

ふあつくすせんようきんきゆうつうほうようし
FAX専用緊急通報用紙

そうしんさき
送信先: 286-0580 (ふちゆうちようしやうぼうほん ぶきんきゆうつうほうようふあつくすばんごう
府中町消防本部緊急通報用FAX番号)

★ 住所・名前・FAX番号を記入してください。(前もって書いておきましょう。)

じゆうしよ ふちゆうちよう
住所: 府中町

めいなど
マンション名等

ごうしつ
号室

なまえ
あなたの名前:

せいねん がっぴ ねん がつ にち さい
生年月日 年 月 日 才

ふあつくすばんごう
FAX番号:

い びやういん か
いつも行っている病院などを書いてください。

[]

★ あてはまる事に○印をして下さい。記入が可能な場合は、必要なことを書いてください。

きゆうきゆう

救急です



か じ
火事です



だれ
・誰が ?

じぶん かぞく た
(自分・家族・その他())

いしき
・意識は? (ある・ない)

こきゆう
・呼吸は? (ある・ない)

ねんれい せいべつ
・年齢・性別は?

さい おとこ おんな
(歳 男・女)

も
・燃えているのは?

じぶん いえ いえ
(自分家・となりの家)

た
(その他())

じぶん いえ か じ そうしんご
* 自分家が火事の際は送信後、

いえ そと に
すぐに家の外へ逃げてください。

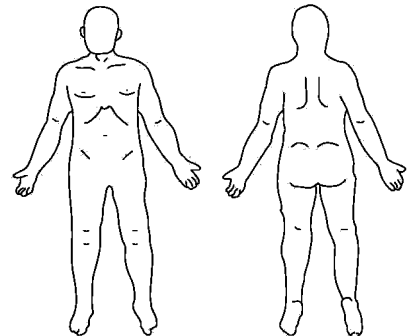
みぎ え からだ するし くだ
・どこが? (右の絵の体に○印をつけて下さい。)

しょうじょう おし
・症状を教えてください。

いた くる
(痛い・苦しい・けいれん・いびきをかいている)

た もの つ たお
食べ物などがのどに詰まった・倒れた・ケガをした

た
(その他())



しゆわつうやくしや ひつよう ひつよう
手話通訳者は必要ですか? (必要・いらない)