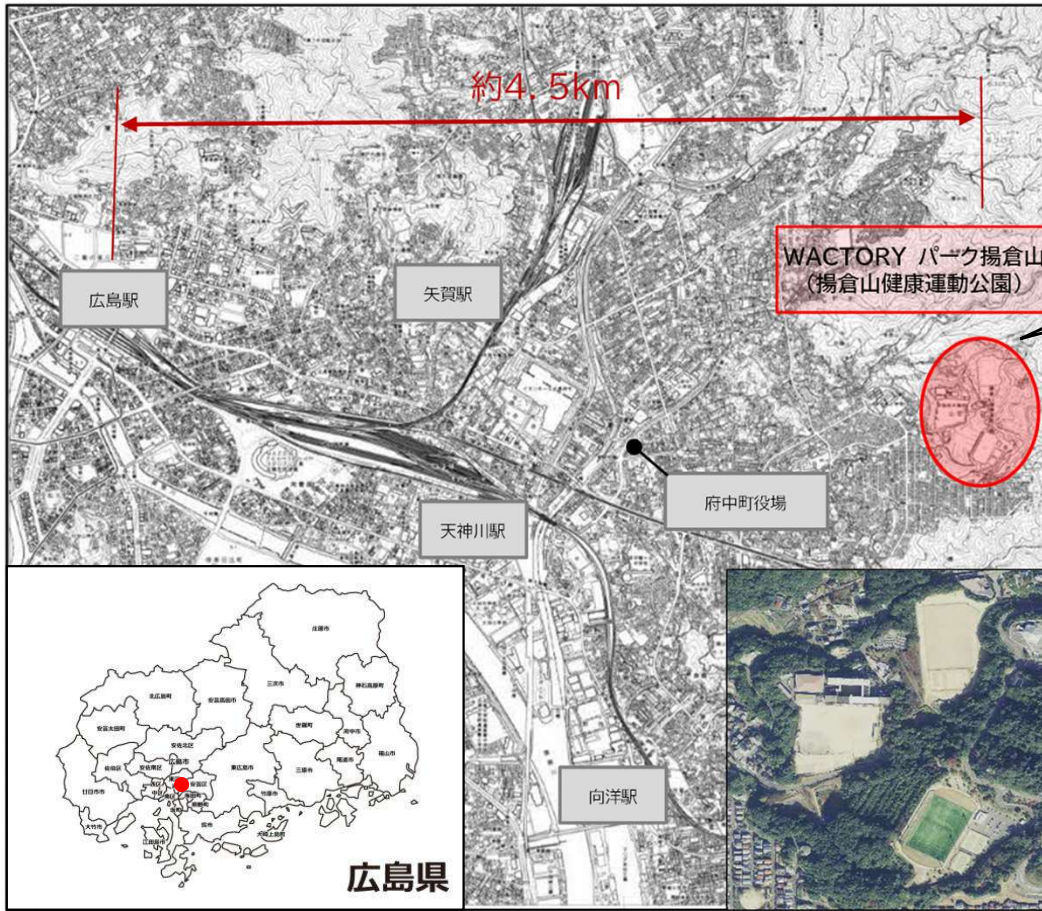


府中町 WACTORYパーク揚倉山（揚倉山健康運動公園） 認定公募設置等計画 概要

1. Park-PFI事業実施箇所



所在地：
安芸郡府中町山田
五丁目5番
面積：
16.3ha

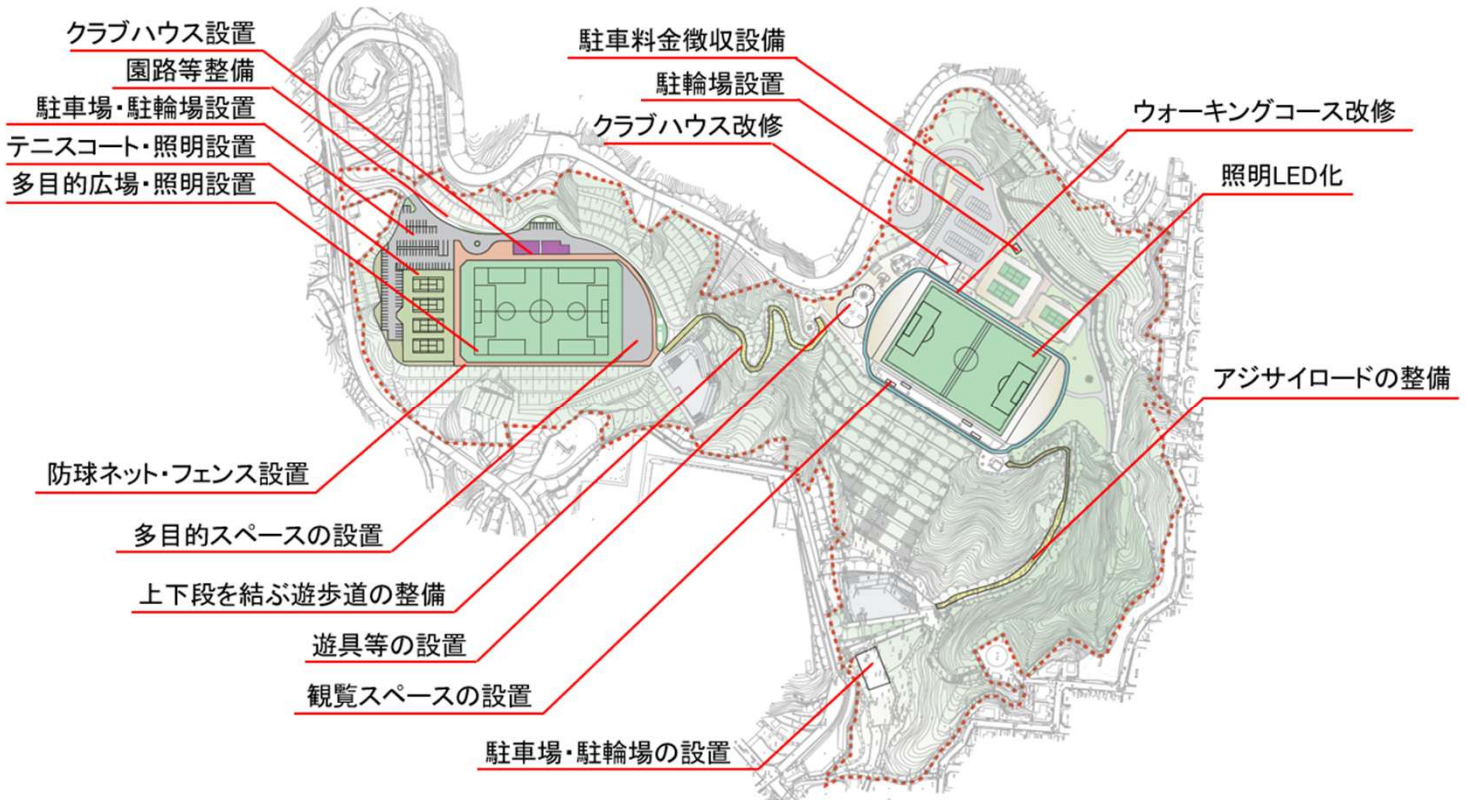
上段多目的広場



下段多目的広場

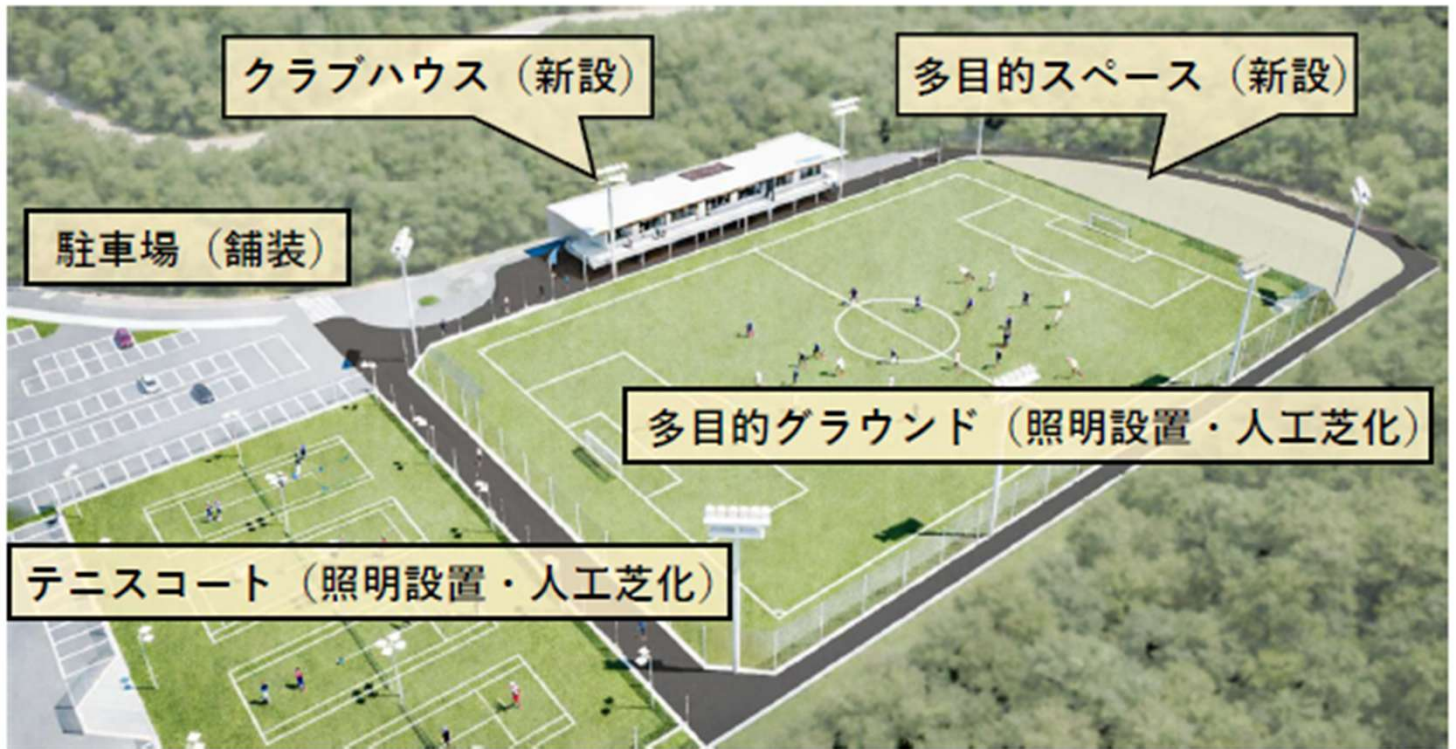


2. 認定公募設置等計画概要



府中町 WACTORYパーク揚倉山（揚倉山健康運動公園） 認定公募設置等計画 概要

整備イメージ（下段エリア）



●クラブハウス

クラブハウス機能のほか、トレーニングルームやコミュニティスペースを備え、軽食・休憩や試合観戦等も可能。



●多目的グラウンド

ナイター照明を新設することで、夕方以降のスポーツ利用に対応。災害時の拠点としての活用も想定。



●多目的スペース

ウォーミングアップなどさまざまな用途で利用可能なスペース。

防災機能を備えた東屋・ベンチを設置し、防災イベントや災害時にも活用。

