

カルテ更新日	2024年度
	2024/10/16

## 施設カルテ

施設名称	府中町立体育場	築年数	67年
建物名称	体育館	改修ステージ	終了(超過7年)

### ◆施設情報

コード		所管課	施設類型	
施設	建物		大分類	中分類
035	- 001	社会教育課	スポーツ・レクリエーション系施設	スポーツ施設

### ◆建物情報

建設年度	構造	階数	建築面積	延べ面積	備考
S32 1957	RC	地上1階	798.72㎡	611.57㎡	複合化検討

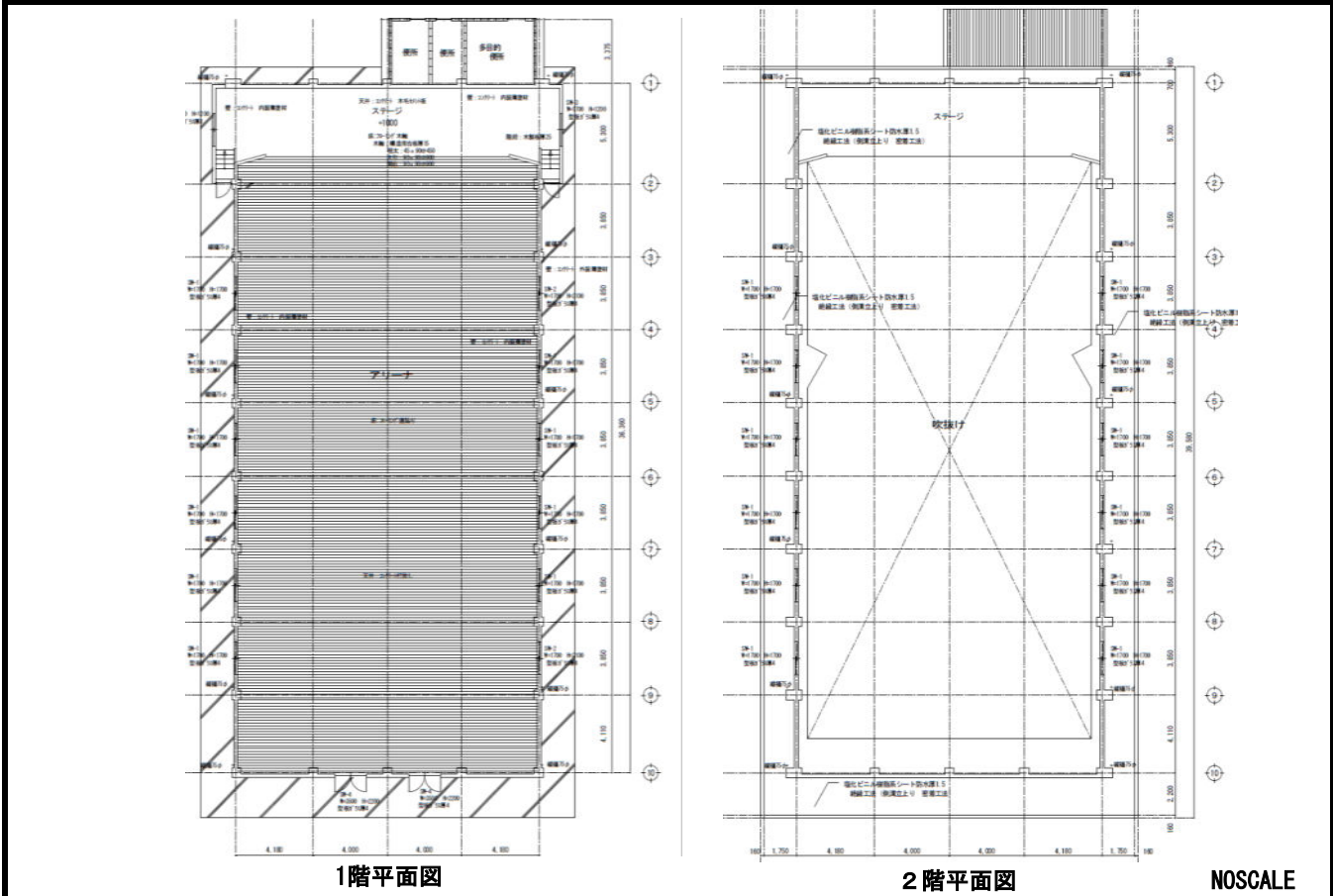
### ◆建物写真



### ◆位置情報



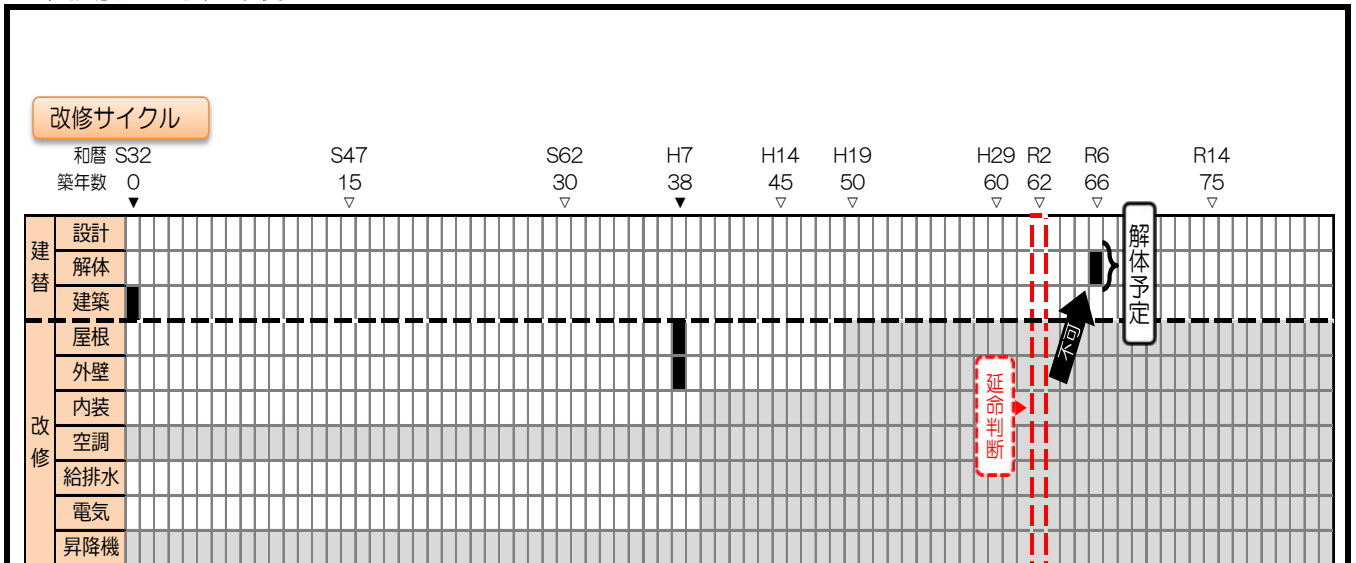
### ◆建物図等



◆劣化状況等

	構造仕上	耐用年数(a)	直近改修年度	経過年数(b)	耐用年数比(b/a)	劣化度評価		危険度評価		
						前回	今回	前回	今回	
						R1 2019	R6 2024	R1 2019	R6 2024	
建築	躯体	RC	60年		67年	112%	d	d	3	3
	屋根	露出防水	15年	H7 1995	29年	193%	d	d	3	3
	外壁	外装薄塗材	15年	H7 1995	29年	193%	d+	d++	3	3+
	内装		30年	未改修	67年	223%	d	d		
設備	空調									
	給排水衛生		30年	未改修	67年	223%	d	d		
	電気		30年	未改修	67年	223%	d	d		
	昇降機									

◆改修履歴・予定年度



概算事業費

	費用	基本的改修サイクル				計画期間(2026年度~2030年度)					単位(千円)
		改修① (15年目)	改修② (30年目)	改修③ (45年目)	建替 (60年目)	R8	R9	R10	R11	R12	
						2026 築69年	2027 築70年	2028 築71年	2029 築72年	2030 築73年	
建替	設計 解体 建築	38,000			●						
改修	屋根										
	外壁										
	内装										
	空調										
	給排水										
	電気										
	昇降機										
事業費(小計)					38,000						
財源内訳	国費										
	地方債				34,200						
	一般財源				3,800						
事業費(合計)			38,000								

カルテ更新日	2024年度
	2024/8/6

## 施設カルテ

施設名称	府中南体育場	築年数	37年
建物名称	体育館	改修ステージ	第3ステージ

### ◆施設情報

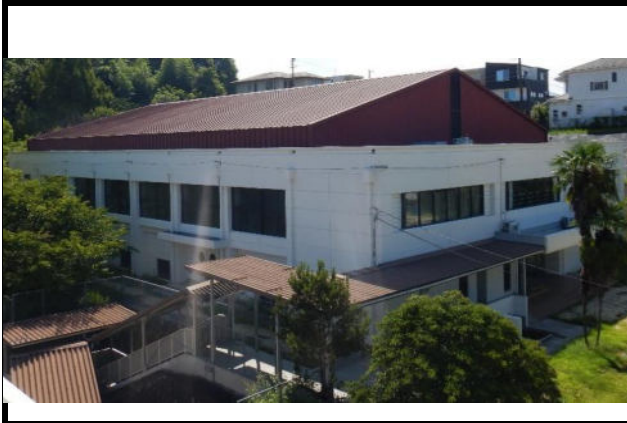
コード		所管課	施設類型	
施設	建物		大分類	中分類
036	- 001	社会教育課	スポーツ・レクリエーション系施設 (学校教育系施設)	スポーツ施設 (学校)

( ) 内は公共施設等総合管理計画上の取扱いを示す。

### ◆建物情報

建設年度	構造	階数	建築面積	延べ面積	備考
S62 1987	RC	地上2階	1,021.56㎡	1,275.55㎡	

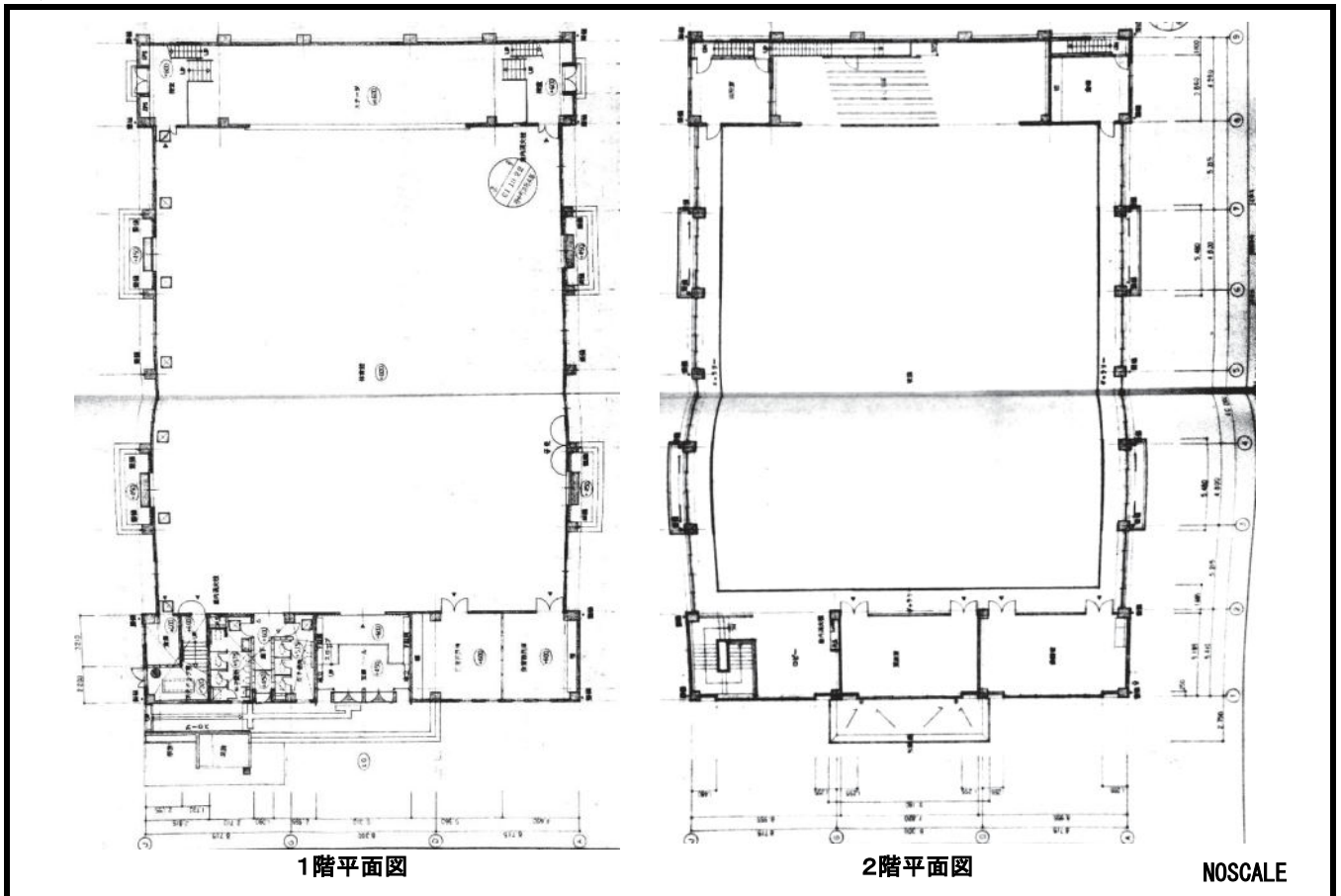
### ◆建物写真



### ◆位置情報



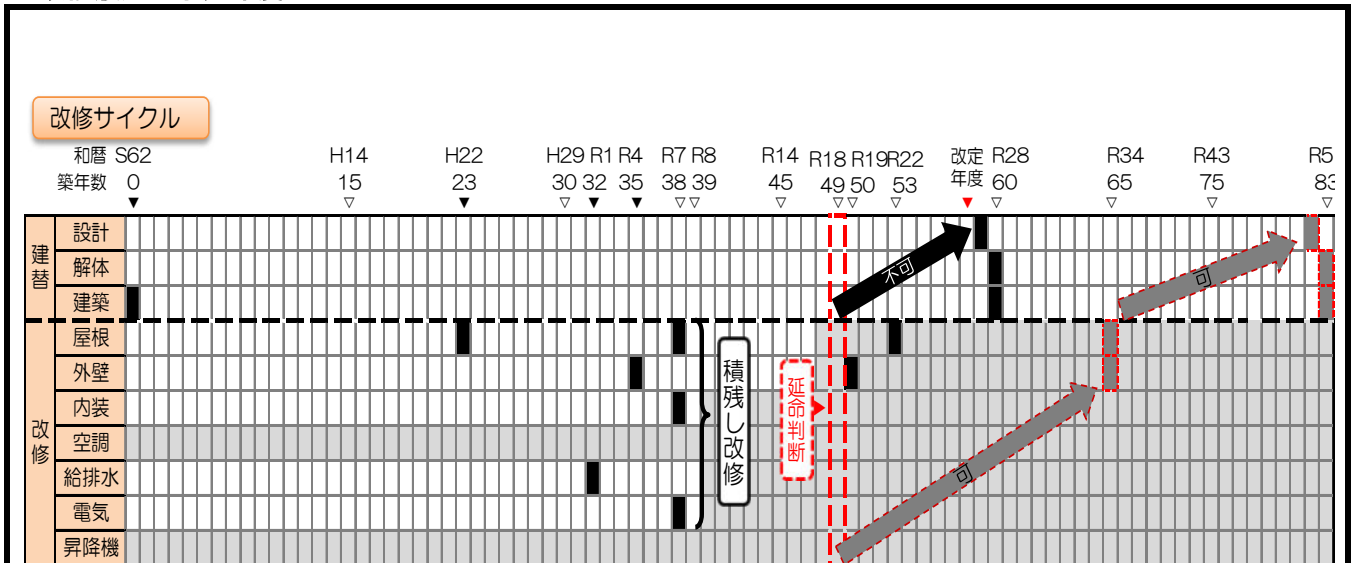
### ◆建物図等



◆劣化状況等

	構造仕上	耐用年数(a)	直近改修年度	経過年数(b)	耐用年数比(b/a)	劣化度評価		危険度評価		
						前回	今回	前回	今回	
						R1 2019	R6 2024	R1 2019	R6 2024	
建築	躯体	RC	60年		37年	62%	b	b	1	1
	屋根	鋼板・露出	15年	H22 2010	14年	93%	b	c	1	2
	外壁	複層塗材	15年	R4 2022	2年	13%	d+	a	3	1
	内装		30年	未改修	37年	123%	d	d		
設備	空調									
	給排水衛生		30年	R1 2019	5年	17%	a	a		
	電気		30年	未改修	37年	123%	d	d		
	昇降機									

◆改修履歴・予定年度



概算事業費

	費用	基本的改修サイクル				計画期間(2026年度~2030年度)					単位(千円)
		改修① (15年目)	改修② (30年目)	改修③ (45年目)	建替 (60年目)	R8	R9	R10	R11	R12	
						2026 築39年	2027 築40年	2028 築41年	2029 築42年	2030 築43年	
建替	設計	33,000			●						
	解体	55,000			●						
	建築	570,000			●						
	計	658,000									
改修	屋根	43,000	●	●	●						
	外壁	20,000	●								
	内装	42,000	●	●		42,000					
	空調										
	給排水	6,000		●							
	電気	8,000		●		8,000					
	昇降機										
事業費(小計)		63,000	119,000	63,000	658,000	50,000					
財源内訳	国費										
	地方債	56,700	107,100	56,700	493,500	45,000					
	一般財源	6,300	11,900	6,300	164,500	5,000					
事業費(合計)			903,000								

カルテ更新日	2024年度
	2024/10/17

## 施設カルテ

施設名称	チェリーゴード空城パーク	築年数	39年
建物名称	管理棟	改修ステージ	第3ステージ

### ◆施設情報

コード		所管課	施設類型	
施設	建物		大分類	中分類
037	- 001	社会教育課	公園	公園

### ◆建物情報

建設年度	構造	階数	建築面積	延べ面積	備考
S60 1985	RC	地上2階	146.52㎡	236.80㎡	

### ◆建物写真

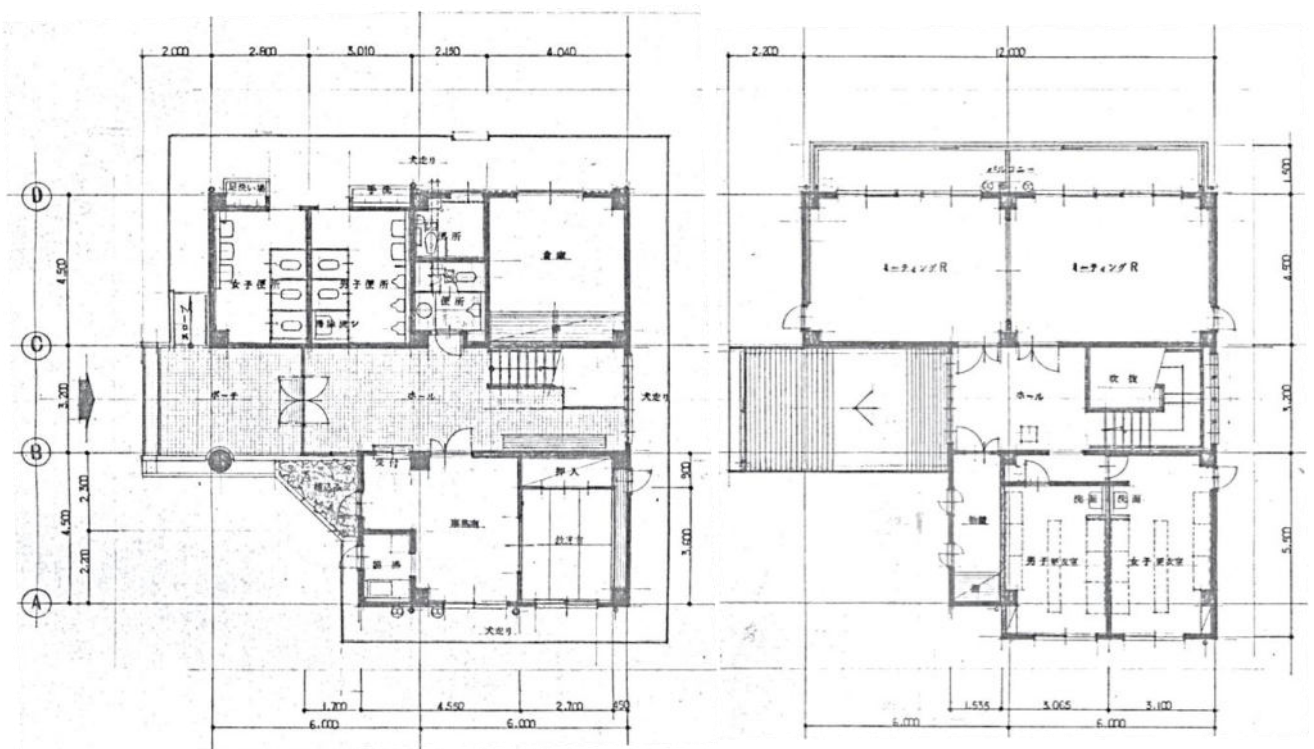


### ◆位置情報

浜田二丁目16番23号



### ◆建物図等



1階平面図

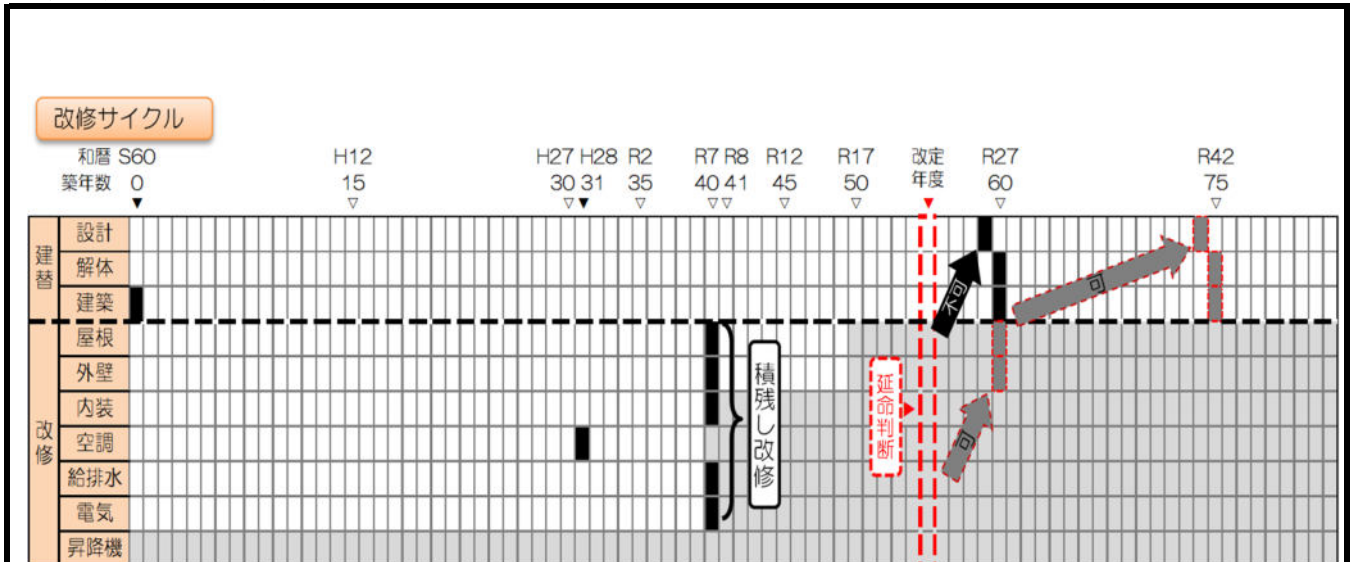
2階平面図

NOSCALE

◆劣化状況等

	構造仕上	耐用年数(a)	直近改修年度	経過年数(b)	耐用年数比(b/a)	劣化度評価		危険度評価		
						前回	今回	前回	今回	
						R1 2019	R6 2024	R1 2019	R6 2024	
建築	躯体	RC	60年		39年	65%	b	b	1	1
	屋根	露出	15年	未改修	39年	260%	d++	d++	3	3
	外壁	複層塗材	15年	未改修	39年	260%	d+	d+	3	3
	内装		30年	未改修	39年	130%	d	d		
設備	空調		20年	H28 2016	8年	40%	a	a		
	給排水衛生		30年	未改修	39年	130%	d	d		
	電気		30年	未改修	39年	130%	d	d		
	昇降機									

◆改修履歴・予定年度



概算事業費

	費用	基本的改修サイクル				計画期間(2021年度~2030年度)					単位(千円)
		改修① (15年目)	改修② (30年目)	改修③ (45年目)	建替 (60年目)	R8	R9	R10	R11	R12	
						2026 築41年	2027 築42年	2028 築43年	2029 築44年	2030 築45年	
建替	設計	11,000									
	解体	18,000									
	建築	190,000									
改修	屋根	4,200	●	●	●	4,200					
	外壁	3,400	●	●	●	3,400					
	内装	6,600		●	●						
	空調	3,700		●	●						
	給排水	1,900		●	●						
	電気	3,000		●	●						
	昇降機										
事業費(小計)			7,600	22,800	7,600	219,000	7,600				
財源内訳	国費										
	地方債		6,800	20,500	6,800	164,200	6,800				
	一般財源		800	2,300	800	54,800	800				
事業費(合計)			257,000								

カルテ更新日	2024年度
	2024/10/17

## 施設カルテ

施設名称	WACTORYパーク揚倉山	築年数	22年
建物名称	管理棟	改修ステージ	第2ステージ

### ◆施設情報

コード		所管課	施設類型	
施設	建物		大分類	中分類
038	- 001	社会教育課	公園	公園

### ◆建物情報

建設年度	構造	階数	建築面積	延べ面積	備考
H14 2002	RC	地上1階		280.32㎡	

### ◆建物写真



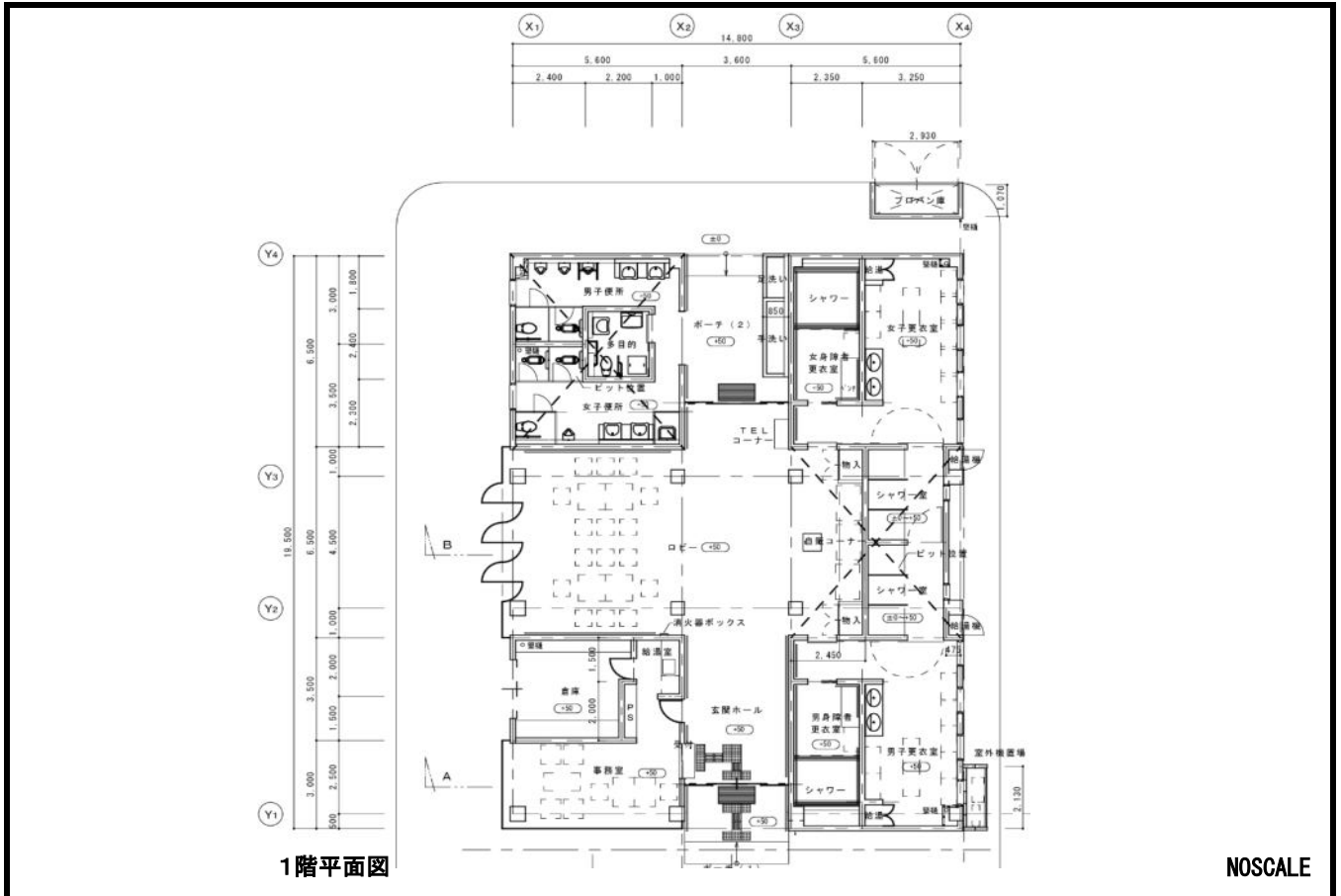
### ◆位置情報

山田五丁目5番1号



地理院地図

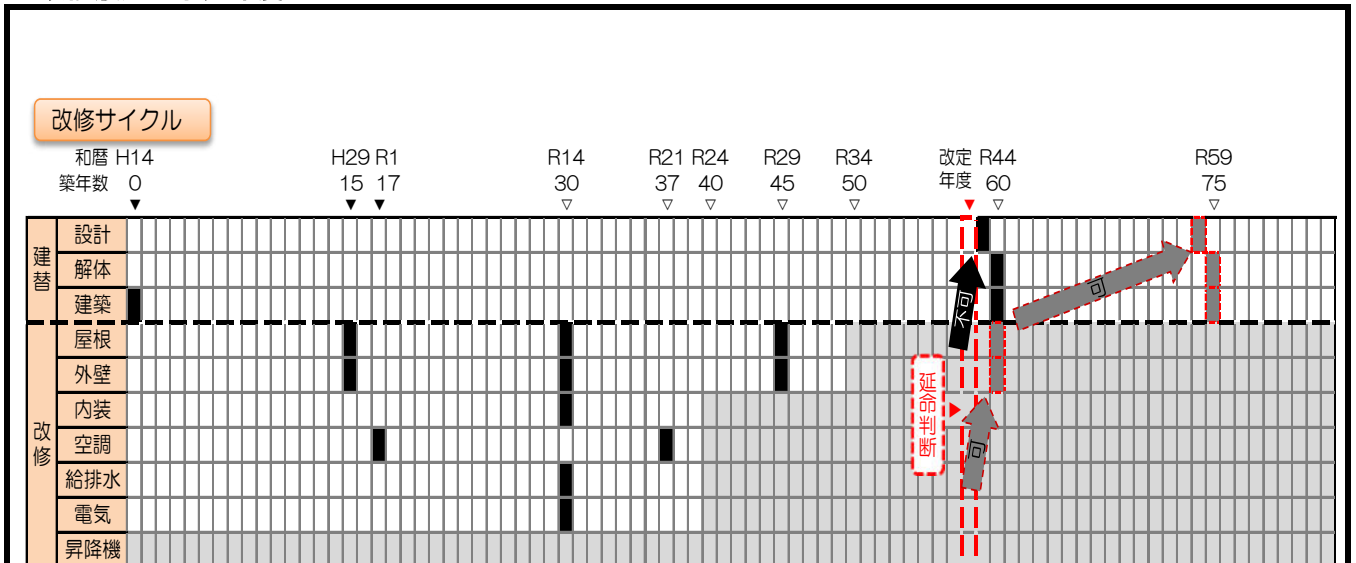
### ◆建物図等



◆劣化状況等

	構造仕上	耐用年数(a)	直近改修年度	経過年数(b)	耐用年数比(b/a)	劣化度評価		危険度評価		
						前回	今回	前回	今回	
						R1 2019	R6 2024	R1 2019	R6 2024	
建築	躯体	RC	60年		22年	37%	a	a	1	1
	屋根	露出	15年	H29 2017	7年	47%	a	a	1	1
	外壁	複層塗材	15年	H29 2017	7年	47%	a	a	1	1
	内装		30年	未改修	22年	73%	b	b		
設備	空調		20年	R1 2019	5年	25%	a	a		
	給排水衛生		30年	未改修	22年	73%	b	b		
	電気		30年	未改修	22年	73%	b	b		
	昇降機									

◆改修履歴・予定年度



概算事業費

	費用	基本的改修サイクル				期間(2026年度~2030年度)					単位(千円)
		改修① (15年目)	改修② (30年目)	改修③ (45年目)	建替 (60年目)	R8	R9	R10	R11	R12	
						2026 築24年	2027 築25年	2028 築26年	2029 築27年	2030 築28年	
建替	設計	13,000			●						
	解体	21,000			●						
	建築	220,000			●						
改修	屋根	9,900	●	●	●						
	外壁	2,500	●	●	●						
	内装	7,800		●	●						
	空調	4,300		●	●						
	給排水	2,200		●	●						
	電気	3,500		●	●						
	昇降機										
	事業費(小計)		12,400	30,200	12,400	254,000					
財源内訳	国費										
	地方債		11,100	27,100	11,100	190,500					
	一般財源		1,300	3,100	1,300	63,500					
事業費(合計)			309,000								

カルテ更新日	2024年度
	2024/9/17

## 施設カルテ

施設名称	府中町消防団第2分団詰所	築年数	4年
建物名称	消防団第2分団詰所・車庫	改修ステージ	第1ステージ

### ◆施設情報

コード		所管課	施設類型	
施設	建物		大分類	中分類
039	- 002	消防本部	行政系施設	消防施設

### ◆建物情報

建設年度	構造	階数	建築面積	延べ面積	備考
R2 2020	RC	地上2階	126.00㎡	126.00㎡	

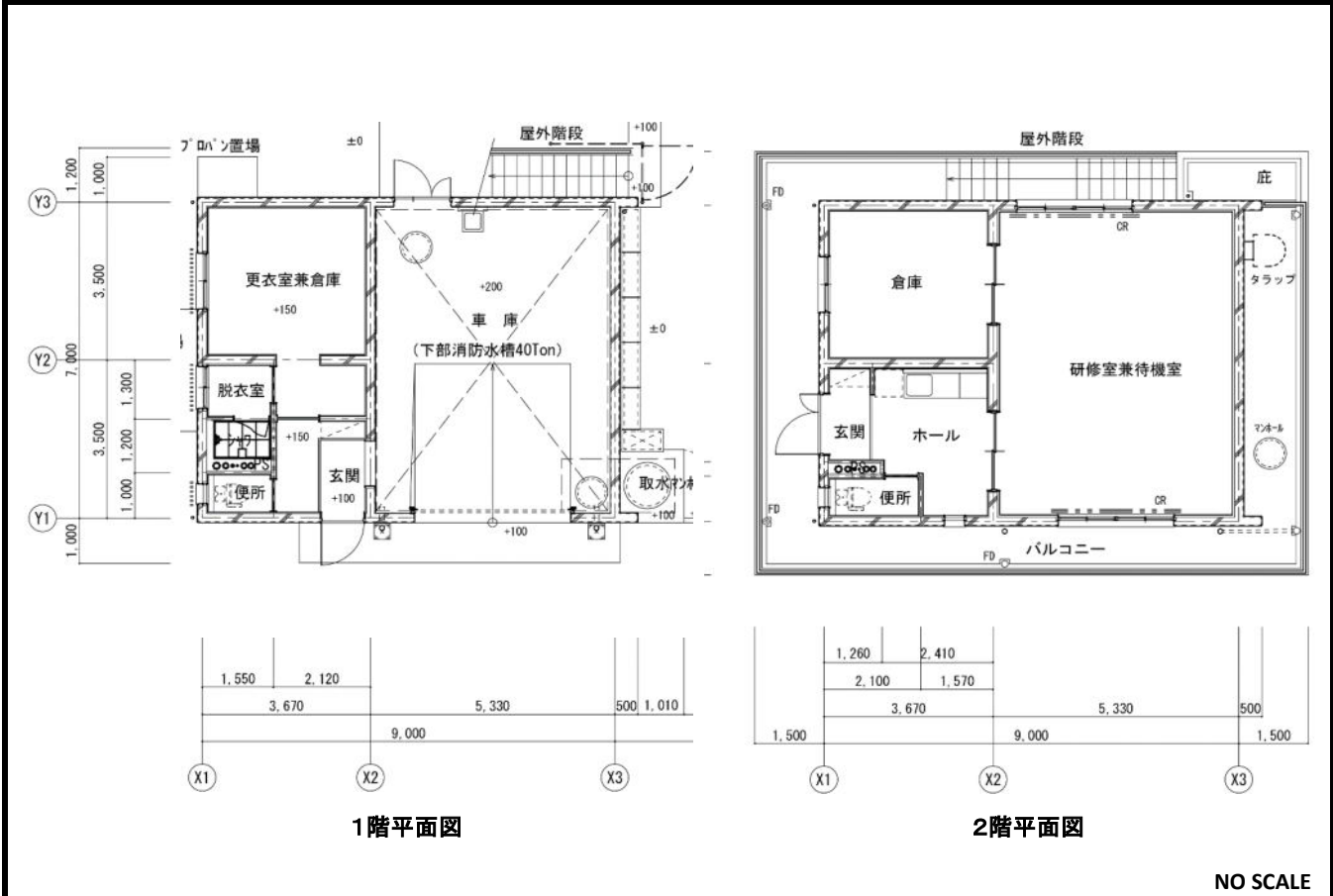
### ◆建物写真



### ◆位置情報



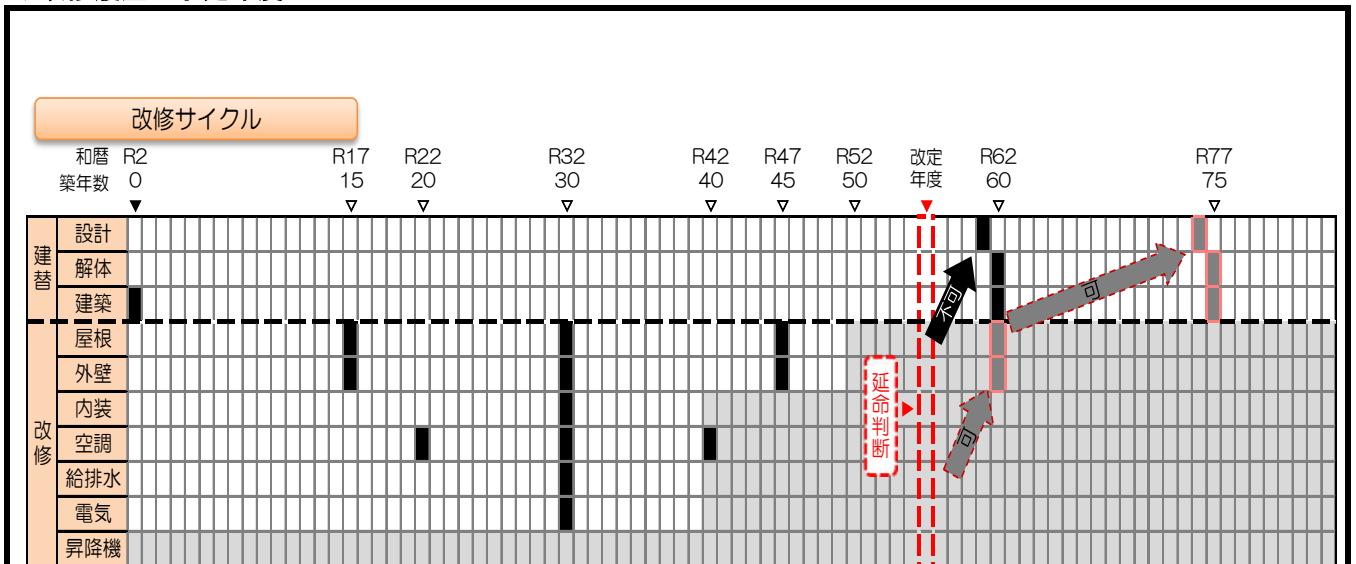
### ◆建物図等



◆劣化状況等

	構造仕上	耐用年数(a)	直近改修年度	経過年数(b)	耐用年数比(b/a)	劣化度評価		危険度評価		
						前回	今回	前回	今回	
						R1 2019	R6 2024	R1 2019	R6 2024	
建築	躯体	RC	60年		4年	7%		a		1
	屋根	露出防水	15年	未改修	4年	27%		a		1
	外壁	複層塗材	15年	未改修	4年	27%		a		1
	内装		30年	未改修	4年	13%		a		
設備	空調		20年	未改修	4年	20%		a		
	給排水衛生		30年	未改修	4年	13%		a		
	電気		30年	未改修	4年	13%		a		
	昇降機									

◆改修履歴・予定年度



概算事業費

	費用	基本的改修サイクル				計画期間(2026年度~2030年度)					単位(千円)
		改修① (15年目)	改修② (30年目)	改修③ (45年目)	建替 (60年目)	R8	R9	R10	R11	R12	
						2026 築6年	2027 築7年	2028 築8年	2029 築9年	2030 築10年	
建替	設計	4,700			●						
	解体	7,800			●						
	建築	78,000			●						
改修	屋根	1,700	●	●	●						
	外壁	1,800	●	●	●						
	内装	3,500		●	●						
	空調	2,900		●	●						
	給排水	980		●	●						
	電気	1,600		●	●						
	昇降機										
事業費(小計)			3,500	12,480	3,500	90,500					
財源内訳	国費										
	地方債		3,100	11,200	3,100	67,800					
	一般財源		400	1,280	400	22,700					
事業費(合計)			109,980								

カルテ更新日	2024年度
	2024/9/17

## 施設カルテ

施設名称	府中町消防団第3分団詰所	築年数	8年
建物名称	消防団第3分団詰所・車庫	改修ステージ	第1ステージ

### ◆施設情報

コード		所管課	施設類型	
施設	建物		大分類	中分類
040	- 001	消防本部	行政系施設	消防施設

### ◆建物情報

建設年度	構造	階数	建築面積	延べ面積	備考
H28 2016	S	地上2階	66.61㎡	126.00㎡	

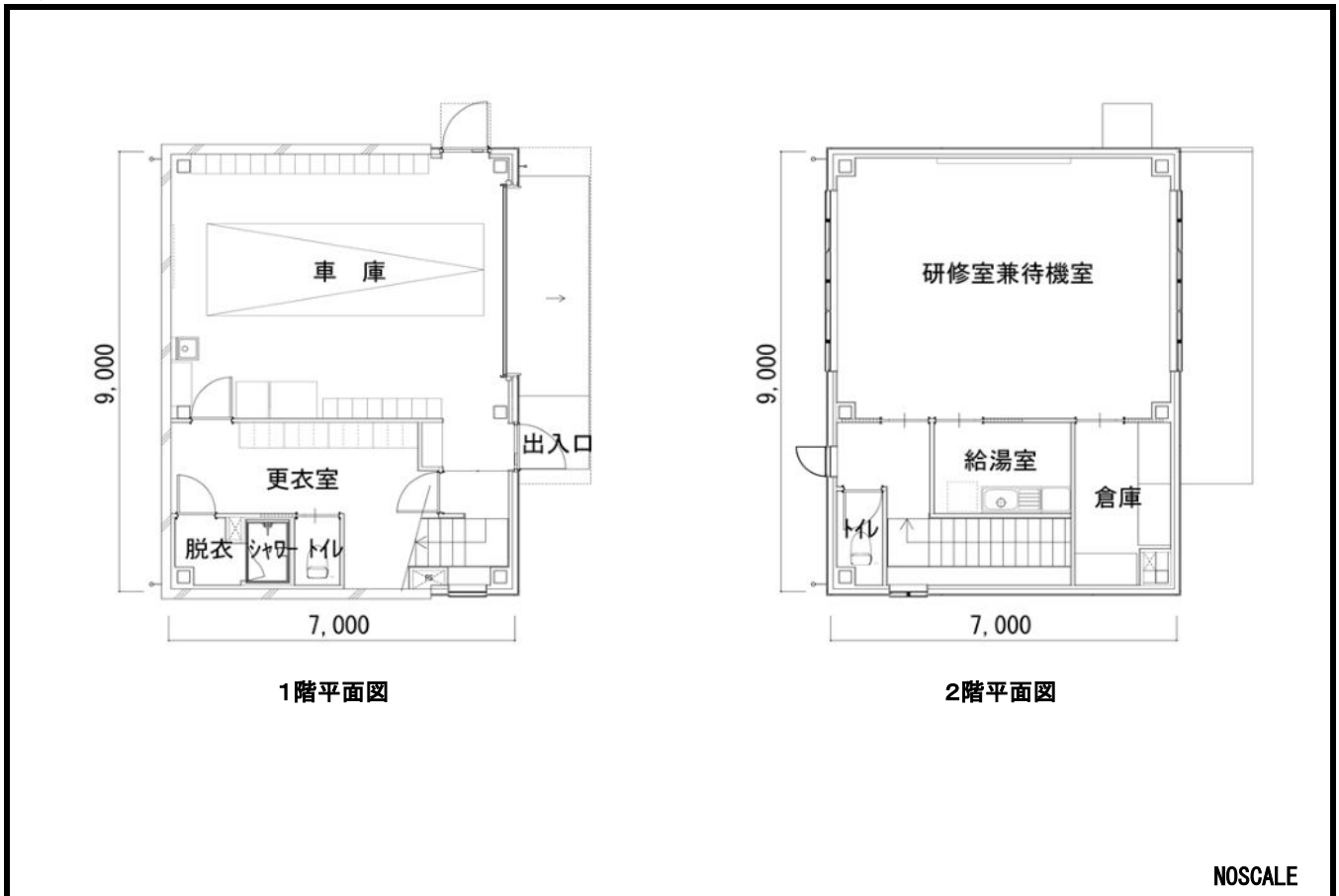
### ◆建物写真



### ◆位置情報



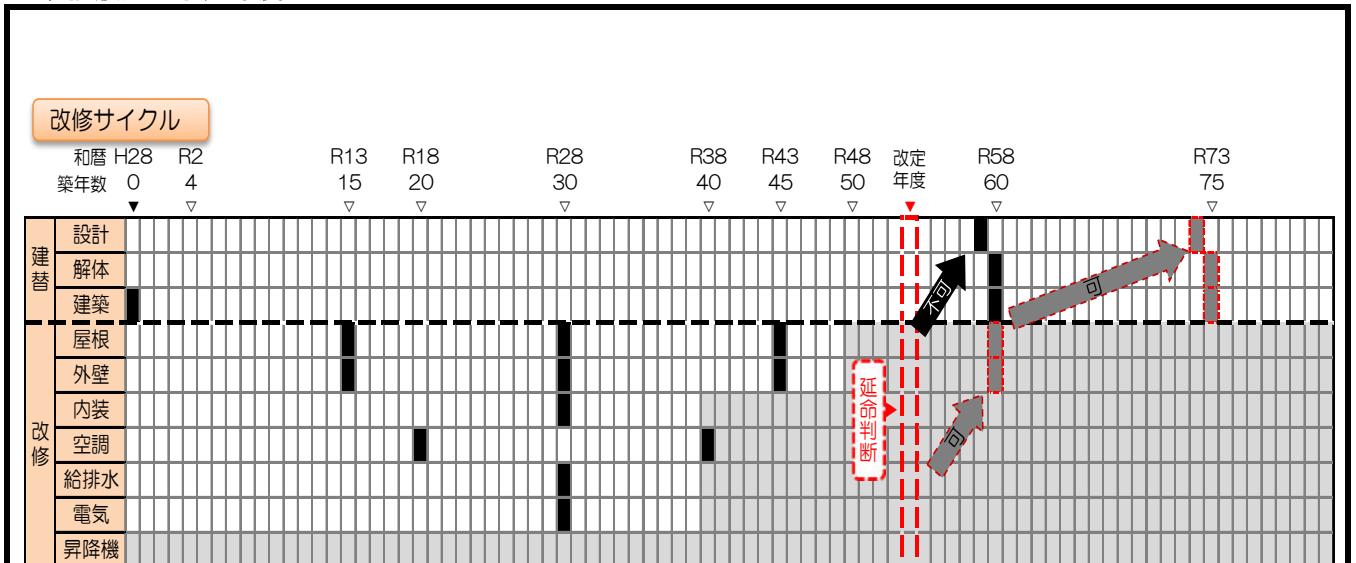
### ◆建物図等



◆劣化状況等

	構造仕上	耐用年数(a)	直近改修年度	経過年数(b)	耐用年数比(b/a)	劣化度評価		危険度評価		
						前回	今回	前回	今回	
						R1 2019	R6 2024	R1 2019	R6 2024	
建築	躯体	S	60年		8年	13%	a	a	1	1
	屋根	鋼板	15年	未改修	8年	53%	a	b	1	1
	外壁	その他	15年	未改修	8年	53%	a	b	1	1
	内装		30年	未改修	8年	27%	a	a		
設備	空調		20年	未改修	8年	40%	a	a		
	給排水衛生		30年	未改修	8年	27%	a	a		
	電気		30年	未改修	8年	27%	a	a		
	昇降機									

◆改修履歴・予定年度



概算事業費

	費用	基本的改修サイクル				計画期間(2026年度~2030年度)				
		改修① (15年目)	改修② (30年目)	改修③ (45年目)	建替 (60年目)	R8	R9	R10	R11	R12
						2026 築10年	2027 築11年	2028 築12年	2029 築13年	2030 築14年
建替	設計	3,300			●					
	解体	5,400			●					
	建築	78,000			●					
改修	屋根	2,300	●	●	●					
	外壁	1,800	●	●	●					
	内装	3,500		●	●					
	空調	2,900		●	●					
	給排水	980		●	●					
	電気	1,600		●	●					
	昇降機									
事業費(小計)		4,100	13,080	4,100	86,700					
財源内訳	国費									
	地方債	3,600	11,700	3,600	65,000					
	一般財源	500	1,380	500	21,700					
事業費(合計)			107,980							

カルテ更新日	2024年度
	2024/5/16

## 施設カルテ

施設名称	府中町消防本部及び消防署	築年数	49年
建物名称	消防庁舎	改修ステージ	第4ステージ

### ◆施設情報

コード		所管課	施設類型	
施設	建物		大分類	中分類
041	- 001	消防本部	行政系施設	消防施設

### ◆建物情報

建設年度	構造	階数	建築面積	延べ面積	備考
S50 1975	RC	地上3階	513.77㎡	976.44㎡	H17年度耐震改修工事実施

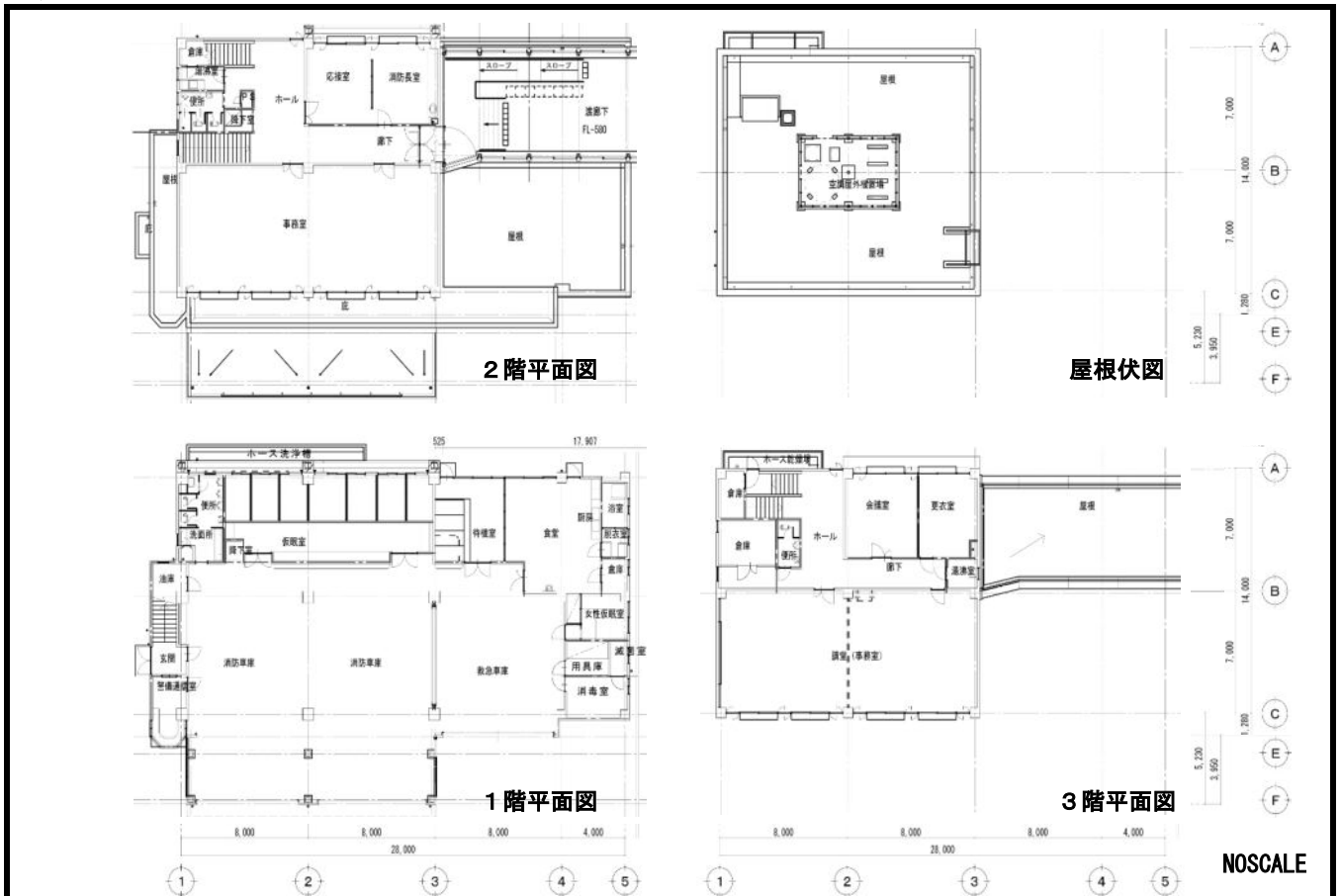
### ◆建物写真



### ◆位置情報



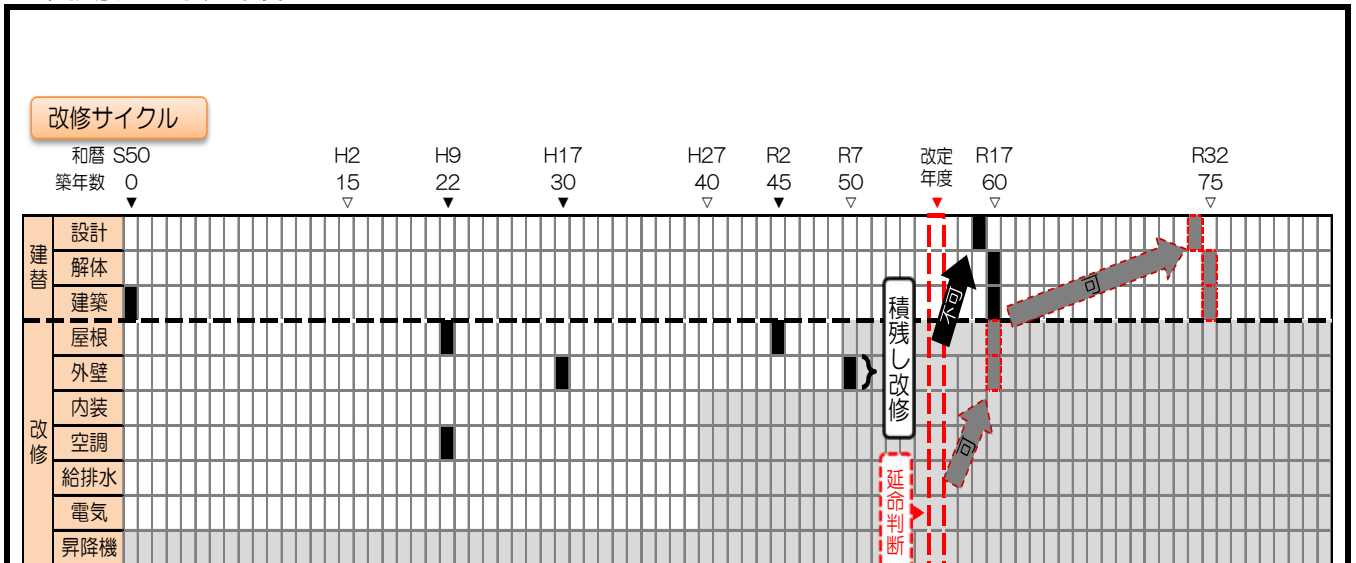
### ◆建物図等



◆劣化状況等

	構造仕上	耐用年数(a)	直近改修年度	経過年数(b)	耐用年数比(b/a)	劣化度評価		危険度評価		
						前回	今回	前回	今回	
						R1 2019	R6 2024	R1 2019	R6 2024	
建築	躯体	RC	60年		49年	82%	b	c	1	2
	屋根	露出	15年	R2 2020	4年	27%	d+	a	3	1
	外壁	複層塗材	15年	H17 2005	19年	127%	b	d	2	3
	内装		30年	未改修	49年	163%	d+	d		
設備	空調		20年	H9 1997	27年	135%	b	d		
	給排水衛生		30年	未改修	49年	163%	d+	d		
	電気		30年	未改修	49年	163%	d+	d		
	昇降機									

◆改修履歴・予定年度



概算事業費

	費用	基本的改修サイクル				計画期間(2026年度~2030年度)				
		改修① (15年目)	改修② (30年目)	改修③ (45年目)	建替 (60年目)	R8 2026 築51年	R9 2027 築52年	R10 2028 築53年	R11 2029 築54年	R12 2030 築55年
		単位(千円)								
建替	設計	44,000			●					
	解体	72,000			●					460
	建築	750,000			●					
改修	屋根	4,400	●	●	●					
	外壁	14,000	●	●	●					
	内装	27,000		●	●					
	空調	30,000		●	●					
	給排水	7,600		●	●					
	電気	13,000		●	●					
	昇降機									
事業費(小計)		18,400	96,000	18,400	866,000					460
財源内訳	国費									
	地方債	16,500	86,400	16,500	649,500					400
	一般財源	1,900	9,600	1,900	216,500					60
事業費(合計)		998,800								

カルテ更新日	2024年度
	2024/9/17

## 施設カルテ

施設名称	防災倉庫及び倉庫	築年数	11年
建物名称	防災倉庫	改修ステージ	第1ステージ

### ◆施設情報

コード		所管課	施設類型	
施設	建物		大分類	中分類
042	- 001	危機管理課	行政系施設	その他行政系施設

### ◆建物情報

建設年度	構造	階数	建築面積	延べ面積	備考
H25 2013	LS	地上1階	90.82㎡	88.90㎡	

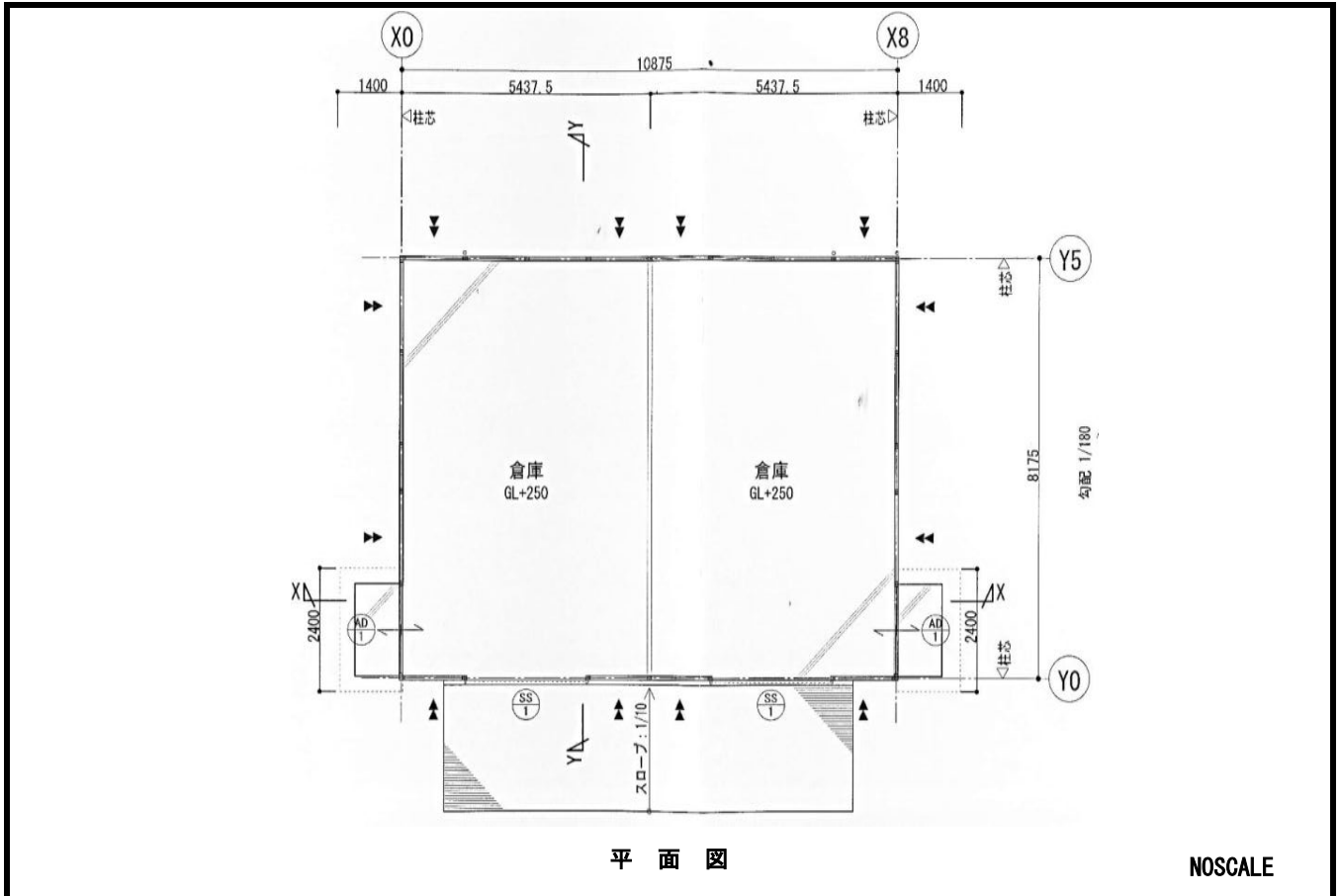
### ◆建物写真



### ◆位置情報



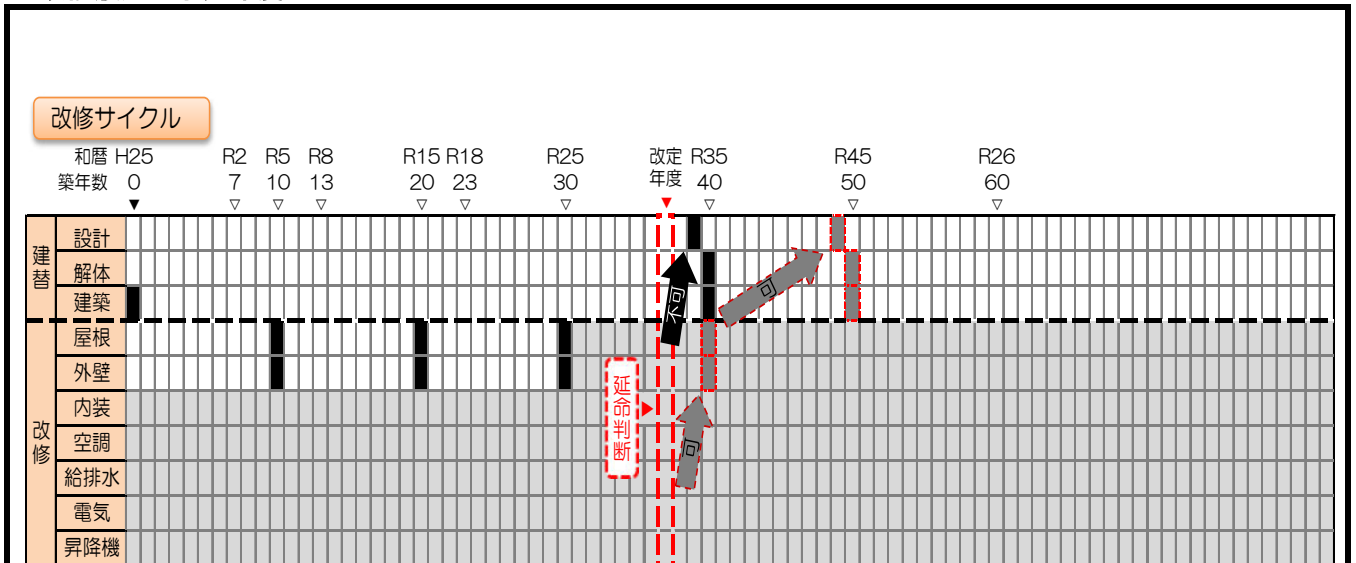
### ◆建物図等



◆劣化状況等

	構造仕上	耐用年数(a)	直近改修年度	経過年数(b)	耐用年数比(b/a)	劣化度評価		危険度評価		
						前回	今回	前回	今回	
						R1 2019	R6 2024	R6 2024	R1 2019	
建築	躯体	LS	40年		11年	28%	a	a	1	1
	屋根	鋼板	15年	未改修	11年	73%	a	b	1	1
	外壁	鋼板	15年	未改修	11年	73%	a	b	1	1
	内装									
設備	空調									
	給排水衛生									
	電気									
	昇降機									

◆改修履歴・予定年度



概算事業費

	費用	基本的改修サイクル				計画期間(2026年度~2030年度)					単位(千円)
		改修① (10年目)	改修② (20年目)	改修③ (30年目)	建替 (40年目)	R8	R9	R10	R11	R12	
						2026 築13年	2027 築14年	2028 築15年	2029 築16年	2030 築17年	
建替	設計	1,200									
	解体	2,000									
	建築	21,000									
	躯体										
改修	屋根	970	●	●	●	970					
	外壁	1,600	●	●	●	1,600					
	内装										
	空調										
	給排水										
	電気										
	昇降機										
事業費(小計)			2,570	2,570	2,570	24,200	2,570				
財源内訳	国費										
	地方債	2,300	2,300	2,300	18,100	2,300					
	一般財源	270	270	270	6,100	270					
事業費(合計)			31,910								

カルテ更新日	2024年度
	2024/6/12

## 施設カルテ

施設名称	府中北交流センター	築年数	8年
建物名称	本町住宅・北部総合福祉施設	改修ステージ	第1ステージ

### ◆施設情報

コード		所管課	施設類型	
施設	建物		大分類	中分類
043	- 001	建築課	住民文化系施設	集会施設

### ◆建物情報

建設年度	構造	階数	建築面積	延べ面積	備考
H28 2016	RC	地上5階	707.31㎡	2,389.84㎡	

### ◆建物写真



### ◆位置情報

本町五丁目3番8号



地理院地図

### ◆建物図等

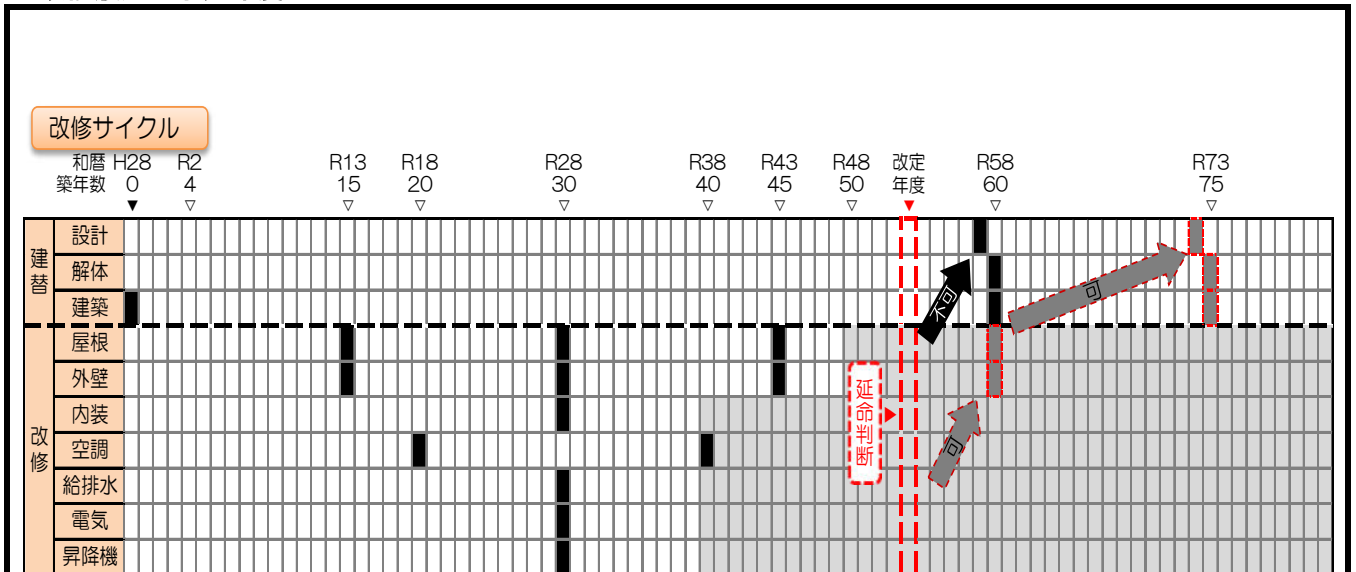
4・5階平面	
3階平面図	
2階平面図	
1階平面図	

NOSCALE

◆劣化状況等

	構造仕上	耐用年数(a)	直近改修年度	経過年数(b)	耐用年数比(b/a)	劣化度評価		危険度評価		
						前回	今回	前回	今回	
						R1 2019	R6 2024	R1 2019	R6 2024	
建築	躯体	RC	60年		8年	13%	a	a	1	1
	屋根	露出防水・瓦	15年	未改修	8年	53%	a	b	1	1
	外壁	複層塗材・タイル	15年	未改修	8年	53%	a	b	1	1
	内装		30年	未改修	8年	27%	a	a		
設備	空調		20年	未改修	8年	40%	a	a		
	給排水衛生		30年	未改修	8年	27%	a	a		
	電気		30年	未改修	8年	27%	a	a		
	昇降機		30年	未改修	8年	27%	a	a		

◆改修履歴・予定年度



概算事業費

	費用	基本的改修サイクル				計画期間(2026年度~2030年度)					単位(千円)
		改修① (15年目)	改修② (30年目)	改修③ (45年目)	建替 (60年目)	R8	R9	R10	R11	R12	
						2026 築10年	2027 築11年	2028 築12年	2029 築13年	2030 築14年	
建替	設計	68,000			●						
	解体	120,000			●						
	建築	1,200,000			●						
改修	屋根	12,000	●	●	●						
	外壁	34,000	●	●	●						
	内装	27,000		●							
	空調	44,000		●							
	給排水	22,000		●							
	電気	30,000		●							
	昇降機	23,000		●							
事業費(小計)			46,000	192,000	46,000	1,388,000					
財源内訳	国費										
	地方債		41,400	172,800	41,400	1,041,000					
	一般財源		4,600	19,200	4,600	347,000					
事業費(合計)			1,672,000								

カルテ更新日	2025年度
	2025/5/13

## 施設カルテ

施設名称	千代東集会所	築年数	37年
建物名称	千代東町内集会所	改修ステージ	第3ステージ

### ◆施設情報

コード		所管課	施設類型	
施設	建物		大分類	中分類
044	- 001	自治振興課	住民文化系施設	集会施設

### ◆建物情報

建設年度	構造	階数	建築面積	延べ面積	備考
S63 1988	W	地上2階	72.05㎡	105.10㎡	令和4年度寄付受納

### ◆建物写真



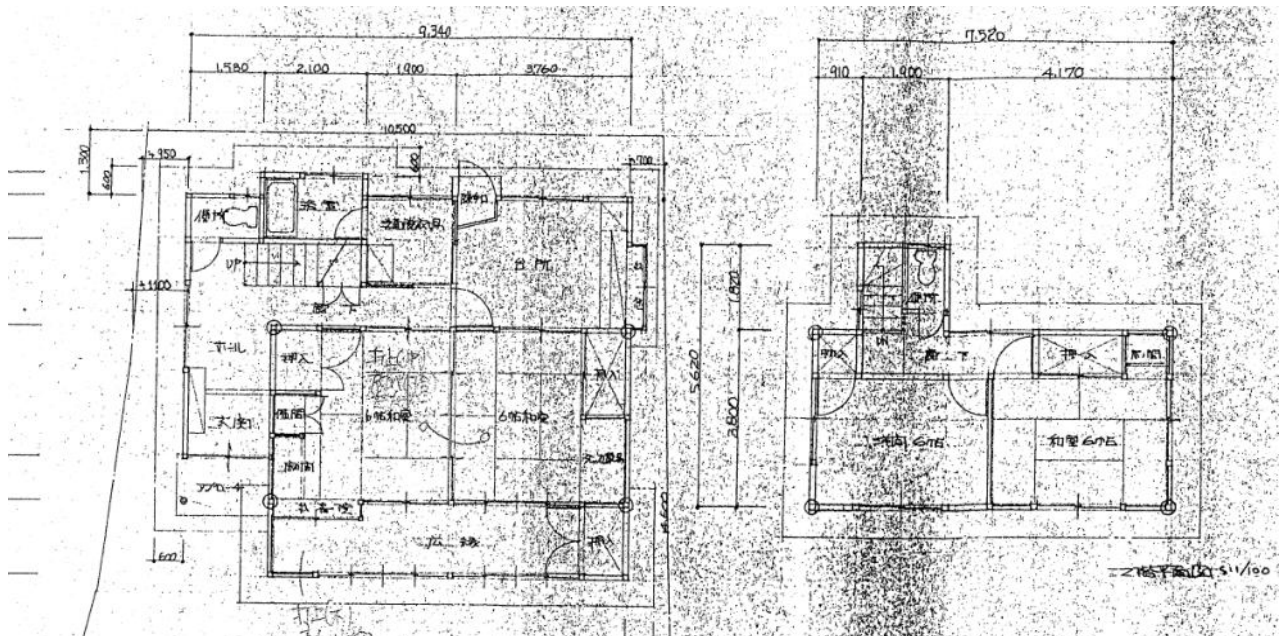
### ◆位置情報

鹿籠一丁目11番32号



地理院地図

### ◆建物図等

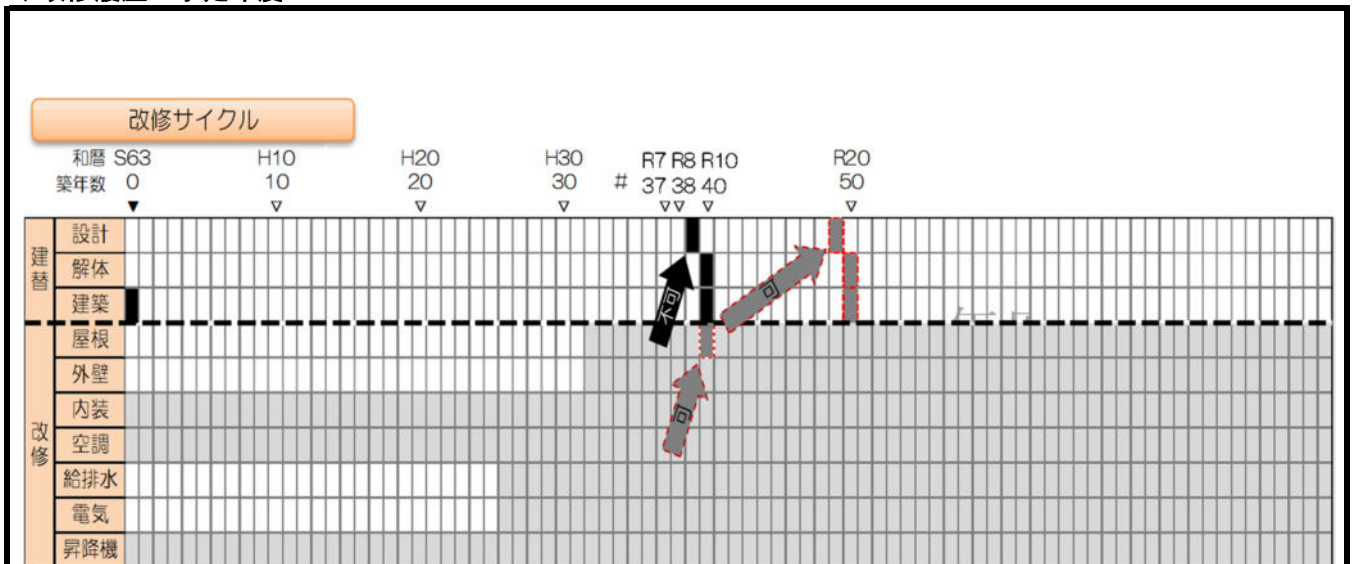


NO SCALE

◆劣化状況等

		構造仕上	耐用年数(a)	直近改修年度	経過年数(b)	耐用年数比(b/a)	劣化度評価		危険度評価	
							前回	今回	前回	今回
								R6 2024		R6 2024
建築	躯体	W	40年		37年	93%		c		2
	屋根	瓦	30年	不明	37年	123%		d		3
	外壁	複層塗材	15年	不明	37年	247%		d		3
	内装									
設備	空調									
	給排水衛生		30年	不明	37年	123%		d		
	電気		30年	不明	37年	123%		d		
	昇降機									

◆改修履歴・予定年度



概算事業費

	費用	基本的改修サイクル				計画期間(2026年度~2030年度)					単位(千円)
		改修① (15年目)	改修② (30年目)	改修③ (45年目)	建替 (60年目)	R8	R9	R10	R11	R12	
						2026 築38年	2027 築39年	2028 築40年	2029 築41年	2030 築42年	
建替	設計	2,400			●						
	解体	4,000			●						
	建築	41,000			●		2,400				
改修	屋根	610	●	●	●						
	外壁	2,600	●	●	●						
	内装			●	●						
	空調			●	●						
	給排水	970		●	●						
	電気	970		●	●						
	昇降機			●	●						
事業費(小計)			3,210	5,150	3,210	47,400		2,400	45,000		
財源内訳	国費										
	地方債		2,800	4,600	2,800	35,500		2,100	40,500		
	一般財源		410	550	410	11,900		300	4,500		
事業費(合計)				58,970							