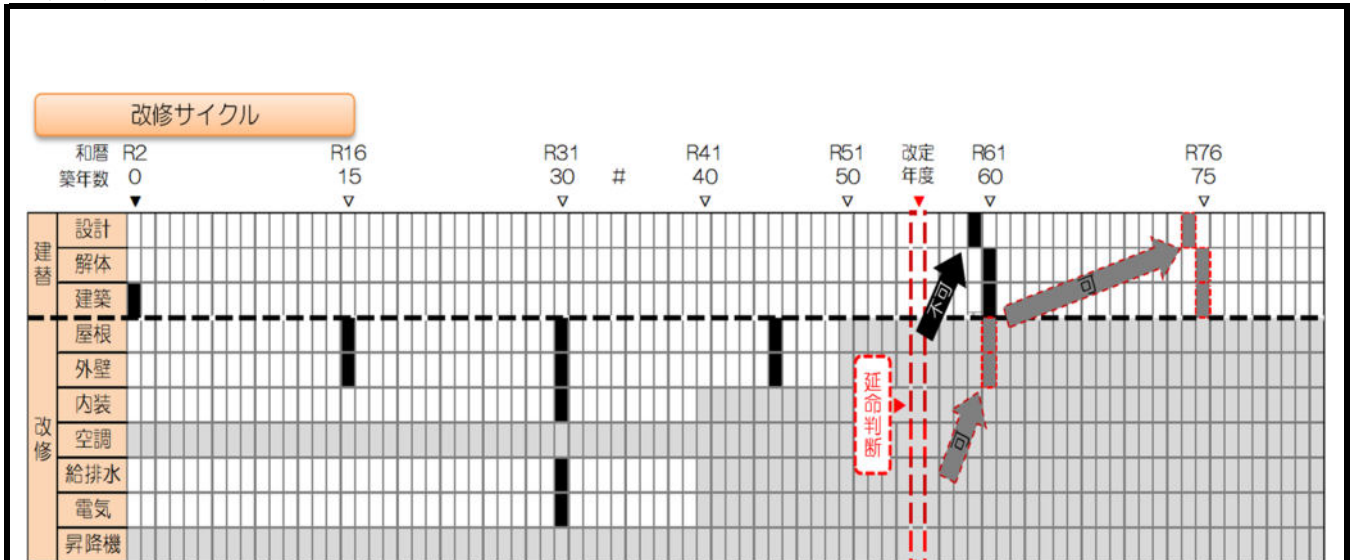




◆劣化状況等

	構造仕上	耐用年数(a)	直近改修年度	経過年数(b)	耐用年数比(b/a)	劣化度評価		危険度評価		
						前回	今回	前回	今回	
						R1 2019	R6 2024	R1 2019	R6 2024	
建築	躯体	RC	60年		5年	8%	a	a	1	1
	屋根	塗膜防水	15年	未改修	5年	33%	a	a	1	1
	外壁	複層塗材	15年	未改修	5年	33%	a	a	1	1
	内装		30年	未改修	5年	17%	a	a		
設備	空調									
	給排水衛生		30年	未改修	5年	17%	a	a		
	電気		30年	未改修	5年	17%	a	a		
	昇降機									

◆改修履歴・予定年度



概算事業費

	費用	基本的改修サイクル				計画期間(2026年度~2030年度)					単位(千円)
		改修① (15年目)	改修② (30年目)	改修③ (45年目)	建替 (60年目)	R8	R9	R10	R11	R12	
						2026 築7年	2027 築8年	2028 築9年	2029 築10年	2030 築11年	
建替	設計	5,000			●						
	解体	8,300			●						
	建築	87,000			●						
改修	屋根	2,900	●	●	●						
	外壁	2,200	●	●	●						
	内装	9,600		●	●						
	空調			●	●						
	給排水	2,000		●	●						
	電気	1,500		●	●						
	昇降機										
事業費(小計)			5,100	18,200	5,100	100,300					
財源内訳	国費										
	地方債		4,500	16,300	4,500	75,200					
	一般財源		600	1,900	600	25,100					
事業費(合計)			128,700								

カルテ更新日	2024年度
	2024/8/8

## 施設カルテ

施設名称	府中央小学校区留守家庭児童会	築年数	33年
建物名称	府中央小学校区留守家庭児童会 (1)	改修ステージ	第3ステージ

### ◆施設情報

コード		所管課	施設類型	
施設	建物		大分類	中分類
027	- 001	社会教育課	子育て支援施設	幼児・児童施設

### ◆建物情報

建設年度	構造	階数	建築面積	延べ面積	備考
H3 1991	S	地上2階	136.53㎡	202.02㎡	

### ◆建物写真

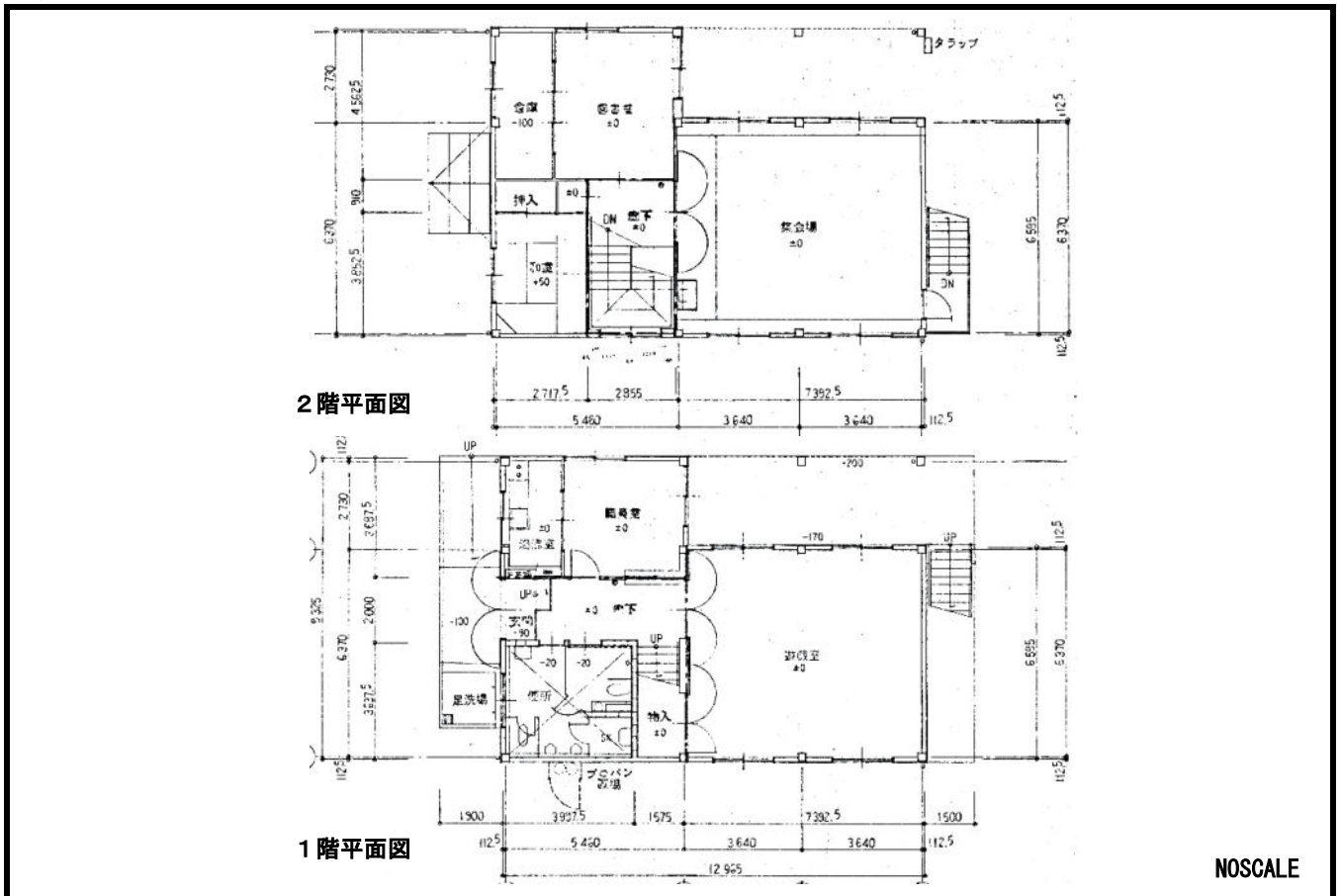


### ◆位置情報

浜田二丁目6番1号



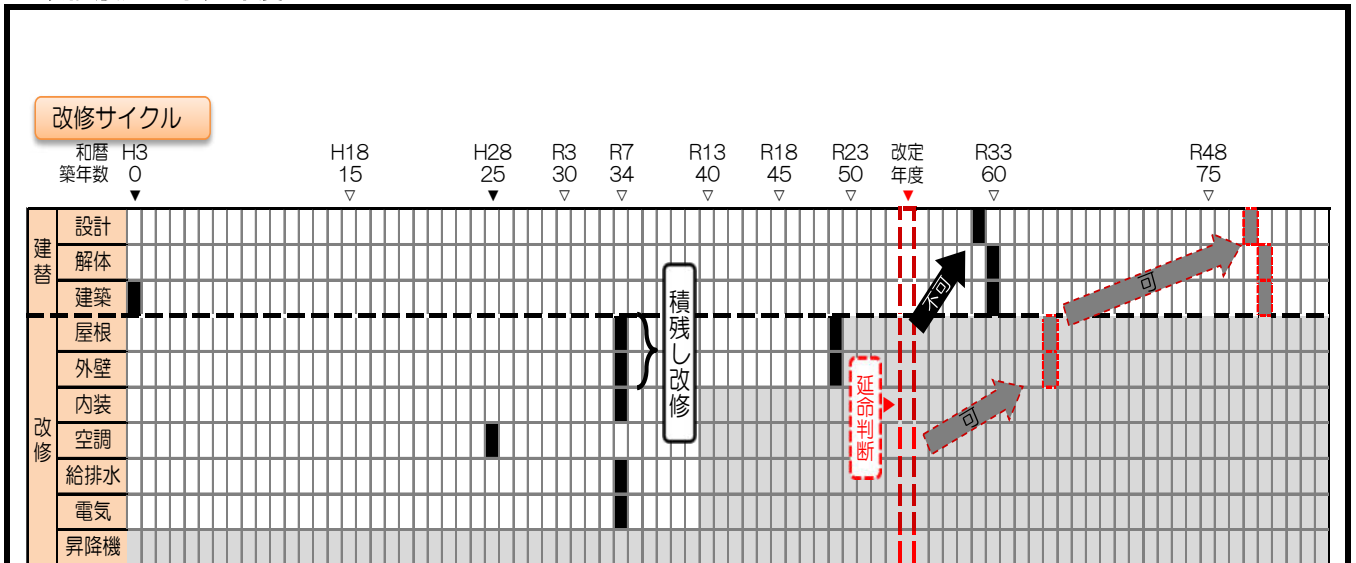
### ◆建物図等



◆劣化状況等

	構造仕上	耐用年数(a)	直近改修年度	経過年数(b)	耐用年数比(b/a)	劣化度評価		危険度評価		
						前回	今回	前回	今回	
						R1 2019	R6 2024	R1 2019	R6 2024	
建築	躯体	S	60年		33年	55%	a	b	1	1
	屋根	鋼板	15年	未改修	33年	220%	d	d	3	3
	外壁	複層塗材	15年	未改修	33年	220%	d	d	3	3
	内装		30年	未改修	33年	110%	c	d		
設備	空調		20年	H28 2016	8年	40%	a	a		
	給排水衛生		30年	未改修	33年	110%	c	d		
	電気		30年	未改修	33年	110%	c	d		
	昇降機									

◆改修履歴・予定年度



概算事業費

	費用	基本的改修サイクル				実施計画期間(2026年度~2030年度)					単位(千円)
		改修① (15年目)	改修② (30年目)	改修③ (45年目)	建替 (60年目)	R8	R9	R10	R11	R12	
						2026 築35年	2027 築36年	2028 築37年	2029 築38年	2030 築39年	
建替	設計	5,200			●						
	解体	8,700			●						
	建築	63,000			●						
	合計	76,900									
改修	屋根	3,600	●	●	●	3,600					
	外壁	2,900	●	●	●	2,900					
	内装	13,000	●	●	●	13,000					
	空調	2,500	●	●	●	2,500					
	給排水	2,500	●	●	●	2,500					
	電気	1,900	●	●	●	1,900					
	昇降機										
	事業費(小計)		6,500	26,400	6,500	76,900	26,400				
財源内訳	国費		17,600		36,400	17,600					
	地方債	5,800	7,000	5,800	17,500	7,000					
	一般財源	700	1,800	700	4,500	1,800					
事業費(合計)			116,300								

カルテ更新日	2024年度
	2024/8/13

## 施設カルテ

施設名称	府中中央小学校区留守家庭児童会	築年数	23年
建物名称	府中中央小学校区留守家庭児童会 (2)	改修ステージ	第2ステージ

### ◆施設情報

コード		所管課	施設類型	
施設	建物		大分類	中分類
027	- 002	社会教育課	子育て支援施設	幼児・児童施設

### ◆建物情報

建設年度	構造	階数	建築面積	延べ面積	備考
H13 2001	LS	地上1階	140.56㎡	128.93㎡	

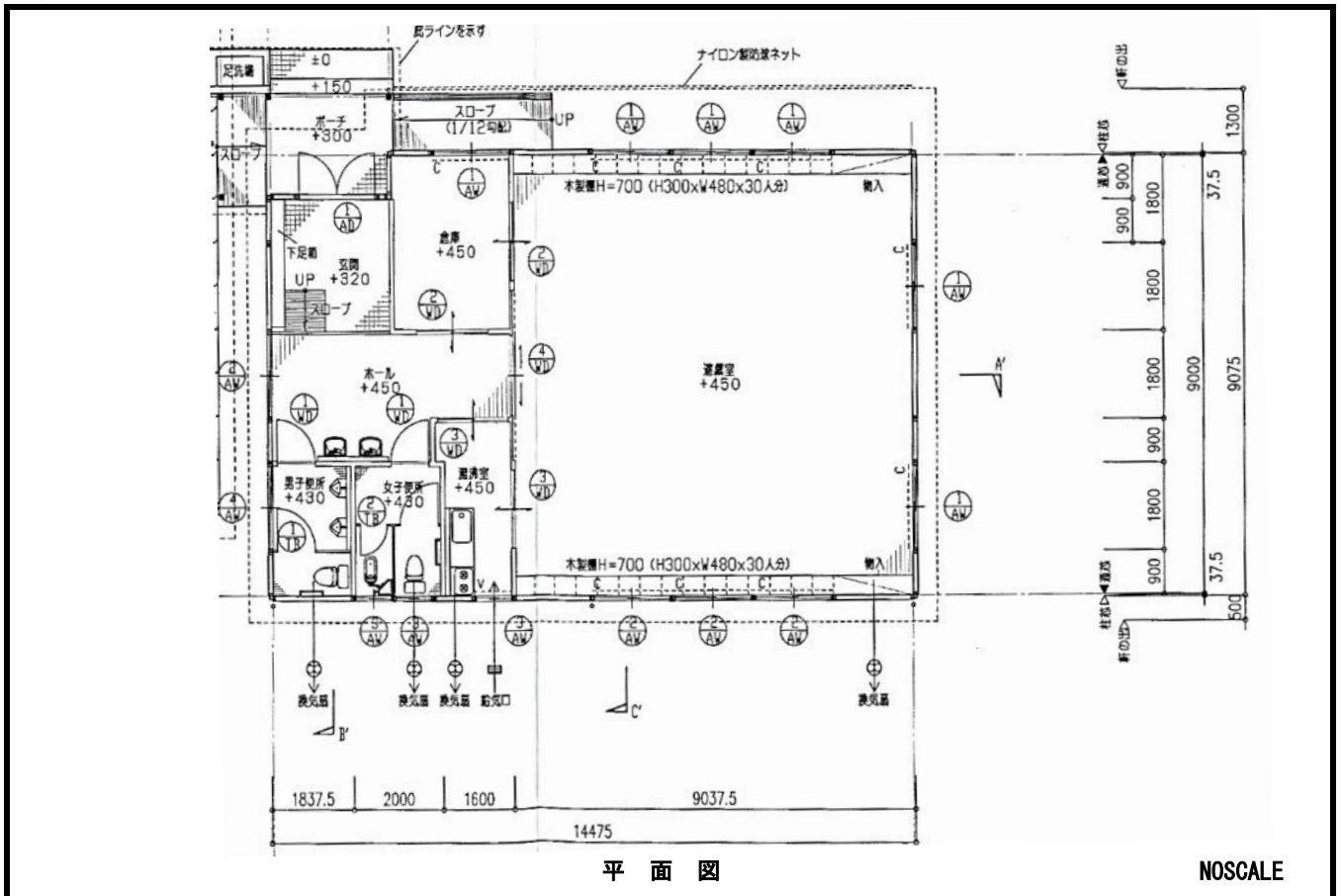
### ◆建物写真



### ◆位置情報



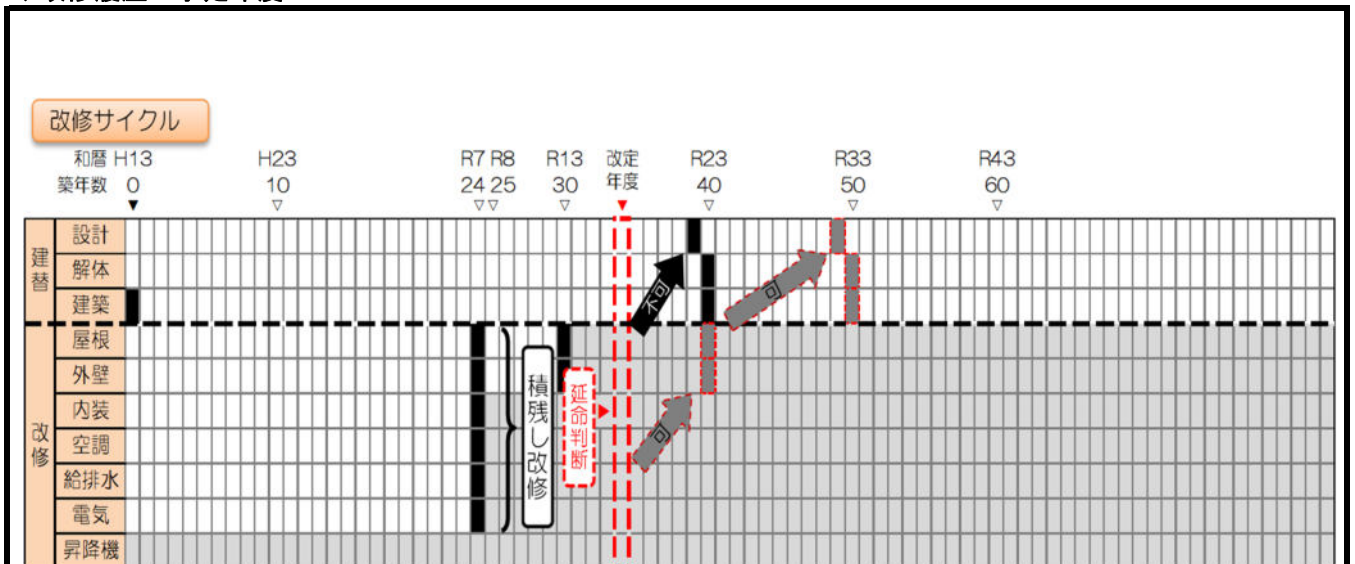
### ◆建物図等



◆劣化状況等

	構造仕上	耐用年数(a)	直近改修年度	経過年数(b)	耐用年数比(b/a)	劣化度評価		危険度評価		
						前回	今回	前回	今回	
						R1 2019	R6 2024	R1 2019	R6 2024	
建築	躯体	LS	40年		23年	58%	a	b	1	1
	屋根	折板	15年	未改修	23年	153%	d	d	3	3
	外壁	鋼板	15年	未改修	23年	153%	d	d	3	3
	内装		30年	未改修	23年	77%	b	b		
設備	空調		20年	R5 2023	1年	5%	b	a		
	給排水衛生		30年	未改修	23年	77%	b	b		
	電気		30年	未改修	23年	77%	b	b		
	昇降機									

◆改修履歴・予定年度



概算事業費

	費用	基本的改修サイクル				計画期間(2026年度~2030年度)					単位(千円)
		改修① (10年目)	改修② (20年目)	改修③ (30年目)	建替 (40年目)	R8	R9	R10	R11	R12	
						2026 築25年	2027 築26年	2028 築27年	2029 築28年	2030 築29年	
建替	設計	3,400			●						
	解体	5,600			●						
	建築	40,000			●						
改修	屋根	4,300	●	●	●						
	外壁	2,300	●	●	●						
	内装	7,700		●	●						
	空調	1,600		●	●						
	給排水	1,600		●	●						
	電気	1,200		●	●						
	昇降機										
事業費(小計)			6,600	18,700	6,600	49,000					
財源内訳	国費			12,400		18,600					
	地方債		5,900	5,000	5,900	15,100					
	一般財源		700	1,300	700	15,300					
事業費(合計)			80,900								

カルテ更新日	2024年度
	2024/10/31

## 施設カルテ

施設名称	府中東小学校区留守家庭児童会	築年数	42年
建物名称	府中東小学校区留守家庭児童会	改修ステージ	第3ステージ

### ◆施設情報

コード		所管課	施設類型	
施設	建物		大分類	中分類
028	- 001	社会教育課	子育て支援施設	幼児・児童施設

### ◆建物情報

建設年度	構造	階数	建築面積	延べ面積	備考
S57 1982	RC	地上1階		206.25㎡	東小の体育館と統一することとする。

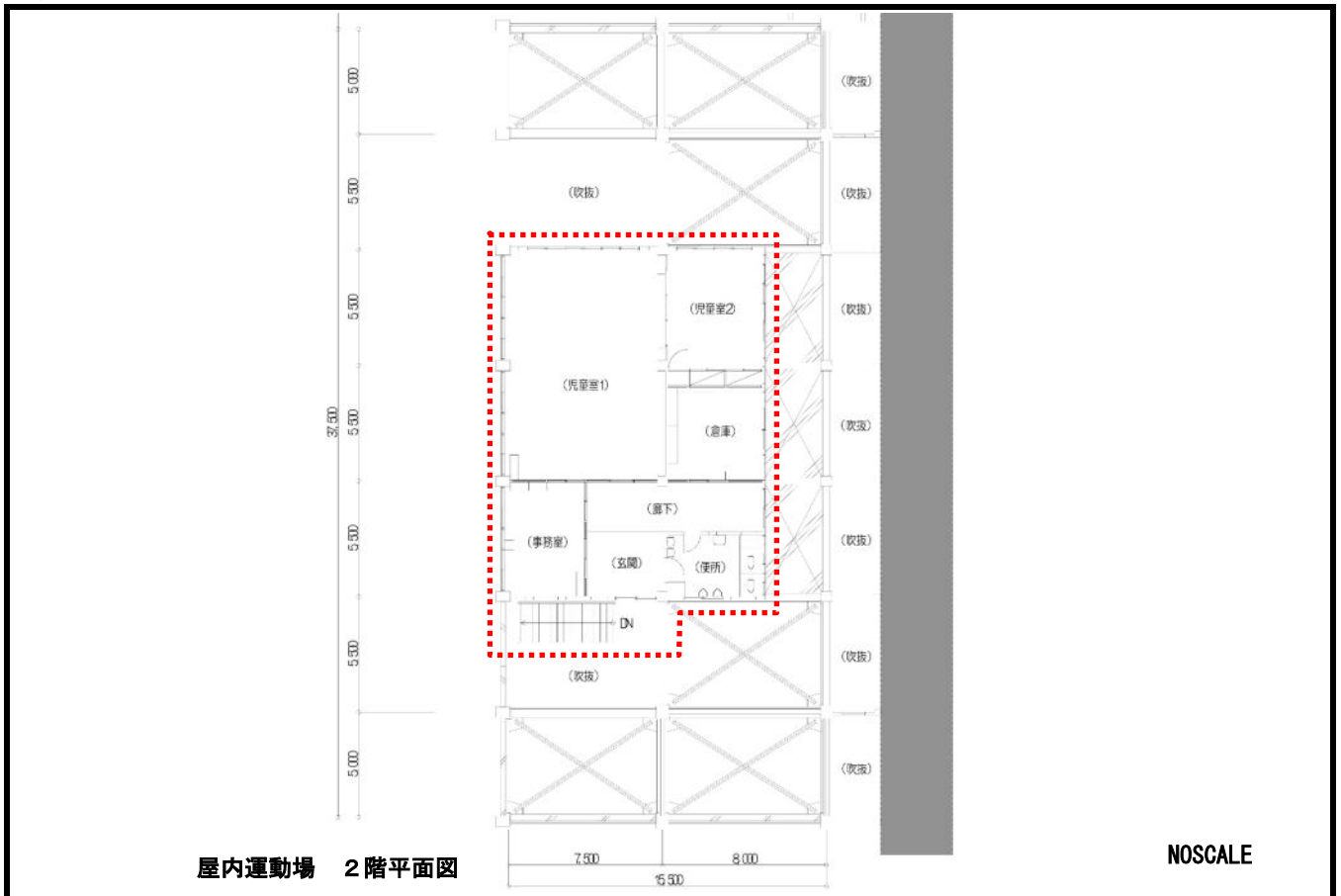
### ◆建物写真



### ◆位置情報



### ◆建物図等



◆劣化状況等

	構造仕上	耐用年数(a)	直近改修年度	経過年数(b)	耐用年数比(b/a)	劣化度評価		危険度評価		
						前回	今回	前回	今回	
						R1 2019	R6 2024	R1 2019	R6 2024	
建築	躯体	RC	60年		42年	70%				
	屋根	鋼板	15年	未改修	42年	280%				
	外壁	複層塗材	15年	未改修	42年	280%				
	内装		30年	未改修	42年	140%	d	d		
設備	空調		20年	未改修	42年	210%				
	給排水衛生		30年	未改修	42年	140%	d	d		
	電気		30年	未改修	42年	140%	d	d		
	昇降機									

◆改修履歴・予定年度

改修サイクル

和暦 S57 築年数 0

H7 15年 改修年度

H22 30年 改修年度

R2 40年 改修年度

R7 45年 改修年度

R22 60年 改修年度

R37 75年 改修年度

改修	項目	年次計画																																																																										
		0	1	2	3	4	5	6	7	8	9	10	11	12	13	14	15	16	17	18	19	20	21	22	23	24	25	26	27	28	29	30	31	32	33	34	35	36	37	38	39	40	41	42	43	44	45	46	47	48	49	50	51	52	53	54	55	56	57	58	59	60	61	62	63	64	65	66	67	68	69	70	71	72	73	74
建替	設計	[Red dashed box]																																																																										
	解体	[Red dashed box]																																																																										
	建築	[Red dashed box]																																																																										
改修	屋根	[Red dashed box]																																																																										
	外壁	[Red dashed box]																																																																										
	内装	[Red dashed box]																																																																										
	空調	[Red dashed box]																																																																										
	給排水	[Red dashed box]																																																																										
	電気	[Red dashed box]																																																																										
	昇降機	[Red dashed box]																																																																										

設計・解体・建築・屋根・外壁は、屋内運動場の年次計画によることとなるため、対象外。

概算事業費

改修	項目	費用	基本的改修サイクル				計画期間(2026年度~2030年度)					単位(千円)
			改修① (15年目)	改修② (30年目)	改修③ (45年目)	建替 (60年目)	R8	R9	R10	R11	R12	
							2026 築44年	2027 築45年	2028 築46年	2029 築47年	2030 築48年	
改修	設計											
	解体											
	建築											
	屋根											
	外壁											
	内装	13,000		●								
	空調	2,600		●								
給排水	2,600		●									
電気	1,900		●									
昇降機												
事業費(小計)			20,100									
財源内訳	国費		13,400									
	地方債		5,300									
	一般財源		1,400									
事業費(合計)			20,100									

カルテ更新日	2024年度
	2024/8/19

## 施設カルテ

施設名称	府中南小学校区留守家庭児童会	築年数	32年
建物名称	府中南小学校区留守家庭児童会 (1)	改修ステージ	第3ステージ

### ◆施設情報

コード		所管課	施設類型	
施設	建物		大分類	中分類
029	- 001	社会教育課	子育て支援施設	幼児・児童施設

### ◆建物情報

建設年度	構造	階数	建築面積	延べ面積	備考
H4 1992	S	地上1階	274.47㎡	271.61㎡	H16増築（プレハブ部分）

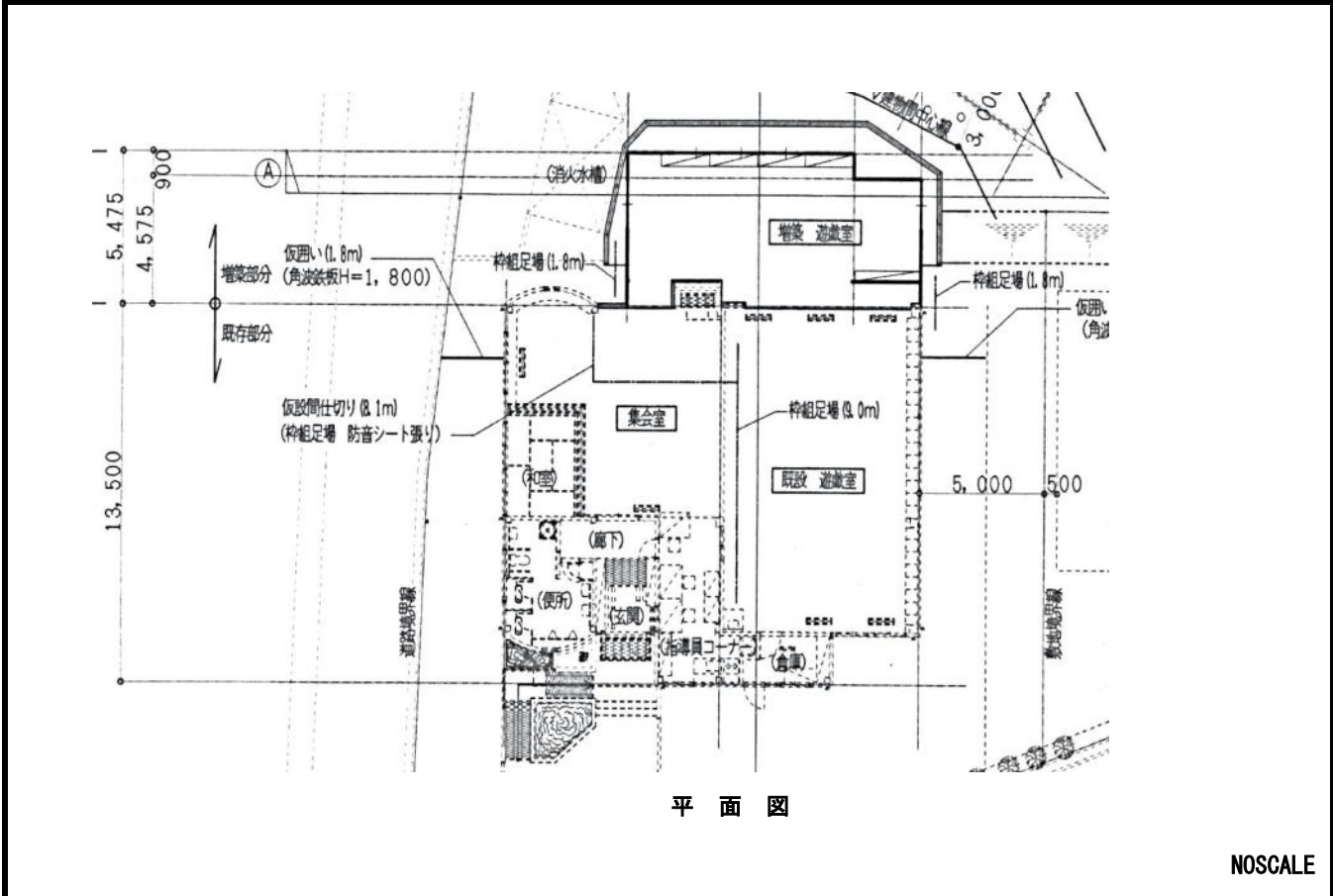
### ◆建物写真



### ◆位置情報



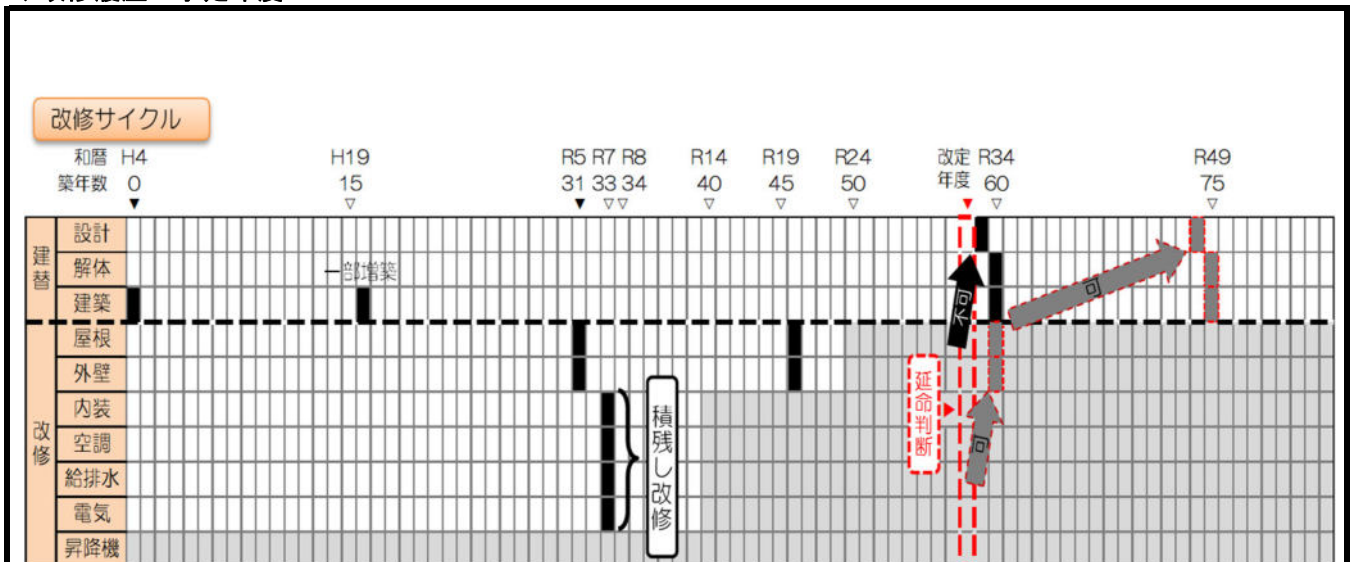
### ◆建物図等



◆劣化状況等

	構造仕上	耐用年数(a)	直近改修年度	経過年数(b)	耐用年数比(b/a)	劣化度評価		危険度評価		
						前回	今回	前回	今回	
						R1 2019	R6 2024	R1 2019	R6 2024	
建築	躯体	S	60年		32年	53%	a	b	1	1
	屋根	カーベスト・露出・折板	15年	R5 2023	1年	7%	d++	a	3	1
	外壁	複層塗材	15年	R5 2023	1年	7%	d+	a	3	1
	内装		30年	未改修	32年	107%	c	d		
設備	空調		20年	未改修	32年	160%	c	d		
	給排水衛生		30年	未改修	32年	107%	c	d		
	電気		30年	未改修	32年	107%	c	d		
	昇降機									

◆改修履歴・予定年度



概算事業費

	費用	基本的改修サイクル				計画期間(2026年度~2030年度)					単位(千円)
		改修① (15年目)	改修② (30年目)	改修③ (45年目)	建替 (60年目)	R8 2026 築34年	R9 2027 築35年	R10 2028 築36年	R11 2029 築37年	R12 2030 築38年	
		設計	7,000								
解体	12,000										
建築	130,000										
屋根	9,000	●	●	●							
外壁	3,900	●		●							
内装	17,000		●	●		17,000					
空調	3,400		●	●		3,400					
給排水	3,400		●	●		3,400					
電気	2,500		●	●		2,500					
昇降機											
事業費(小計)		12,900	39,200	12,900	149,000	26,300					
財源内訳	国費	8,600	26,100	8,600	18,600	17,500					
	地方債	3,400	10,400	3,400	47,400	7,000					
	一般財源	900	2,700	900	83,000	1,800					
事業費(合計)			214,000								

カルテ更新日	2024年度
	2024/8/19

## 施設カルテ

施設名称	府中南小学校区留守家庭児童会	築年数	6年
建物名称	府中南小学校区留守家庭児童会 (2)	改修ステージ	第1ステージ

### ◆施設情報

コード		所管課	施設類型	
施設	建物		大分類	中分類
029	- 002	社会教育課	子育て支援施設	幼児・児童施設

### ◆建物情報

建設年度	構造	階数	建築面積	延べ面積	備考
H30 2018	LS	地上2階	128.51㎡	231.14㎡	

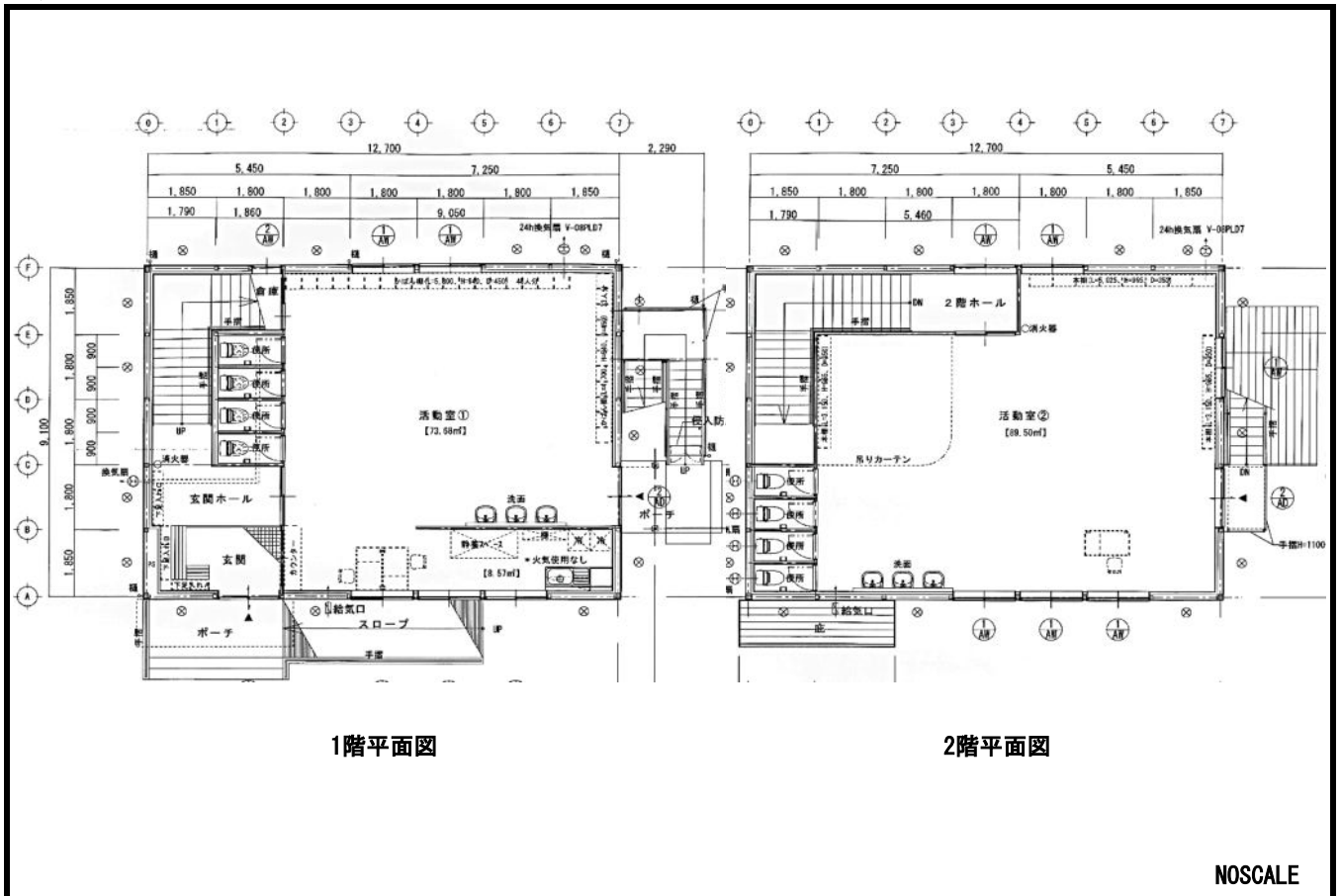
### ◆建物写真



### ◆位置情報



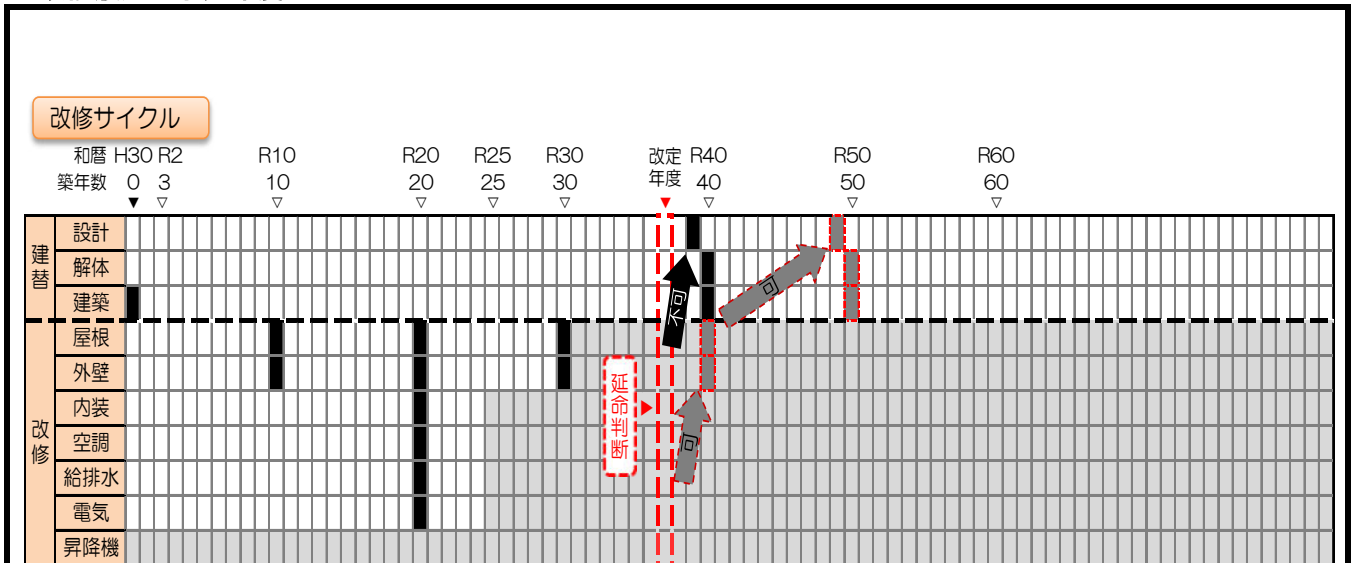
### ◆建物図等



◆劣化状況等

	構造 仕上	耐用 年数 (a)	直近 改修年度	経過 年数 (b)	耐用 年数比 (b/a)	劣化度評価		危険度評価		
						前回	今回	前回	今回	
						R1 2019	R6 2024	R1 2019	R6 2024	
建築	躯体	LS	40年		6年	15%	a	a	1	1
	屋根	鋼板	15年	未改修	6年	40%	a	a	1	1
	外壁	その他	15年	未改修	6年	40%	a	a	1	1
	内装		30年	未改修	6年	20%	a	a		
設備	空調		20年	未改修	6年	30%	a	a		
	給排水衛生		30年	未改修	6年	20%	a	a		
	電気		30年	未改修	6年	20%	a	a		
	昇降機									

◆改修履歴・予定年度



概算事業費

	費用	基本的改修サイクル				計画期間(2026年度~2030年度)					単位(千円)
		改修① (10年目)	改修② (20年目)	改修③ (30年目)	建替 (40年目)	R8	R9	R10	R11	R12	
						2026 築8年	2027 築9年	2028 築10年	2029 築11年	2030 築12年	
建替	設計	6,000			●						
	解体	9,900			●						
	建築	72,000			●						
改修	屋根	1,300	●	●	●				1,300		
	外壁	4,200	●	●	●				4,200		
	内装	14,000		●	●						
	空調	2,900		●	●						
	給排水	2,900		●	●						
	電気	2,200		●	●						
	昇降機										
	事業費(小計)		5,500	27,500	5,500	87,900			5,500		
財源内訳	国費			18,300	37,200						
	地方債		4,900	7,300	4,900			4,900			
	一般財源		600	1,900	600	27,000			600		
事業費(合計)			126,400								

カルテ更新日	2024年度
	2024/10/30

## 施設カルテ

施設名称	府中北小学校区留守家庭児童会	築年数	40年
建物名称	府中北小学校区留守家庭児童会	改修ステージ	第4ステージ

### ◆施設情報

コード		所管課	施設類型	
施設	建物		大分類	中分類
030	- 001	社会教育課	子育て支援施設	幼児・児童施設

### ◆建物情報

建設年度	構造	階数	建築面積	延べ面積	備考
S59 1984	LS	地上2階		106.92㎡	現在使用しておらずR8解体予定。計画対象外とする。

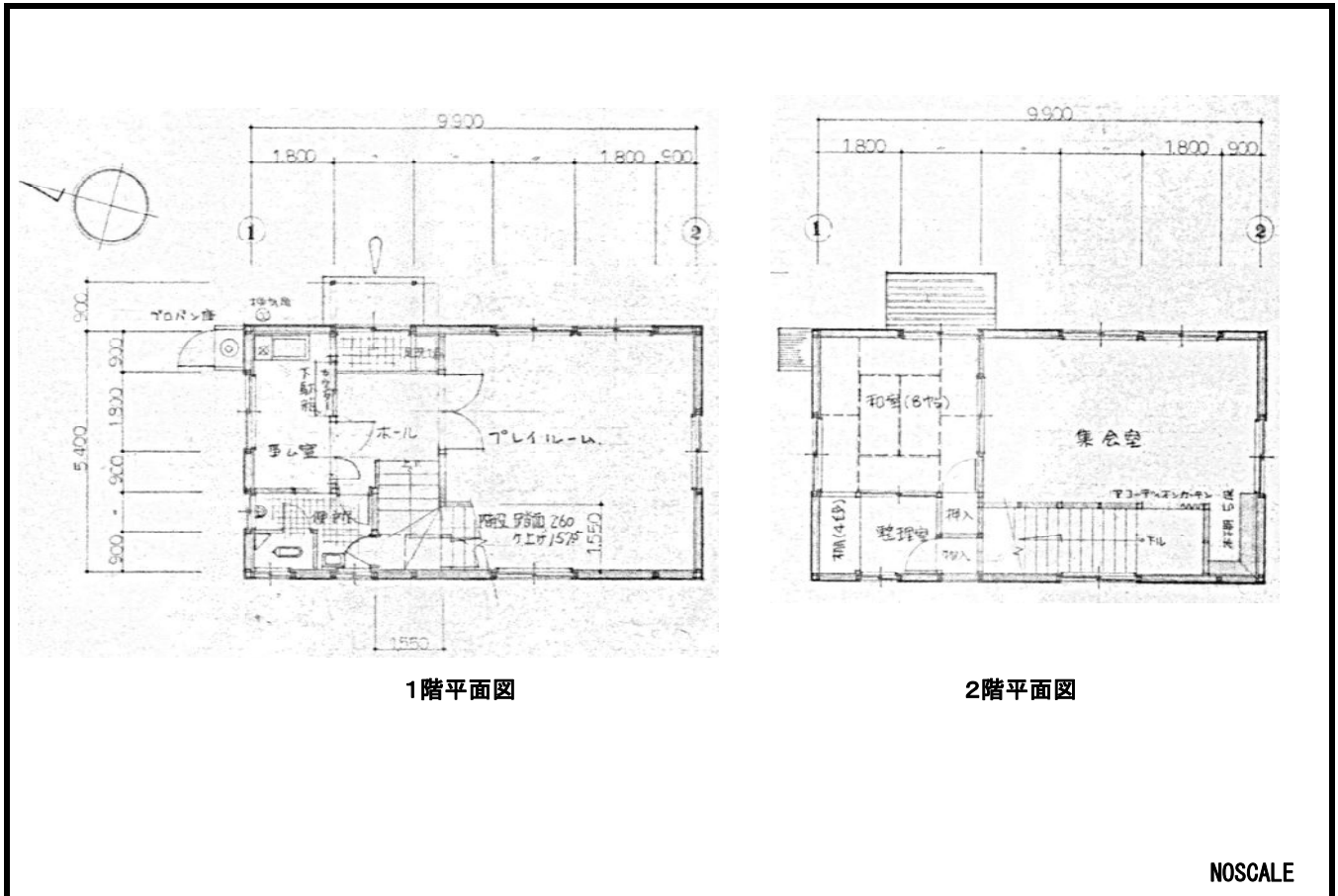
### ◆建物写真



### ◆位置情報



### ◆建物図等





カルテ更新日	2024年度
	2025/3/25

## 施設カルテ

施設名称	安芸府生涯学習センターくすのきプラザ	築年数	18年
建物名称	安芸府生涯学習センターくすのきプラザ	改修ステージ	第2ステージ

### ◆施設情報

コード		所管課	施設類型	
施設	建物		大分類	中分類
032	- 001	社会教育課	住民文化系施設	集会施設

### ◆建物情報

建設年度	構造	階数	建築面積	延べ面積	備考
H18 2006	SRC	地上4階	3,619.89㎡	7,007.55㎡	

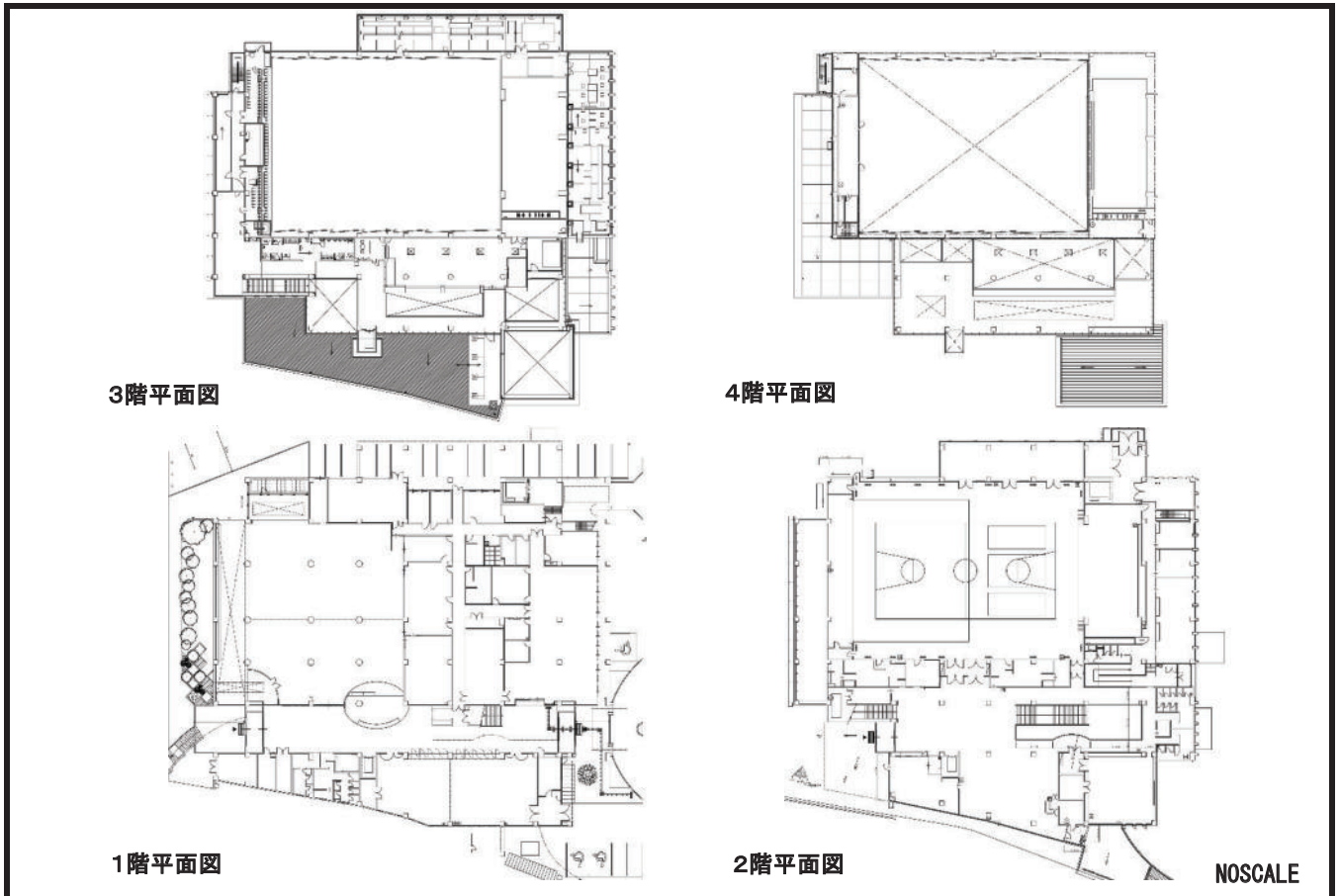
### ◆建物写真



### ◆位置情報



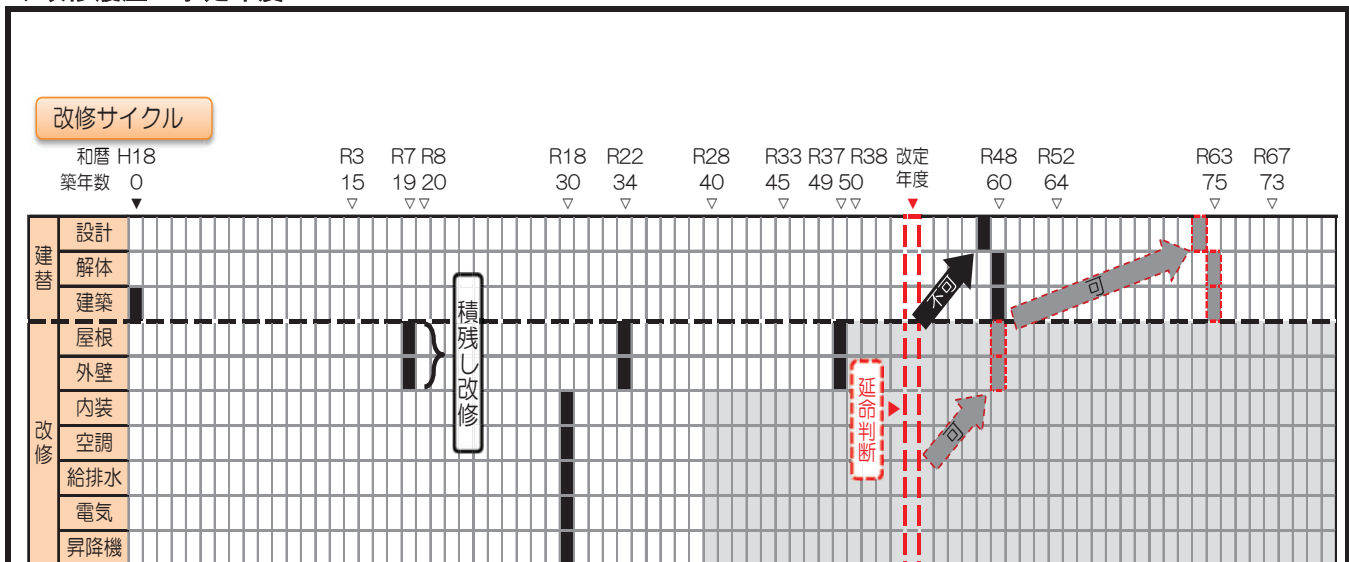
### ◆建物図等



◆劣化状況等

	構造仕上	耐用年数(a)	直近改修年度	経過年数(b)	耐用年数比(b/a)	劣化度評価		危険度評価		
						前回	今回	前回	今回	
						R1 2019	R6 2024	R1 2019	R6 2024	
建築	躯体	SRC	60年		18年	30%	a	a	1	1
	屋根	鋼板・露出防水	15年	未改修	18年	120%	c	d+	1	3
	外壁	タイル・その他	15年	未改修	18年	120%	c	d+	1	3+
	内装		30年	未改修	18年	60%	a	b		
設備	空調		20年	未改修	18年	90%	a	c		
	給排水衛生		30年	未改修	18年	60%	a	b		
	電気		30年	未改修	18年	60%	a	b		
	昇降機		30年	未改修	18年	60%	a	b		

◆改修履歴・予定年度



概算事業費

	費用	基本的改修サイクル				計画期間(2026年度~2030年度)				
		改修① (15年目)	改修② (30年目)	改修③ (45年目)	建替 (60年目)	R8	R9	R10	R11	R12
						2026 築20年	2027 築21年	2028 築22年	2029 築23年	2030 築24年
建替	設計	310,000			●					
	解体	520,000			●					
	建築	5,700,000			●					
改修	屋根	110,000	●	●	●	110,000				
	外壁	99,000	●	●	●	99,000				
	内装	200,000		●	●					
	空調	330,000		●	●	330,000				
	給排水	54,000		●	●					
	電気	87,000		●	●					
	昇降機	44,000		●	●					
	事業費(小計)		209,000	924,000	209,000	6,530,000	539,000			
財源内訳	国費									
	地方債	188,100	831,600	188,100	4,897,500	485,100				
	一般財源	20,900	92,400	20,900	1,632,500	53,900				
事業費(合計)			7,872,000							

カルテ更新日	2024年度
	2024/6/20

## 施設カルテ

施設名称	府中公民館	築年数	3年
建物名称	府中公民館	改修ステージ	第1ステージ

### ◆施設情報

コード		所管課	施設類型	
施設	建物		大分類	中分類
033	- 003	社会教育課	住民文化系施設	集会施設

### ◆建物情報

建設年度	構造	階数	建築面積	延べ面積	備考
R3 2021	RC	地上3階	1,558.67㎡	3,623.56㎡	公民館、消防分団詰所、歴史民俗資料館の複合施設。

### ◆建物写真

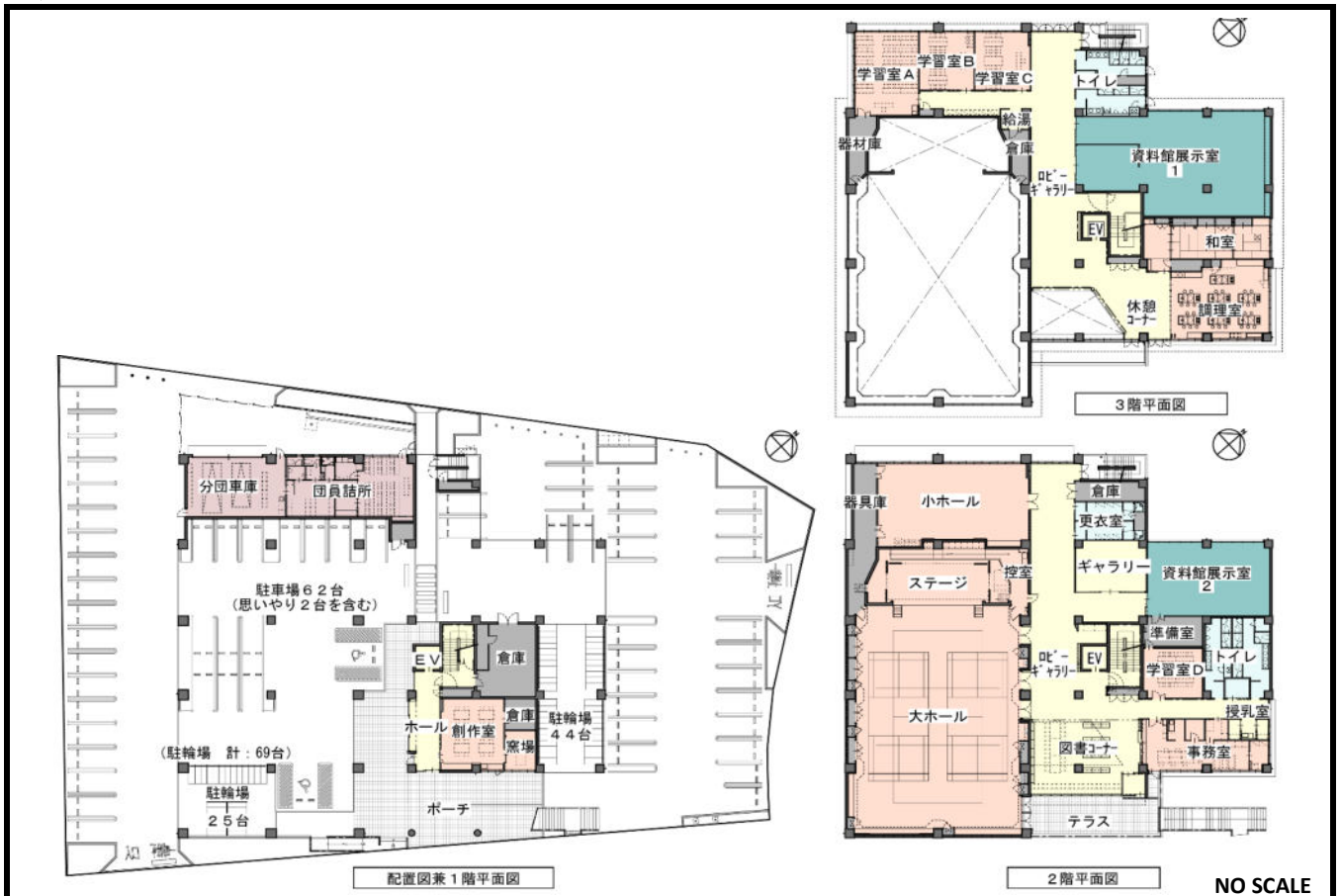


### ◆位置情報

本町二丁目15番1号



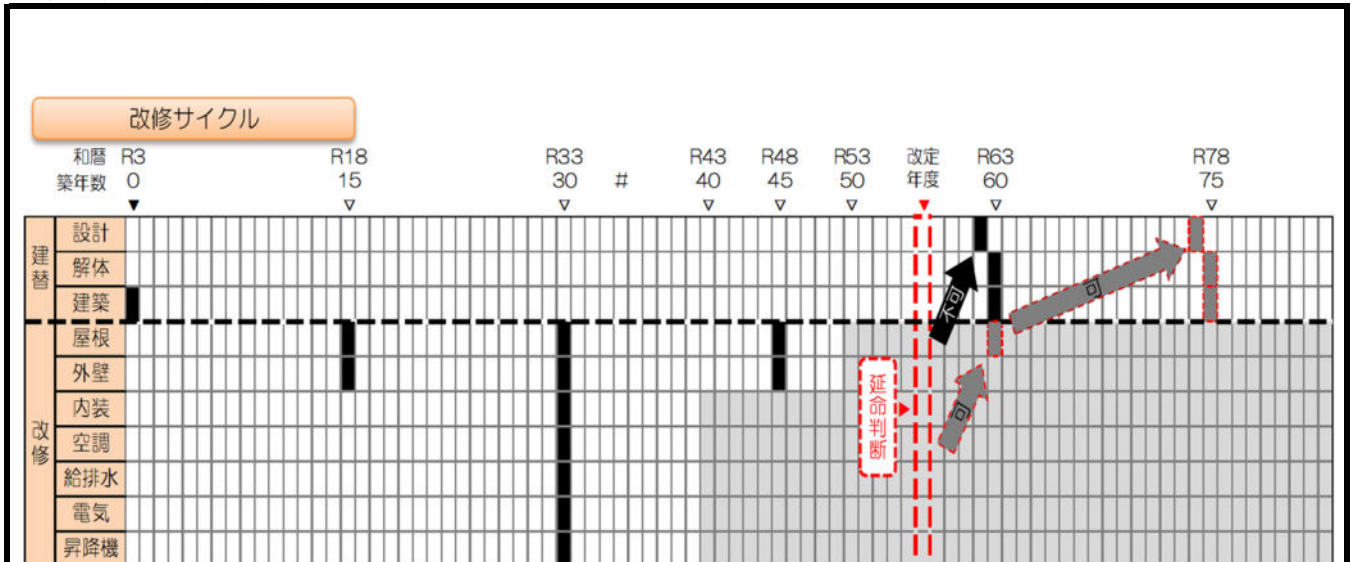
### ◆建物図等



◆劣化状況等

	構造仕上	耐用年数(a)	直近改修年度	経過年数(b)	耐用年数比(b/a)	劣化度評価		危険度評価		
						前回	今回	前回	今回	
						R1 2019	R6 2024	R1 2019	R6 2024	
建築	躯体	RC	60年		3年	5%		a		1
	屋根	露出防水	15年	未改修	3年	20%		a		1
	外壁	複層塗材	15年	未改修	3年	20%		a		1
	内装		30年	未改修	3年	10%		a		
設備	空調		20年	未改修	3年	15%		a		
	給排水衛生		30年	未改修	3年	10%		a		
	電気		30年	未改修	3年	10%		a		
	昇降機		30年	未改修	3年	10%		a		

◆改修履歴・予定年度



概算事業費

	費用	基本的改修サイクル				画期間(2026年度~2030年度)					単位(千円)
		改修① (15年目)	改修② (30年目)	改修③ (45年目)	建替 (60年目)	R8	R9	R10	R11	R12	
						2026 築5年	2027 築6年	2028 築7年	2029 築8年	2030 築9年	
建替	設計	160,000			●						
	解体	270,000			●						
	建築	1,800,000			●						
改修	屋根	32,000	●	●	●						
	外壁	52,000	●	●	●						
	内装	67,000		●	●						
	空調	120,000		●	●						
	給排水	28,000		●	●						
	電気	45,000		●	●						
	昇降機	19,000		●	●						
事業費(小計)			84,000	363,000	84,000	2,230,000					
財源内訳	国費										
	地方債		75,600	326,700	75,600	1,672,500					
	一般財源		8,400	36,300	8,400	557,500					
事業費(合計)			2,761,000								

カルテ更新日	2024年度
	2024/11/7

## 施設カルテ

施設名称	府中町立府中南公民館	築年数	62年
建物名称	府中町立府中南公民館	改修ステージ	終了（超過2年）

### ◆施設情報

コード		所管課	施設類型	
施設	建物		大分類	中分類
034	- 001・002 ・005	社会教育課	住民文化系施設	集会施設

### ◆建物情報

建設年度	構造	階数	建築面積	延べ面積	備考
S37 1962	RC	地上2階	1,131.48㎡	1,634.39㎡	H15年度：図書室・EV増築

### ◆建物写真

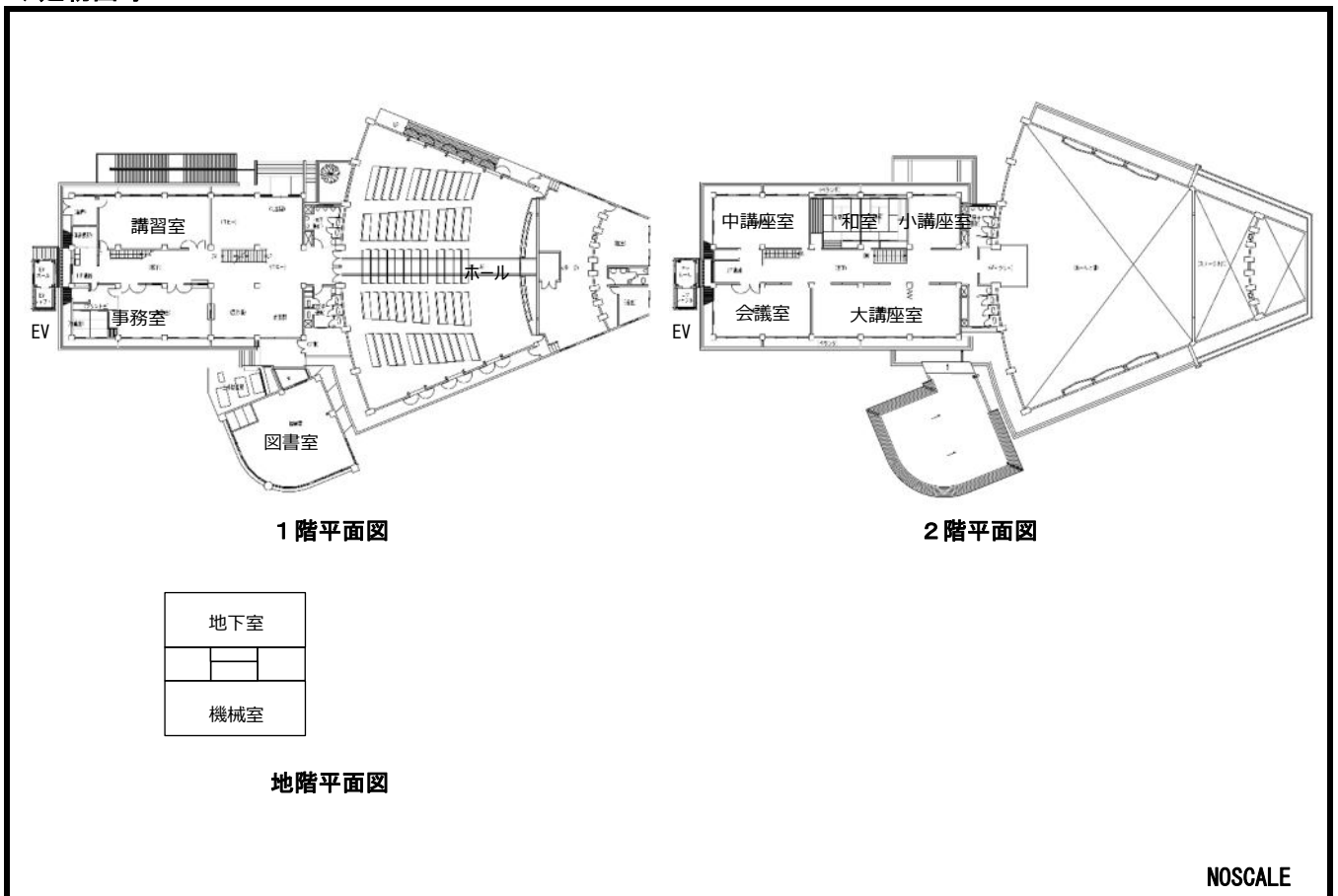


### ◆位置情報

桃山二丁目5番1号



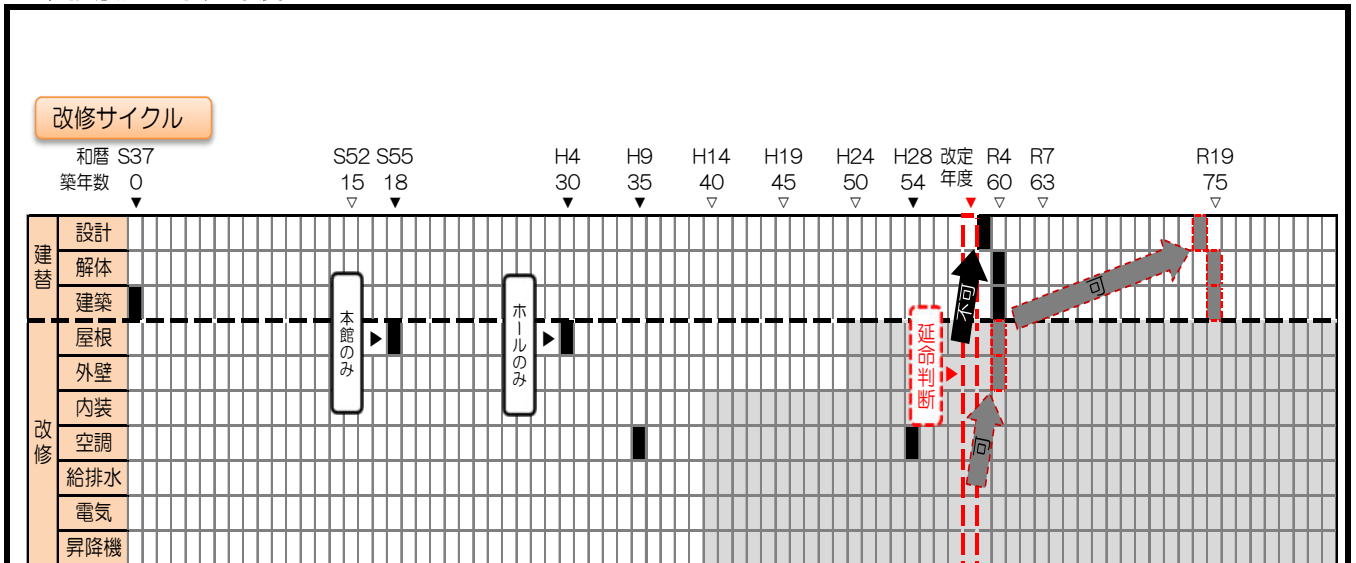
### ◆建物図等



◆劣化状況等

	構造 仕上	耐用 年数 (a)	直近 改修年度	経過 年数 (b)	耐用 年数比 (b/a)	劣化度評価		危険度評価		
						前回	今回	前回	今回	
						R1 2019	R6 2024	R1 2019	R6 2024	
建築	躯体	RC	60年		62年	103%	c	d	2	3
	屋根	露出	15年	H4 1992	32年	213%	d++	d++	3	3
	外壁	複層塗材	15年	未改修	62年	413%	d+	d++	3	3
	内装		30年	未改修	62年	207%	d+	d+		
設備	空調		20年	H28 2016	8年	40%	a	a		
	給排水衛生		30年	未改修	62年	207%	d	d		
	電気		30年	未改修	62年	207%	d	d		
	昇降機		30年	H15 2003	21年	70%	b	b		

◆改修履歴・予定年度



概算事業費

	費用	基本的改修サイクル				計画期間(2026年度~2030年度)					単位(千円)
		改修① (15年目)	改修② (30年目)	改修③ (45年目)	建替 (60年目)	R8	R9	R10	R11	R12	
						2026 築64年	2027 築65年	2028 築66年	2029 築67年	2030 築68年	
建替	設計	73,000			●						
	解体	120,000			●						
	建築	1,300,000			●						
改修	屋根	29,000	●	●	●						
	外壁	24,000	●	●	●						
	内装	45,000		●	●						
	空調	75,000		●	●						
	給排水	13,000		●	●						
	電気	21,000		●	●						
	昇降機	17,000		●	●						
	事業費(小計)		53,000	224,000	53,000	1,493,000					
財源内訳	国費										
	地方債		47,700	201,600	47,700	1,343,700					
	一般財源		5,300	22,400	5,300	149,300					
事業費(合計)			1,823,000								