

カルテ更新日	2024年度
	2025/3/25

## 施設カルテ

施設名称	府中町立府中中学校	築年数	58年
建物名称	屋内体育場 (5)	改修ステージ	第4ステージ

### ◆施設情報

コード		所管課	施設類型	
施設	建物		大分類	中分類
025	- 005	学校教育課	学校教育系施設	学校

### ◆建物情報

建設年度	構造	階数	建築面積	延べ面積	備考
S41 1966	RC	地上3階	1,521.80㎡	2,118.00㎡	H20「府中中体育館大規模改造工事」にて大規模改造・耐震化完了

### ◆建物写真

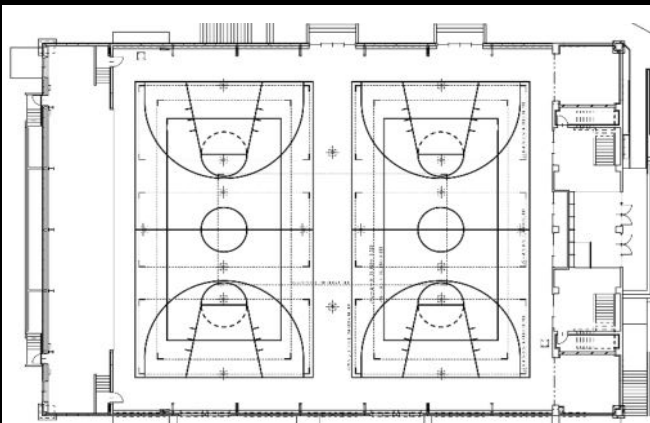


### ◆位置情報

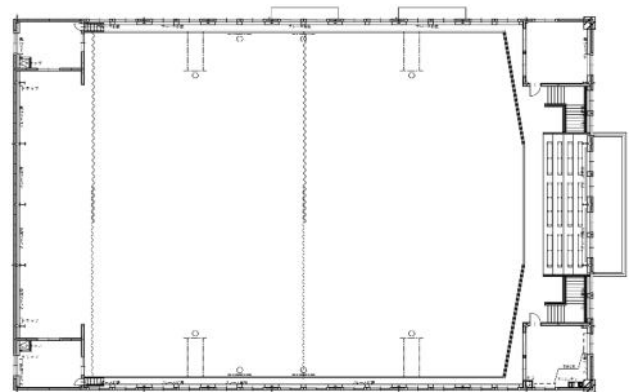
宮の町五丁目4番28号



### ◆建物図等



1階平面図



2階平面図



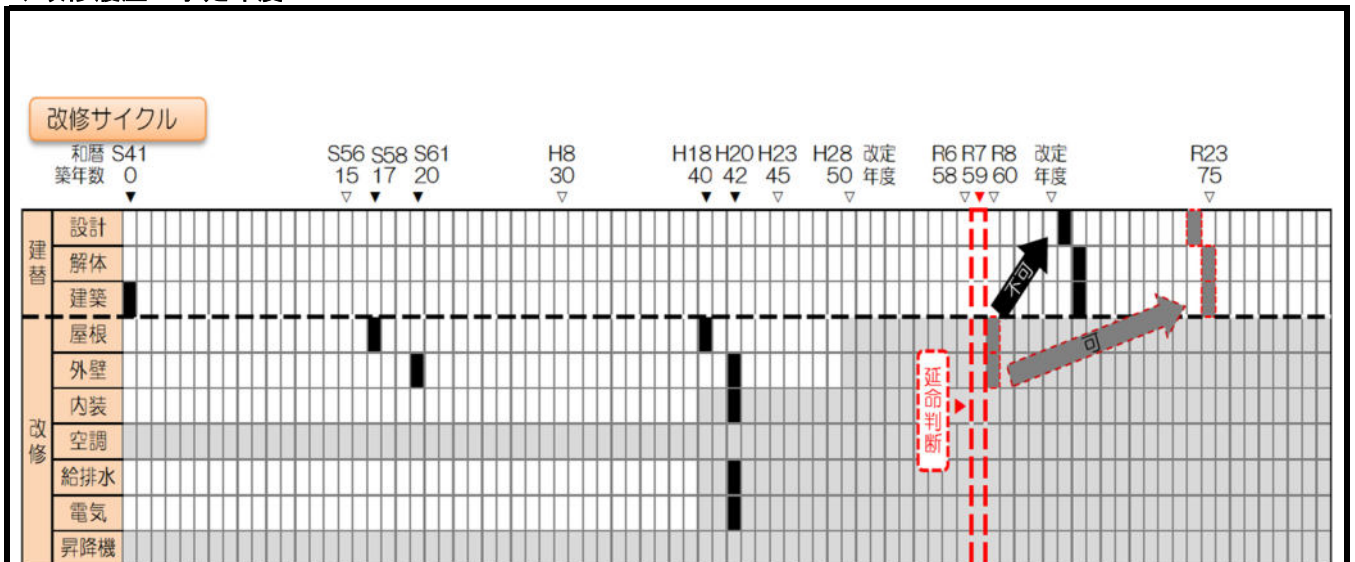
地階平面図

NOSCALE

◆劣化状況等

	構造仕上	耐用年数(a)	直近改修年度	経過年数(b)	耐用年数比(b/a)	劣化度評価		危険度評価		
						前回	今回	前回	今回	
						R1 2019	R6 2024	R1 2019	R6 2024	
建築	躯体	RC	60年		58年	97%	c	c	2	2
	屋根	露出防水	15年	H18 2006	18年	120%	c	d+	2	3
	外壁	複層塗材	15年	H20 2008	16年	107%	b	d+	1	3
	内装		30年	H20 2008	16年	53%	a	b		
設備	空調									
	給排水衛生		30年	H20 2008	16年	53%	a	b		
	電気		30年	H20 2008	16年	53%	a	b		
	昇降機									

◆改修履歴・予定年度



概算事業費

	費用	基本的改修サイクル				計画期間(2026年度~2030年度)					単位(千円)
		改修① (15年目)	改修② (30年目)	改修③ (45年目)	建替 (60年目)	R8	R9	R10	R11	R12	
						2026 築60年	2027 築61年	2028 築62年	2029 築63年	2030 築64年	
建替	設計	55,000			●						
	解体	140,000			●						
	建築	1,500,000			●						
	合計	1,695,000									
改修	屋根	79,000	●	●	●	79,000					
	外壁	33,000	●	●		33,000					
	内装	69,000		●							
	空調										
	給排水	69,000		●							
	電気	14,000		●							
	昇降機			●							
	事業費(小計)		112,000	264,000	112,000	1,695,000	112,000				
財源内訳	国費										
	地方債	100,800	237,600	100,800	1,271,200	100,800					
	一般財源	11,200	26,400	11,200	423,800	11,200					
事業費(合計)			2,183,000								

カルテ更新日	2024年度
	2024/8/1

## 施設カルテ

施設名称	府中町立府中中学校	築年数	55年
建物名称	プール	改修ステージ	終了(超過15年)

### ◆施設情報

コード		所管課	施設類型	
施設	建物		大分類	中分類
025	- 006	学校教育課	学校教育系施設	学校

### ◆建物情報

建設年度	構造	階数	建築面積	延べ面積	備考
S44 1969	CB	地上1階		154.00㎡	※水泳授業は民間委託で現在は使用不可。

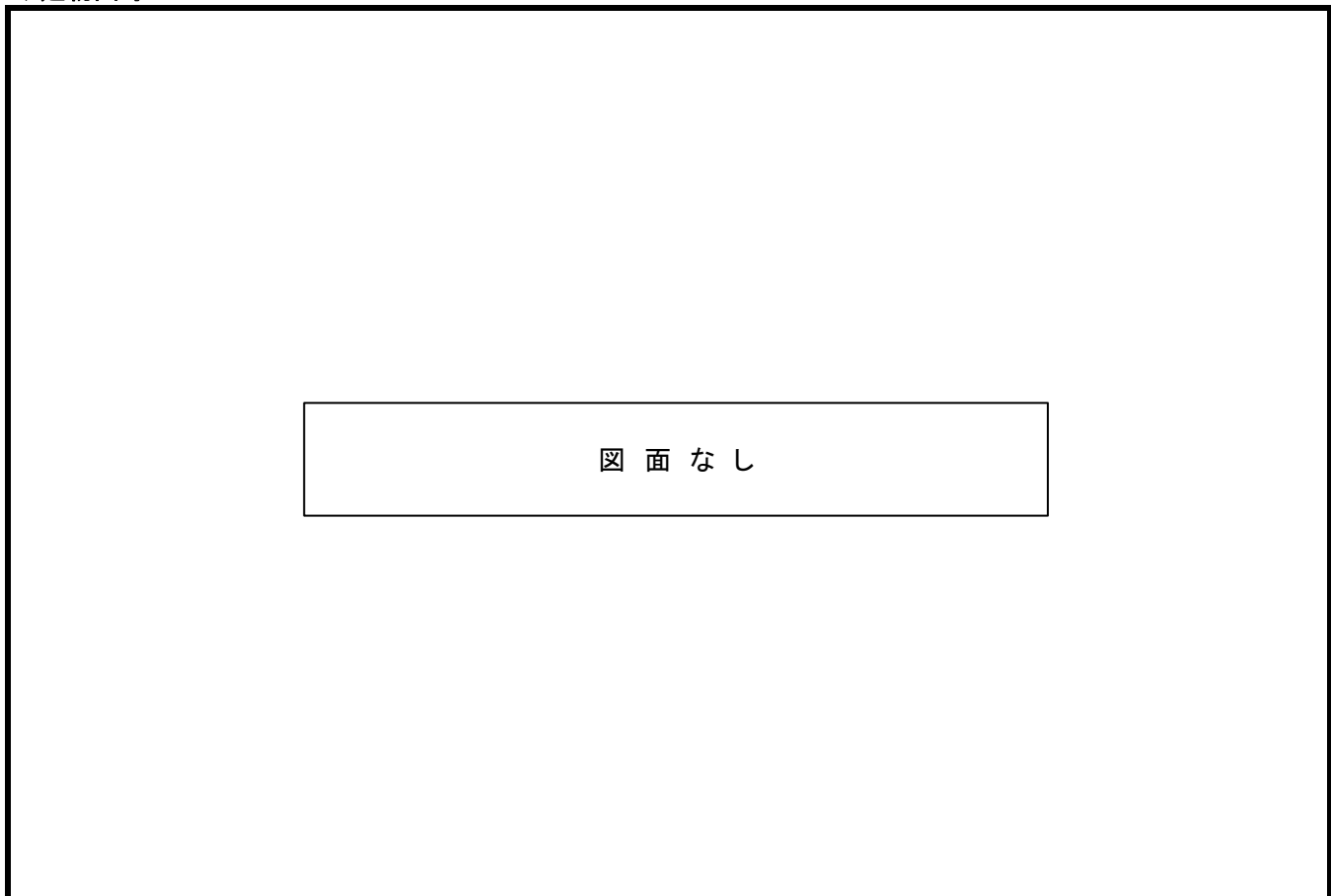
### ◆建物写真



### ◆位置情報



### ◆建物図等

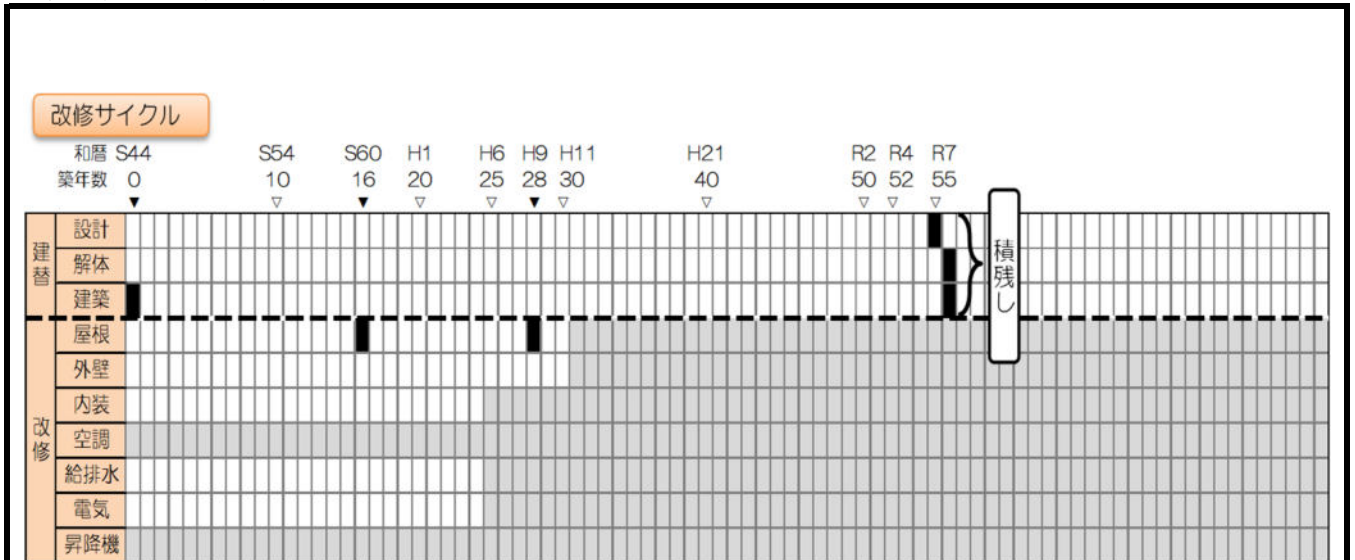


◆劣化状況等

	構造 仕上	耐用 年数 (a)	直近 改修年度	経過 年数 (b)	耐用 年数比 (b/a)	劣化度評価		危険度評価		
						前回	今回	前回	今回	
						R1 2019	R6 2024	R1 2019	R6 2024	
建築	躯体	CB	40年		55年	138%	d+	d+	3	3
	屋根	露出防水	15年	H9 1997	27年	180%	d++	d++	3	3
	外壁	その他	15年	未改修	55年	367%	d++	d++	3+	3+
	内装		30年	未改修	55年	183%	d+	d+		
設備	空調									
	給排水衛生		30年	未改修	55年	183%		d		
	電気		30年	未改修	55年	183%	d+	d+		
	昇降機									

※ 給排水衛生には、プール槽、ろ過設備を含む。

◆改修履歴・予定年度



概算事業費

	費用	基本的改修サイクル				計画期間(2026年度~2030年度)					単位(千円)	
		改修① (10年目)	改修② (20年目)	改修③ (30年目)	建替 (40年目)	R8	R9	R10	R11	R12		
						2026 築57年	2027 築58年	2028 築59年	2029 築60年	2030 築61年		
建替	設計	4,800										
	解体	8,000										
	建築	83,000				8,000						
	小計											
改修	屋根	2,800	●	●	●							
	外壁	2,100		●	●							
	内装	9,200		●	●							
	空調											
	給排水	1,900		●								
	電気	1,500		●								
	昇降機											
事業費(小計)			4,900	17,500	4,900	95,800	8,000					
財源内訳	国費											
	地方債		4,400	15,700	4,400	71,800	6,000					
	一般財源		500	1,800	500	24,000	2,000					
事業費(合計)			123,100									

カルテ更新日	2024年度
	2025/3/24

## 施設カルテ

施設名称	府中町立府中緑ヶ丘中学校	築年数	44年
建物名称	管理教室棟 (1-1, 1-2, 7, 8, 10)	改修ステージ	第3ステージ

### ◆施設情報

コード		所管課	施設類型	
施設	建物		大分類	中分類
026	- 001	学校教育課	学校教育系施設	学校

### ◆建物情報

建設年度	構造	階数	建築面積	延べ面積	備考
S55 1980	RC	地上4階		3,427.00㎡	H27年度耐震補強工事実施

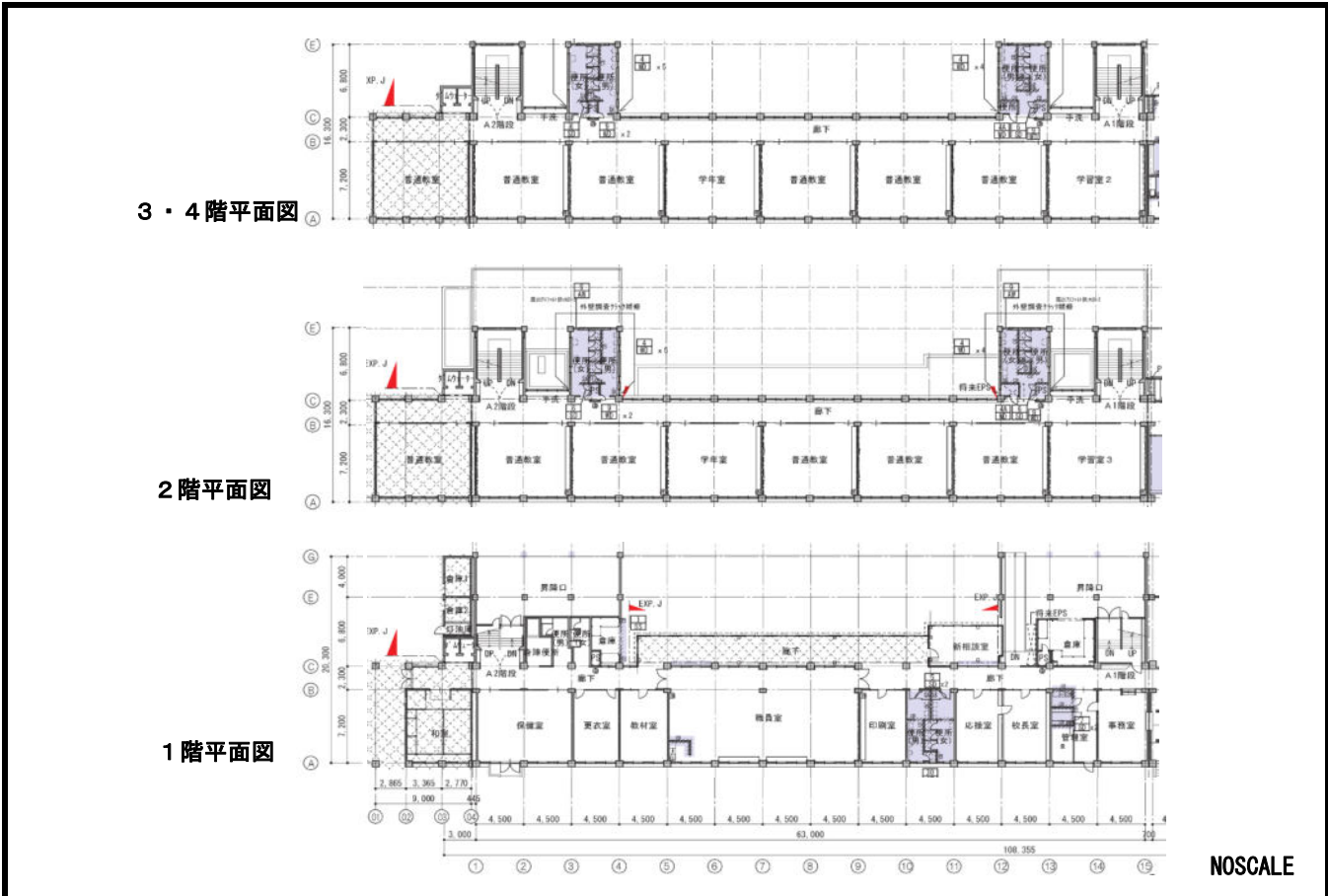
### ◆建物写真



### ◆位置情報



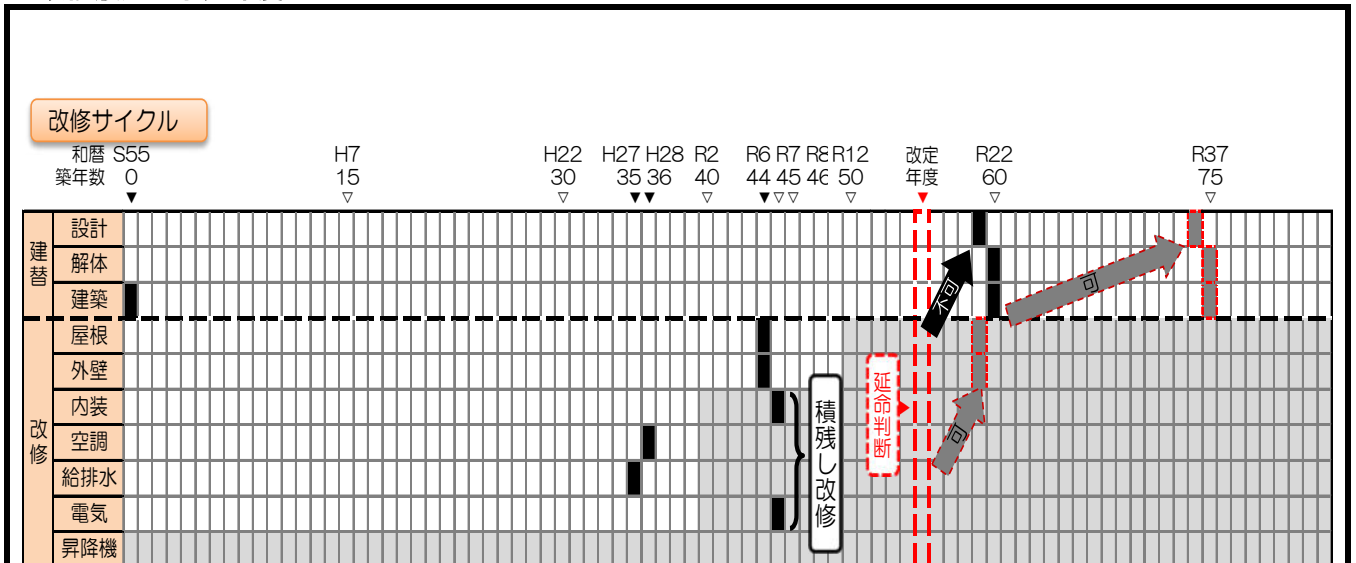
### ◆建物図等



◆劣化状況等

	構造仕上	耐用年数(a)	直近改修年度	経過年数(b)	耐用年数比(b/a)	劣化度評価		危険度評価		
						前回	今回	前回	今回	
						R1 2019	R6 2024	R1 2019	R6 2024	
建築	躯体	RC	60年		44年	73%	d+	b	1	1
	屋根	保護・折板・露出	15年	R6 2024	0年	0%	d+	a	3	1
	外壁	複層塗材	15年	R6 2024	0年	0%	d++	a	3	1
	内装		30年	未改修	44年	147%	d	d		
設備	空調		20年	H28 2016	8年	40%	a	a		
	給排水衛生		30年	H27 2015	9年	30%	a	a		
	電気		30年	未改修	44年	147%	d	d		
	昇降機									

◆改修履歴・予定年度



概算事業費

	費用	基本的改修サイクル				計画期間(2026年度~2030年度)				
		改修① (15年目)	改修② (30年目)	改修③ (45年目)	建替 (60年目)	R8 2026 築46年	R9 2027 築47年	R10 2028 築48年	R11 2029 築49年	R12 2030 築50年
		単位(千円)								
建替	設計	110,000			●					
	解体	180,000			●					
	建築	1,900,000			●					
改修	屋根	36,000	●	●	●					
	外壁	40,000	●	●	●					
	内装	210,000	●	●	●					
	空調	99,000		●	●					
	給排水	43,000		●	●					
	電気	32,000		●	●					
	昇降機									
事業費(小計)		76,000	460,000	76,000	2,190,000					
財源内訳	国費									
	地方債	68,400	414,000	68,400	1,642,500					
	一般財源	7,600	46,000	7,600	547,500					
事業費(合計)		2,802,000								

カルテ更新日	2024年度
	2025/3/24

## 施設カルテ

施設名称	府中町立府中緑ヶ丘中学校	築年数	44年
建物名称	校舎 (2-1, 2-2)	改修ステージ	第3ステージ

### ◆施設情報

コード		所管課	施設類型	
施設	建物		大分類	中分類
026	- 002	学校教育課	学校教育系施設	学校

### ◆建物情報

建設年度	構造	階数	建築面積	延べ面積	備考
S55 1980	RC	地上4階		3,110.00㎡	

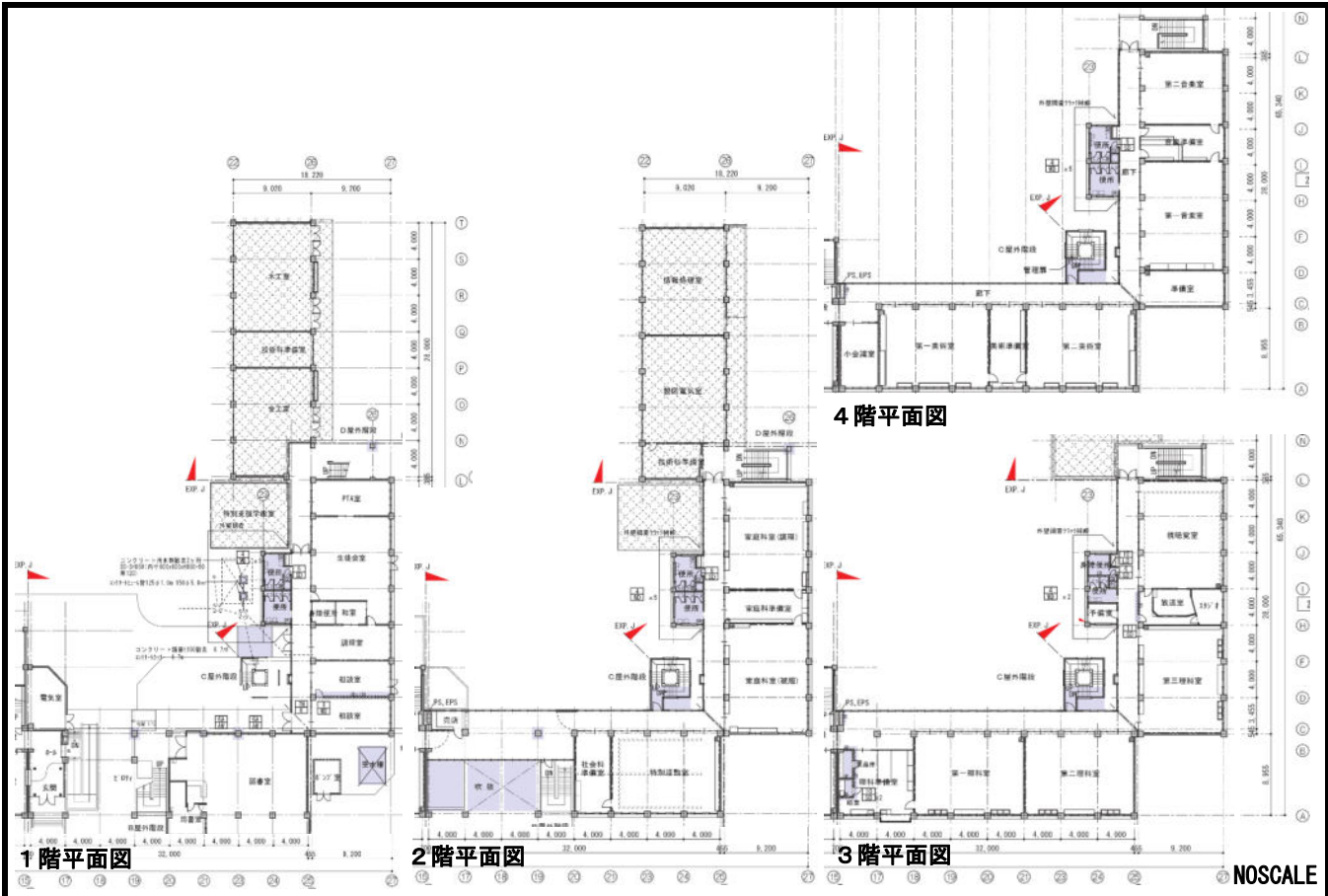
### ◆建物写真



### ◆位置情報



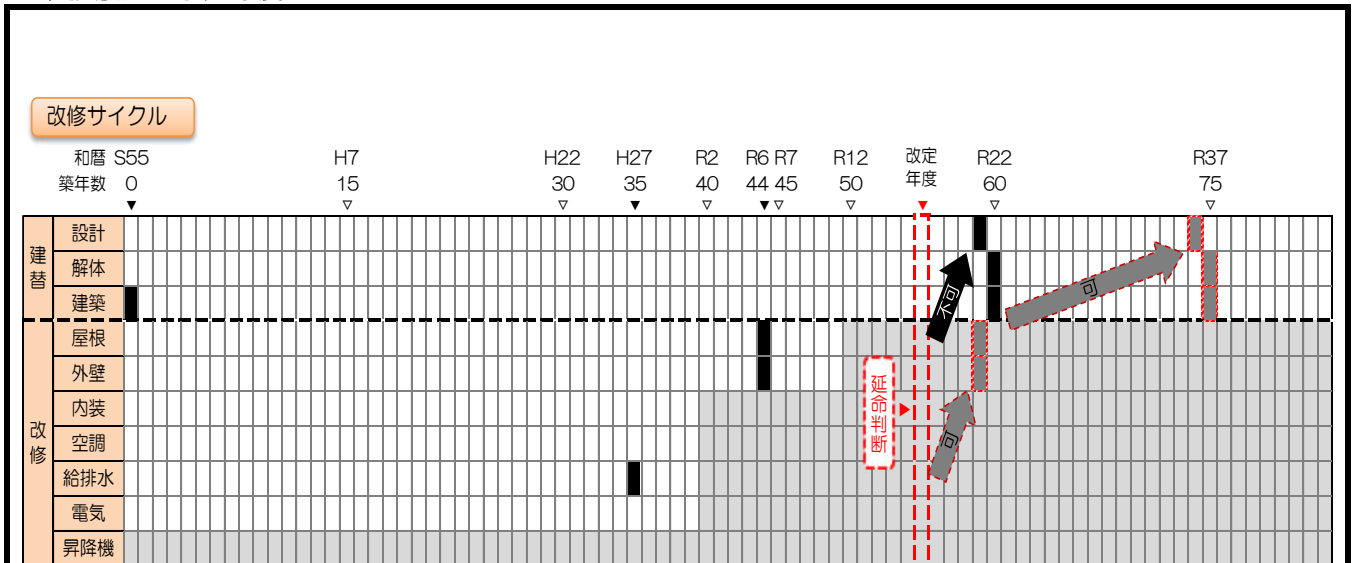
### ◆建物図等



◆劣化状況等

	構造仕上	耐用年数(a)	直近改修年度	経過年数(b)	耐用年数比(b/a)	劣化度評価		危険度評価		
						前回	今回	前回	今回	
						R1 2019	R6 2024	R1 2019	R6 2024	
建築	躯体	RC	60年		44年	73%	d+	b	1	1
	屋根	保護・露出	15年	R6 2024	0年	0%	d+	a	3	1
	外壁	複層塗材	15年	R6 2024	0年	0%	d++	a	3	1
	内装		30年	未改修	44年	147%	d	d		
設備	空調		20年	未改修	44年	220%	d	d		
	給排水衛生		30年	H27 2015	9年	30%	a	a		
	電気		30年	未改修	44年	147%	d	d		
	昇降機									

◆改修履歴・予定年度



概算事業費

	費用	基本的改修サイクル				計画期間(2026年度~2030年度)					単位(千円)
		改修① (15年目)	改修② (30年目)	改修③ (45年目)	建替 (60年目)	R8	R9	R10	R11	R12	
						2026 築46年	2027 築47年	2028 築48年	2029 築49年	2030 築50年	
建替	設計	97,000			●						
	解体	160,000			●						
	建築	1,700,000			●						
改修	屋根	26,000	●	●	●						
	外壁	41,000	●		●						
	内装	190,000		●							
	空調	39,000		●							
	給排水	39,000		●							
	電気	29,000		●							
	昇降機										
	事業費(小計)		67,000	364,000	67,000	1,957,000					
財源内訳	国費										
	地方債	60,300	327,600	60,300	1,467,700						
	一般財源	6,700	36,400	6,700	489,300						
事業費(合計)			2,455,000								

カルテ更新日	2024年度
	2024/7/31

## 施設カルテ

施設名称	府中町立府中緑ヶ丘中学校	築年数	44年
建物名称	給食棟 (3-1, 3-2)	改修ステージ	第3ステージ

### ◆施設情報

コード		所管課	施設類型	
施設	建物		大分類	中分類
026	- 003	学校教育課	学校教育系施設	学校

### ◆建物情報

建設年度	構造	階数	建築面積	延べ面積	備考
S55 1980	S	地上1階	287.20㎡	246.40㎡	

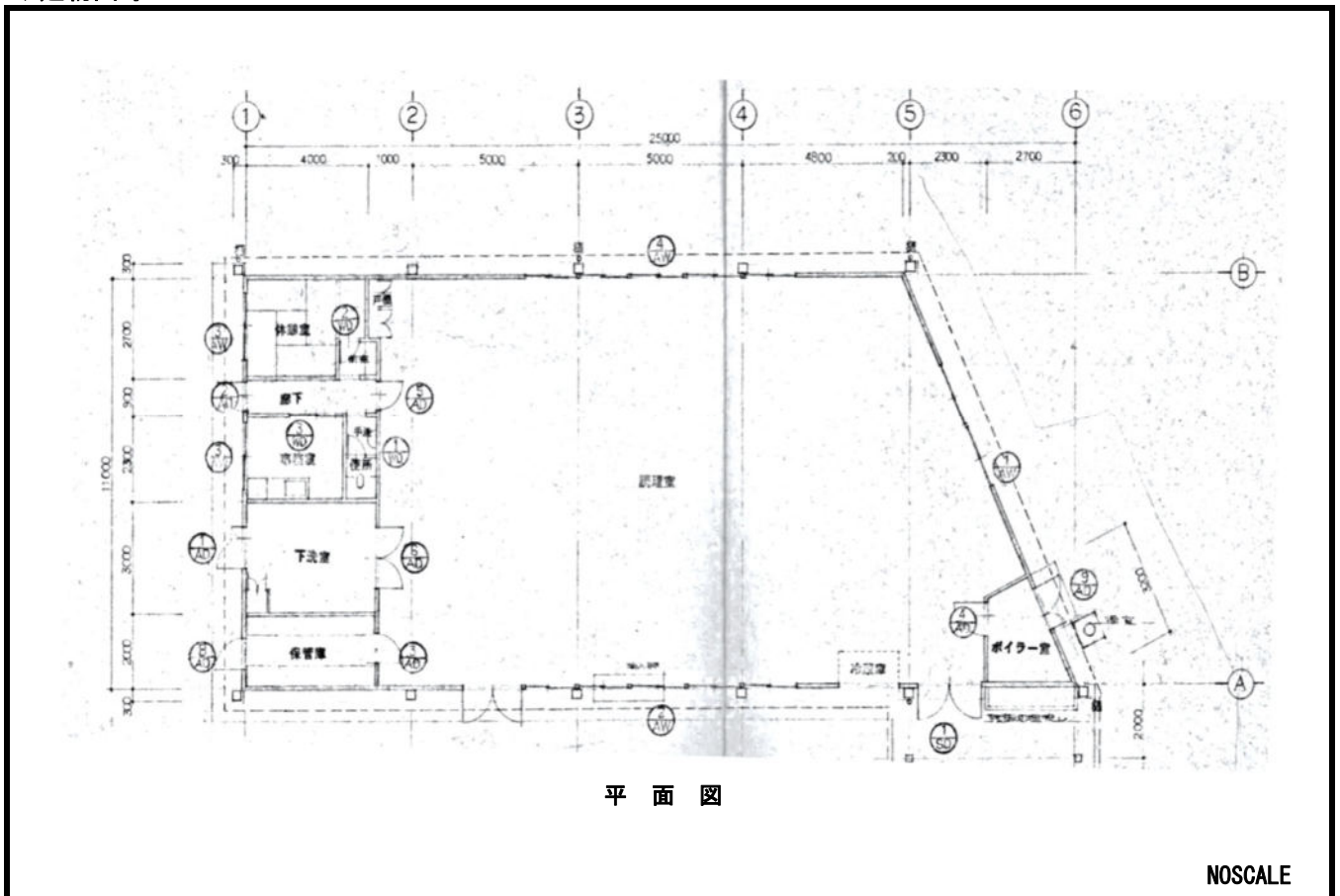
### ◆建物写真



### ◆位置情報



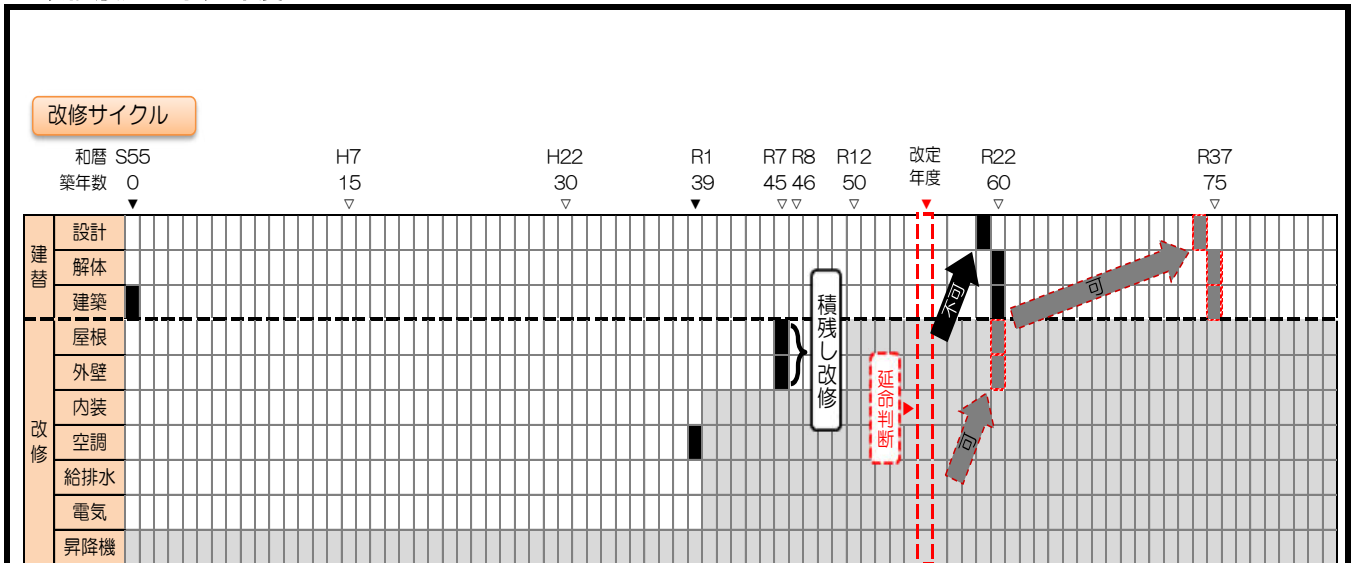
### ◆建物図等



◆劣化状況等

	構造仕上	耐用年数(a)	直近改修年度	経過年数(b)	耐用年数比(b/a)	劣化度評価		危険度評価		
						前回	今回	前回	今回	
						R1 2019	R6 2024	R1 2019	R6 2024	
建築	躯体	S	60年		44年	73%	b	b	1	1
	屋根	鋼板	15年	未改修	44年	293%	d+	d+	3	3
	外壁	複層塗材	15年	未改修	44年	293%	d+	d++	3	3
	内装		30年	未改修	44年	147%	d	d		
設備	空調		20年	R1 2019	5年	25%	a	a		
	給排水衛生		30年	未改修	44年	147%	d	d		
	電気		30年	未改修	44年	147%	d	d		
	昇降機									

◆改修履歴・予定年度



概算事業費

	費用	基本的改修サイクル				計画期間(2026年度~2030年度)				
		改修① (15年目)	改修② (30年目)	改修③ (45年目)	建替 (60年目)	R8	R9	R10	R11	R12
						2026 築46年	2027 築47年	2028 築48年	2029 築49年	2030 築50年
建替	設計	6,400			●					
	解体	11,000			●					
	建築	250,000			●					
改修	屋根	8,200	●	●	●	8,200				
	外壁	3,300	●	●	●	3,300				
	内装	15,000		●						
	空調	3,100		●						
	給排水	3,100		●						
	電気	2,300		●						
	昇降機									
事業費(小計)		11,500	35,000	11,500	267,400	11,500				
財源内訳	国費									
	地方債	10,300	31,500	10,300	200,500	10,300				
	一般財源	1,200	3,500	1,200	66,900	1,200				
事業費(合計)			325,400							

カルテ更新日	2024年度
	2024/8/1

## 施設カルテ

施設名称	府中町立府中緑ヶ丘中学校	築年数	44年
建物名称	プール	改修ステージ	第3ステージ

### ◆施設情報

コード		所管課	施設類型	
施設	建物		大分類	中分類
026	- 004	学校教育課	学校教育系施設	学校

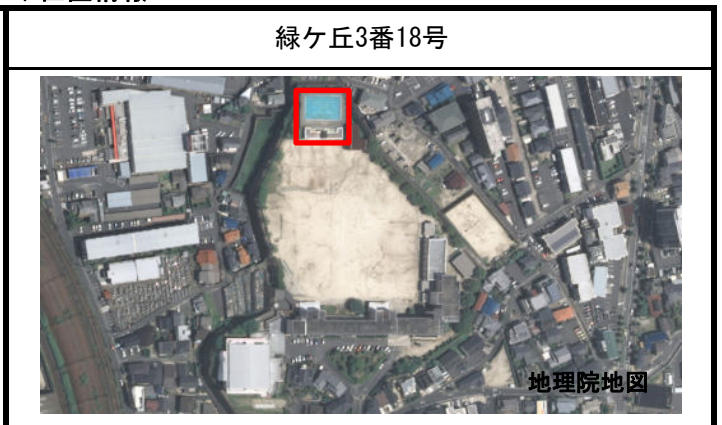
### ◆建物情報

建設年度	構造	階数	建築面積	延べ面積	備考
S55 1980	RC	地上1階	135.40㎡	129.48㎡	建築附属設備(プール槽) 機械装置(ろ過装置、循環ポンプ)

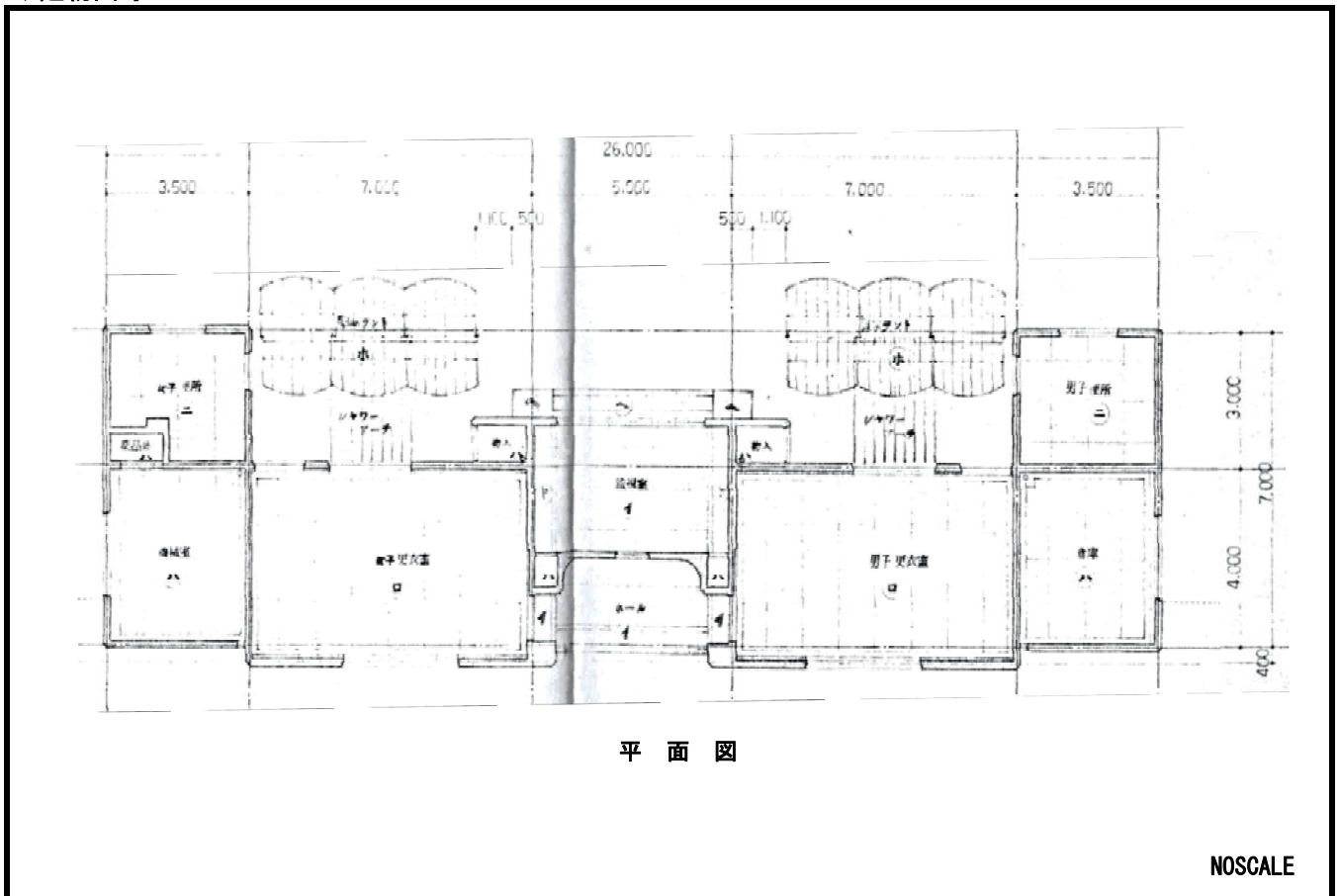
### ◆建物写真



### ◆位置情報



### ◆建物図等

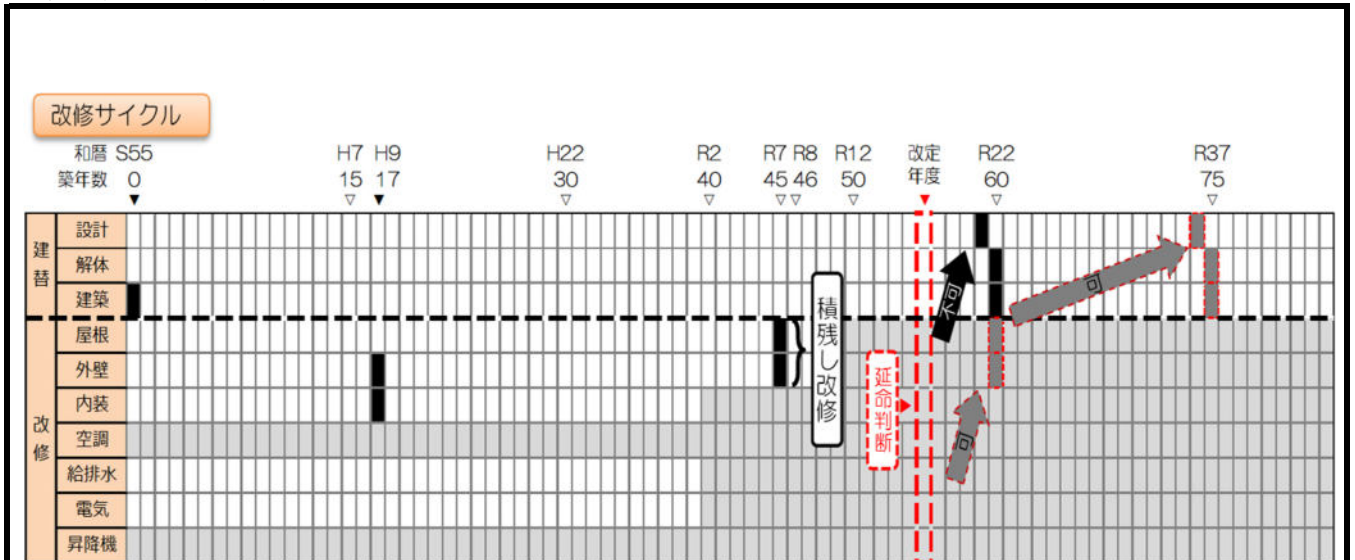


◆劣化状況等

	構造仕上	耐用年数(a)	直近改修年度	経過年数(b)	耐用年数比(b/a)	劣化度評価		危険度評価		
						前回	今回	前回	今回	
						R1 2019	R6 2024	R1 2019	R6 2024	
建築	躯体	RC	60年		44年	73%	b	b	1	1
	屋根	露出防水	15年	H9 1997	27年	180%	d+	d+	3	3
	外壁	複層塗材	15年	H9 1997	27年	180%	d+	d++	3	3
	内装		30年	未改修	44年	147%	d+	d+		
設備	空調									
	給排水衛生		30年	未改修	44年	147%	d	d		
	電気		30年	未改修	44年	147%	d	d		
	昇降機									

※ 建築附属設備、機械装置は、給排水衛生に含む。

◆改修履歴・予定年度



概算事業費

	費用	基本的改修サイクル				計画期間(2026年度~2030年度)					単位(千円)
		改修① (15年目)	改修② (30年目)	改修③ (45年目)	建替 (60年目)	R8	R9	R10	R11	R12	
						2026 築46年	2027 築47年	2028 築48年	2029 築49年	2030 築50年	
建替	設計	4,100			●						
	解体	6,700			●						
	建築	70,000			●						
改修	屋根	2,400	●	●	●	2,400					
	外壁	1,700	●	●	●	1,700					
	内装	7,800		●							
	空調			●							
	給排水	1,600		●							
	電気	1,200		●							
	昇降機										
事業費(小計)		4,100	14,700	4,100	80,800	4,100					
財源内訳	国費										
	地方債	3,600	13,200	3,600	60,600	3,600					
	一般財源	500	1,500	500	20,200	500					
事業費(合計)			103,700								

カルテ更新日	2024年度
	2024/7/31

## 施設カルテ

施設名称	府中町立府中緑ヶ丘中学校	築年数	44年
建物名称	屋内体育場 (5)	改修ステージ	第3ステージ

### ◆施設情報

コード		所管課	施設類型	
施設	建物		大分類	中分類
026	- 005	学校教育課	学校教育系施設	学校

### ◆建物情報

建設年度	構造	階数	建築面積	延べ面積	備考
S55 1980	RC	地上3階	1,438.00㎡	1,807.43㎡	H19年度大規模改造工事にて耐震化

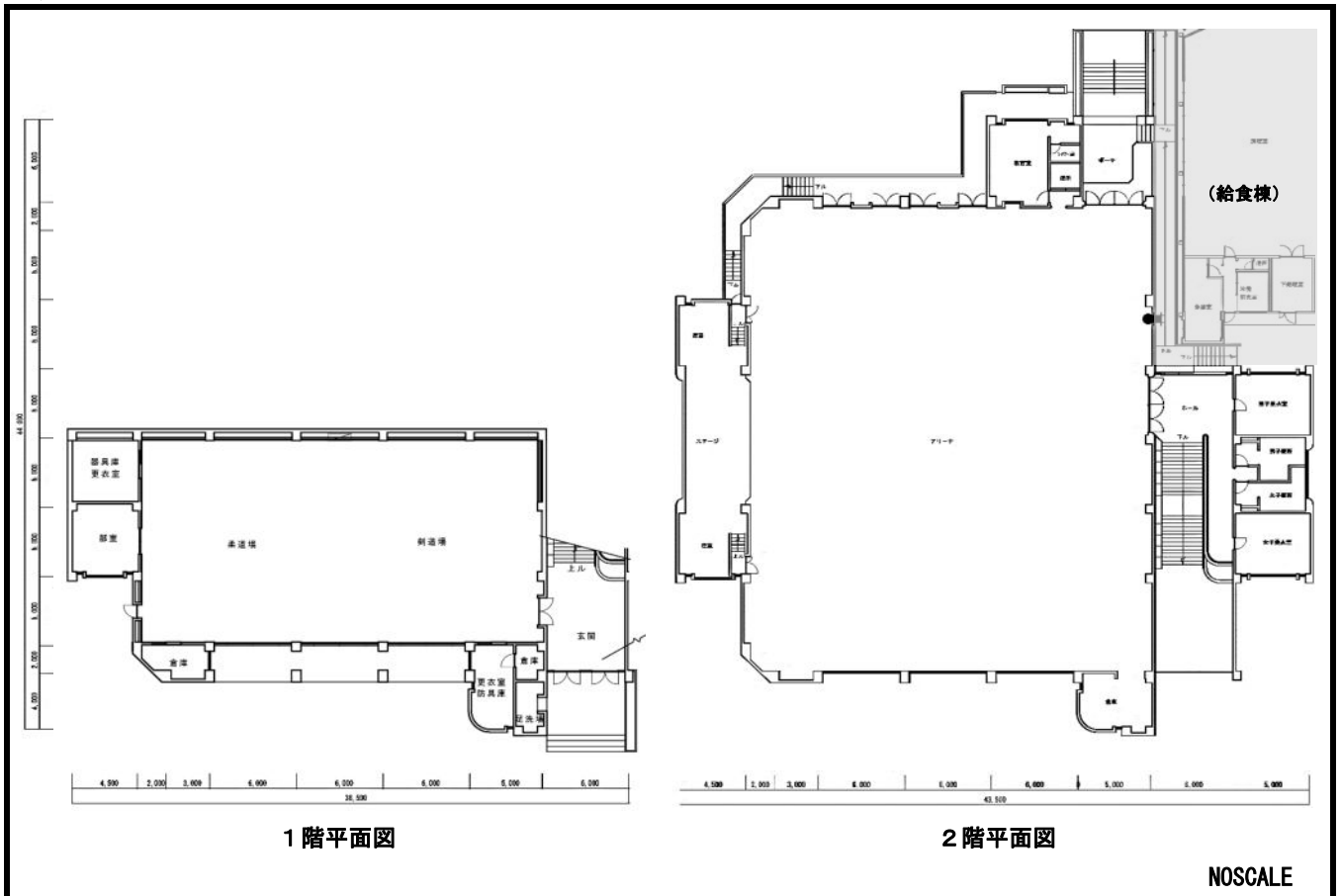
### ◆建物写真



### ◆位置情報



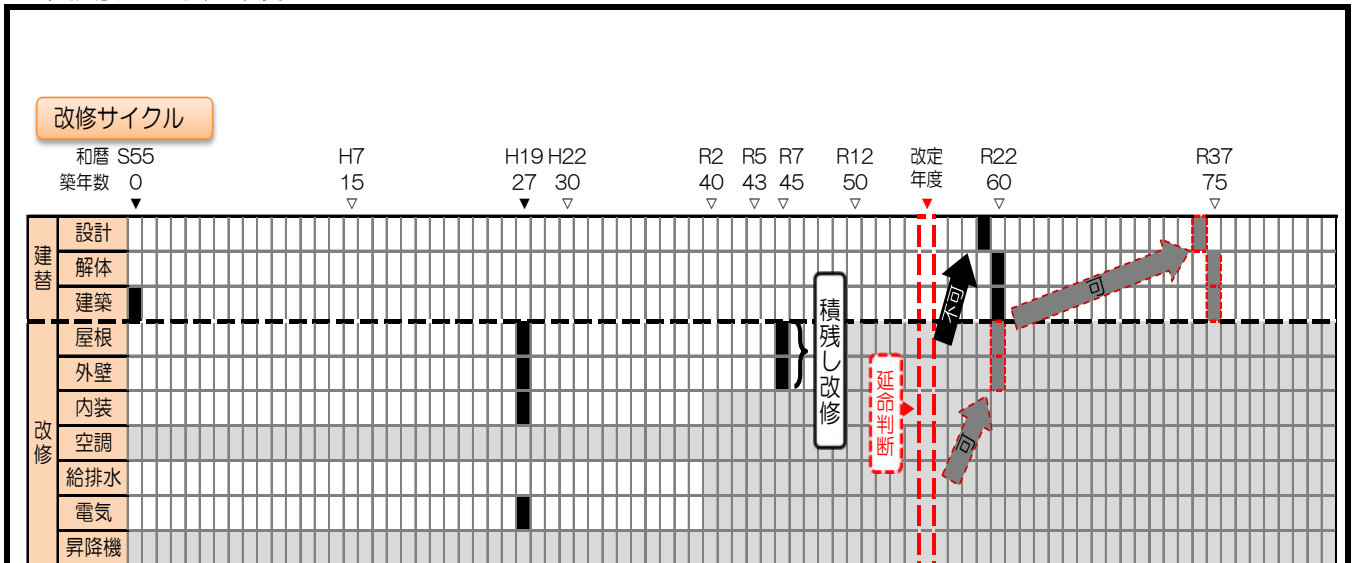
### ◆建物図等



◆劣化状況等

	構造仕上	耐用年数(a)	直近改修年度	経過年数(b)	耐用年数比(b/a)	劣化度評価		危険度評価		
						前回	今回	前回	今回	
						R1 2019	R6 2024	R1 2019	R6 2024	
建築	躯体	RC	60年		44年	73%	b	b	1	1
	屋根	露出防水	15年	H19 2007	17年	113%	d	d	3	3
	外壁	複層塗材	15年	H19 2007	17年	113%	d	d+	3	3
	内装		30年	H19 2007	17年	57%	b	b		
設備	空調									
	給排水衛生		30年	未改修	44年	147%	d	d		
	電気		30年	H19 2007	17年	57%	b	b		
	昇降機									

◆改修履歴・予定年度



概算事業費

	費用	基本的改修サイクル				計画期間(2026年度~2030年度)					単位(千円)
		改修① (15年目)	改修② (30年目)	改修③ (45年目)	建替 (60年目)	R8	R9	R10	R11	R12	
						2026 築46年	2027 築47年	2028 築48年	2029 築49年	2030 築50年	
建替	設計	47,000			●						
	解体	120,000			●						
	建築	1,300,000			●						
改修	屋根	60,000	●	●	●	60,000					
	外壁	29,000	●	●	●	29,000					
	内装	59,000		●							
	空調			●							
	給排水	8,500		●							
	電気	12,000		●							
	昇降機										
事業費(小計)			89,000	168,500	89,000	1,467,000	89,000				
財源内訳	国費										
	地方債		80,100	151,600	80,100	1,100,200	80,100				
	一般財源		8,900	16,900	8,900	366,800	8,900				
事業費(合計)			1,813,500								

カルテ更新日	2024年度
	2024/8/1

## 施設カルテ

施設名称	府中町立府中緑ヶ丘中学校	築年数	24年
建物名称	更衣室 (13)	改修ステージ	第2ステージ

### ◆施設情報

コード		所管課	施設類型	
施設	建物		大分類	中分類
026	- 010	学校教育課	学校教育系施設	学校

### ◆建物情報

建設年度	構造	階数	建築面積	延べ面積	備考
H12 2000	LS	地上1階	68.51㎡	40.64㎡	※予防保全対象外化について要検討

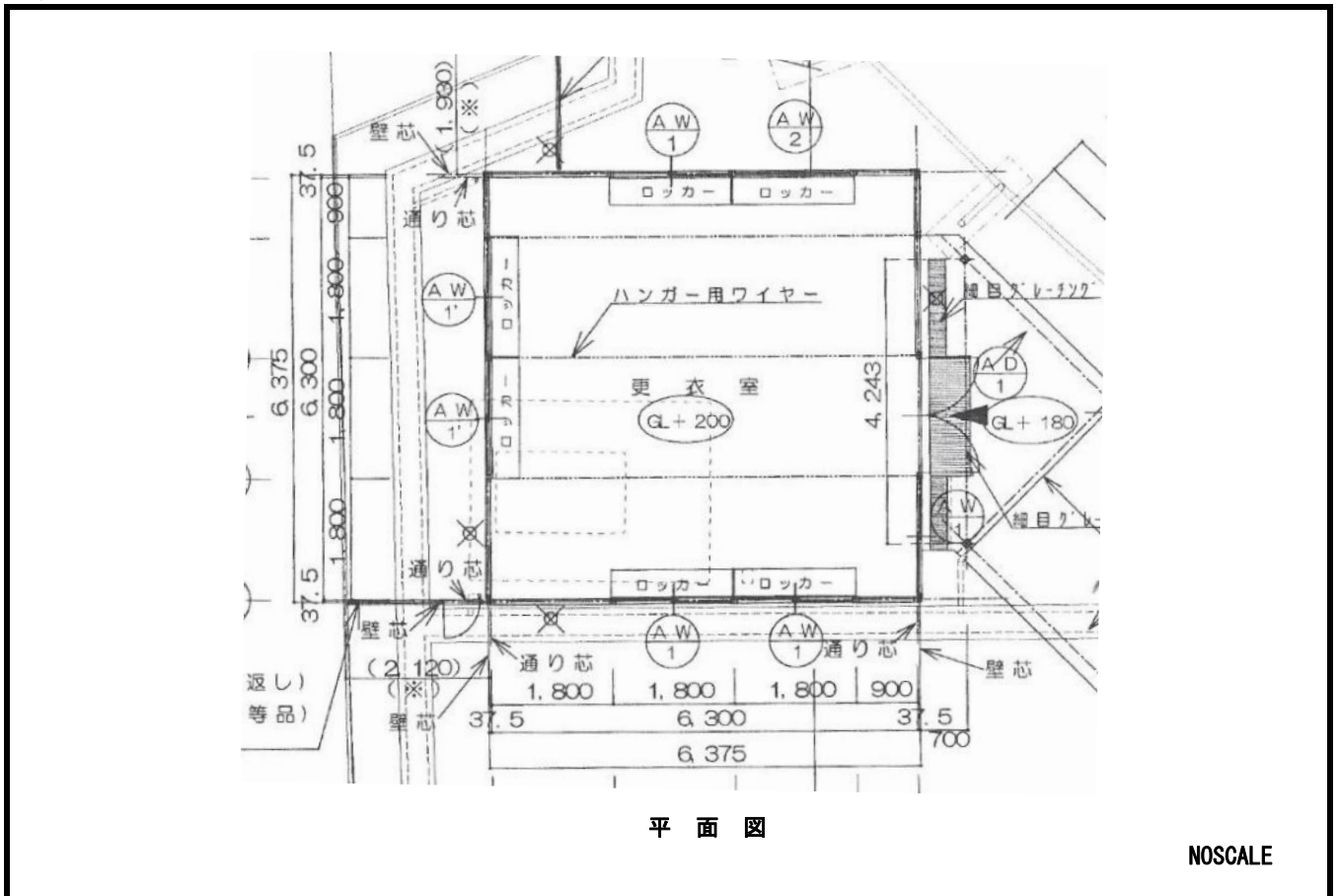
### ◆建物写真



### ◆位置情報



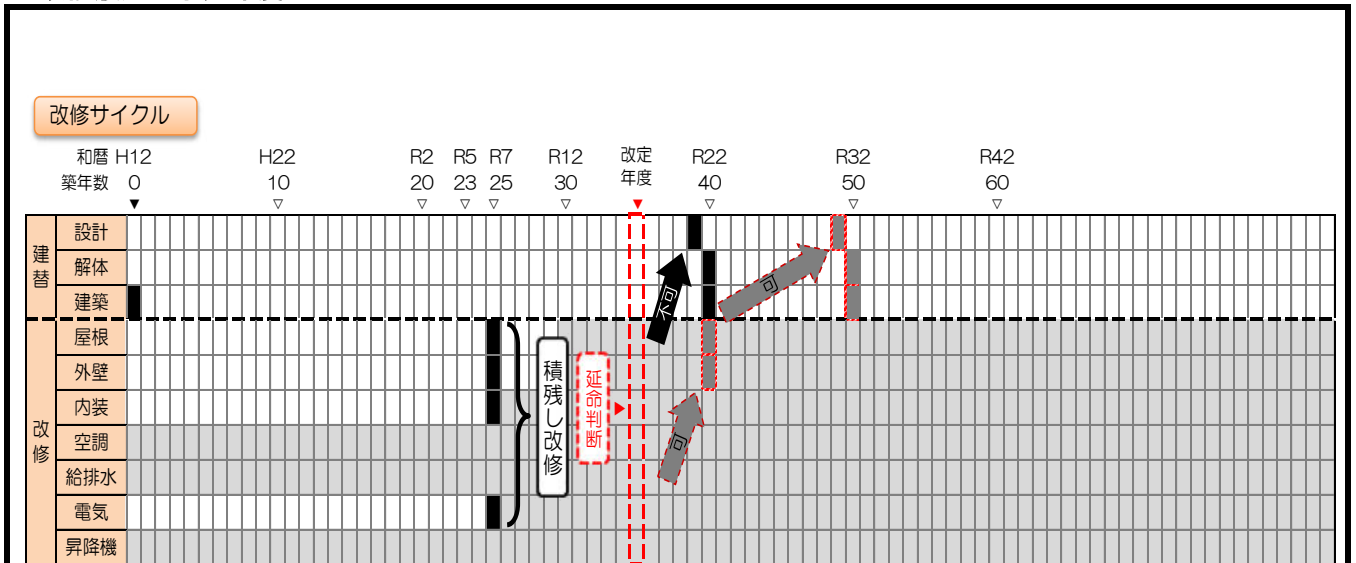
### ◆建物図等



◆劣化状況等

	構造仕上	耐用年数(a)	直近改修年度	経過年数(b)	耐用年数比(b/a)	劣化度評価		危険度評価		
						前回	今回	前回	今回	
						R1 2019	R6 2024	R1 2019	R6 2024	
建築	躯体	LS	40年		24年	60%	b	b	1	1
	屋根	折板	15年	未改修	24年	160%	d	d	3	3
	外壁	鋼板	15年	未改修	24年	160%	d	d	3	3
	内装		30年	未改修	24年	80%	c	c		
設備	空調									
	給排水衛生									
	電気		30年	未改修	24年	80%	c	c		
	昇降機									

◆改修履歴・予定年度



概算事業費

	費用	基本的改修サイクル				計画期間(2026年度~2030年度)					単位(千円)
		改修① (10年目)	改修② (20年目)	改修③ (30年目)	建替 (40年目)	R8	R9	R10	R11	R12	
						2026 築26年	2027 築27年	2028 築28年	2029 築29年	2030 築30年	
建替	設計	1,100			●						
	解体	1,800			●						
	建築	19,000			●						
改修	屋根	1,400	●	●	●	1,400					
	外壁	730	●	●	●	730					
	内装	1,400		●							
	空調										
	給排水										
	電気	260		●							
	昇降機										
事業費(小計)			2,130	3,790	2,130	21,900	2,130				
財源内訳	国費										
	地方債	1,900	3,400	1,900	16,400	1,900					
	一般財源	230	390	230	5,500	230					
事業費(合計)			29,950								

カルテ更新日	2024年度
	2024/7/30

## 施設カルテ

施設名称	府中町立府中緑ヶ丘中学校	築年数	18年
建物名称	多目的教室 (14)	改修ステージ	第2ステージ

### ◆施設情報

コード		所管課	施設類型	
施設	建物		大分類	中分類
026	- 011	学校教育課	学校教育系施設	学校

### ◆建物情報

建設年度	構造	階数	建築面積	延べ面積	備考
H18 2006	LS	地上1階	138.22㎡	107.35㎡	H18~28譲渡特約付賃貸借契約

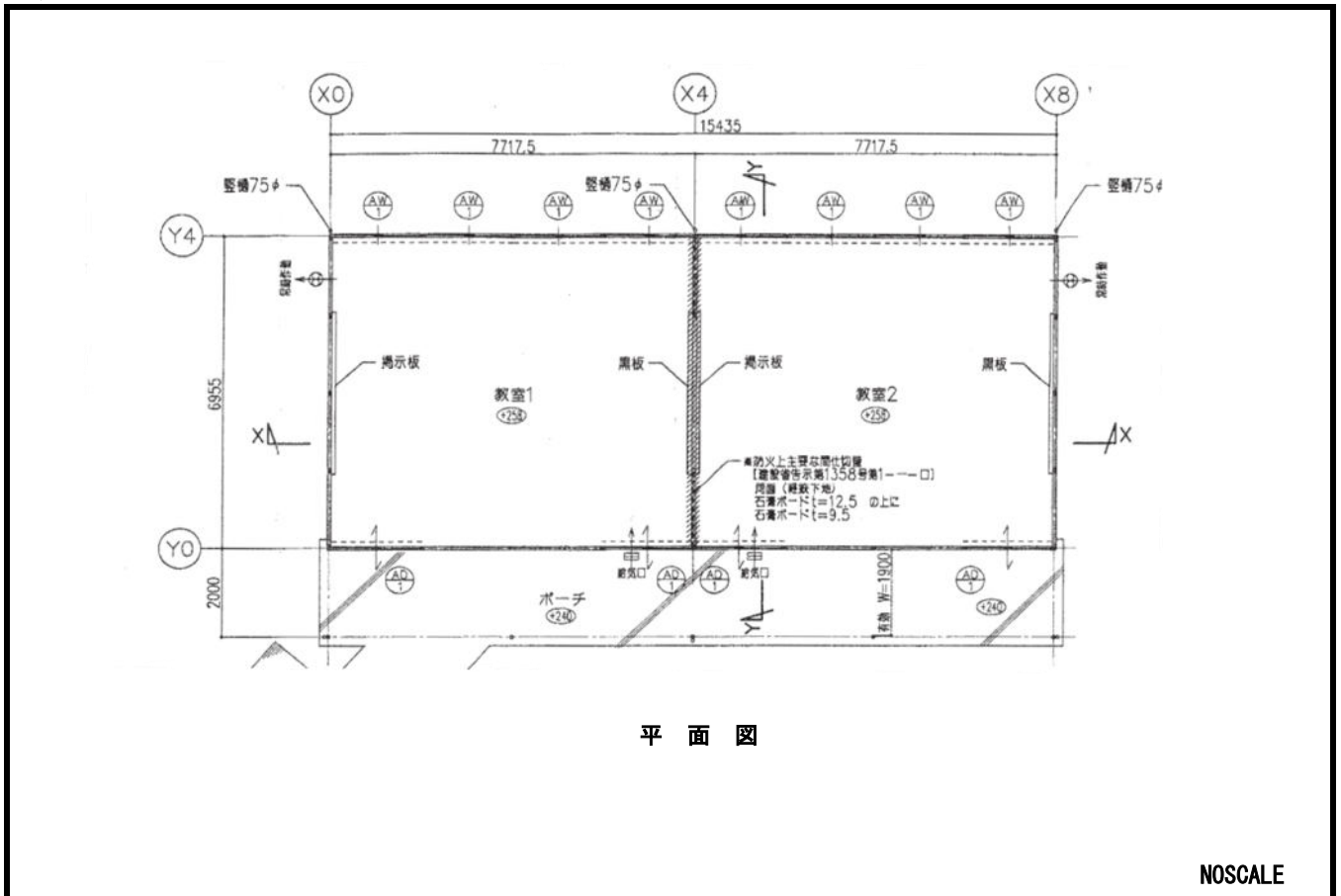
### ◆建物写真



### ◆位置情報



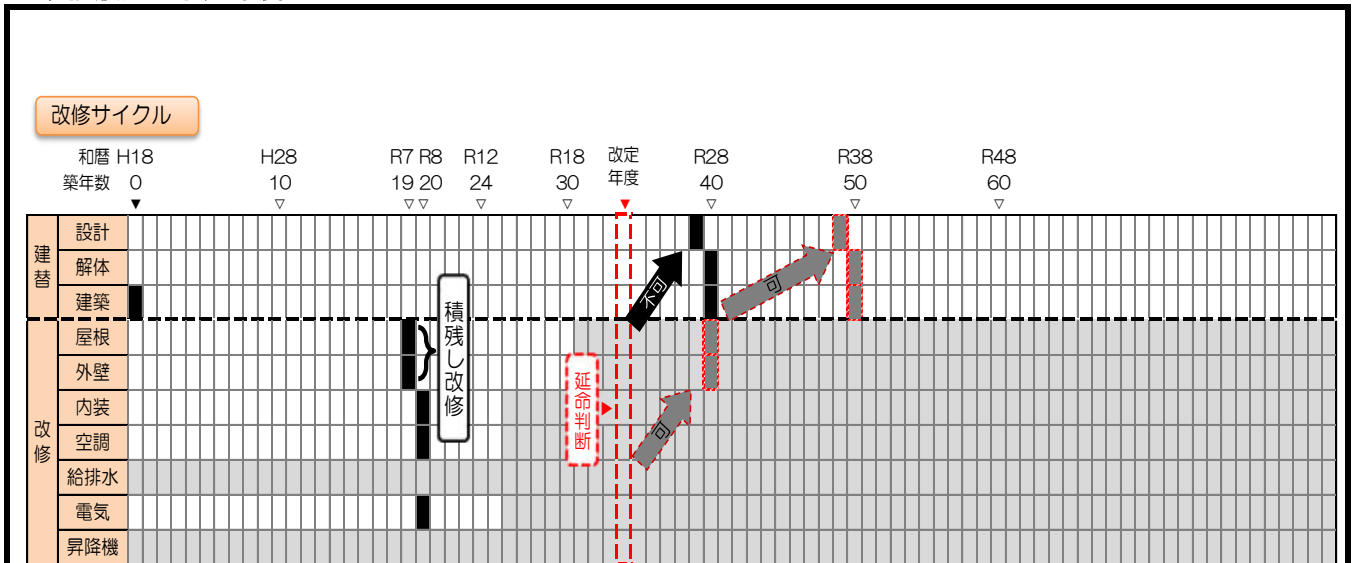
### ◆建物図等



◆劣化状況等

		構造 仕上	耐用 年数 (a)	直近 改修年度	経過 年数 (b)	耐用 年数比 (b/a)	劣化度評価		危険度評価	
							前回	今回	前回	今回
							R1 2019	R6 2024	R1 2019	R6 2024
建築	躯体	LS	40年		18年	45%	a	a	1	1
	屋根	折板	15年	未改修	18年	120%	d	d	1	3
	外壁	その他	15年	未改修	18年	120%	d	d	1	3
	内装		30年	未改修	18年	60%	b	b		
設備	空調		20年	未改修	18年	90%	b	c		
	給排水衛生									
	電気		30年	未改修	18年	60%	b	b		
	昇降機									

◆改修履歴・予定年度



概算事業費

	費用	基本的改修サイクル				計画期間(2026年度~2030年度)					単位(千円)
		改修① (10年目)	改修② (20年目)	改修③ (30年目)	建替 (40年目)	R8	R9	R10	R11	R12	
						2026 築20年	2027 築21年	2028 築22年	2029 築23年	2030 築24年	
建替	設計	2,800			●						
	解体	4,600			●						
	建築	48,000			●						
改修	屋根	1,200	●	●	●	1,200					
	外壁	1,500	●	●	●	1,500					
	内装	6,400		●		6,400					
	空調	1,400		●		1,400					
	給排水										
	電気	990		●		990					
	昇降機										
事業費(小計)			2,700	11,490	2,700	55,400	11,490				
財源内訳	国費										
	地方債		2,400	10,300	2,400	41,500	10,300				
	一般財源		300	1,190	300	13,900	1,190				
事業費(合計)				72,290							

カルテ更新日	2024年度
	2024/8/1

## 施設カルテ

施設名称	府中町立府中緑ヶ丘中学校	築年数	16年
建物名称	特別支援学級 (15)	改修ステージ	第2ステージ

### ◆施設情報

コード		所管課	施設類型	
施設	建物		大分類	中分類
026	- 012	学校教育課	学校教育系施設	学校

### ◆建物情報

建設年度	構造	階数	建築面積	延べ面積	備考
H20 2008	LS	地上1階	48.21㎡	48.21㎡	H20～30譲渡特約付賃貸借契約

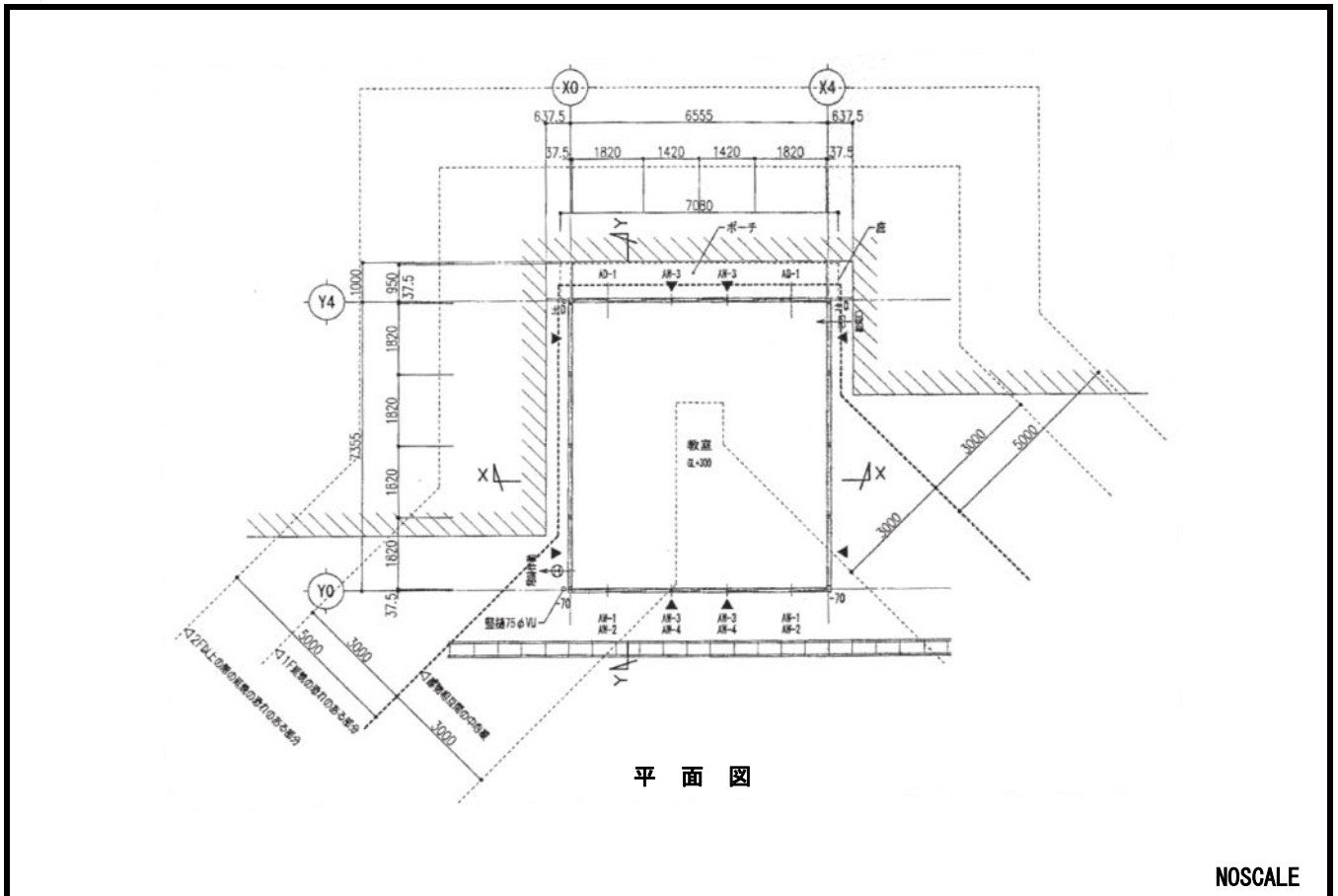
### ◆建物写真



### ◆位置情報



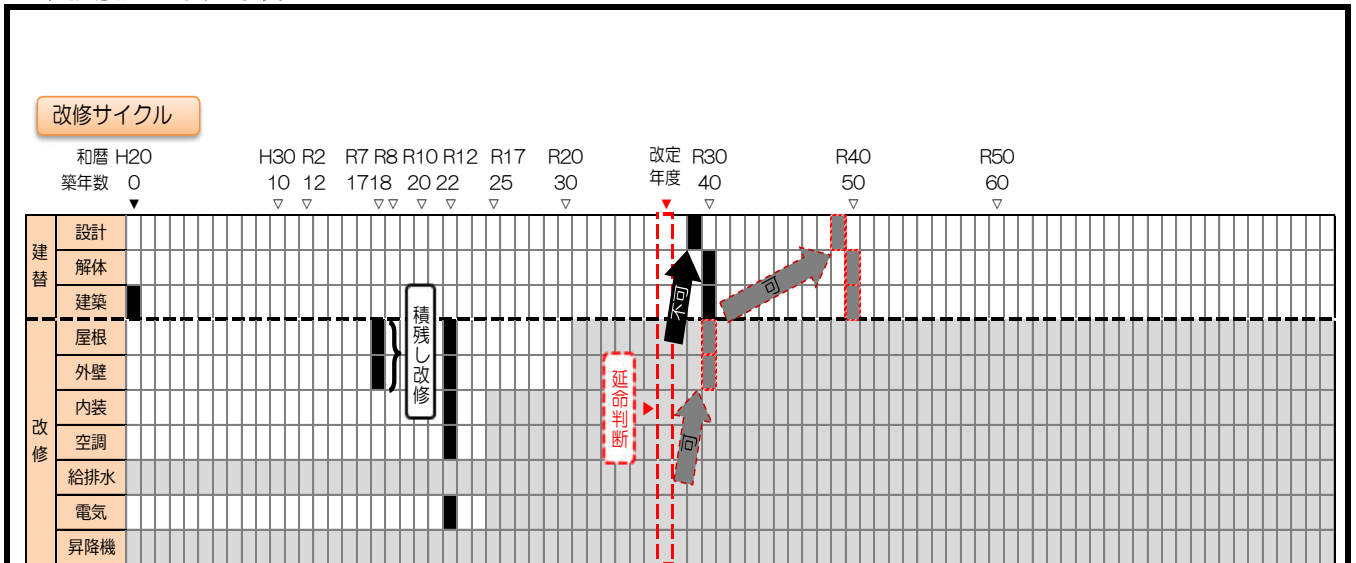
### ◆建物図等



◆劣化状況等

	構造 仕上	耐用 年数 (a)	直近 改修年度	経過 年数 (b)	耐用 年数比 (b/a)	劣化度評価		危険度評価		
						前回	今回	前回	今回	
						R1 2019	R6 2024	R1 2019	R6 2024	
建築	躯体	LS	40年		16年	40%	a	a	1	1
	屋根	折板	15年	未改修	16年	107%	d	d	3	3
	外壁	その他	15年	未改修	16年	107%	d	d	3	3
	内装		30年	未改修	16年	53%	b	b		
設備	空調		20年	未改修	16年	80%	b	c		
	給排水衛生									
	電気		30年	未改修	16年	53%	b	b		
	昇降機									

◆改修履歴・予定年度



概算事業費

	費用	基本的改修サイクル				計画期間(2026年度~2030年度)					単位(千円)
		改修① (10年目)	改修② (20年目)	改修③ (30年目)	建替 (40年目)	R8	R9	R10	R11	R12	
						2026 築18年	2027 築19年	2028 築20年	2029 築21年	2030 築22年	
建替	設計	1,300			●						
	解体	2,100			●						
	建築	22,000			●						
改修	屋根	530	●	●	●					530	
	外壁	640	●	●	●					640	
	内装	2,900		●						2,900	
	空調	600		●						600	
	給排水										
	電気	450		●						450	
	昇降機										
事業費(小計)			1,170	5,120	1,170	25,400				5,120	
財源内訳	国費										
	地方債		1,000	4,600	1,000	19,000				4,600	
	一般財源		170	520	170	6,400				520	
事業費(合計)				32,860							