

カルテ更新日	2024年度
	2024/8/13

施設カルテ

施設名称	府中町立府中中央小学校	築年数	1年
建物名称	普通教室及び放課後児童クラブ棟 (7)	改修ステージ	第1ステージ

◆施設情報

コード		所管課	施設類型	
施設	建物		大分類	中分類
023	- 007	学校教育課	学校教育系施設	学校

◆建物情報

建設年度	構造	階数	建築面積	延べ面積	備考
R5 2023	LS	地上1階	420.00㎡	419.43㎡	建物用途：学校

◆建物写真

渡り廊下：103.81

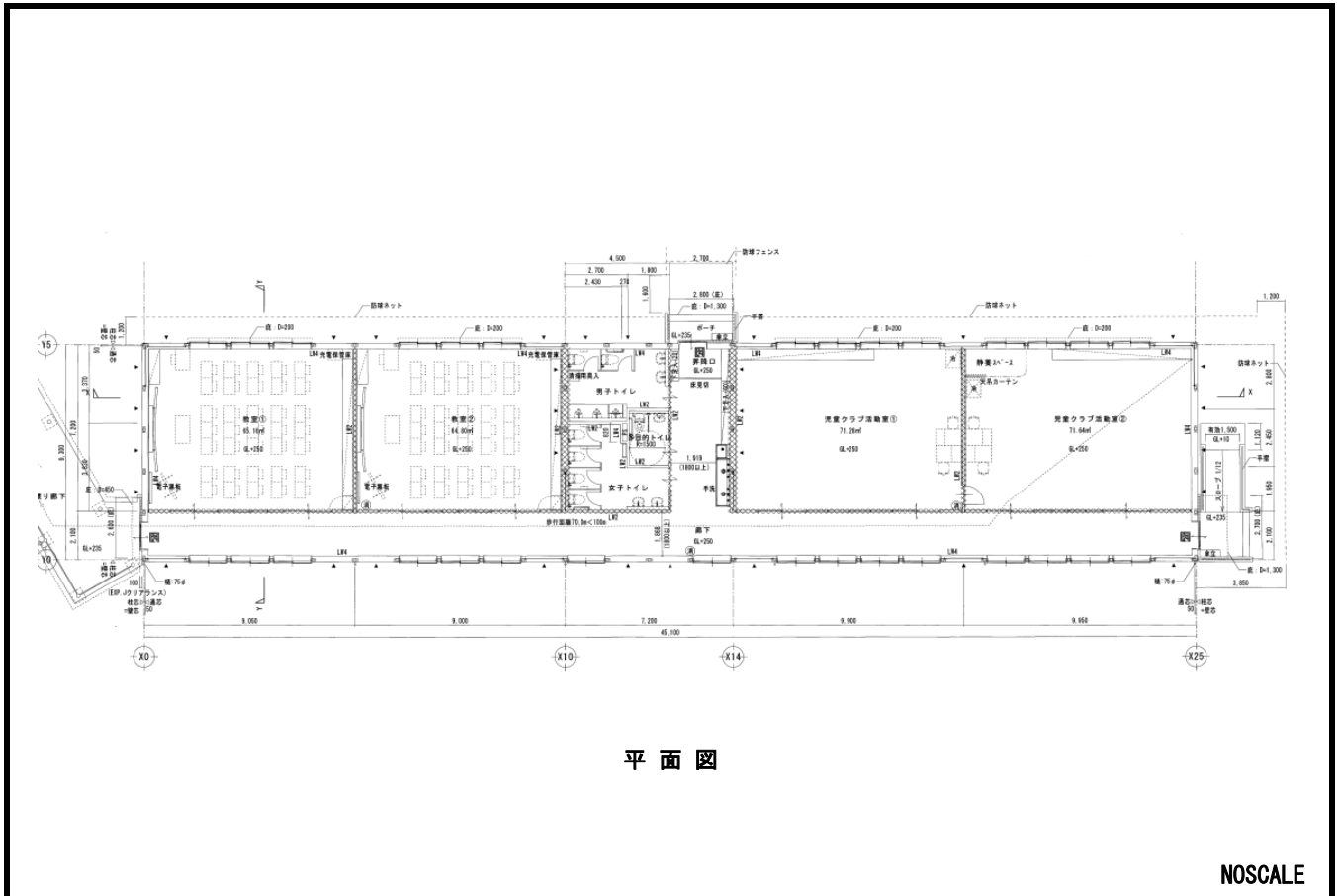


◆位置情報

浜田二丁目6番1号



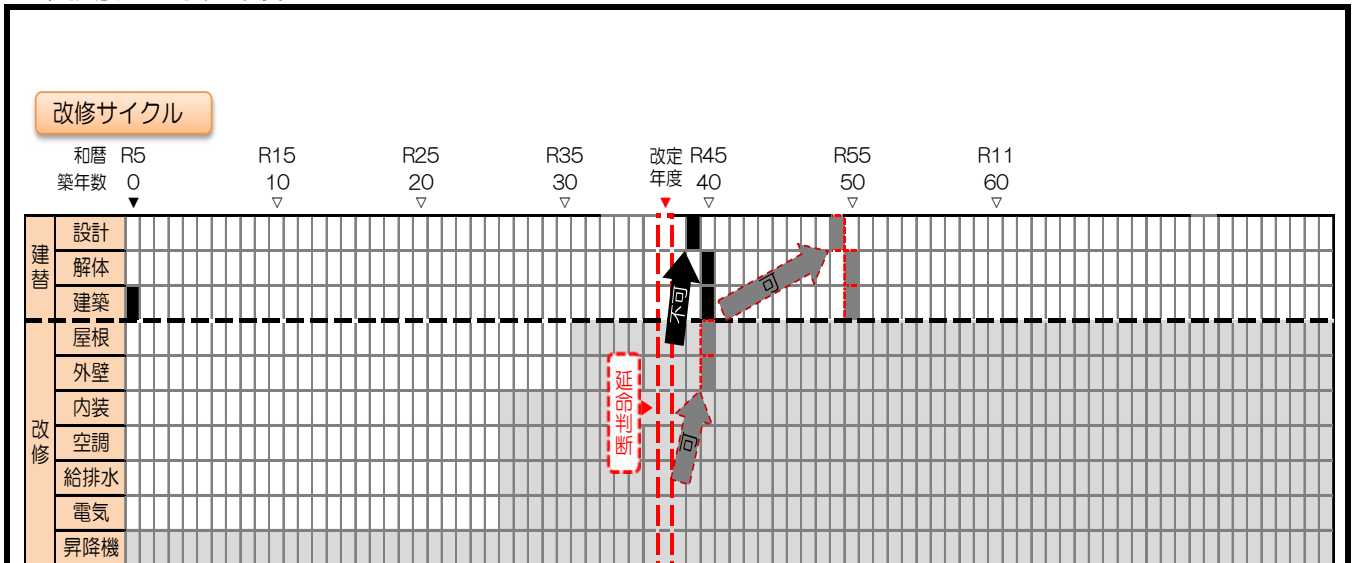
◆建物図等



◆劣化状況等

	構造仕上	耐用年数(a)	直近改修年度	経過年数(b)	耐用年数比(b/a)	劣化度評価		危険度評価		
						前回	今回	前回	今回	
						R1 2019	R6 2024	R1 2019	R6 2024	
建築	躯体	LS	40年		1年	3%		a		1
	屋根	鋼板	15年	未改修	1年	7%		a		1
	外壁	その他	15年	未改修	1年	7%		a		1
	内装		30年	未改修	1年	3%		a		
設備	空調		20年	未改修	1年	5%		a		
	給排水衛生		30年	未改修	1年	3%		a		
	電気		30年	未改修	1年	3%		a		
	昇降機									

◆改修履歴・予定年度



概算事業費

	費用	基本的改修サイクル				計画期間(2026年度~2030年度)					単位(千円)
		改修① (15年目)	改修② (30年目)	改修③ (45年目)	建替 (60年目)	R8	R9	R10	R11	R12	
						2026 築3年	2027 築4年	2028 築5年	2029 築6年	2030 築7年	
建替	設計	11,000			●						
	解体	18,000			●						
	建築	190,000			●						
改修	屋根	7,500	●	●	●						
	外壁	5,500	●	●	●						
	内装	25,000		●	●						
	空調	5,200		●	●						
	給排水	5,200		●	●						
	電気	3,900		●	●						
	昇降機										
	事業費(小計)		13,000	52,300	13,000	219,000					
財源内訳	国費										
	地方債	11,700	47,000	11,700	164,200						
	一般財源	1,300	5,300	1,300	54,800						
事業費(合計)			297,300								

カルテ更新日	2024年度
	2024/8/19

施設カルテ

施設名称	府中町立府中南小学校	築年数	57年
建物名称	校舎 (14-1, 14-2, 14-4)	改修ステージ	第4ステージ

◆施設情報

コード		所管課	施設類型	
施設	建物		大分類	中分類
024	- 001	学校教育課	学校教育系施設	学校

◆建物情報

建設年度	構造	階数	建築面積	延べ面積	備考
S42 1967	RC	地上3階		2,411.00㎡	H26年度耐震補強工事実施

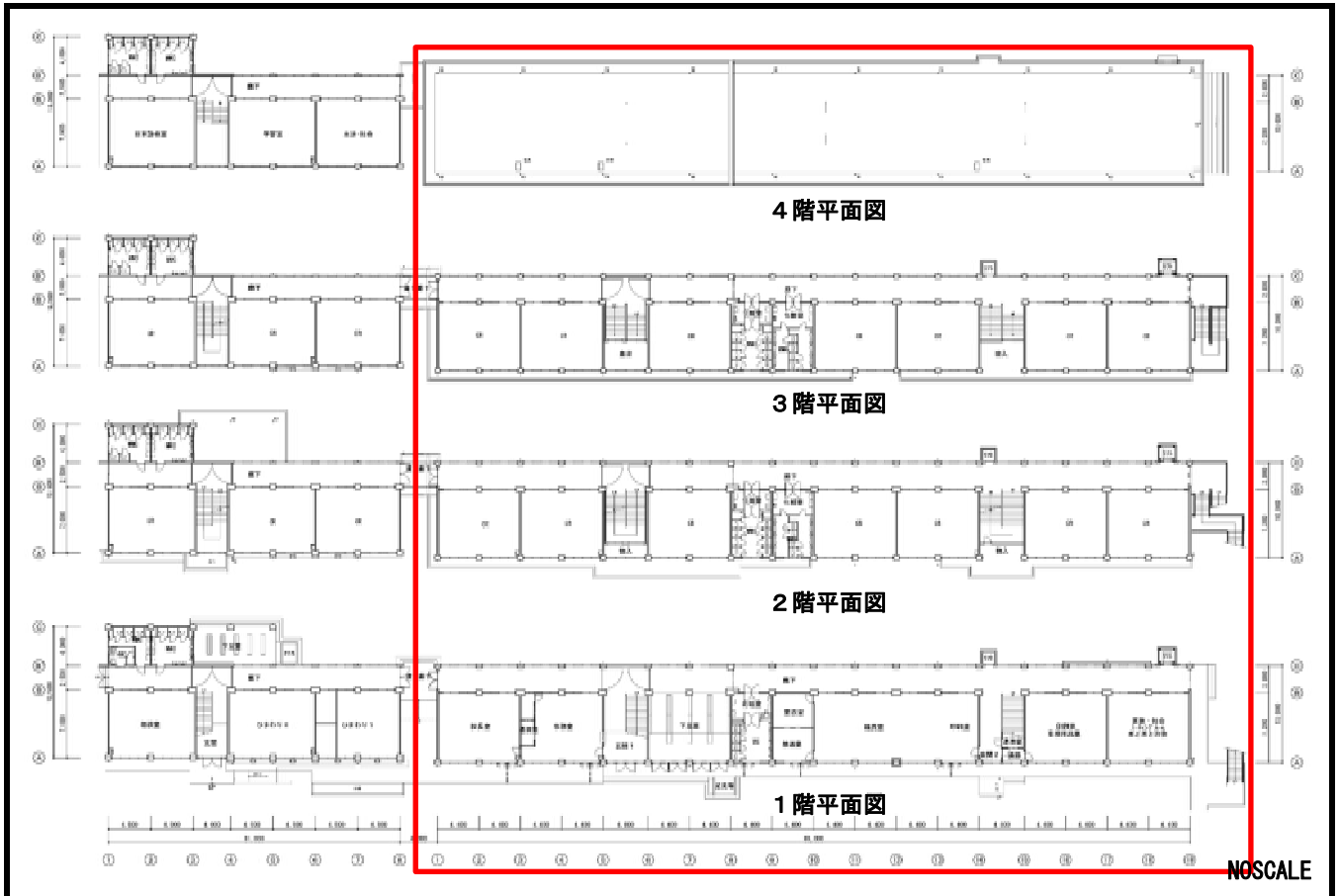
◆建物写真



◆位置情報



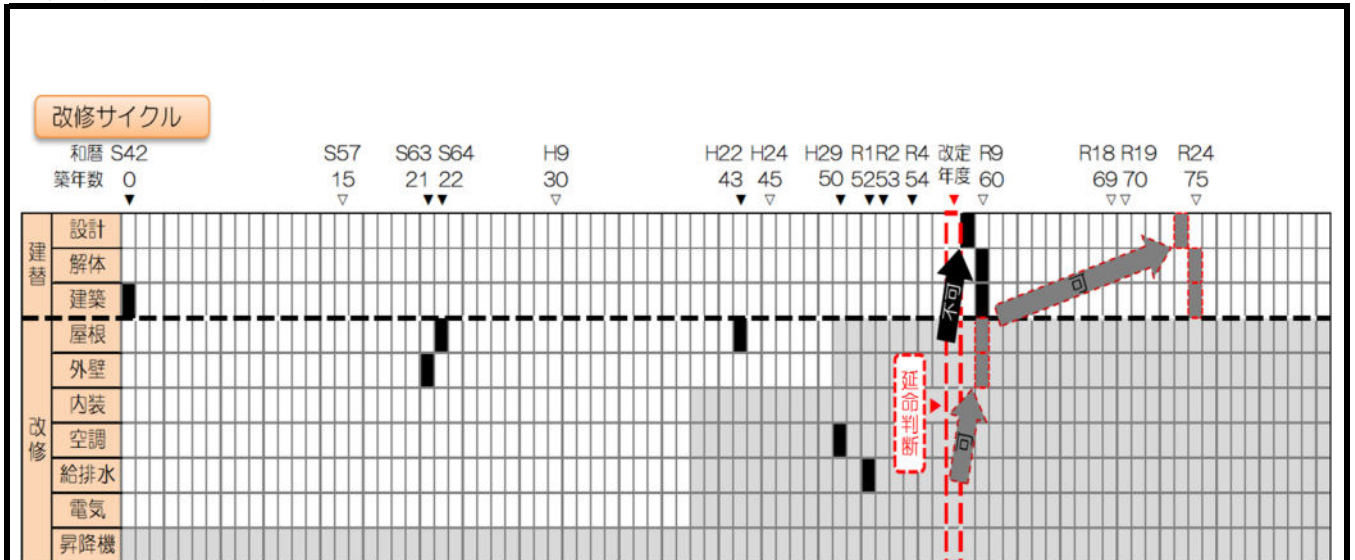
◆建物図等



◆劣化状況等

	構造仕上	耐用年数(a)	直近改修年度	経過年数(b)	耐用年数比(b/a)	劣化度評価		危険度評価		
						前回	今回	前回	今回	
						R1 2019	R6 2024	R1 2019	R6 2024	
建築	躯体	RC	60年		57年	95%	d++	c	3+	2
	屋根	露出	15年	H22 2010	14年	93%	b	c	1	2
	外壁	複層塗材	15年	R4 2022	2年	13%	d++	a	3+	1
	内装		30年	未改修	57年	190%	d	d		
設備	空調		20年	H29 2017	7年	35%	a	a		
	給排水衛生		30年	R1 2019	5年	17%	a	a		
	電気		30年	未改修	57年	190%	d	d		
	昇降機									

◆改修履歴・予定年度



概算事業費

	費用	基本的改修サイクル				計画期間(2026年度~2030年度)				
		改修① (15年目)	改修② (30年目)	改修③ (45年目)	建替 (60年目)	R8	R9	R10	R11	R12
						2026 築59年	2027 築60年	2028 築61年	2029 築62年	2030 築63年
建替	設計 75,000 解体 130,000 建築 1,300,000				●					
改修	屋根 22,000	●	●	●						
	外壁 67,000		●							
	内装 150,000		●							
	空調 30,000		●							
	給排水 30,000		●							
	電気 23,000		●							
	昇降機									
事業費(小計)		89,000	322,000	89,000	1,505,000					
財源内訳	国費									
	地方債	80,100	289,800	80,100	1,128,700					
	一般財源	8,900	32,200	8,900	376,300					
事業費(合計)		2,005,000								

カルテ更新日	2024年度
	2024/8/19

施設カルテ

施設名称	府中町立府中南小学校	築年数	50年
建物名称	校舎 (14-3)	改修ステージ	第4ステージ

◆施設情報

コード		所管課	施設類型	
施設	建物		大分類	中分類
024	- 002	学校教育課	学校教育系施設	学校

◆建物情報

建設年度	構造	階数	建築面積	延べ面積	備考
S49 1974	RC	地上4階		1,338.00㎡	H25年度耐震補強工事実施

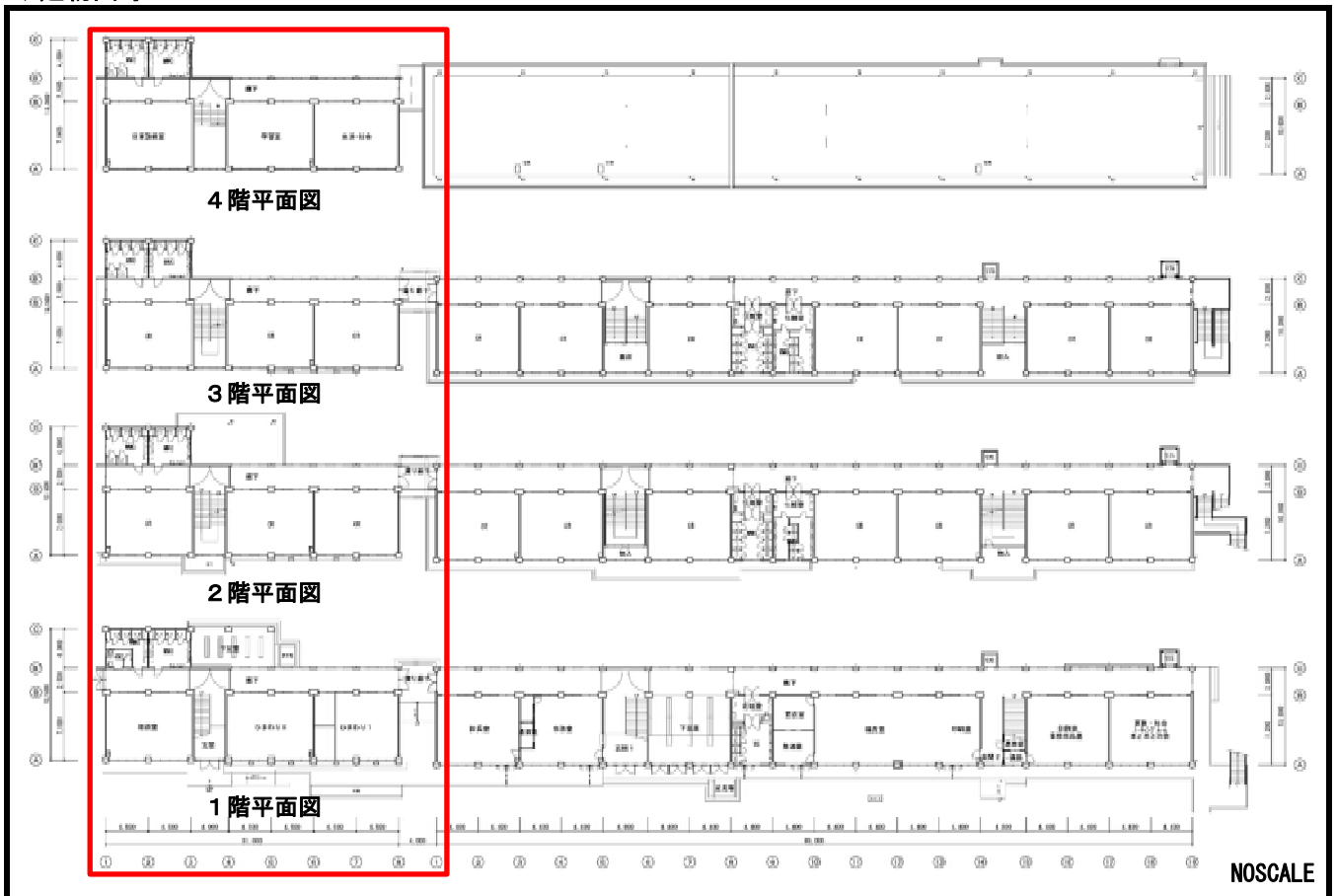
◆建物写真



◆位置情報



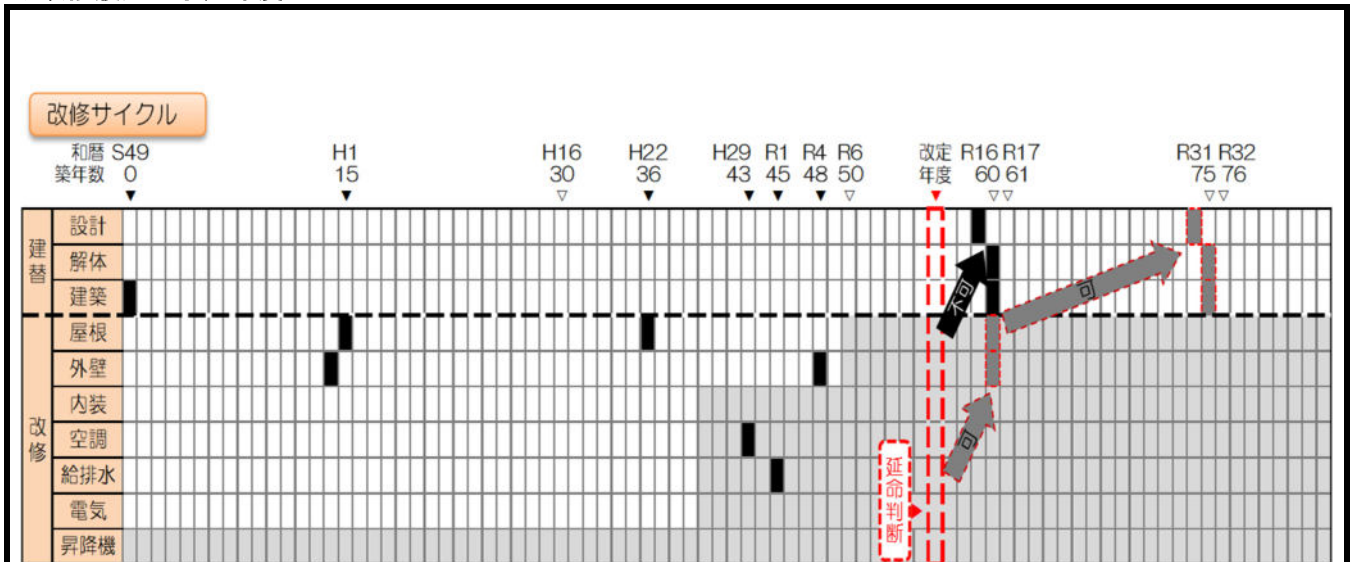
◆建物図等



◆劣化状況等

	構造仕上	耐用年数(a)	直近改修年度	経過年数(b)	耐用年数比(b/a)	劣化度評価		危険度評価		
						前回	今回	前回	今回	
						R1 2019	R6 2024	R1 2019	R6 2024	
建築	躯体	RC	60年		50年	83%	b	c	1	2
	屋根	露出	15年	H22 2010	14年	93%	b	c	1	2
	外壁	複層塗材	15年	R4 2022	2年	13%	d++	a	3	1
	内装		30年	未改修	50年	167%	d	d		
設備	空調		20年	H29 2017	7年	35%	a	a		
	給排水衛生		30年	R1 2019	5年	17%	a	a		
	電気		30年	未改修	50年	167%	d	d		
	昇降機									

◆改修履歴・予定年度



概算事業費

	費用	基本的改修サイクル				計画期間(2026年度~2030年度)					単位(千円)
		改修① (15年目)	改修② (30年目)	改修③ (45年目)	建替 (60年目)	R8	R9	R10	R11	R12	
						2026 築52年	2027 築53年	2028 築54年	2029 築55年	2030 築56年	
建替	設計	42,000			●						
	解体	69,000			●						460
	建築	720,000			●						
改修	屋根	7,600	●	●	●						
	外壁	31,000	●		●						
	内装	80,000		●	●						
	空調	17,000		●	●						
	給排水	17,000		●	●						
	電気	13,000		●	●						
	昇降機										
	事業費(小計)		38,600	165,600	38,600	831,000					460
財源内訳	国費										
	地方債		34,700	149,000	34,700	623,200					400
	一般財源		3,900	16,600	3,900	207,800					60
事業費(合計)			1,073,800								

カルテ更新日	2024年度
	2024/8/7

施設カルテ

施設名称	府中町立府中南小学校	築年数	48年
建物名称	校舎 (22-1, 22-2)	改修ステージ	第4ステージ

◆施設情報

コード		所管課	施設類型	
施設	建物		大分類	中分類
024	- 004	学校教育課	学校教育系施設	学校

◆建物情報

建設年度	構造	階数	建築面積	延べ面積	備考
S51 1976	RC	地上3階	692.27㎡	1,814.80㎡	H25年度耐震補強工事実施

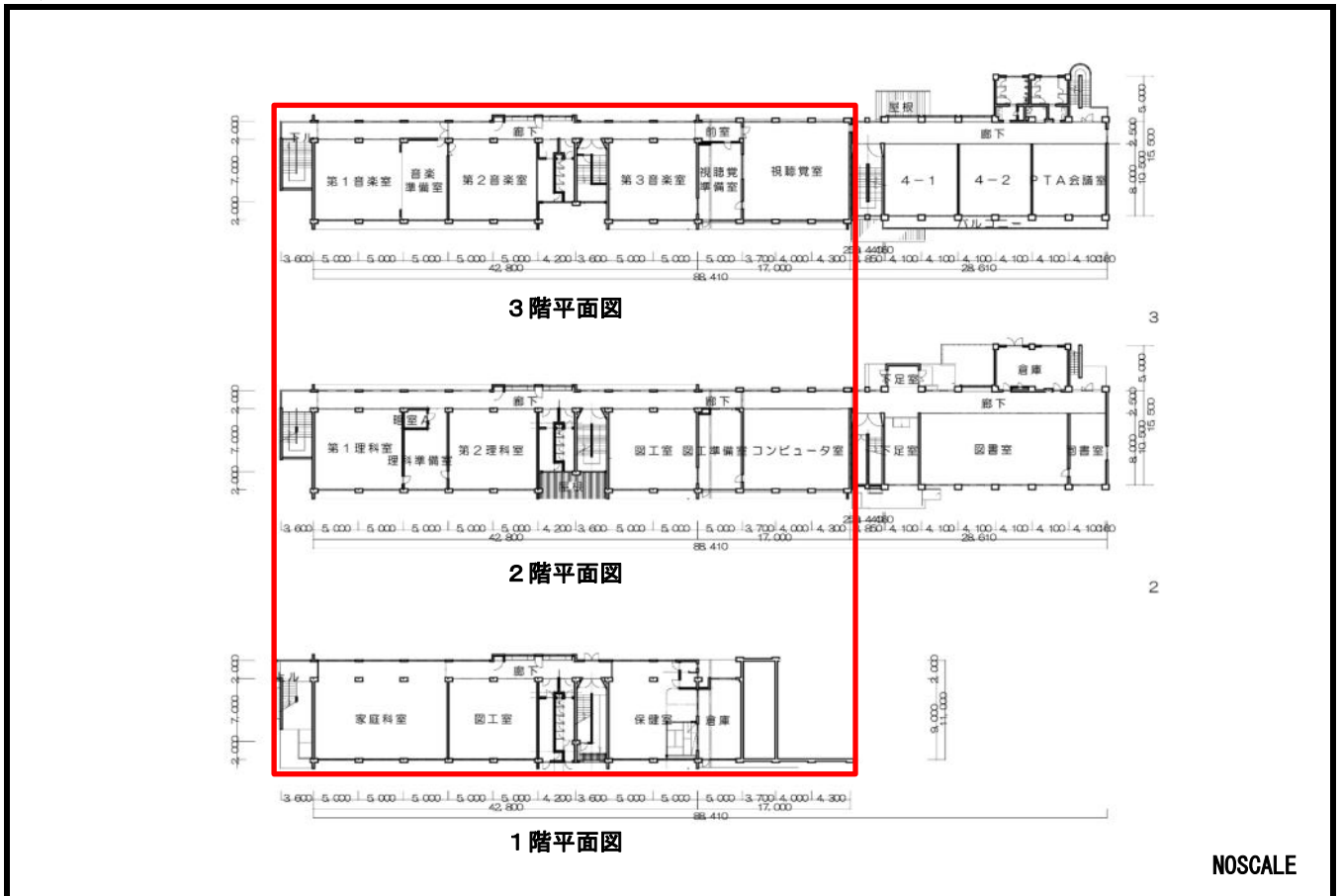
◆建物写真



◆位置情報



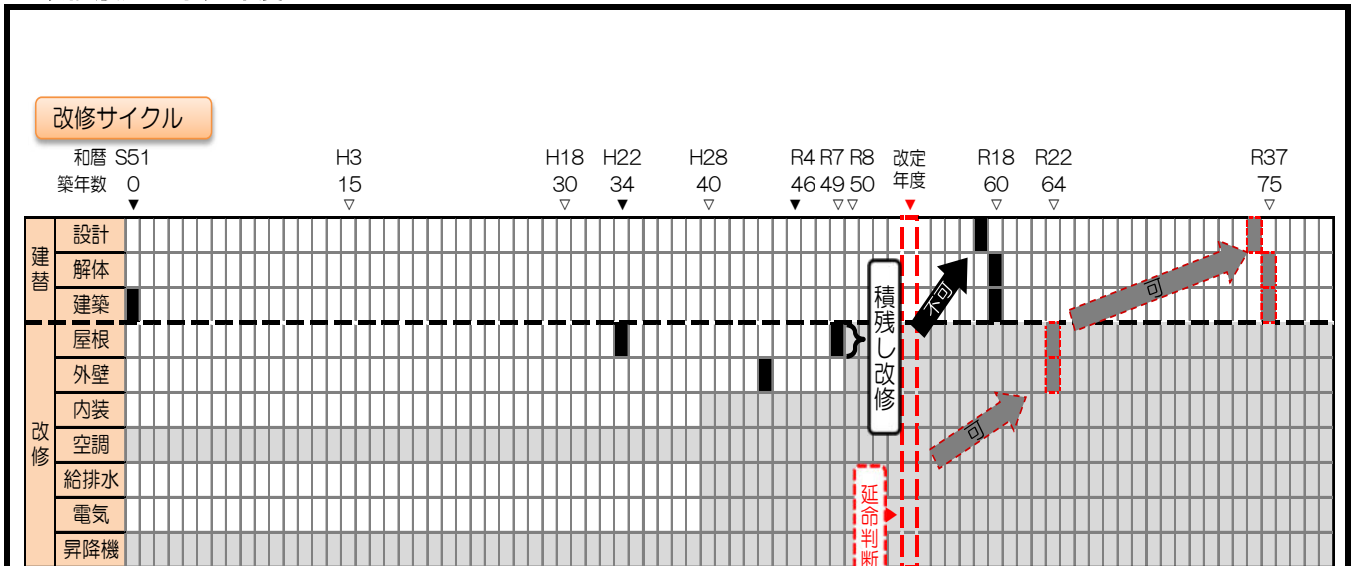
◆建物図等



◆劣化状況等

	構造 仕上	耐用 年数 (a)	直近 改修年度	経過 年数 (b)	耐用 年数比 (b/a)	劣化度評価		危険度評価		
						前回	今回	前回	今回	
						R1 2019	R6 2024	R1 2019	R1 2019	
建築	躯体	RC	60年		48年	80%	d+	c	3+	2
	屋根	露出	15年	H22 2010	14年	93%	b	c	1	2
	外壁	その他	15年	R4 2022	2年	13%	d++	a	3+	1
	内装		30年	未改修	48年	160%	d	d		
設備	空調		20年	未改修						
	給排水衛生		30年	未改修	48年	160%	d	d		
	電気		30年	未改修	48年	160%	d	d		
	昇降機									

◆改修履歴・予定年度



概算事業費

	費用	基本的改修サイクル				計画期間(2026年度~2030年度)					単位(千円)
		改修① (15年目)	改修② (30年目)	改修③ (45年目)	建替 (60年目)	R8 2026 築50年	R9 2027 築51年	R10 2028 築52年	R11 2029 築53年	R12 2030 築54年	
建替	設計	57,000			●						
	解体	94,000			●						
	建築	970,000			●						460
改修	屋根	16,000	●	●	●						
	外壁	48,000	●	●	●						
	内装	110,000		●							
	空調										
	給排水	23,000		●							
	電気	17,000		●							
	昇降機										
事業費(小計)		64,000	214,000	64,000	1,121,000						460
財源内訳	国費										
	地方債	57,600	192,600	57,600	840,700						400
	一般財源	6,400	21,400	6,400	280,300						60
事業費(合計)			1,463,000								

カルテ更新日	2024年度
	2024/8/19

施設カルテ

施設名称	府中町立府中南小学校	築年数	34年
建物名称	特別教室棟 (23)	改修ステージ	第3ステージ

◆施設情報

コード		所管課	施設類型	
施設	建物		大分類	中分類
024	- 005	学校教育課	学校教育系施設	学校

◆建物情報

建設年度	構造	階数	建築面積	延べ面積	備考
H2 1990	RC	地上3階	496.67㎡	1,140.33㎡	

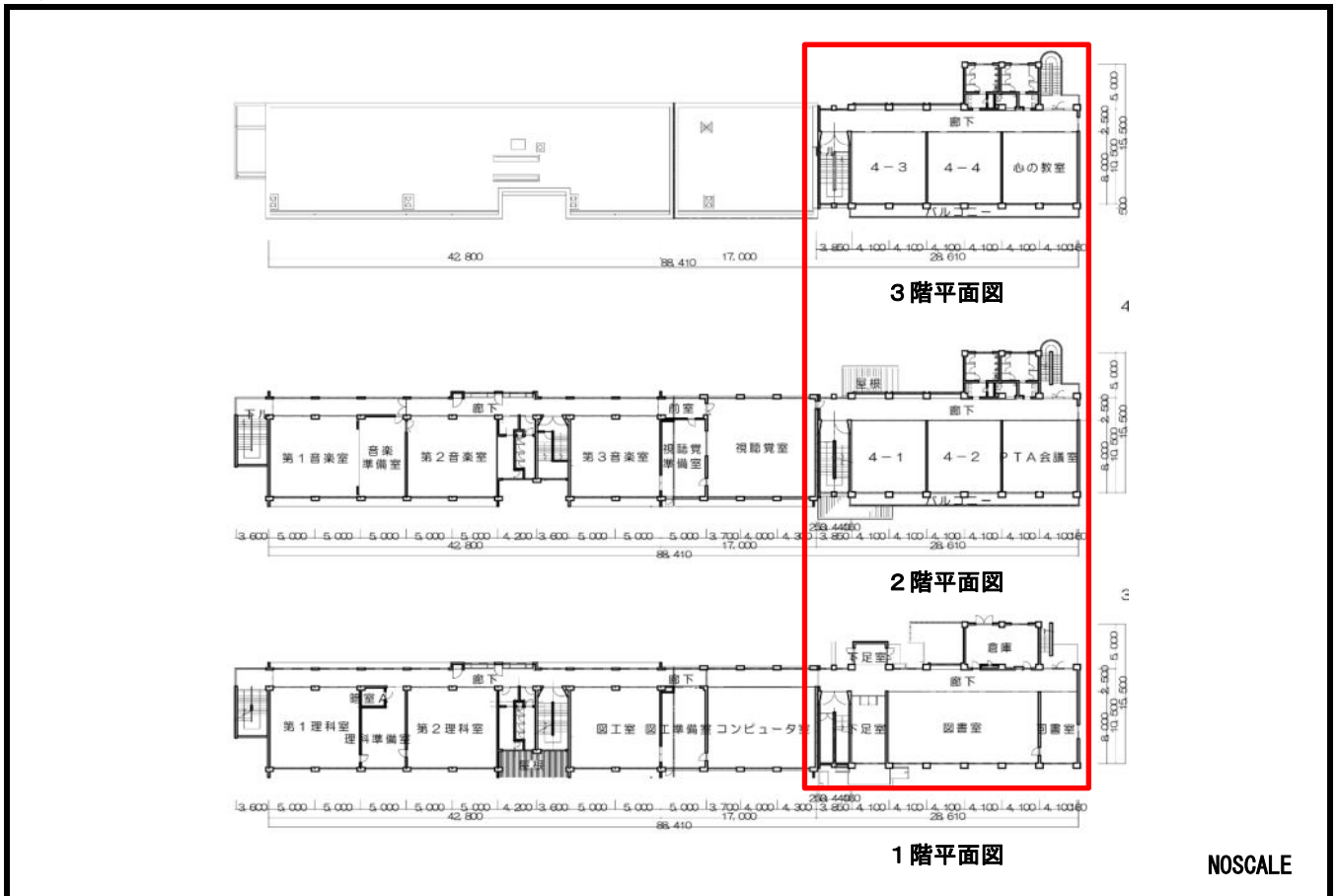
◆建物写真



◆位置情報



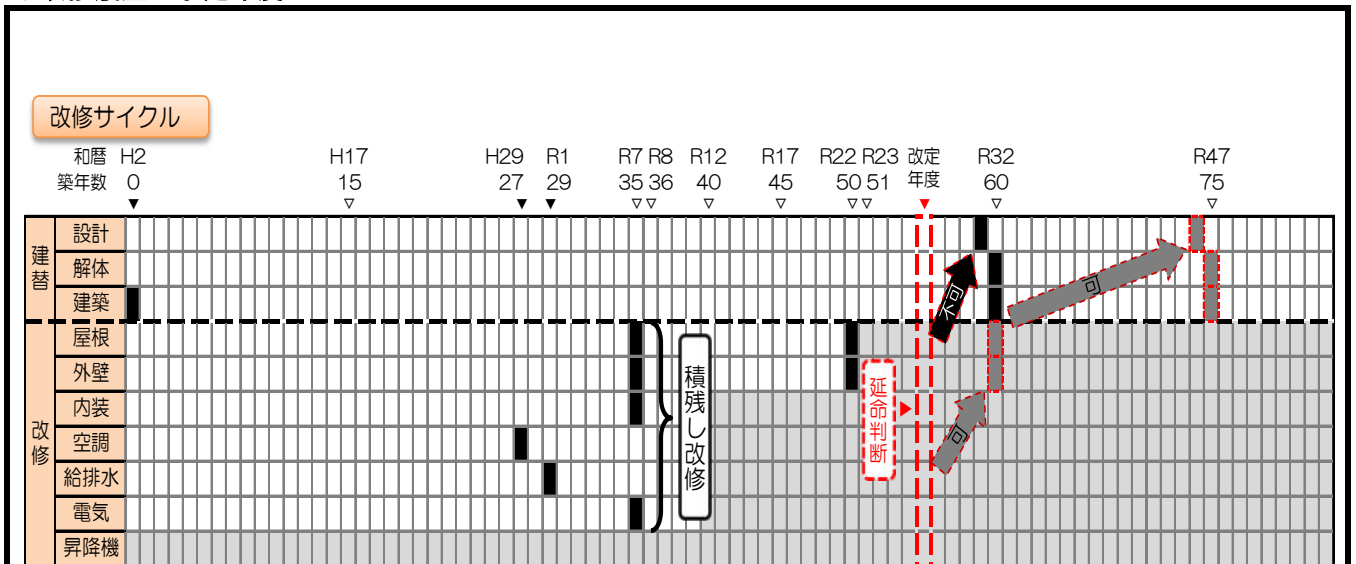
◆建物図等



◆劣化状況等

	構造仕上	耐用年数(a)	直近改修年度	経過年数(b)	耐用年数比(b/a)	劣化度評価		危険度評価		
						前回	今回	前回	今回	
						R1 2019	R6 2024	R1 2019	R6 2024	
建築	躯体	RC	60年		34年	57%	a	b	1	1
	屋根	瓦	30年	未改修	34年	113%	c	d	2	3
	外壁	複層塗材	15年	未改修	34年	227%	d	d+	3	3
	内装		30年	未改修	34年	113%	c	d		
設備	空調		20年	H29 2017	7年	35%	a	a		
	給排水衛生		30年	R1 2019	5年	17%	a	a		
	電気		30年	未改修	34年	113%	c	d		
	昇降機									

◆改修履歴・予定年度



概算事業費

	費用	基本的改修サイクル				計画期間(2026年度~2030年度)					単位(千円)
		改修① (15年目)	改修② (30年目)	改修③ (45年目)	建替 (60年目)	R8	R9	R10	R11	R12	
						2026 築36年	2027 築37年	2028 築38年	2029 築39年	2030 築40年	
建替	設計	36,000			●						
	解体	59,000			●						
	建築	610,000			●						
改修	屋根	4,200	●	●	●	4,200					
	外壁	15,000	●	●	●	15,000					
	内装	68,000	●	●	●	68,000					
	空調	15,000		●							
	給排水	15,000		●		15,000					
	電気	11,000		●		11,000					
	昇降機										
事業費(小計)		19,200	113,200	19,200	705,000	113,200					
財源内訳	国費										
	地方債	17,200	101,800	17,200	528,700	101,800					
	一般財源	2,000	11,400	2,000	176,300	11,400					
事業費(合計)			856,600								

カルテ更新日	2024年度
	2024/8/6

施設カルテ

施設名称	府中町立府中南小学校	築年数	54年
建物名称	給食棟 (16-1, 16-2)	改修ステージ	第4ステージ

◆施設情報

コード		所管課	施設類型	
施設	建物		大分類	中分類
024	- 006	学校教育課	学校教育系施設	学校

◆建物情報

建設年度	構造	階数	建築面積	延べ面積	備考
S45 1970	S	地上1階	270.53㎡	273.00㎡	

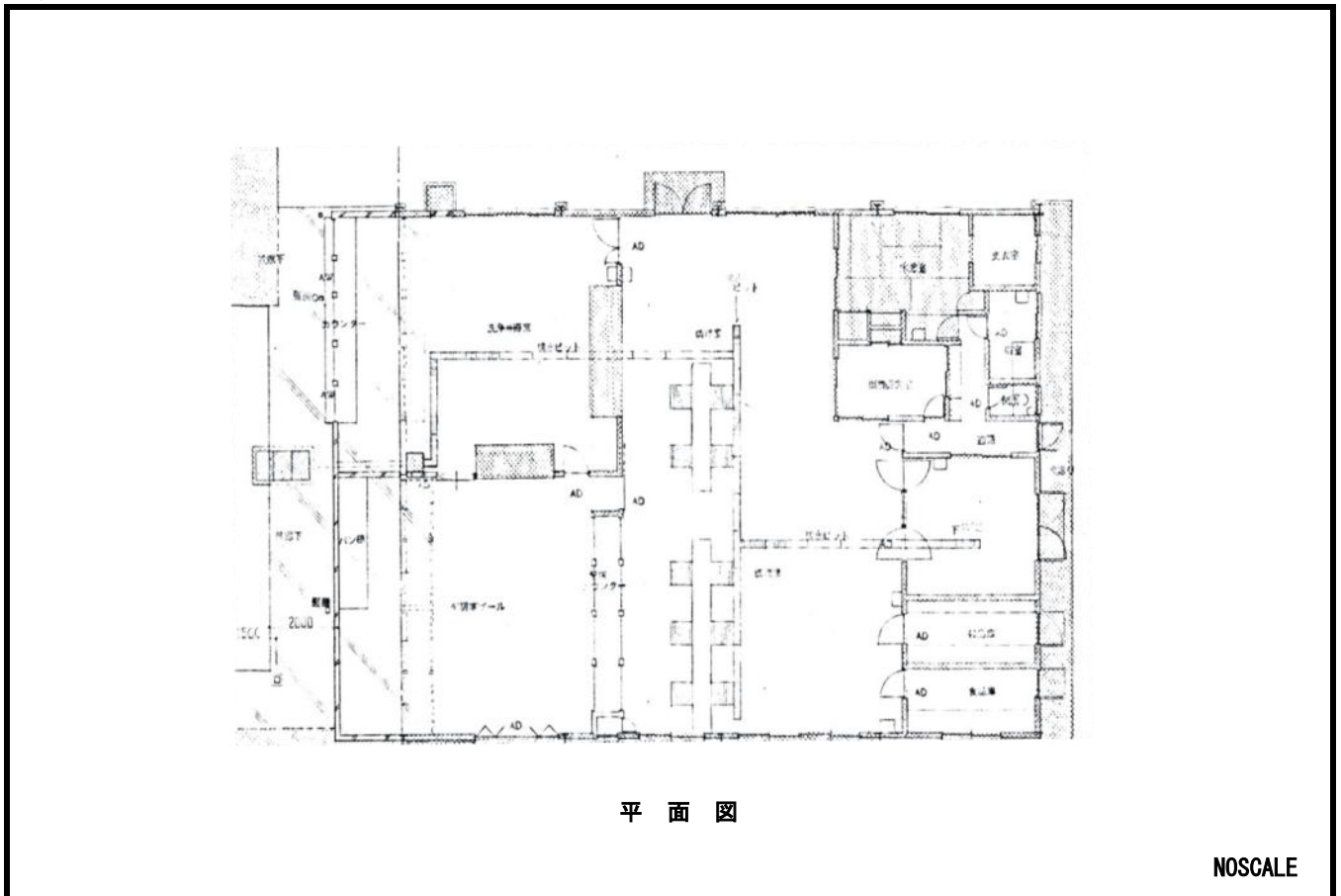
◆建物写真



◆位置情報



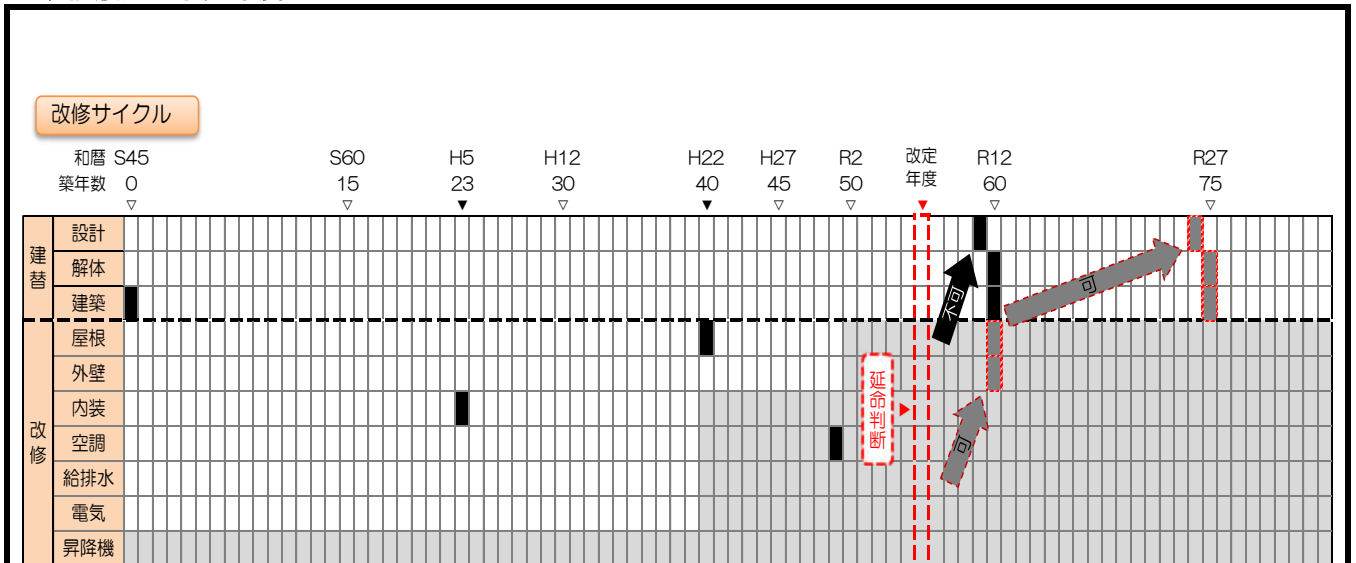
◆建物図等



◆劣化状況等

	構造仕上	耐用年数(a)	直近改修年度	経過年数(b)	耐用年数比(b/a)	劣化度評価		危険度評価		
						前回	今回	前回	今回	
						R1 2019	R6 2024	R1 2019	R6 2024	
建築	躯体	S	60年		54年	90%	c	c	2	2
	屋根	露出	15年	H22 2010	14年	93%	b	c	1	2
	外壁	その他	15年	未改修	54年	360%	d	d	3	3
	内装		30年	H5 1993	31年	103%	c	d		
設備	空調		20年	R1 2019	5年	25%	a	a		
	給排水衛生		30年	未改修	54年	180%	d	d		
	電気		30年	未改修	54年	180%	d	d		
	昇降機									

◆改修履歴・予定年度



概算事業費

	費用	基本的改修サイクル				計画期間(2026年度~2030年度)					単位(千円)
		改修① (15年目)	改修② (30年目)	改修③ (45年目)	建替 (60年目)	R8	R9	R10	R11	R12	
						2026 築56年	2027 築57年	2028 築58年	2029 築59年	2030 築60年	
建替	設計	7,100			●						
	解体	12,000			●					12,000	
	建築	280,000			●					280,000	
改修	屋根	9,100	●	●	●						
	外壁	3,900	●		●						
	内装	17,000		●	●						
	空調	3,400		●							
	給排水	3,400		●							
	電気	2,600		●							
	昇降機										
	事業費(小計)		13,000	39,400	13,000	299,100				7,100	292,000
財源内訳	国費										
	地方債	11,700	35,400	11,700	224,300				5,300	219,000	
	一般財源	1,300	4,000	1,300	74,800				1,800	73,000	
事業費(合計)			364,500								

カルテ更新日	2024年度
	2024/8/7

施設カルテ

施設名称	府中町立府中南小学校	築年数	38年
建物名称	プール	改修ステージ	第3ステージ

◆施設情報

コード		所管課	施設類型	
施設	建物		大分類	中分類
024	- 008	学校教育課	学校教育系施設	学校

◆建物情報

建設年度	構造	階数	建築面積	延べ面積	備考
S61 1986	RC	地上1階	153.22㎡	143.60㎡	建築附属設備(プール槽) 機械装置(ろ過装置、循環ポンプ)

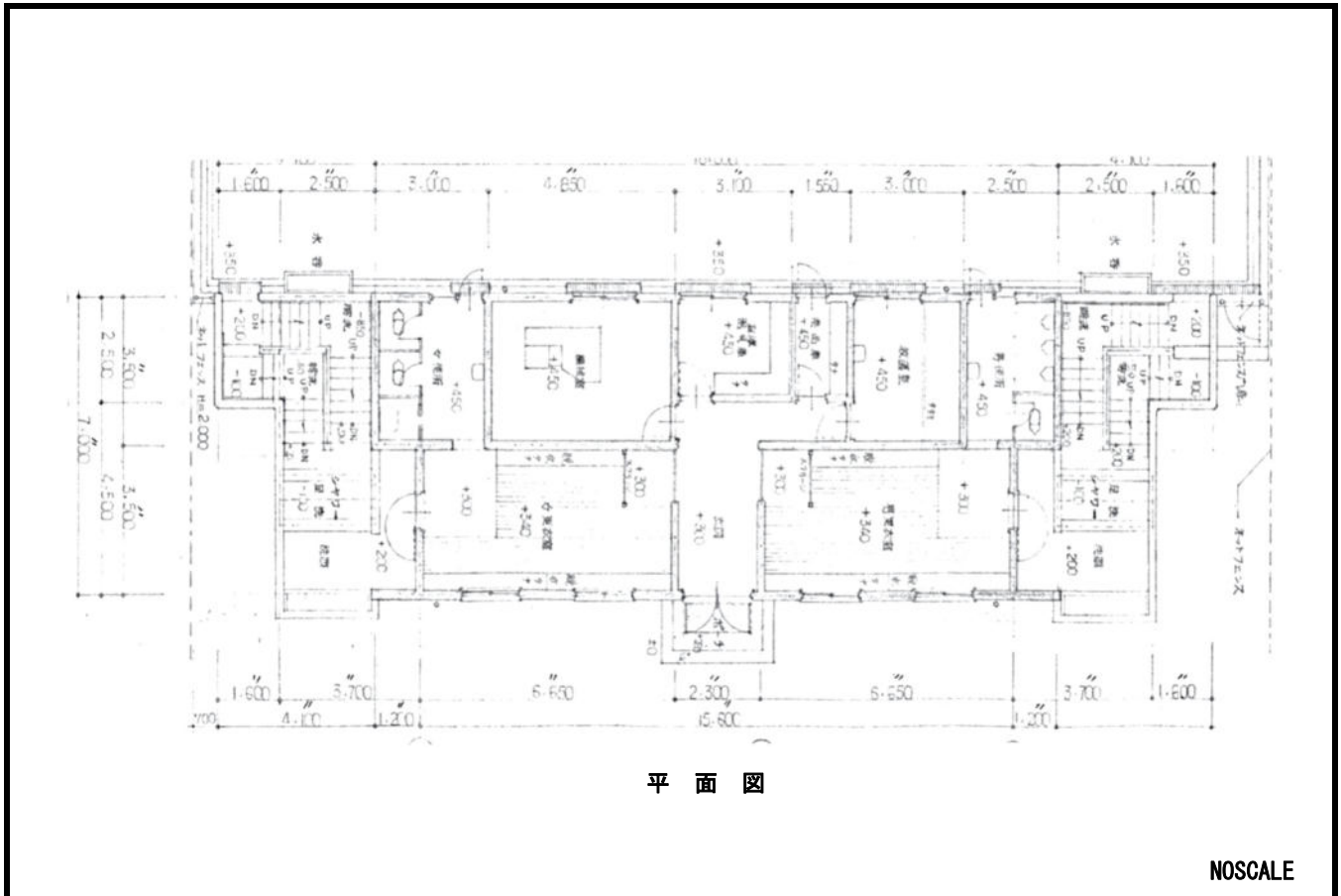
◆建物写真



◆位置情報



◆建物図等

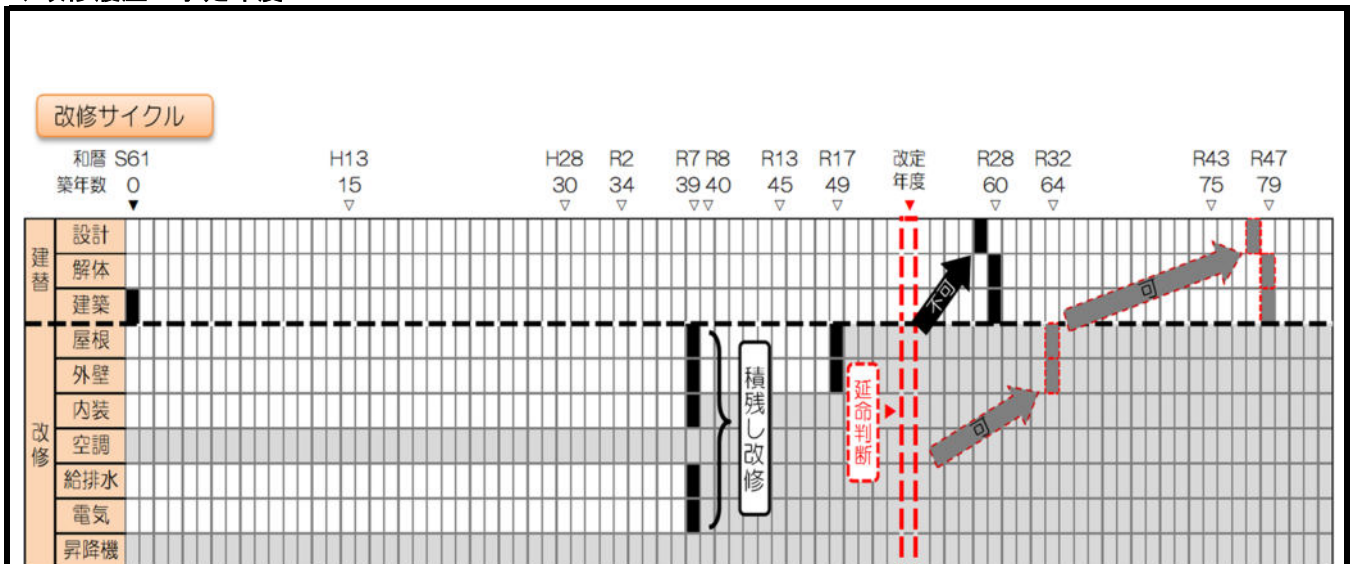


◆劣化状況等

	構造仕上	耐用年数(a)	直近改修年度	経過年数(b)	耐用年数比(b/a)	劣化度評価		危険度評価		
						前回	今回	前回	今回	
						R1 2019	R6 2024	R1 2019	R6 2024	
建築	躯体	RC	60年		38年	63%	b	b	1	1
	屋根	露出	15年	未改修	38年	253%	d+	d+	3	3
	外壁	その他	15年	未改修	38年	253%	d	d	3	3
	内装		30年	未改修	38年	127%	d	d		
設備	空調									
	給排水衛生		30年	未改修	38年	127%	d	d		
	電気		30年	未改修	38年	127%	d	d		
	昇降機									

※ 建築附属設備、機械装置は、給排水衛生に含む。

◆改修履歴・予定年度



概算事業費

	費用	基本的改修サイクル				計画期間(2026年度~2030年度)					単位(千円)
		改修① (15年目)	改修② (30年目)	改修③ (45年目)	建替 (60年目)	R8	R9	R10	R11	R12	
						2026 築40年	2027 築41年	2028 築42年	2029 築43年	2030 築44年	
建替	設計	4,500			●						
	解体	7,400			●						
	建築	77,000			●						
改修	屋根	2,600	●	●	●	2,100					
	外壁	1,900	●	●	●	1,500					
	内装	8,600		●							
	空調										
	給排水	1,800		●							
	電気	1,400		●							
	昇降機										
事業費(小計)		4,500	16,300	4,500	88,900	3,600					
財源内訳	国費										
	地方債	4,000	14,600	4,000	66,600	3,200					
	一般財源	500	1,700	500	22,300	400					
事業費(合計)			114,200								

カルテ更新日	2024年度
	2024/8/2

施設カルテ

施設名称	府中町立府中中学校	築年数	60年
建物名称	管理教室棟 (1-2)	改修ステージ	第4ステージ

◆施設情報

コード		所管課	施設類型	
施設	建物		大分類	中分類
025	- 001	学校教育課	学校教育系施設	学校

◆建物情報

建設年度	構造	階数	建築面積	延べ面積	備考
S39 1964	RC	地上3階		3,376.00㎡	H29府中中学校耐震化工事にて減築(4F→3F)を伴う大規模改造・長寿命化実施

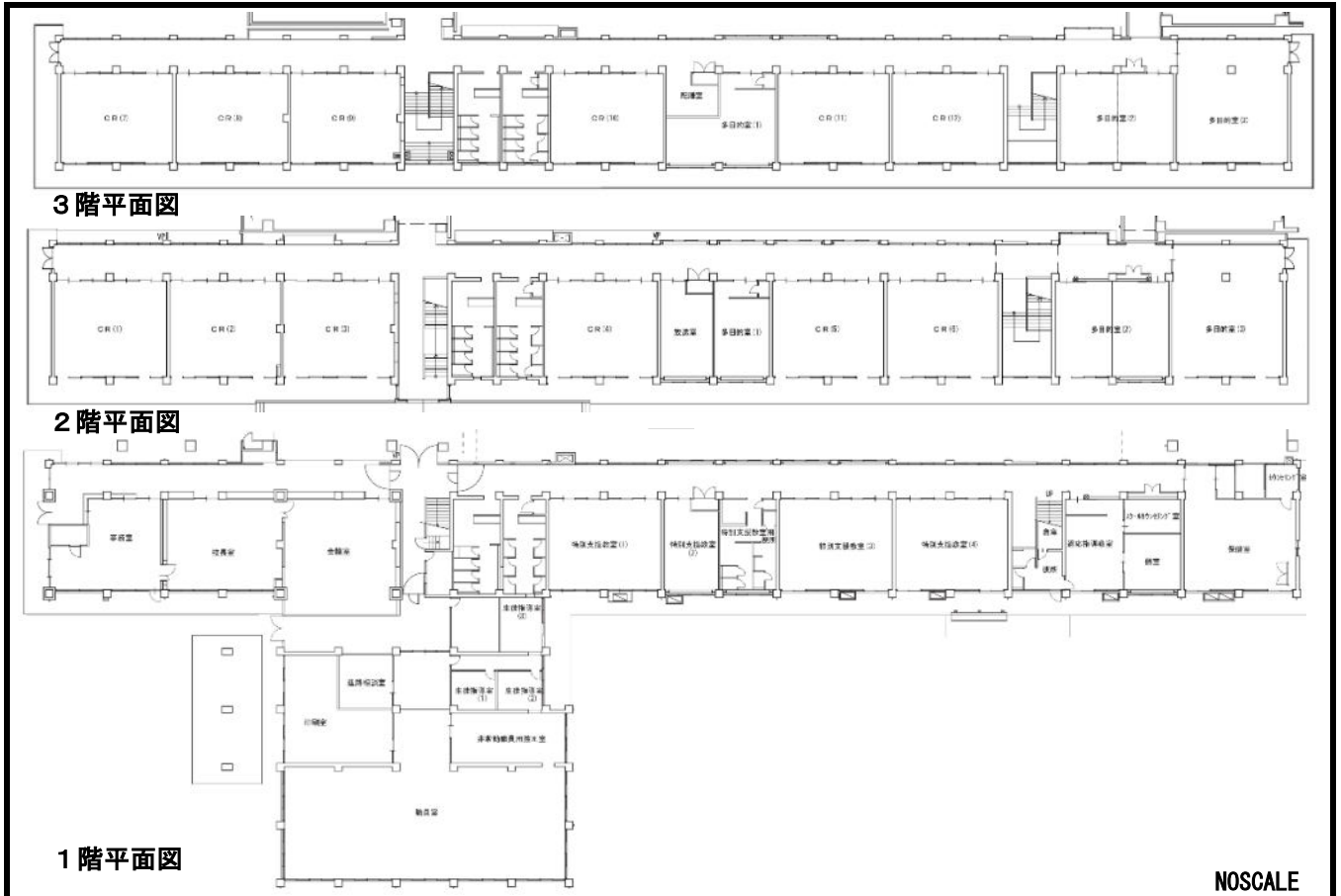
◆建物写真



◆位置情報



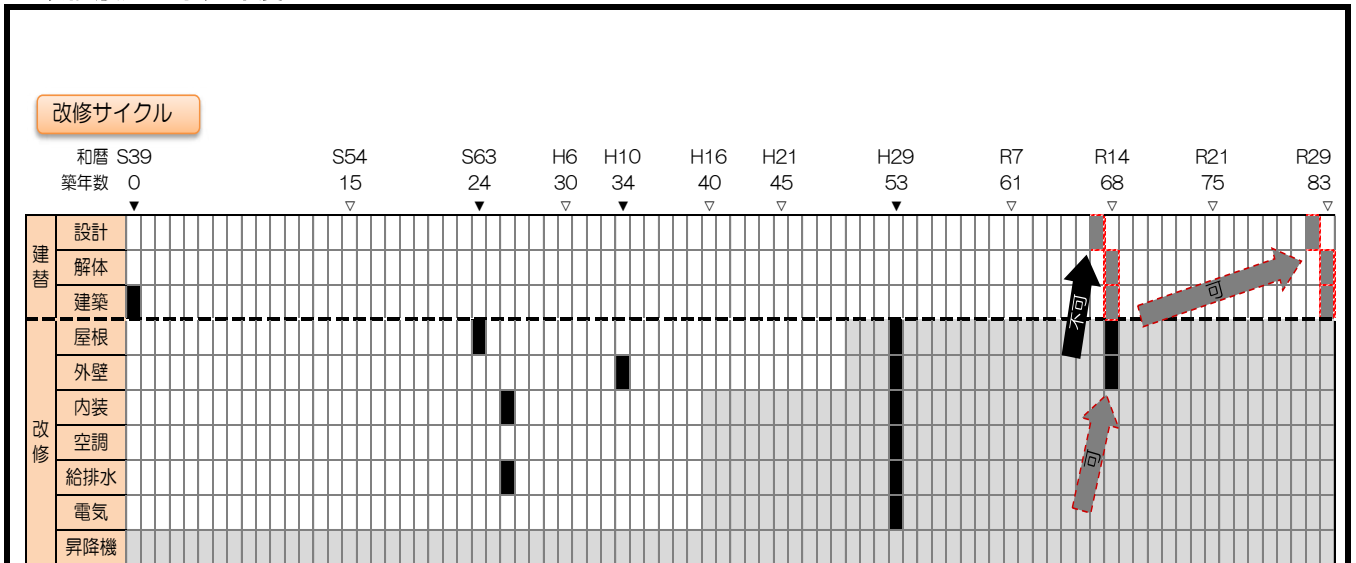
◆建物図等



◆劣化状況等

	構造仕上	耐用年数(a)	直近改修年度	経過年数(b)	耐用年数比(b/a)	劣化度評価		危険度評価		
						前回	今回	前回	今回	
						R1 2019	R6 2024	R1 2019	R6 2024	
建築	躯体	RC	60年		60年	100%	c	d	2	3
	屋根	鋼板	15年	H29 2017	7年	47%	a	a	1	1
	外壁	複層塗材	15年	H29 2017	7年	47%	a	a	1	1
	内装		30年	H29 2017	7年	23%	a	a		
設備	空調		20年	H29 2017	7年	35%	a	a		
	給排水衛生		30年	H29 2017	7年	23%	a	a		
	電気		30年	H29 2017	7年	23%	a	a		
	昇降機									

◆改修履歴・予定年度



概算事業費

	費用	基本的改修サイクル				計画期間(2026年度~2030年度)					単位(千円)
		改修① (15年目)	改修② (30年目)	改修③ (45年目)	建替 (60年目)	R8	R9	R10	R11	R12	
						2026 築62年	2027 築63年	2028 築64年	2029 築65年	2030 築66年	
建替	設計	110,000			●						
	解体	180,000			●						
	建築	1,900,000			●						
改修	屋根	30,000	●	●	●						
	外壁	45,000	●	●	●						
	内装	210,000	●	●	●						
	空調	42,000	●	●	●						
	給排水	42,000	●	●	●						
	電気	32,000	●	●	●						
	昇降機										
	事業費(小計)		75,000	401,000	75,000	2,190,000					
財源内訳	国費										
	地方債		67,500	360,900	67,500	1,642,500					
	一般財源		7,500	40,100	7,500	547,500					
事業費(合計)			2,741,000								

カルテ更新日	2024年度
	2024/8/2

施設カルテ

施設名称	府中町立府中中学校	築年数	7年
建物名称	特別教室棟	改修ステージ	第1ステージ

◆施設情報

コード		所管課	施設類型	
施設	建物		大分類	中分類
025	- 002	学校教育課	学校教育系施設	学校

◆建物情報

建設年度	構造	階数	建築面積	延べ面積	備考
H29 2017	RC	地上3階		4,752.00㎡	

◆建物写真



◆位置情報

宮の町五丁目4番28号



◆建物図等

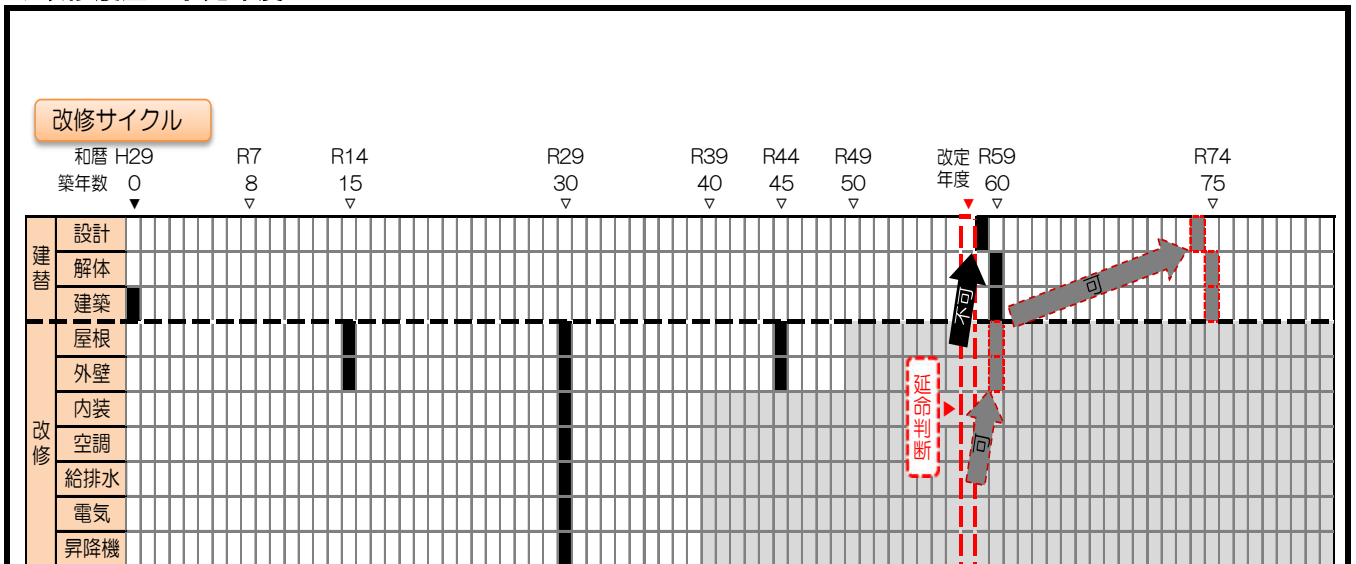
3階平面図	
2階平面図	
1階平面図	

NOSCALE

◆劣化状況等

	構造仕上	耐用年数(a)	直近改修年度	経過年数(b)	耐用年数比(b/a)	劣化度評価		危険度評価		
						前回	今回	前回	今回	
						R1 2019	R6 2024	R1 2019	R6 2024	
建築	躯体	RC	60年		7年	12%	a	a	1	1
	屋根	露出・鋼板・保護・塗膜	15年	未改修	7年	47%	a	a	1	1
	外壁	複層塗材	15年	未改修	7年	47%	a	a	1	1
	内装		30年	未改修	7年	23%	a	a		
設備	空調		20年	未改修	7年	35%	a	a		
	給排水衛生		30年	未改修	7年	23%	a	a		
	電気		30年	未改修	7年	23%	a	a		
	昇降機		30年	未改修	7年	23%	a	a		

◆改修履歴・予定年度



概算事業費

	費用	基本的改修サイクル				計画期間(2026年度~2030年度)					単位(千円)
		改修① (15年目)	改修② (30年目)	改修③ (45年目)	建替 (60年目)	R8	R9	R10	R11	R12	
						2026 築9年	2027 築10年	2028 築11年	2029 築12年	2030 築13年	
建替	設計	150,000			●						
	解体	250,000			●						
	建築	2,600,000			●						
改修	屋根	42,000	●	●	●						
	外壁	63,000	●	●	●						
	内装	290,000		●	●						
	空調	59,000		●	●						
	給排水	44,000		●	●						
	電気	44,000		●	●						
	昇降機	21,000		●	●						
事業費(小計)			105,000	563,000	105,000	3,000,000					
財源内訳	国費		94,500	506,700	94,500	2,250,000					
	地方債										
	一般財源		10,500	56,300	10,500	750,000					
事業費(合計)			3,773,000								

カルテ更新日	2024年度
	2024/8/2

施設カルテ

施設名称	府中町立府中中学校	築年数	7年
建物名称	給食棟	改修ステージ	第1ステージ

◆施設情報

コード		所管課	施設類型	
施設	建物		大分類	中分類
025	- 003	学校教育課	学校教育系施設	学校

◆建物情報

建設年度	構造	階数	建築面積	延べ面積	備考
H29 2017	S	地上1階	466.13㎡	420.00㎡	

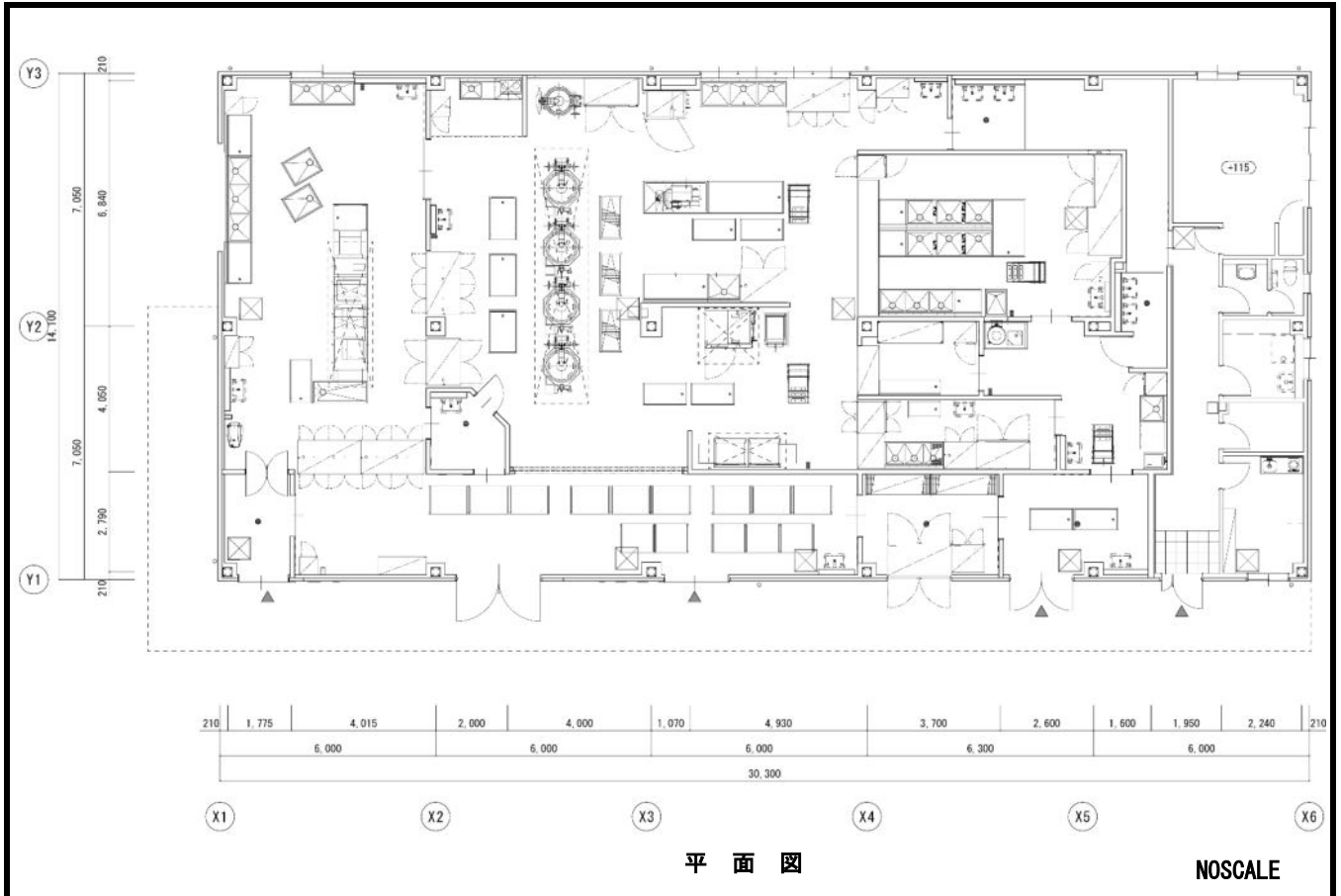
◆建物写真



◆位置情報



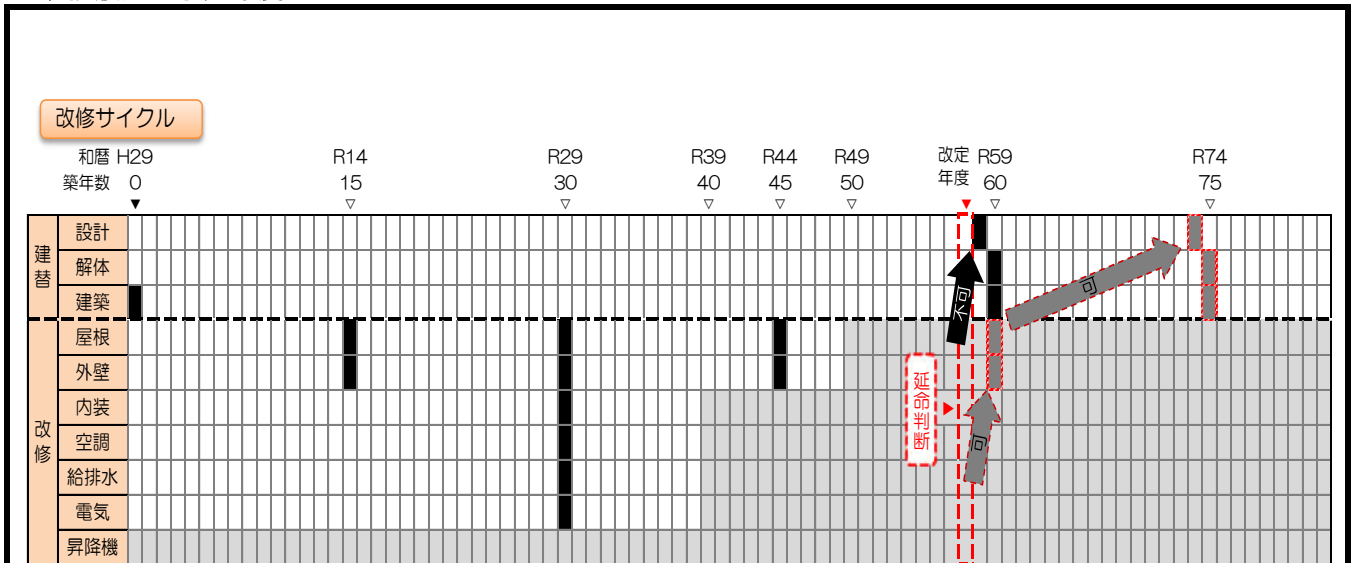
◆建物図等



◆劣化状況等

	構造仕上	耐用年数(a)	直近改修年度	経過年数(b)	耐用年数比(b/a)	劣化度評価		危険度評価		
						前回	今回	前回	今回	
						R1 2019	R6 2024	R1 2019	R6 2024	
建築	躯体	S	60年		7年	12%	a	a	1	1
	屋根	折板	15年	未改修	7年	47%	a	a	1	1
	外壁	複層塗材	15年	未改修	7年	47%	a	a	1	1
	内装		30年	未改修	7年	23%	a	d+		
設備	空調		20年	未改修	7年	35%	a	a		
	給排水衛生		30年	未改修	7年	23%	a	a		
	電気		30年	未改修	7年	23%	a	a		
	昇降機									

◆改修履歴・予定年度



概算事業費

	費用	基本的改修サイクル				計画期間(2026年度~2030年度)					単位(千円)
		改修① (15年目)	改修② (30年目)	改修③ (45年目)	建替 (60年目)	R8	R9	R10	R11	R12	
						2026 築9年	2027 築10年	2028 築11年	2029 築12年	2030 築13年	
建替	設計	11,000			●						
	解体	18,000			●						
	建築	420,000			●						
改修	屋根	4,700	●	●	●						
	外壁	5,500	●		●						
	内装	25,000		●							
	空調	5,200		●							
	給排水	5,200		●							
	電気	3,900		●							
	昇降機										
	事業費(小計)		10,200	49,500	10,200	449,000					
財源内訳	国費										
	地方債		9,100	44,500	9,100	336,700					
	一般財源		1,100	5,000	1,100	112,300					
事業費(合計)			518,900								