

カルテ更新日	2024年度
	2024/8/21

施設カルテ

施設名称	府中町立府中小学校	築年数	11年
建物名称	普通教室棟 (20-1, 20-2)	改修ステージ	第1ステージ

◆施設情報

コード		所管課	施設類型	
施設	建物		大分類	中分類
022	001・002	学校教育課	学校教育系施設	学校

◆建物情報

建設年度	構造	階数	建築面積	延べ面積	備考
H25 2013	RC	地上3階	1,081.53㎡	4,993.05㎡	<ul style="list-style-type: none"> ・022-001はH24築、022-002はH25築の不可分扱い。 ・築年数はH25からのカウントとする。

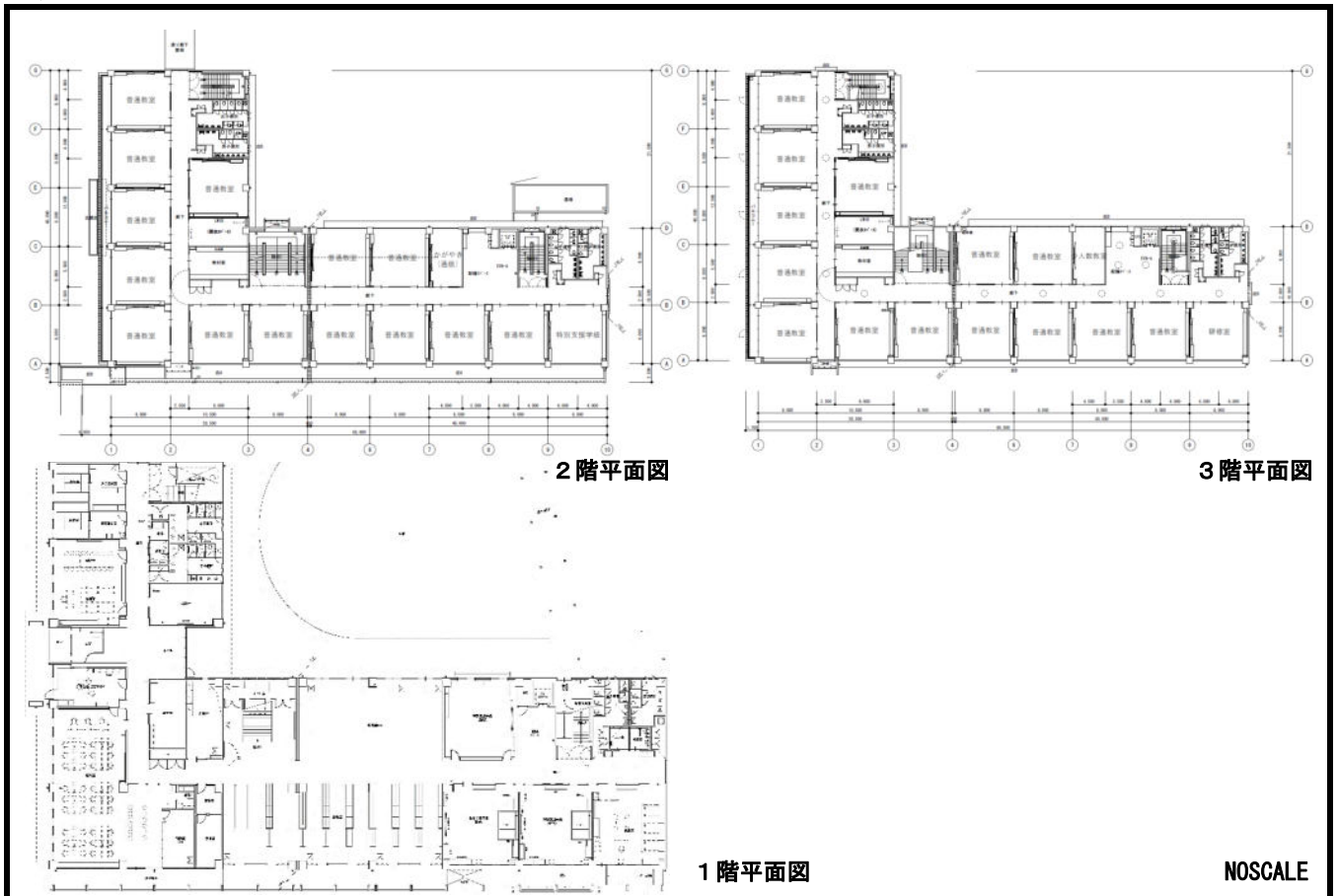
◆建物写真



◆位置情報



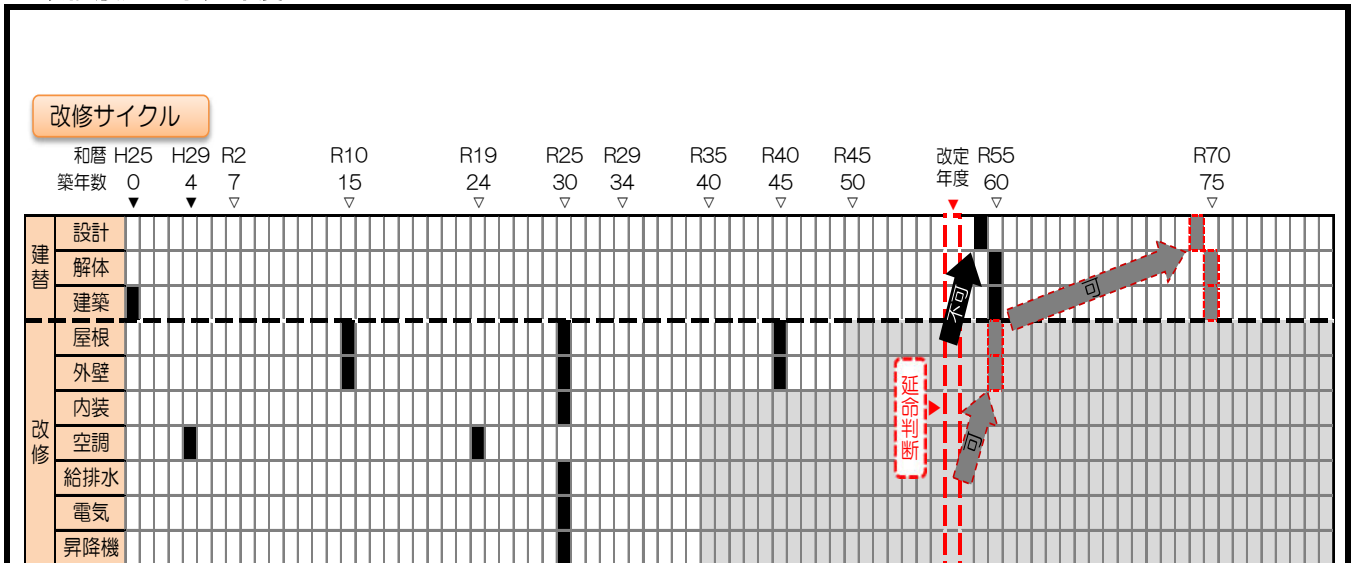
◆建物図等



◆劣化状況等

		構造 仕上	耐用 年数 (a)	直近 改修年度	経過 年数 (b)	耐用 年数比 (b/a)	劣化度評価		危険度評価	
							前回	今回	前回	今回
							R1 2019	R6 2024	R1 2019	R6 2024
建築	躯体	RC	60年		11年	18%	a	a	1	1
	屋根	その他	15年	未改修	11年	73%	a	b	1	1
	外壁	複層塗材	15年	未改修	11年	73%	a	b	1	1
	内装		30年	未改修	11年	37%	a	a		
設備	空調		20年	H29 2017	7年	35%	a	a		
	給排水衛生		30年	未改修	11年	37%	a	a		
	電気		30年	未改修	11年	37%	a	a		
	昇降機		30年	未改修	11年	37%	a	a		

◆改修履歴・予定年度



概算事業費

	費用	基本的改修サイクル				計画期間(2026年度~2030年度)					単位(千円)
		改修① (15年目)	改修② (30年目)	改修③ (45年目)	建替 (60年目)	R8 2026 築13年	R9 2027 築14年	R10 2028 築15年	R11 2029 築16年	R12 2030 築17年	
		●	●	●	●						
設計	160,000				●						
解体	260,000				●						
建築	2,700,000				●						
屋根	44,000	●	●	●			44,000				
外壁	66,000	●	●	●			66,000				
内装	300,000		●								
空調	110,000		●								
給排水	62,000		●								
電気	46,000		●								
昇降機	21,000		●								
事業費(小計)		110,000	649,000	110,000	3,120,000			110,000			
財源内訳	国費										
	地方債	99,000	584,100	99,000	2,340,000			99,000			
	一般財源	11,000	64,900	11,000	780,000			11,000			

カルテ更新日	2024年度
	2024/8/21

施設カルテ

施設名称	府中町立府中小学校	築年数	50年
建物名称	東棟 (3-2)	改修ステージ	第4ステージ

◆施設情報

コード		所管課	施設類型	
施設	建物		大分類	中分類
022	- 003	学校教育課	学校教育系施設	学校

◆建物情報

建設年度	構造	階数	建築面積	延べ面積	備考
S49 1974	RC	地上4階	527.46㎡	1,524.00㎡	H25年度耐震補強工事実施

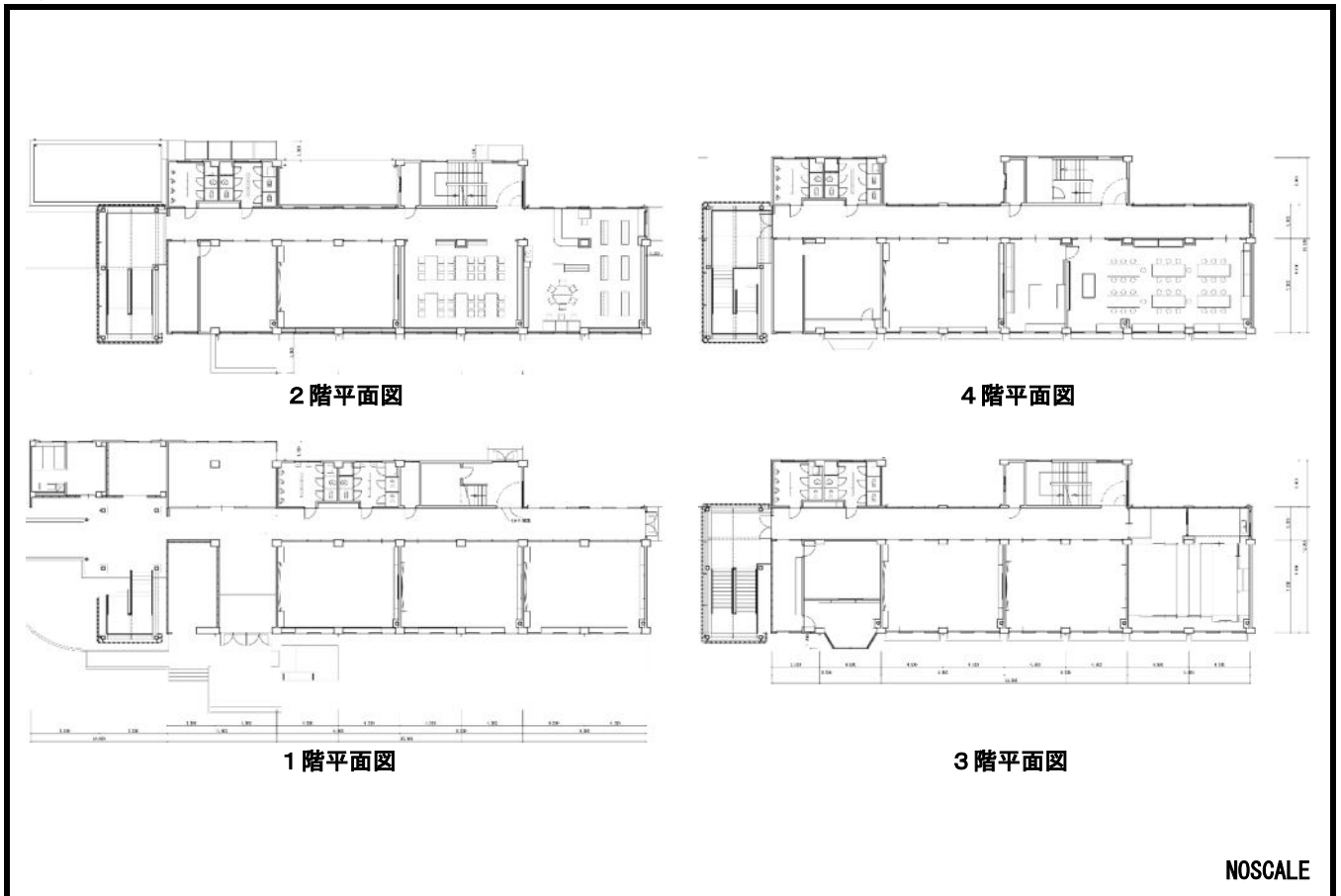
◆建物写真



◆位置情報



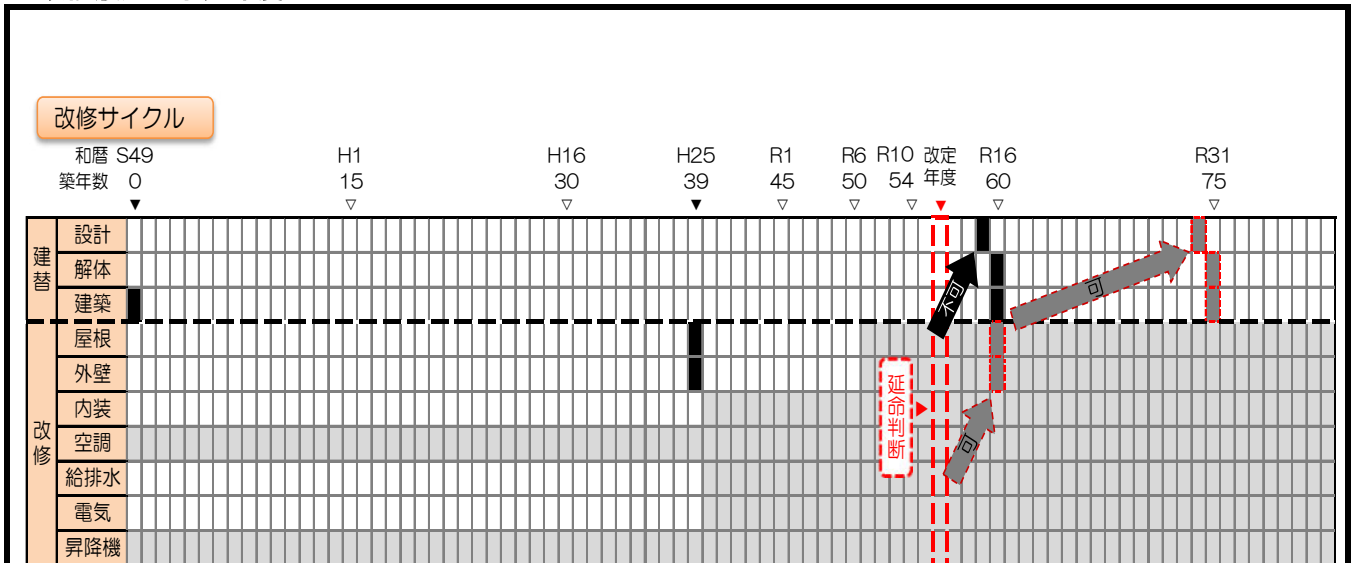
◆建物図等



◆劣化状況等

	構造仕上	耐用年数(a)	直近改修年度	経過年数(b)	耐用年数比(b/a)	劣化度評価		危険度評価		
						前回	今回	前回	今回	
						R1 2019	R6 2024	R1 2019	R6 2024	
建築	躯体	RC		50年	83%	b	c	1	2	
	屋根	露出		H25 2013	11年	73%	a	b	1	1
	外壁	複層塗材		H25 2013	11年	73%	a	b	1	1
	内装			未改修	50年	167%	d	d		
設備	空調			H25 2013	11年	55%	(対象外)	b		
	給排水衛生			未改修	50年	167%	d	d		
	電気			未改修	50年	167%	d	d		
	昇降機									

◆改修履歴・予定年度



概算事業費

	費用	基本的改修サイクル				計画期間(2026年度~2030年度)				
		改修① (15年目)	改修② (30年目)	改修③ (45年目)	建替 (60年目)	R8	R9	R10	R11	R12
						2026 築52年	2027 築53年	2028 築54年	2029 築55年	2030 築56年
建替	設計	48,000			●					
	解体	79,000			●					460
	建築	820,000			●					
	屋根	8,600	●	●	●					
改修	外壁	20,000	●							
	内装	91,000		●						
	空調									
	給排水	19,000		●						
	電気	15,000		●						
	昇降機									
	事業費(小計)		28,600	153,600	28,600	947,000				
財源内訳	国費									
	地方債		25,700	138,200	25,700	710,200				400
	一般財源		2,900	15,400	2,900	236,800				60
事業費(合計)		1,157,800								

カルテ更新日	2024年度
	2024/8/21

施設カルテ

施設名称	府中町立府中小学校	築年数	54年
建物名称	特別教室棟 (5)	改修ステージ	第4ステージ

◆施設情報

コード		所管課	施設類型	
施設	建物		大分類	中分類
022	- 004	学校教育課	学校教育系施設	学校

◆建物情報

建設年度	構造	階数	建築面積	延べ面積	備考
S45 1970	RC	地上3階	577.02㎡	1,731.00㎡	H13年度大規模改造工事実施 H25年度耐震補強工事実施

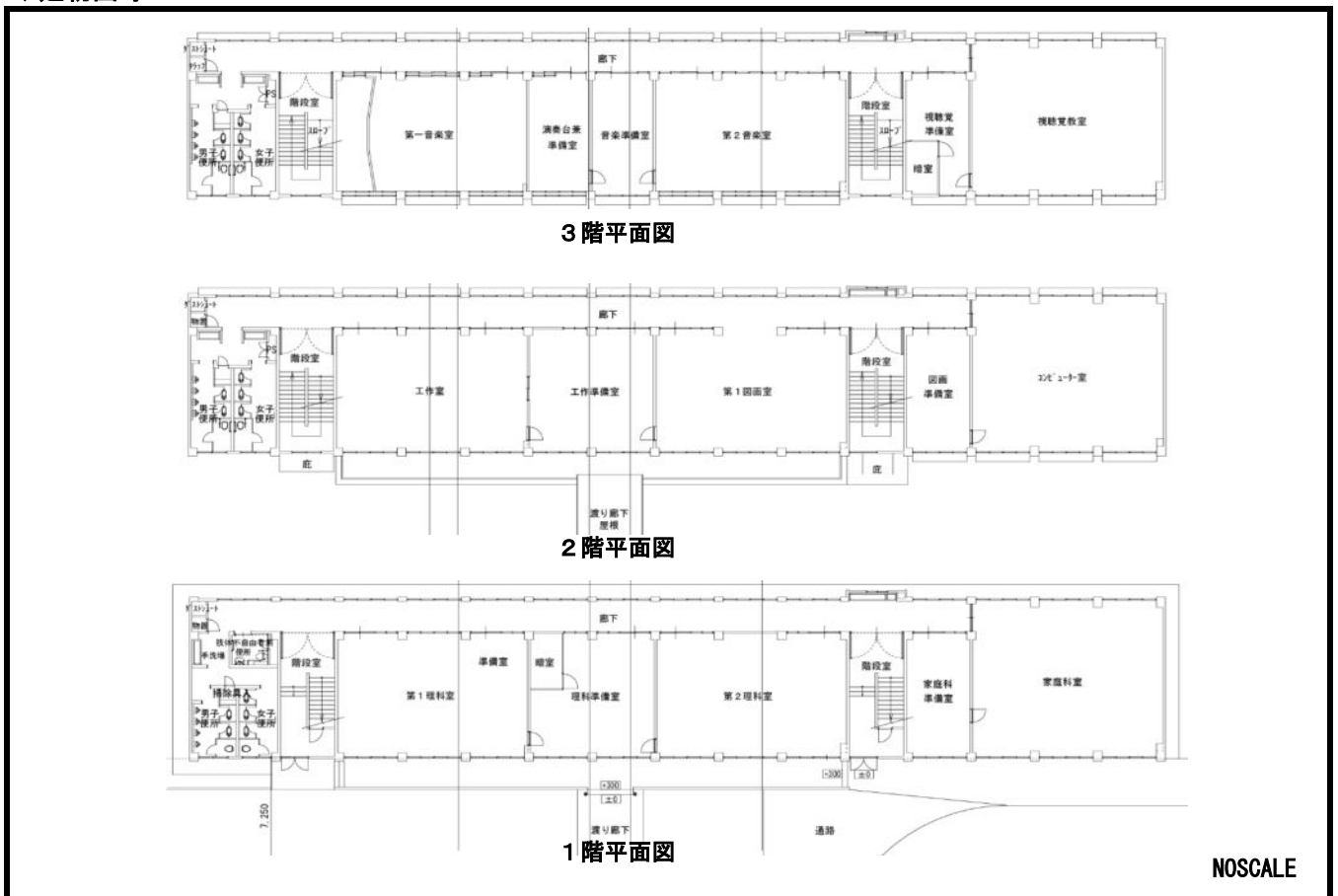
◆建物写真



◆位置情報



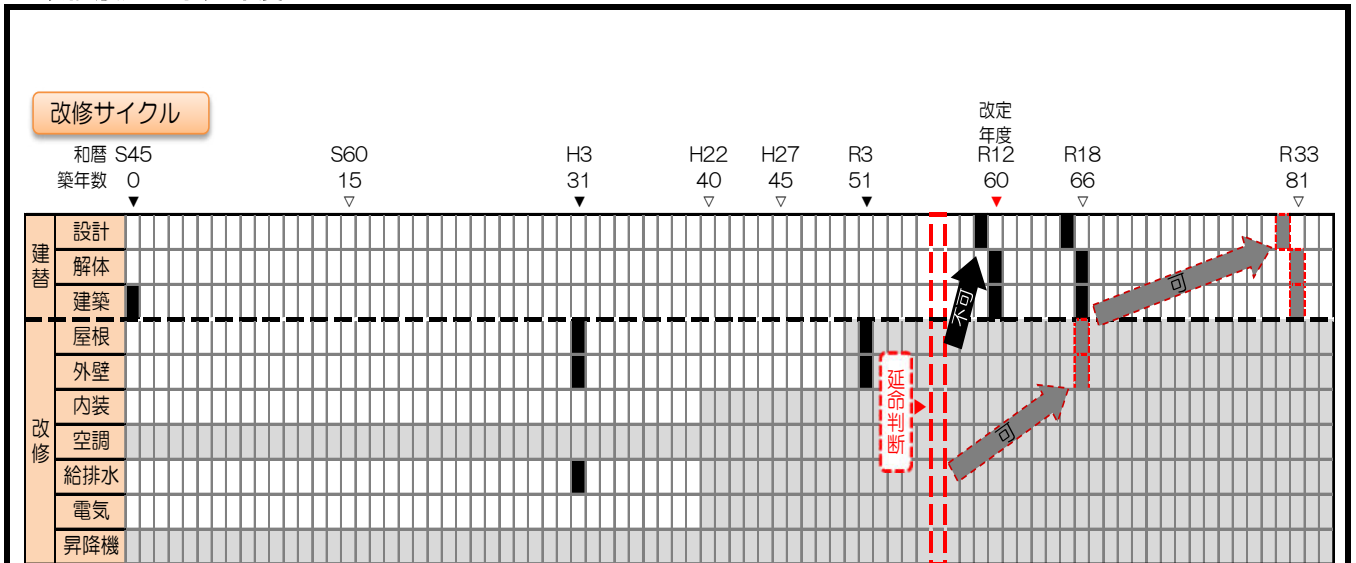
◆建物図等



◆劣化状況等

	構造仕上	耐用年数(a)	直近改修年度	経過年数(b)	耐用年数比(b/a)	劣化度評価		危険度評価		
						前回	今回	前回	今回	
						R1 2019	R6 2024	R1 2019	R6 2024	
建築	躯体	RC	60年		54年	90%	d	c	2	2
	屋根	露出	15年	R3 2021	3年	20%	d	a	3	1
	外壁	複層塗材	15年	R3 2021	3年	20%	d	a	3	1
	内装		30年	未改修	54年	180%	d	d		
設備	空調		20年	H16 2004	20年	100%	(対象外)	d		
	給排水衛生		30年	H13 2001	23年	77%	b	b		
	電気		30年	未改修	54年	180%	d	d		
	昇降機									

◆改修履歴・予定年度



概算事業費

	費用	基本的改修サイクル				計画期間(2026年度~2030年度)				
		改修① (15年目)	改修② (30年目)	改修③ (45年目)	建替 (60年目)	R8	R9	R10	R11	R12
						2026 築56年	2027 築57年	2028 築58年	2029 築59年	2030 築60年
建替	設計	54,000			●					
	解体	89,000			●					
	建築	930,000			●					460
	屋根	12,000	●	●	●					
改修	外壁	37,000	●							
	内装	110,000		●						
	空調			●						
	給排水	16,000		●						
	電気	16,000		●						
	昇降機									
	事業費(小計)		49,000	191,000	49,000	1,073,000				
財源内訳	国費									
	地方債		44,100	171,900	44,100	804,700				400
	一般財源		4,900	19,100	4,900	268,300				60
事業費(合計)			1,362,000							

カルテ更新日	2024年度
	2024/8/21

施設カルテ

施設名称	府中町立府中小学校	築年数	50年
建物名称	屋内運動場 (12)	改修ステージ	第4ステージ

◆施設情報

コード		所管課	施設類型	
施設	建物		大分類	中分類
022	- 005	学校教育課	学校教育系施設	学校

◆建物情報

建設年度	構造	階数	建築面積	延べ面積	備考
S49 1974	S	地上1階	1,198.00㎡	1,000.00㎡	H24年度耐震化工事実施

◆建物写真

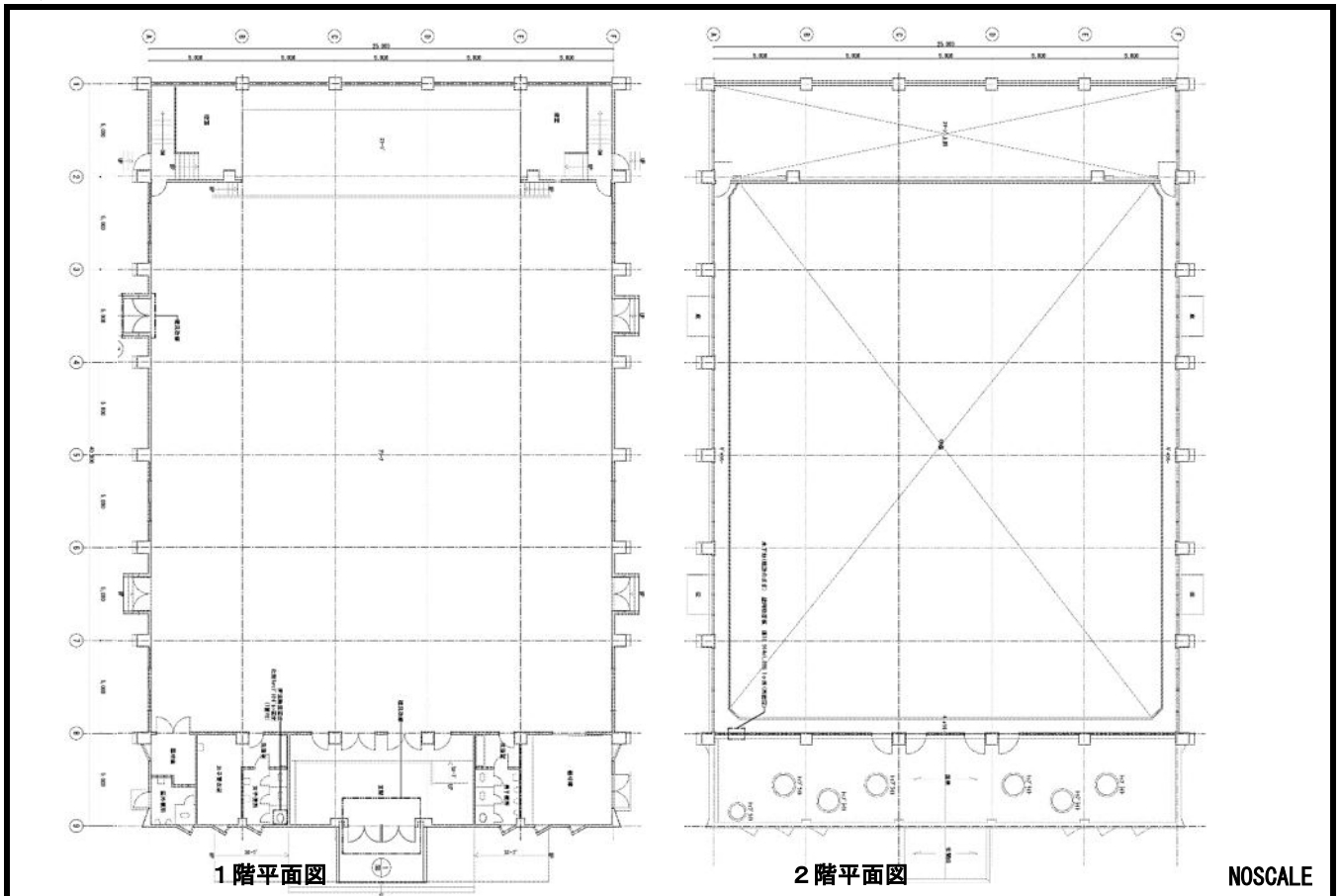


◆位置情報

本町二丁目15番2号



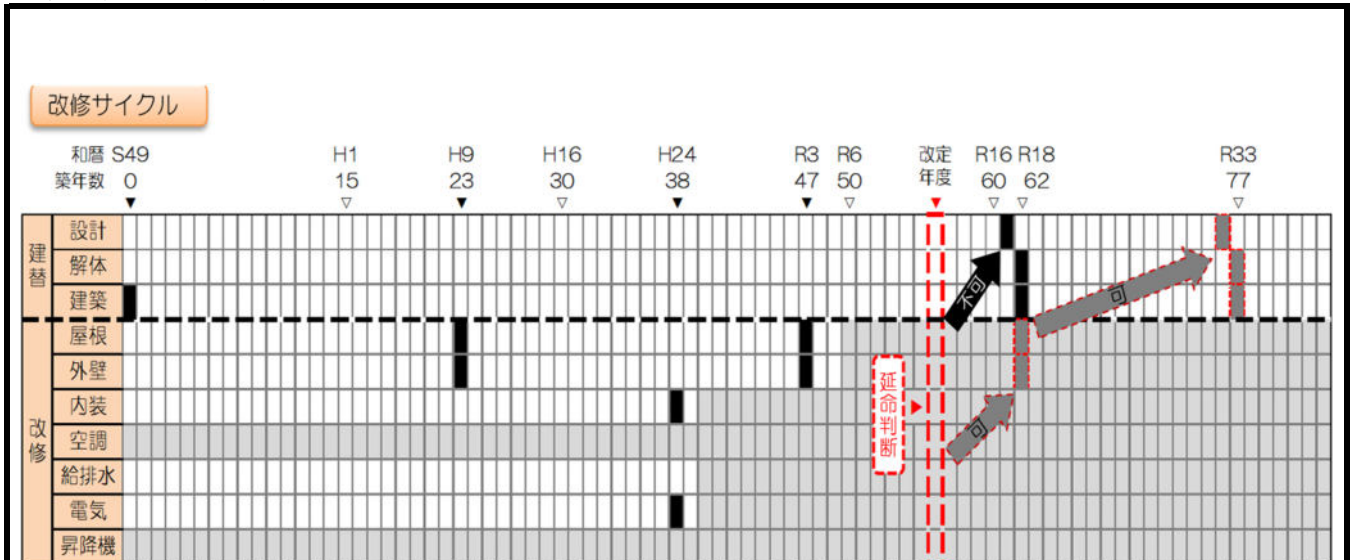
◆建物図等



◆劣化状況等

	構造仕上	耐用年数(a)	直近改修年度	経過年数(b)	耐用年数比(b/a)	劣化度評価		危険度評価		
						前回	今回	前回	今回	
						R1 2019	R6 2024	R1 2019	R6 2024	
建築	躯体	RC	60年		50年	83%	d++	c	3+	2
	屋根	露出	15年	R3 2021	3年	20%	d++	a	3	1
	外壁	複層塗材	15年	R3 2021	3年	20%	d++	a	3+	1
	内装		30年	未改修	50年	167%	d	d		
設備	空調									
	給排水衛生		30年	未改修	50年	167%	d	d		
	電気		30年	H24 2012	12年	40%	a	a		
	昇降機									

◆改修履歴・予定年度



概算事業費

	費用	基本的改修サイクル				計画期間(2026年度~2030年度)					単位(千円)
		改修① (15年目)	改修② (30年目)	改修③ (45年目)	建替 (60年目)	R8	R9	R10	R11	R12	
						2026 築52年	2027 築53年	2028 築54年	2029 築55年	2030 築56年	
建替	設計	26,000			●						
	解体	65,000			●						
	建築	670,000			●						460
	建築	670,000			●						
改修	屋根	55,000	●	●	●						
	外壁	30,000	●	●	●						
	内装	33,000		●	●						
	空調			●	●						
	給排水	4,700		●	●						
	電気	6,200		●	●						
	昇降機			●	●						
事業費(小計)			85,000	128,900	85,000	761,000					460
財源内訳	国費										
	地方債		76,500	116,000	76,500	570,700					400
	一般財源		8,500	12,900	8,500	190,300					60
事業費(合計)			1,059,900								

カルテ更新日	2024年度
	2024/8/20

施設カルテ

施設名称	府中町立府中小学校	築年数	50年
建物名称	給食棟 (13)	改修ステージ	第4ステージ

◆施設情報

コード		所管課	施設類型	
施設	建物		大分類	中分類
022	- 006	学校教育課	学校教育系施設	学校

◆建物情報

建設年度	構造	階数	建築面積	延べ面積	備考
S49 1974	S	地上1階	430.50㎡	377.00㎡	

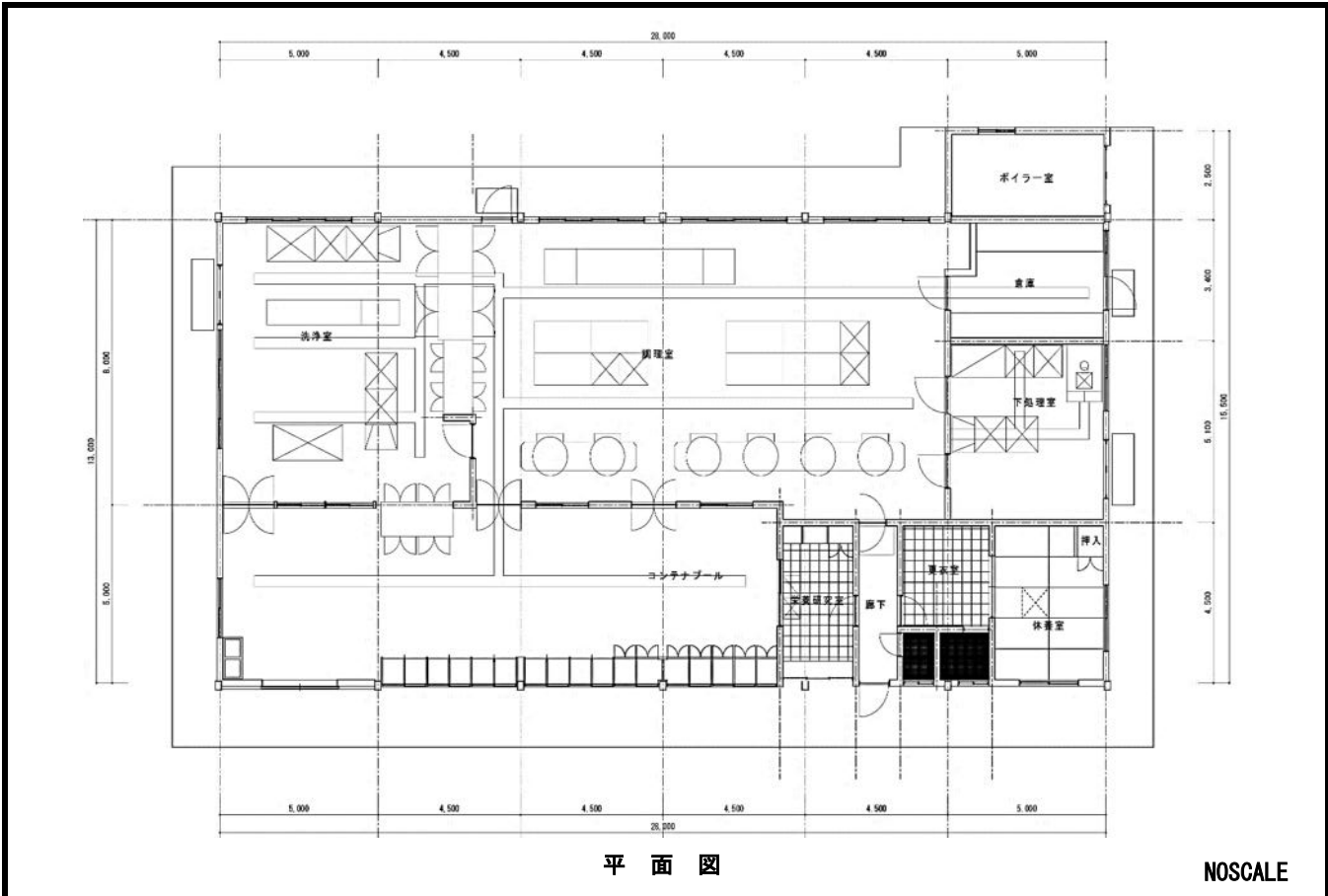
◆建物写真



◆位置情報



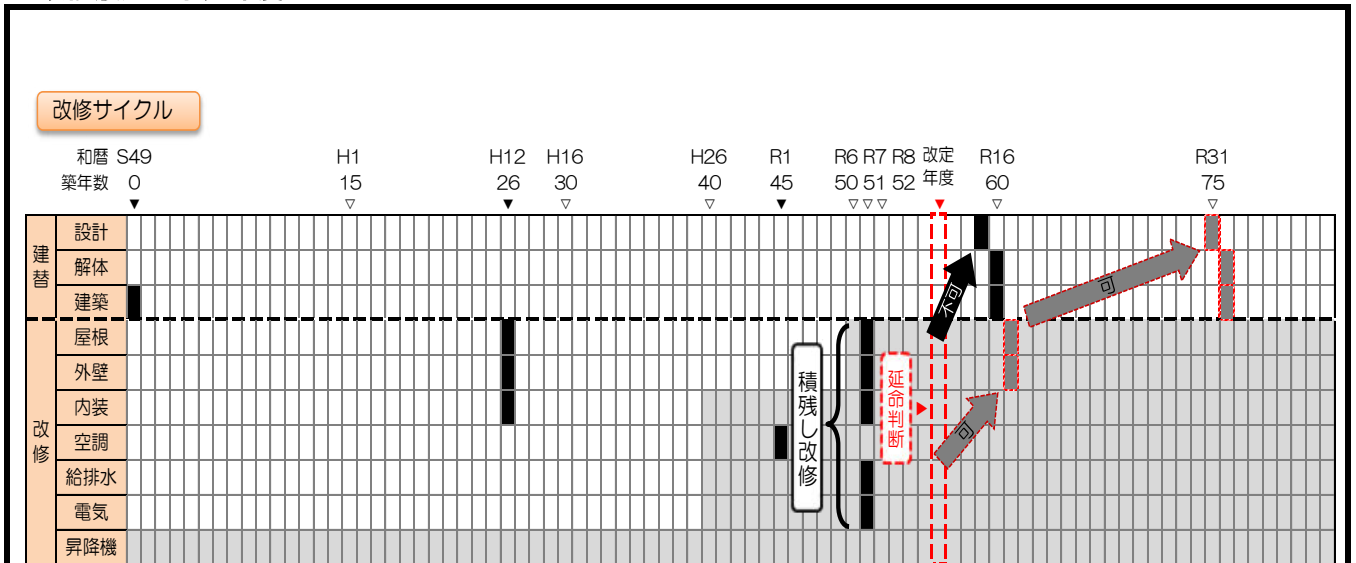
◆建物図等



◆劣化状況等

	構造仕上	耐用年数(a)	直近改修年度	経過年数(b)	耐用年数比(b/a)	劣化度評価		危険度評価		
						前回	今回	前回	今回	
						R1 2019	R6 2024	R1 2019	R6 2024	
建築	躯体	S	60年		50年	83%	b	c	1	2
	屋根	露出	15年	H12 2000	24年	160%	d++	d++	3	3
	外壁	複層塗材	15年	H12 2000	24年	160%	d	d	3	3
	内装		30年	H12 2000	24年	80%	b	c		
設備	空調		20年	R1 2019	5年	25%	a	a		
	給排水衛生		30年	未改修	50年	167%	d	d		
	電気		30年	未改修	50年	167%	d	d		
	昇降機									

◆改修履歴・予定年度



概算事業費

	費用	基本的改修サイクル				計画期間(2026年度~2030年度)					単位(千円)
		改修① (15年目)	改修② (30年目)	改修③ (45年目)	建替 (60年目)	R8	R9	R10	R11	R12	
						2026 築52年	2027 築53年	2028 築54年	2029 築55年	2030 築56年	
建替	設計	9,700			●						
	解体	17,000			●						
	建築	380,000			●						270
改修	屋根	13,000	●	●	●						
	外壁	5,400	●	●	●						
	内装	23,000		●	●						
	空調	4,700		●	●						
	給排水	4,700		●	●						
	電気	3,500		●	●						
	昇降機										
	事業費(小計)		18,400	54,300	18,400	406,700					
財源内訳	国費										
	地方債		16,500	48,800	16,500	305,000					200
	一般財源		1,900	5,500	1,900	101,700					70
事業費(合計)			497,800								

カルテ更新日	2024年度
	2024/8/20

施設カルテ

施設名称	府中町立府中小学校	築年数	36年
建物名称	プール	改修ステージ	第3ステージ

◆施設情報

コード		所管課	施設類型	
施設	建物		大分類	中分類
022	- 007	学校教育課	学校教育系施設	学校

◆建物情報

建設年度	構造	階数	建築面積	延べ面積	備考
S63 1988	RC	地上1階	127.40㎡	118.30㎡	建築附属設備(プール槽) 機械装置(ろ過装置、循環ポンプ)

◆建物写真



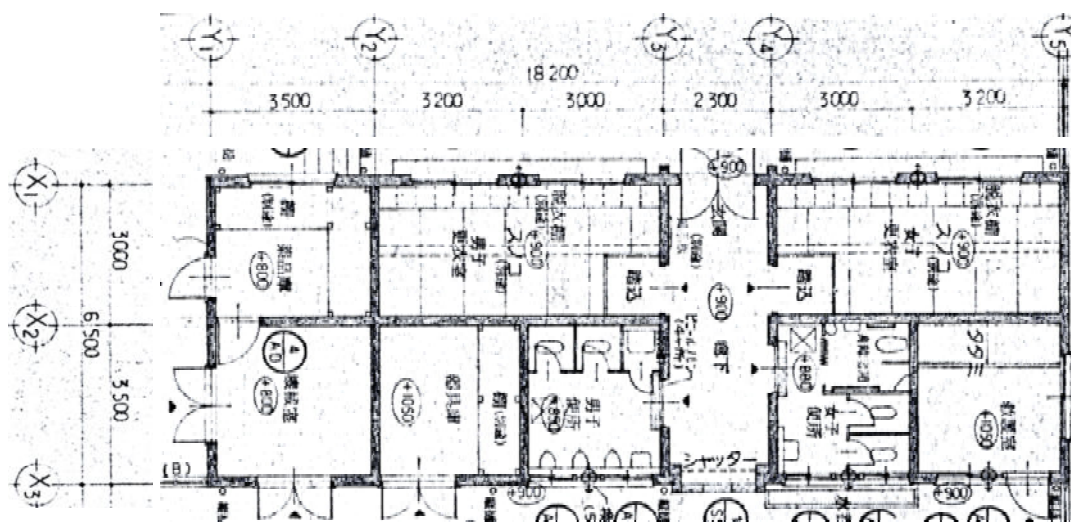
◆位置情報

本町二丁目15番2号



地理院地図

◆建物図等



平面図

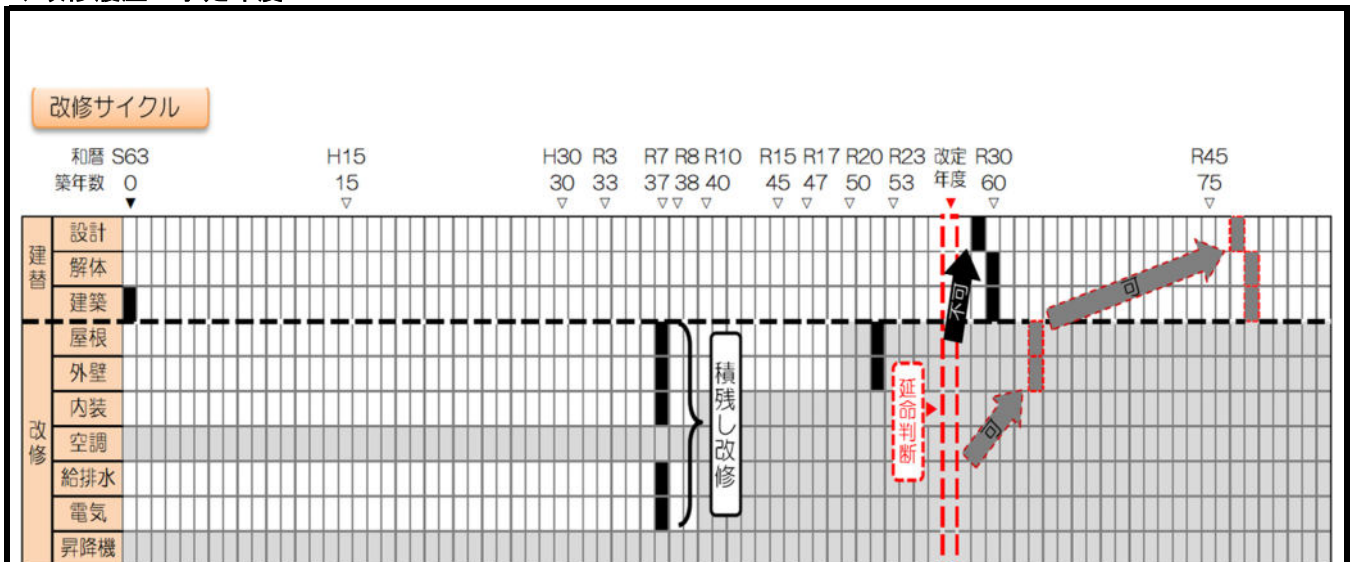
NOSCALE

◆劣化状況等

	構造仕上	耐用年数(a)	直近改修年度	経過年数(b)	耐用年数比(b/a)	劣化度評価		危険度評価		
						前回	今回	前回	今回	
						R1 2019	R6 2024	R1 2019	R6 2024	
建築	躯体	RC	60年		36年	60%	b	b	1	1
	屋根	その他	15年	未改修	36年	240%	d+	d++	3	3
	外壁	複層塗材	15年	未改修	36年	240%	d	d+	3	3
	内装		30年	未改修	36年	120%	d	d		
設備	空調									
	給排水衛生		30年	未改修	36年	120%	d	d		
	電気		30年	未改修	36年	120%	d	d		
	昇降機									

※ 建築附属設備、機械装置は、給排水衛生に含む。

◆改修履歴・予定年度



概算事業費

	費用	基本的改修サイクル				計画期間(2026年度~2030年度)					単位(千円)
		改修① (15年目)	改修② (30年目)	改修③ (45年目)	建替 (60年目)	R8	R9	R10	R11	R12	
						2026 築38年	2027 築39年	2028 築40年	2029 築41年	2030 築42年	
建替	設計	3,700			●						
	解体	6,100			●						
	建築	64,000			●						
改修	屋根	4,000	●	●	●	4,000					
	外壁	1,600	●	●		1,600					
	内装	7,100		●		7,100					
	空調										
	給排水	1,500		●		1,500					
	電気	1,100		●		1,100					
	昇降機										
	事業費(小計)		5,600	15,300	5,600	73,800	15,300				
財源内訳	国費										
	地方債		5,000	13,700	5,000	55,300	13,700				
	一般財源		600	1,600	600	18,500	1,600				
事業費(合計)			100,300								

カルテ更新日	2024年度
	2024/8/9

施設カルテ

施設名称	府中町立府中中央小学校	築年数	9年
建物名称	校舎	改修ステージ	第1ステージ

◆施設情報

コード		所管課	施設類型	
施設	建物		大分類	中分類
023	- 001	学校教育課	学校教育系施設	学校

◆建物情報

建設年度	構造	階数	建築面積	延べ面積	備考
H27 2015	RC	地上3階	2,993.23㎡	7,638.03㎡	

◆建物写真



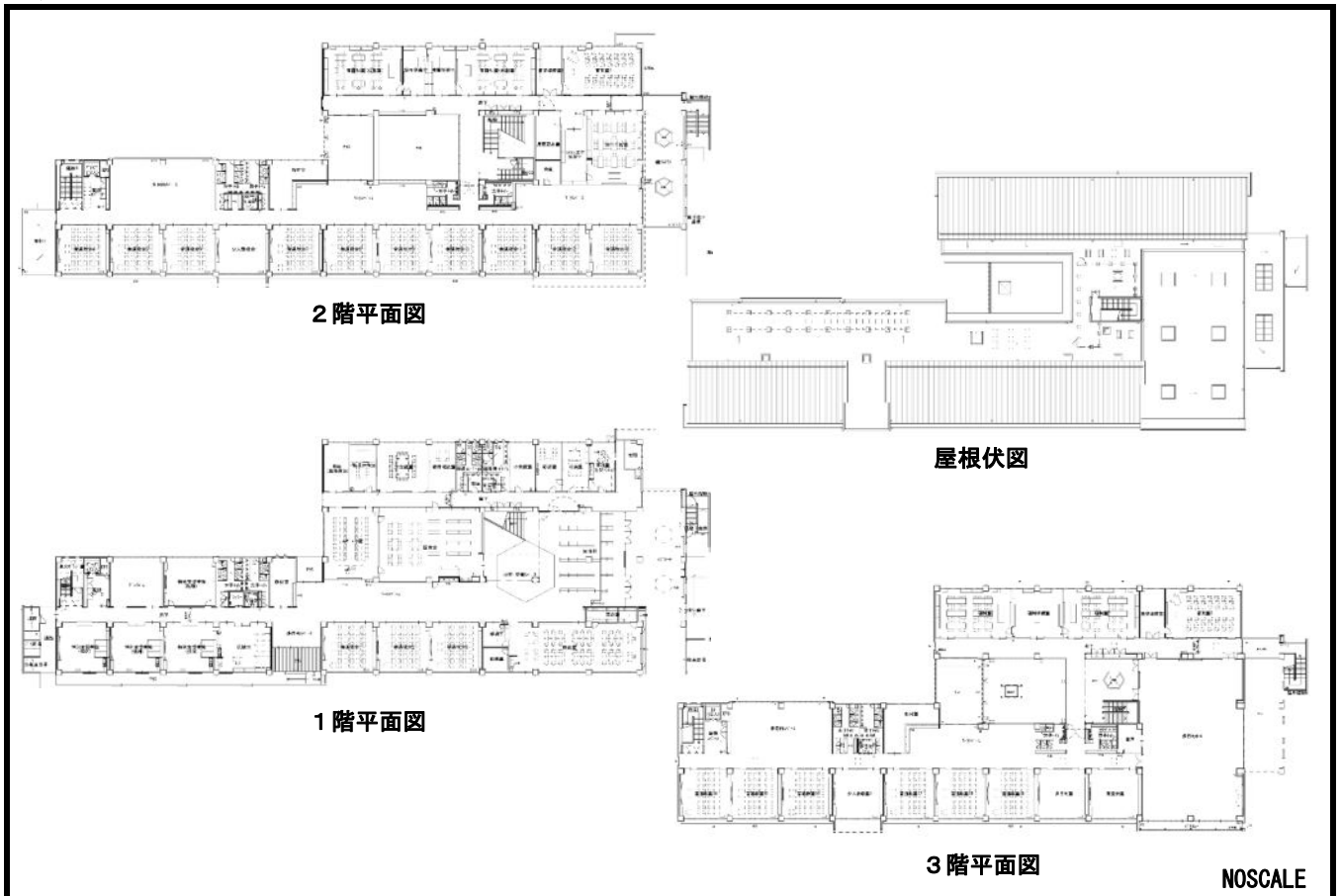
◆位置情報

浜田二丁目6番1号



地理院地図

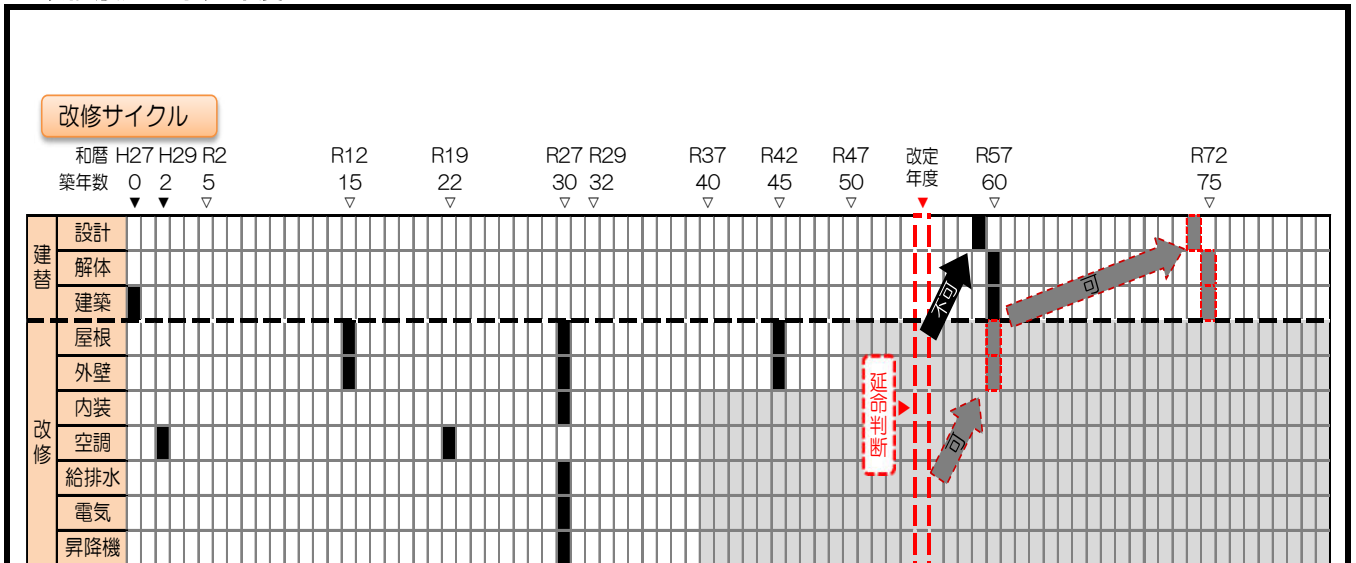
◆建物図等



◆劣化状況等

	構造仕上	耐用年数(a)	直近改修年度	経過年数(b)	耐用年数比(b/a)	劣化度評価		危険度評価		
						前回	今回	前回	今回	
						R1 2019	R6 2024	R1 2019	R6 2024	
建築	躯体	RC	60年		9年	15%	a	a	1	1
	屋根	露出	15年	未改修	9年	60%	a	b	1	1
	外壁	複層塗材	15年	未改修	9年	60%	a	b	1	1
	内装		30年	未改修	9年	30%	a	a		
設備	空調		20年	H29 2017	7年	35%	a	a		
	給排水衛生		30年	未改修	9年	30%	a	a		
	電気		30年	未改修	9年	30%	a	a		
	昇降機		30年	未改修	9年	30%	a	a		

◆改修履歴・予定年度



概算事業費

	費用	基本的改修サイクル				計画期間(2026年度~2030年度)					単位(千円)
		改修① (15年目)	改修② (30年目)	改修③ (45年目)	建替 (60年目)	R8 2026 築11年	R9 2027 築12年	R10 2028 築13年	R11 2029 築14年	R12 2030 築15年	
		●	●	●	●						
設計	240,000				●						
解体	400,000				●						
建築	4,100,000				●						
屋根	68,000	●	●	●						68,000	
外壁	100,000	●	●	●						100,000	
内装	460,000	●	●	●							
空調	85,000		●	●							
給排水	94,000		●	●							
電気	71,000		●	●							
昇降機	21,000		●	●							
事業費(小計)		168,000	899,000	168,000	4,740,000					168,000	
財源内訳	国費										
	地方債	151,200	809,100	151,200	3,555,000					151,200	
	一般財源	16,800	89,900	16,800	1,185,000					16,800	
事業費(合計)		5,975,000									

カルテ更新日	2024年度
	2024/8/9

施設カルテ

施設名称	府中町立府中中央小学校	築年数	56年
建物名称	給食棟 (2-1, 2-2)	改修ステージ	第4ステージ

◆施設情報

コード		所管課	施設類型	
施設	建物		大分類	中分類
023	- 002	学校教育課	学校教育系施設	学校

◆建物情報

建設年度	構造	階数	建築面積	延べ面積	備考
S43 1968	S	地上1階	270.00㎡	270.00㎡	H2年度「中央小学校体育館(防水)・給食室(塗装)工事」 H9年度「中央小学校給食棟改修工事」

◆建物写真

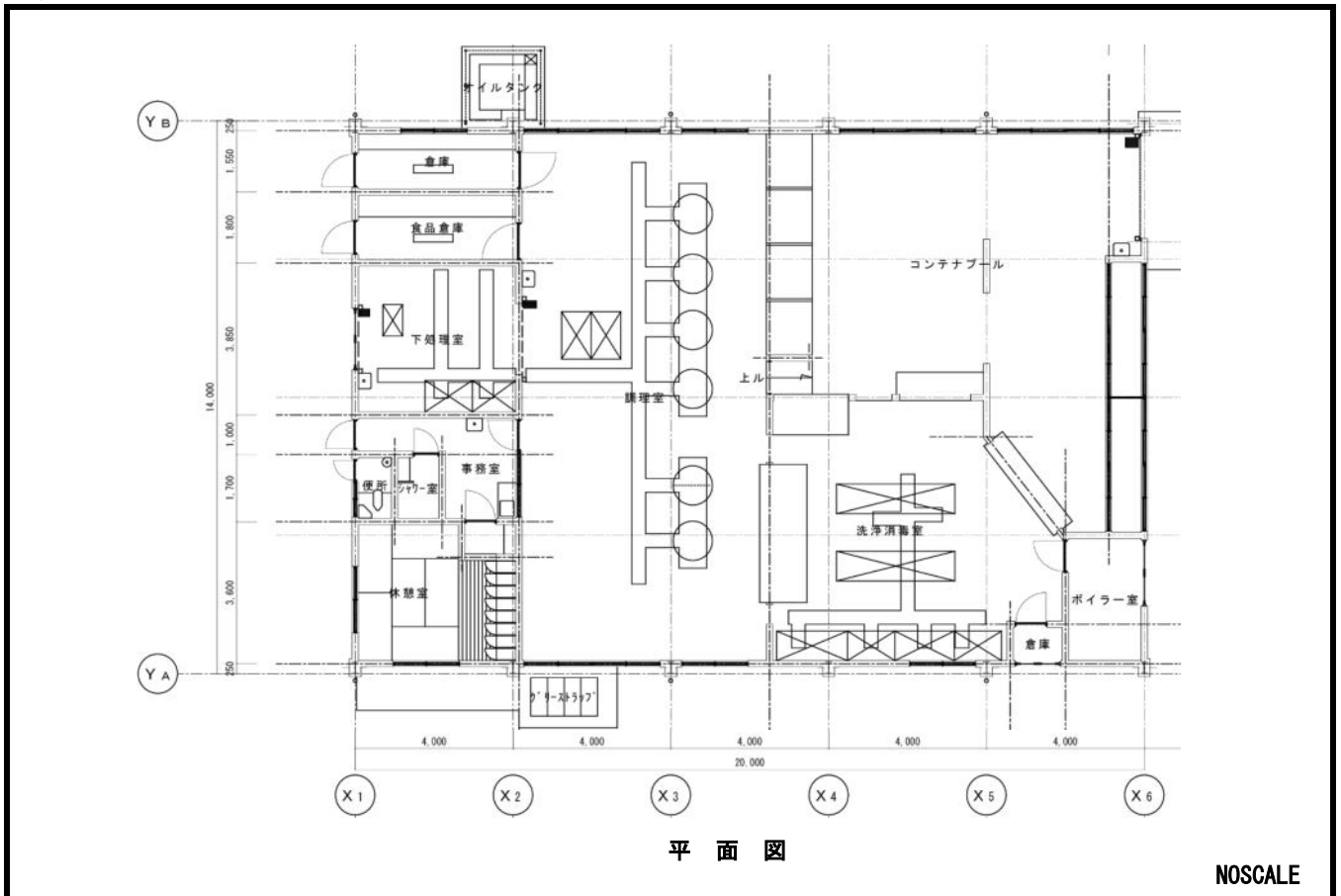


◆位置情報

浜田二丁目6番1号



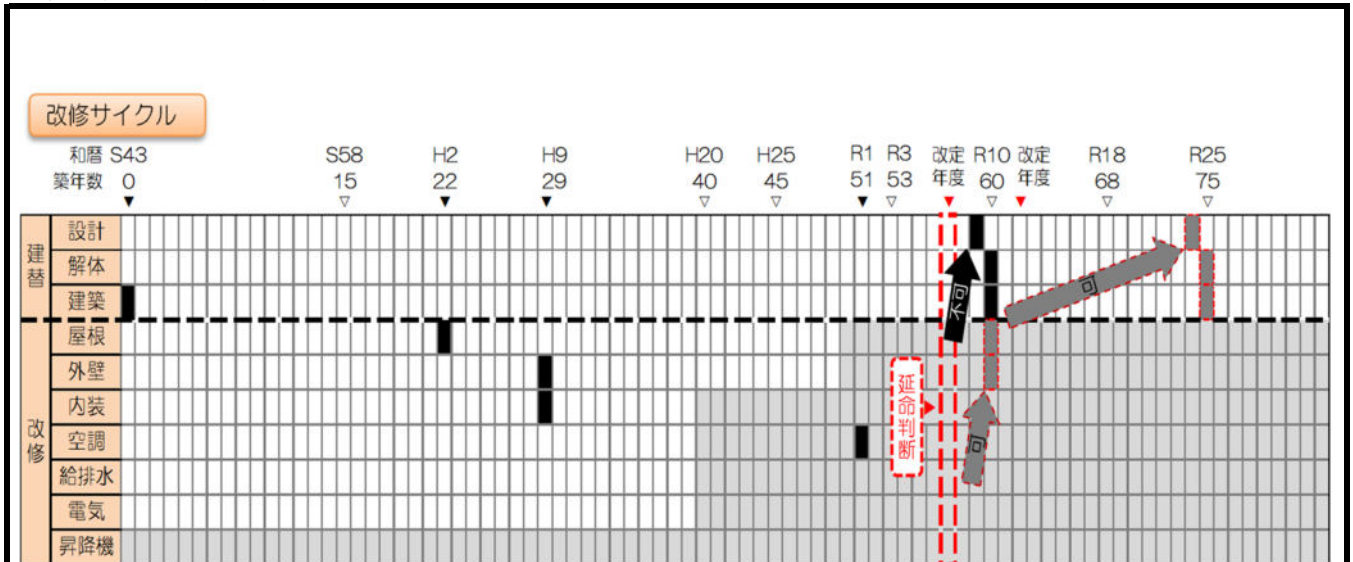
◆建物図等



◆劣化状況等

	構造仕上	耐用年数(a)	直近改修年度	経過年数(b)	耐用年数比(b/a)	劣化度評価		危険度評価		
						前回	今回	前回	今回	
						R1 2019	R6 2024	R1 2019	R6 2024	
建築	躯体	S	60年		56年	93%	c	c	2	2
	屋根	鋼板	15年	H2 1990	34年	227%	d++	d++	3	3
	外壁	複層塗材	15年	H9 1997	27年	180%	d	d	3	3
	内装		30年	H9 1997	27年	90%	b	c		
設備	空調		20年	R1 2019	5年	25%	a	a		
	給排水衛生		30年	未改修	56年	187%	d	d		
	電気		30年	未改修	56年	187%	d	d		
	昇降機									

◆改修履歴・予定年度



概算事業費

	費用	基本的改修サイクル				計画期間(2026年度~2030年度)					単位(千円)
		改修① (15年目)	改修② (30年目)	改修③ (45年目)	建替 (60年目)	R8	R9	R10	R11	R12	
						2026 築58年	2027 築59年	2028 築60年	2029 築61年	2030 築62年	
建替	設計	7,000			●						
	解体	12,000			●						
	建築	270,000			●						270
改修	屋根	9,000	●	●	●						
	外壁	3,900	●	●	●						
	内装	17,000		●	●						
	空調	3,400		●	●						
	給排水	3,400		●	●						
	電気	2,500		●	●						
	昇降機			●	●						
	事業費(小計)		12,900	39,200	12,900	289,000					
財源内訳	国費										
	地方債		11,600	35,200	11,600	216,700					200
	一般財源		1,300	4,000	1,300	72,300					70
事業費(合計)			354,000								

カルテ更新日	2024年度
	2025/3/25

施設カルテ

施設名称	府中町立府中中央小学校	築年数	55年
建物名称	屋内運動場 (3)	改修ステージ	第4ステージ

◆施設情報

コード		所管課	施設類型	
施設	建物		大分類	中分類
023	- 003	学校教育課	学校教育系施設	学校

◆建物情報

建設年度	構造	階数	建築面積	延べ面積	備考
S44 1969	S	地上1階	960.29㎡	1,012.51㎡	・H14年度「中央小学校体育館大規模改造工事」

◆建物写真



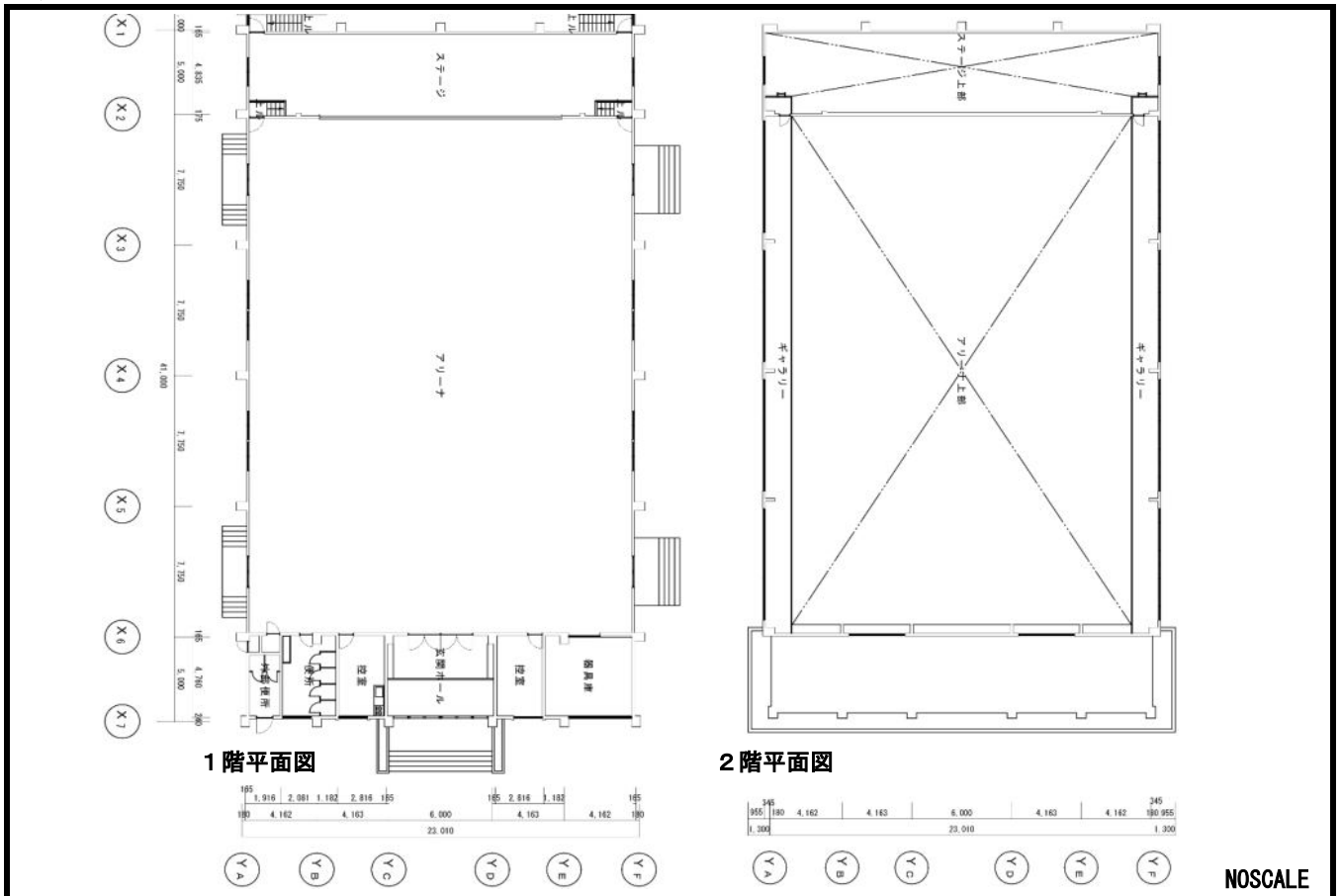
◆位置情報

浜田二丁目6番1号



地理院地図

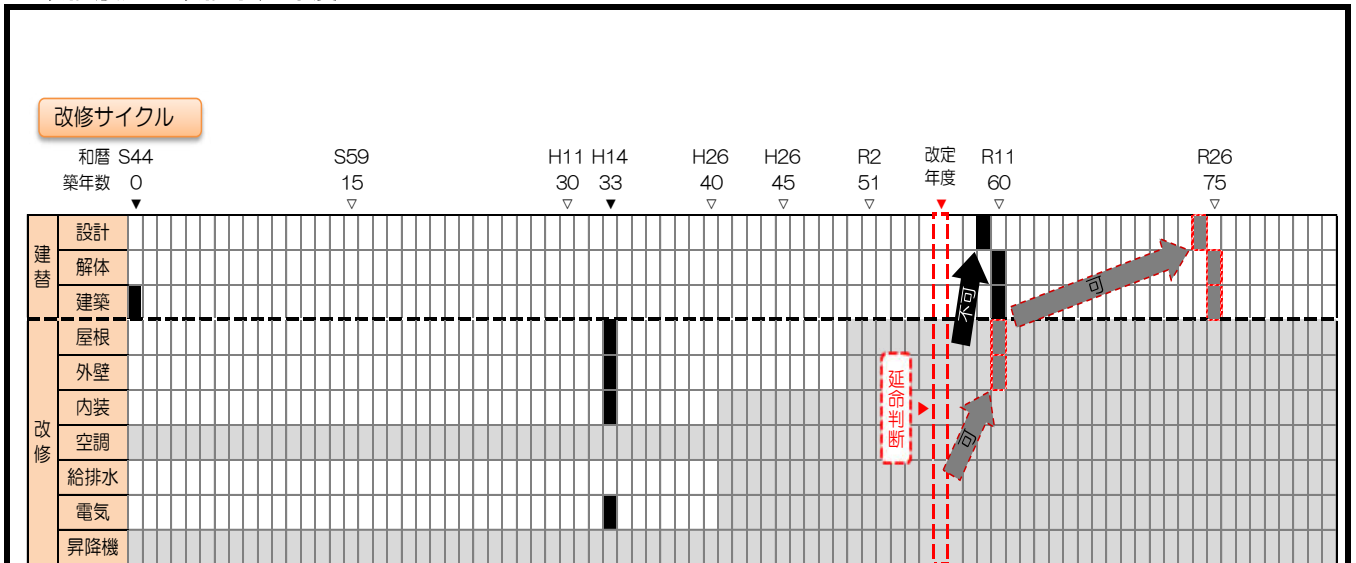
◆建物図等



◆劣化状況等

	構造仕上	耐用年数(a)	直近改修年度	経過年数(b)	耐用年数比(b/a)	劣化度評価		危険度評価		
						前回	今回	前回	今回	
						R1 2019	R6 2024	R1 2019	R6 2024	
建築	躯体	S	60年		55年	92%	c	c	1	2
	屋根	鋼板	15年	H14 2002	22年	147%	d	d+	3	3
	外壁	鋼板	15年	H14 2002	22年	147%	d	d+	3	3
	内装		30年	H14 2002	22年	73%	b	b		
設備	空調									
	給排水衛生		30年	未改修	55年	183%	d	d		
	電気		30年	H14 2002	22年	73%	b	b		
	昇降機									

◆改修履歴・改修予定年度



概算事業費

	費用	基本的改修サイクル				計画期間(2026年度~2030年度)					単位(千円)
		改修① (15年目)	改修② (30年目)	改修③ (45年目)	建替 (60年目)	R8	R9	R10	R11	R12	
						2026 築57年	2027 築58年	2028 築59年	2029 築60年	2030 築61年	
建替	設計	27,000			●						
	解体	66,000			●						
	建築	680,000			●	270					
改修	屋根	38,000	●	●	●						
	外壁	16,000	●		●						
	内装	61,000		●							
	空調			●							
	給排水	13,000		●							
	電気	9,400		●							
	昇降機										
事業費(小計)			54,000	137,400	54,000	773,000	270				
財源内訳	国費										
	地方債		48,600	123,600	48,600	579,700	200				
	一般財源		5,400	13,800	5,400	193,300	70				
事業費(合計)			1,018,400								

カルテ更新日	2024年度
	2024/8/13

施設カルテ

施設名称	府中町立府中中央小学校	築年数	55年
建物名称	プール	改修ステージ	終了(超過15年)

◆施設情報

コード		所管課	施設類型	
施設	建物		大分類	中分類
023	- 006	学校教育課	学校教育系施設	学校

◆建物情報

建設年度	構造	階数	建築面積	延べ面積	備考
S44 1969	CB	地上1階	189.76㎡	154.00㎡	建築附属設備(プール槽) 機械装置(ろ過装置、循環ポンプ)

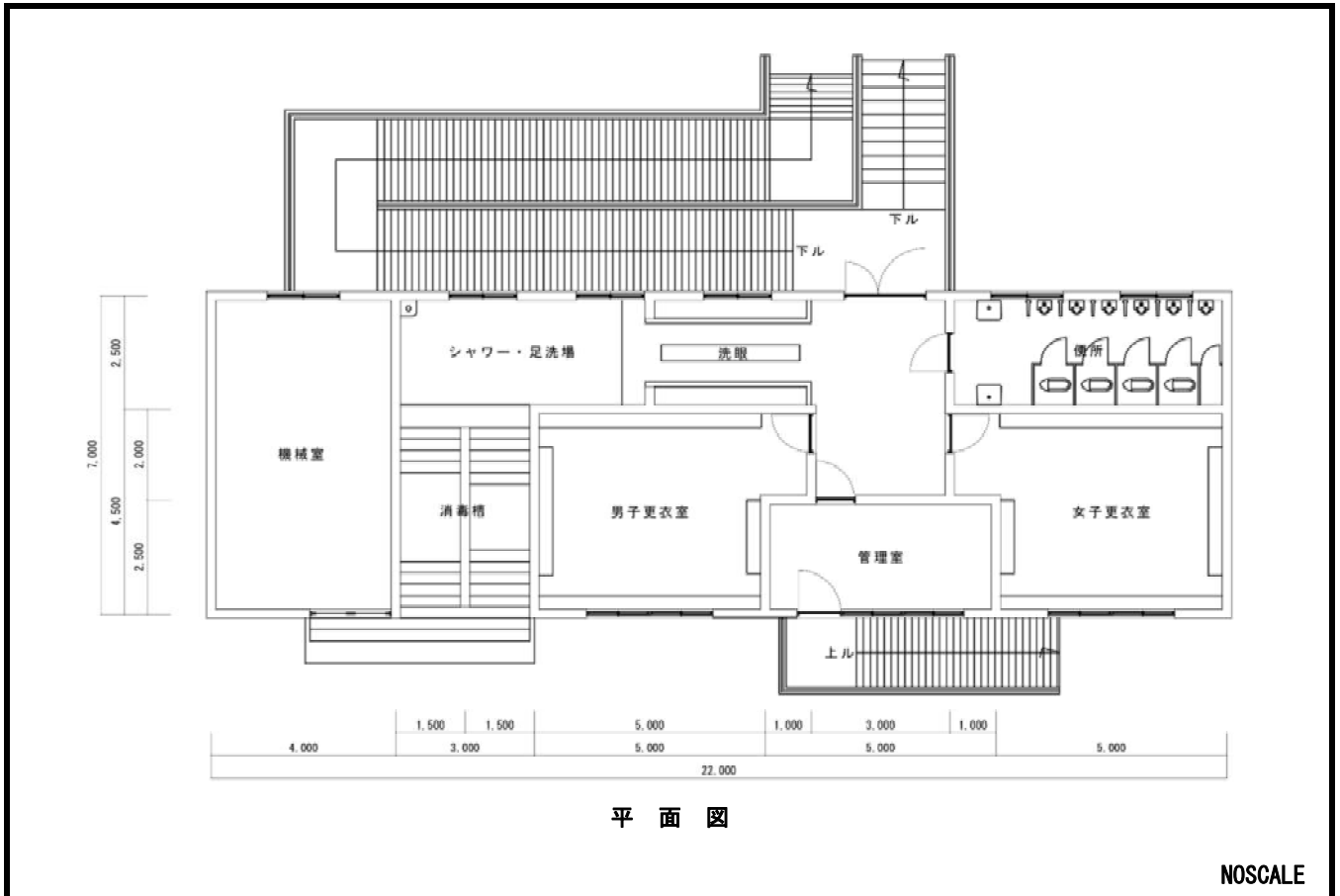
◆建物写真



◆位置情報



◆建物図等

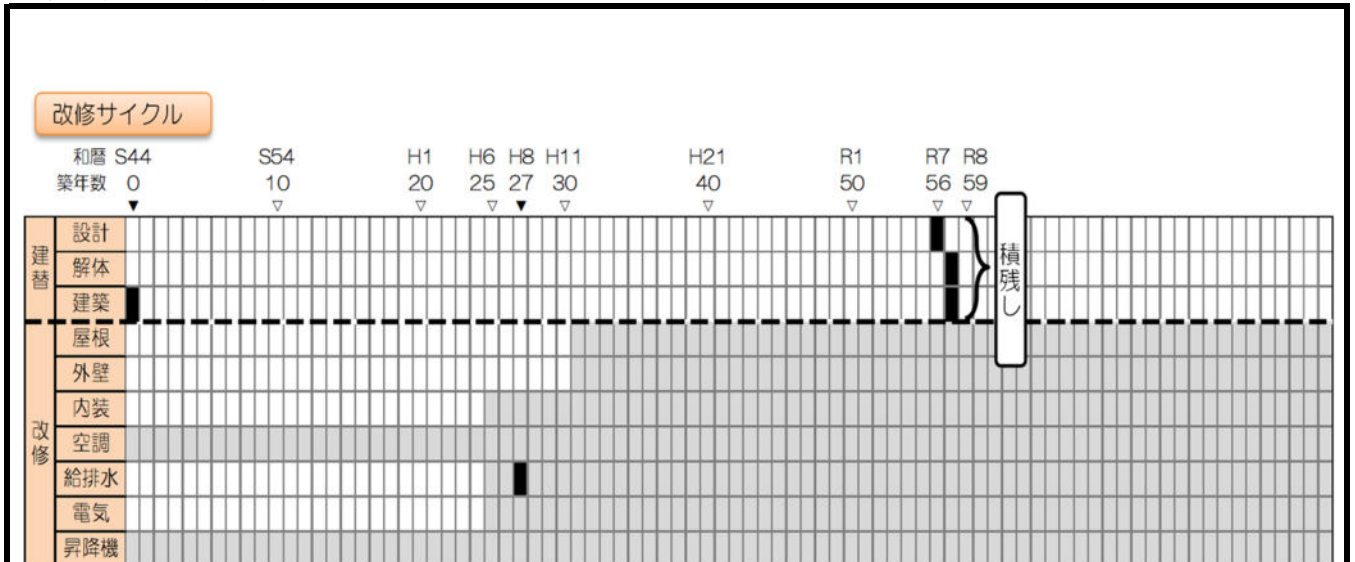


◆劣化状況等

	構造仕上	耐用年数(a)	直近改修年度	経過年数(b)	耐用年数比(b/a)	劣化度評価		危険度評価		
						前回	今回	前回	今回	
						R1 2019	R6 2024	R1 2019	R6 2024	
建築	躯体	CB	40年		55年	138%	d+	d+	2	3
	屋根	露出	15年	未改修	55年	367%	d+	d+	3	3
	外壁	複層塗材	15年	未改修	55年	367%	d++	d++	3	3+
	内装		30年	未改修	55年	183%	d	d		
設備	空調									
	給排水衛生		30年	H8 1996	28年	93%	b	c		
	電気		30年	R4 2022	2年	7%	d	a		
	昇降機									

※ 建築附属設備、機械装置は、給排水衛生に含む。

◆改修履歴・予定年度



概算事業費

	費用	基本的改修サイクル				計画期間(2026年度~2030年度)					単位(千円)
		改修① (15年目)	改修② (30年目)	改修③ (45年目)	建替 (60年目)	R8	R9	R10	R11	R12	
						2026 築57年	2027 築58年	2028 築59年	2029 築60年	2030 築61年	
建替	設計	4,800			●	4,800					
	解体	8,000			●		8,000				
	建築	83,000			●		83,000				
改修	屋根	2,800	●	●	●						
	外壁	4,600	●	●	●						
	内装	9,200		●							
	空調										
	給排水	1,900		●							
	電気	1,500		●							
	昇降機										
事業費(小計)			7,400	20,000	7,400	95,800	4,800	91,000			
財源内訳	国費										
	地方債		6,600	18,000	6,600	71,800	3,600	68,200			
	一般財源		800	2,000	800	24,000	1,200	22,800			
事業費(合計)			130,600								