

カルテ更新日	2024年度
	2024/7/30

施設カルテ

施設名称	府中町立府中北小学校	築年数	43年
建物名称	校舎	改修ステージ	第3ステージ

◆施設情報

コード		所管課	施設類型	
施設	建物		大分類	中分類
020	- 001	学校教育課	学校教育系施設	学校

◆建物情報

建設年度	構造	階数	建築面積	延べ面積	備考
S56 1981	RC	地上4階		5,068.80㎡	

◆建物写真



◆位置情報

清水ヶ丘23番1号



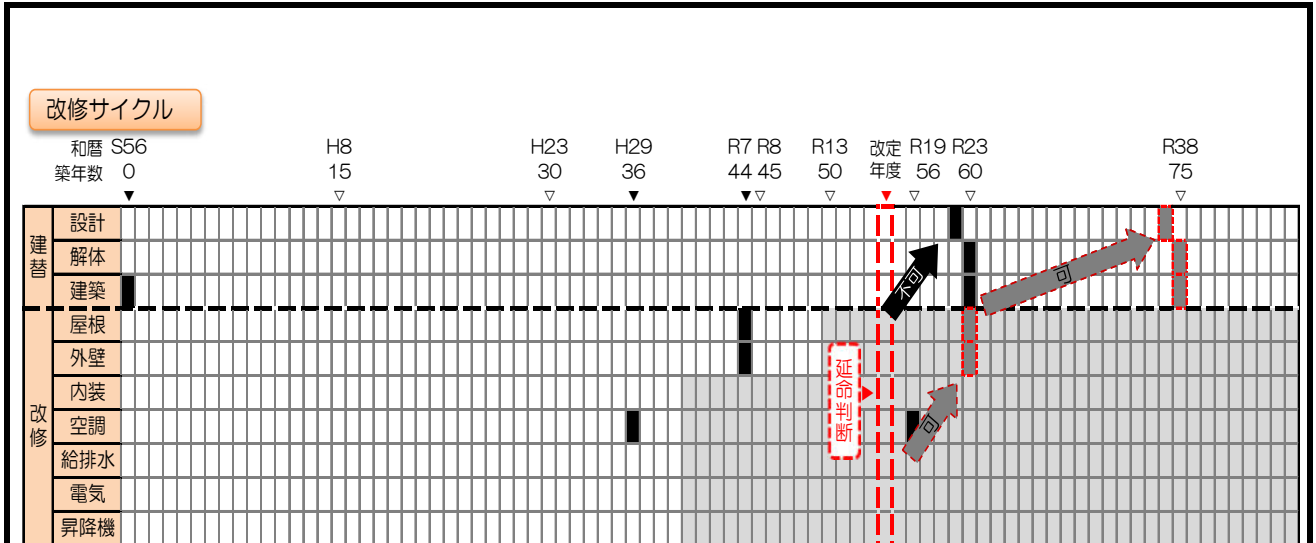
◆建物図等



◆劣化状況等

		構造 仕上	耐用 年数 (a)	直近 改修年度	経過 年数 (b)	耐用 年数比 (b/a)	劣化度評価		危険度評価	
							前回	今回	前回	今回
							R1 2019	R6 2024	R1 2019	R6 2024
建築	躯体	RC	60年		43年	72%	d+	d+	3+	3+
	屋根	本瓦・ 耐候性鋼板	30年	未改修	43年	143%	d++	d++	3+	3+
	外壁	その他	15年	未改修	43年	287%	d++	d++	3+	3+
	内装		30年	未改修	43年	143%	d	d		
設備	空調		20年	H29 2017	7年	35%	a	a		
	給排水衛生		30年	未改修	43年	143%	d	d		
	電気		30年	未改修	43年	143%	d	d		
	昇降機		30年	未改修	43年	143%	d	d		

◆改修履歴・予定年度



概算事業費

	費用	基本的改修サイクル				実施計画期間（2026年度～2030年度）					単位（千円）
		改修① (15年目)	改修② (30年目)	改修③ (45年目)	建替 (60年目)	R8	R9	R10	R11	R12	
						2026 築45年	2027 築46年	2028 築47年	2029 築48年	2030 築49年	
建替	設計	160,000			●						
	解体	270,000			●						
	建築	2,800,000			●						
	屋根	91,000		●							
改修	外壁	130,000	●	●	●						
	内装	310,000		●							
	空調	94,000		●							
	給排水	47,000		●							
	電気	47,000		●							
	昇降機	61,000		●							
	事業費（小計）		130,000	780,000	130,000	3,230,000					
財源内訳	国費										
	地方債	117,000	702,000	117,000	2,422,500						
	一般財源	13,000	78,000	13,000	807,500						
事業費（合計）			4,270,000								

カルテ更新日	2024年度
	2024/7/30

施設カルテ

施設名称	府中町立府中北小学校	築年数	43年
建物名称	給食棟	改修ステージ	第3ステージ

◆施設情報

コード		所管課	施設類型	
施設	建物		大分類	中分類
020	- 002	学校教育課	学校教育系施設	学校

◆建物情報

建設年度	構造	階数	建築面積	延べ面積	備考
S56 1981	S	地上1階		227.75㎡	

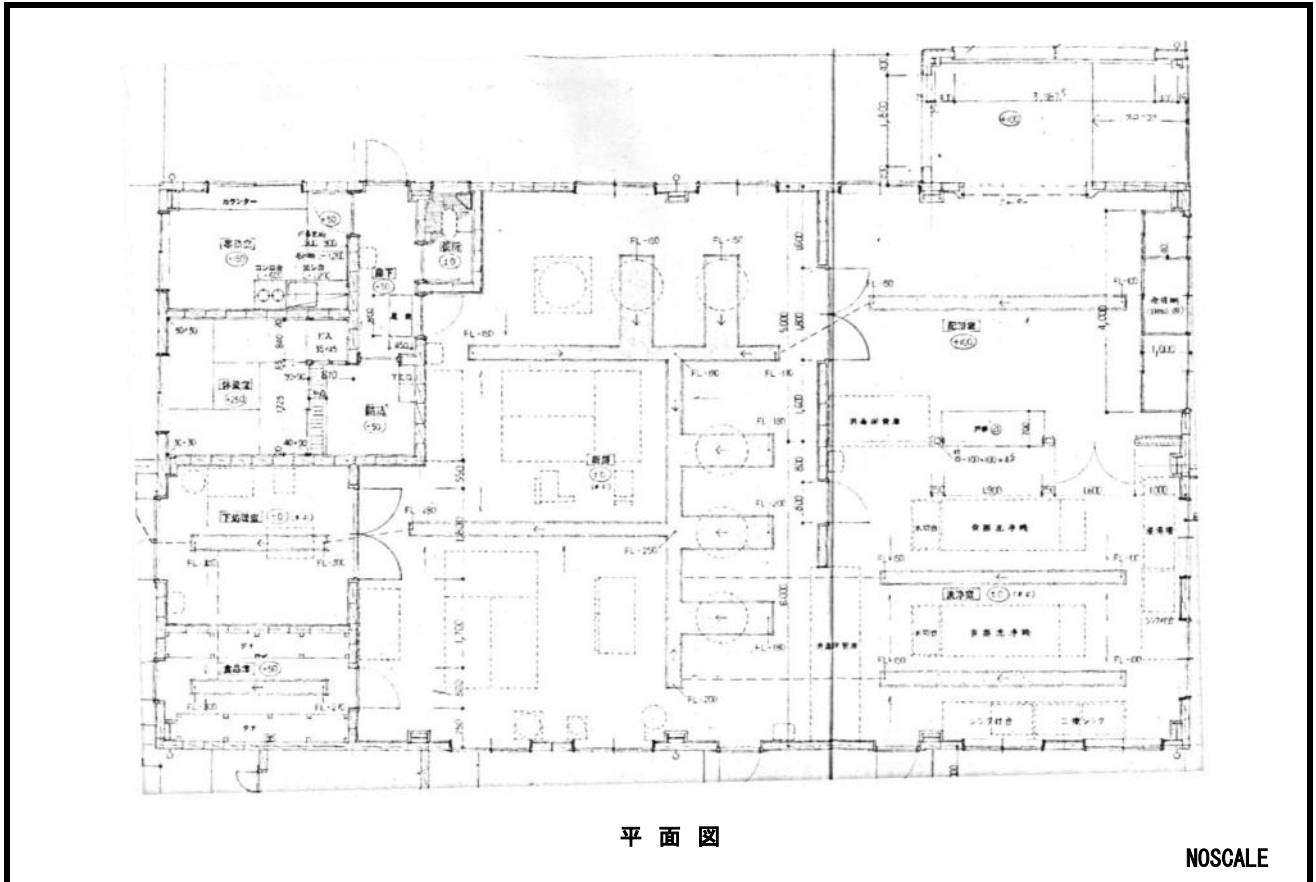
◆建物写真



◆位置情報



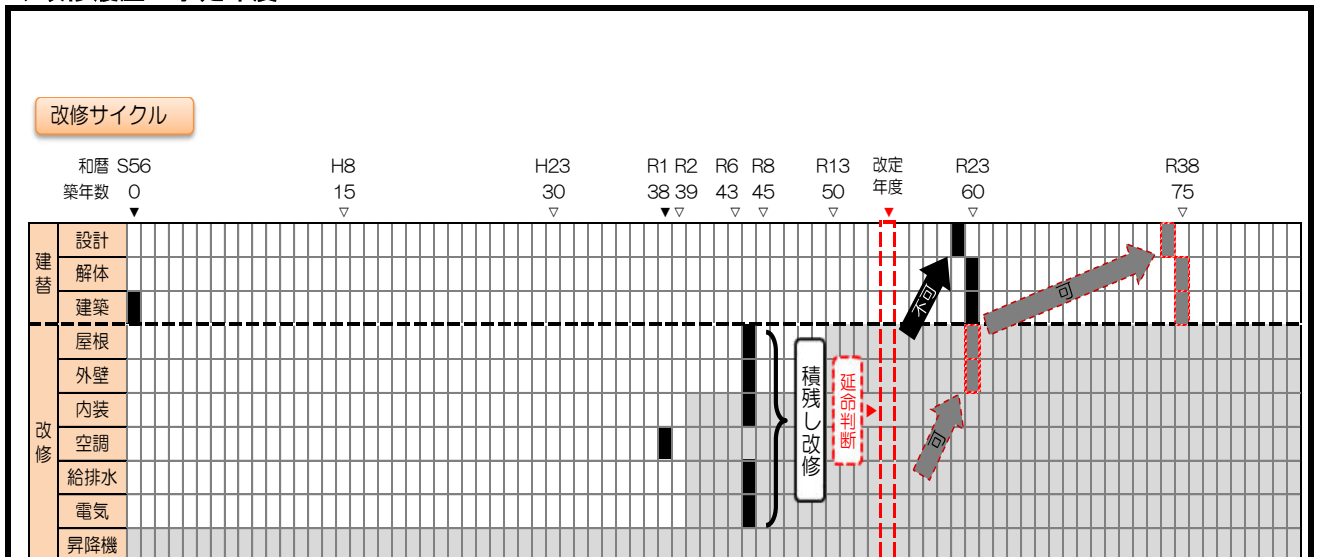
◆建物図等



◆劣化状況等

		構造 仕上	耐用 年数 (a)	直近 改修年度	経過 年数 (b)	耐用 年数比 (b/a)	劣化度評価		危険度評価	
							前回	今回	前回	今回
							R1 2019	R6 2024	R1 2019	R6 2024
建築	躯体	S	60年		43年	72%	b	b	1	1
	屋根	耐候性鋼板	30年	未改修	43年	143%	d++	d++	3	3
	外壁	その他	15年	未改修	43年	287%	d+	d+	3	3
	内装		30年	未改修	43年	143%	d	d		
設備	空調		20年	R1 2019	5年	25%	a	a		
	給排水衛生		30年	未改修	43年	143%	d	d		
	電気		30年	未改修	43年	143%	d	d		
	昇降機									

◆改修履歴・予定年度



概算事業費

	費用	基本的改修サイクル				実施計画期間(2026年度~2030年度)					単位(千円)
		改修① (15年目)	改修② (30年目)	改修③ (45年目)	建替 (60年目)	R8	R9	R10	R11	R12	
						2026 築45年	2027 築46年	2028 築47年	2029 築48年	2030 築49年	
建替	設計 5,900 解体 9,800 建築 230,000				●						
改修	屋根 12,000		●			12,000					
	外壁 3,300	●	●	●		3,300					
	内装 14,000		●								
	空調 2,900		●								
	給排水 2,100		●								
	電気 2,100		●								
昇降機											
事業費(小計)						15,300					
財源内訳	国費										
	地方債	2,900	32,700	2,900	184,200	13,700					
	一般財源	400	3,700	400	61,500	1,600					
事業費(合計)			3,300	36,400	3,300	245,700	15,300				
				288,700							

カルテ更新日	2024年度
	2024/7/23

施設カルテ

施設名称	府中町立府中北小学校	築年数	42年
建物名称	屋内運動場	改修ステージ	第3ステージ

◆施設情報

コード		所管課	施設類型	
施設	建物		大分類	中分類
020	- 004	学校教育課	学校教育系施設	学校

◆建物情報

建設年度	構造	階数	建築面積	延べ面積	備考
S57 1982	S	地上1階	1,069.57㎡	1,061.90㎡	

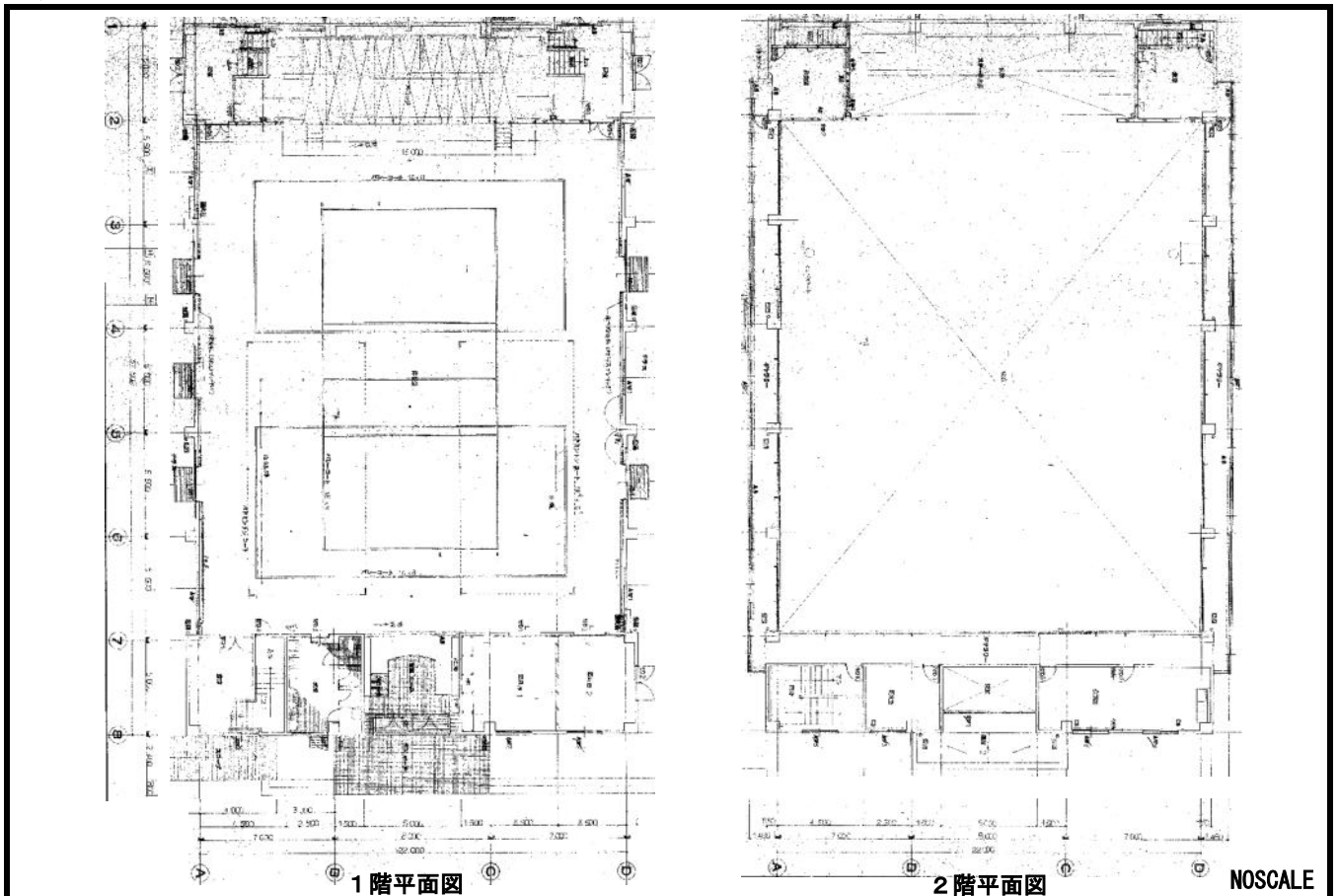
◆建物写真



◆位置情報



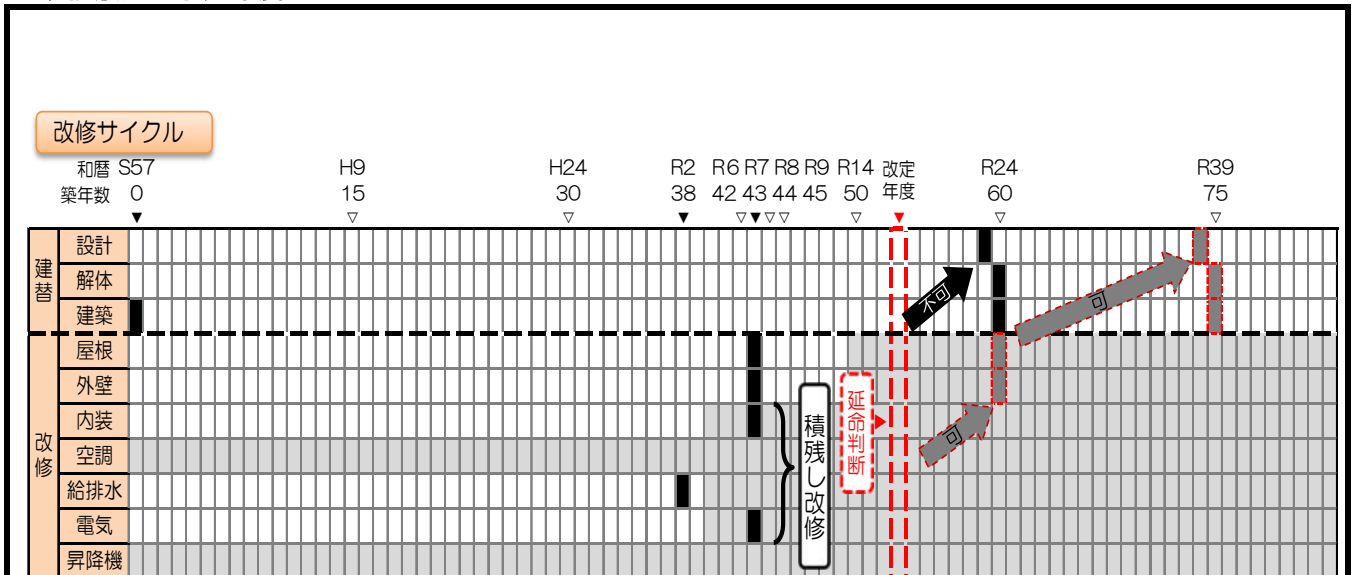
◆建物図等



◆劣化状況等

	構造仕上	耐用年数(a)	直近改修年度	経過年数(b)	耐用年数比(b/a)	劣化度評価		危険度評価		
						前回	今回	前回	今回	
						R1 2019	R6 2024	R1 2019	R6 2024	
建築	躯体	S	60年		42年	70%	b	b	1	1
	屋根	耐候性鋼板	30年	未改修	42年	140%	d++	d++	3	3
	外壁	複層塗材	15年	未改修	42年	280%	d	d	3	3
	内装		30年	未改修	42年	140%	d	d		
設備	空調									
	給排水衛生		30年	R2 2020	4年	13%	d	a		
	電気		30年	未改修	42年	140%	d	d		
	昇降機									

◆改修履歴・予定年度



概算事業費

	費用	基本的改修サイクル				実施計画期間(2026年度~2030年度)					単位(千円)
		改修① (15年目)	改修② (30年目)	改修③ (45年目)	建替 (60年目)	R8	R9	R10	R11	R12	
						2026 築44年	2027 築45年	2028 築46年	2029 築47年	2030 築48年	
建替	設計	28,000			●						
	解体	69,000			●						
	建築	710,000			●						
改修	屋根	53,000		●							
	外壁	17,000	●								
	内装	35,000		●							
	空調			●							
	給排水	5,000		●							
	電気	6,600		●							
事業費(小計)		17,000	116,600	17,000	807,000						
財源内訳	国費										
	地方債	15,300	104,900	15,300	605,200						
	一般財源	1,700	11,700	1,700	201,800						
事業費(合計)			957,600								

カルテ更新日	2024年度
	2024/7/30

施設カルテ

施設名称	府中町立府中北小学校	築年数	42年
建物名称	プール	改修ステージ	第3ステージ

◆施設情報

コード		所管課	施設類型	
施設	建物		大分類	中分類
020	- 005	学校教育課	学校教育系施設	学校

◆建物情報

建設年度	構造	階数	建築面積	延べ面積	備考
S57 1982	RC	地上1階	103.20㎡	100.95㎡	建築附属設備(プール槽) 機械装置(ろ過装置、循環ポンプ)

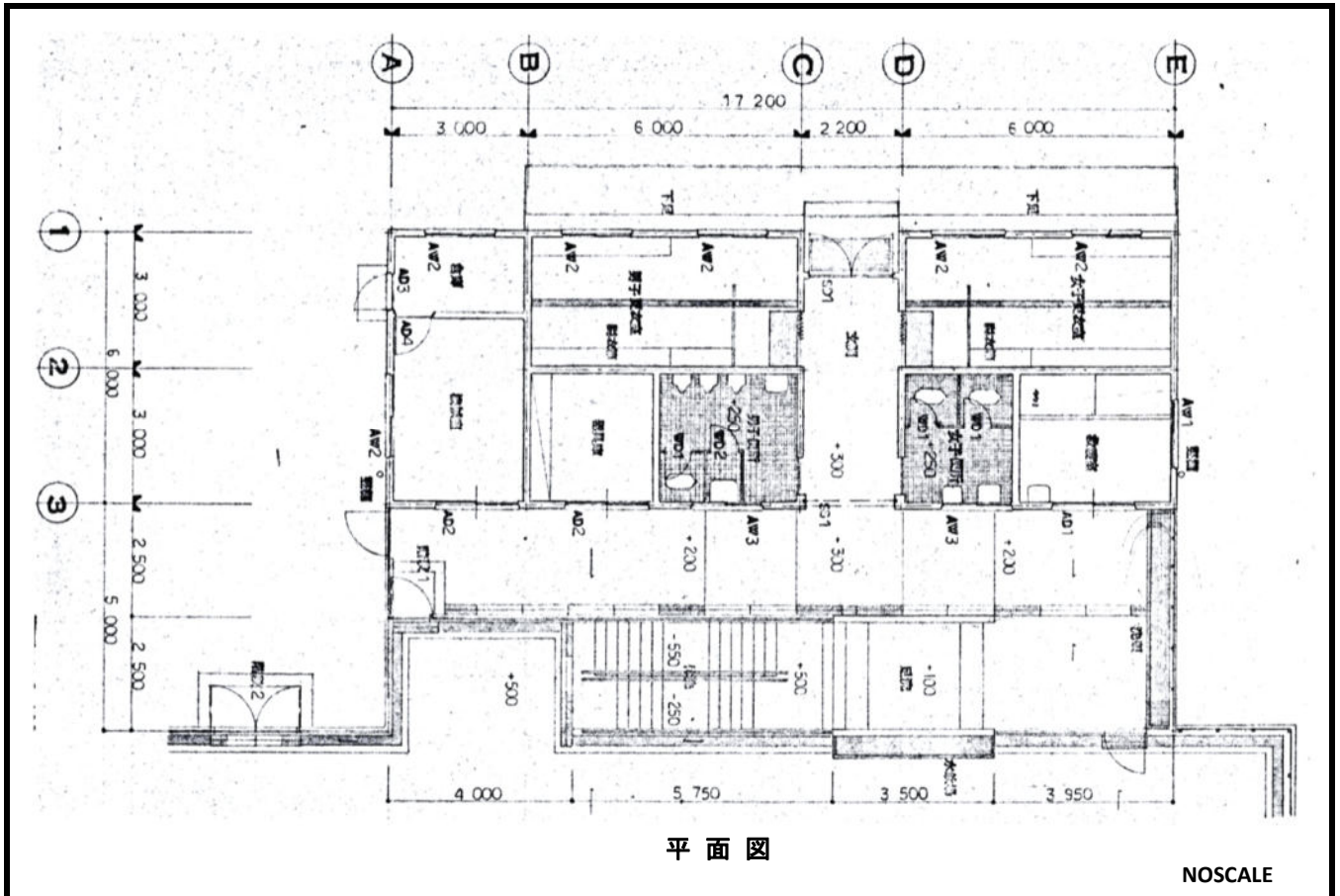
◆建物写真



◆位置情報



◆建物図等

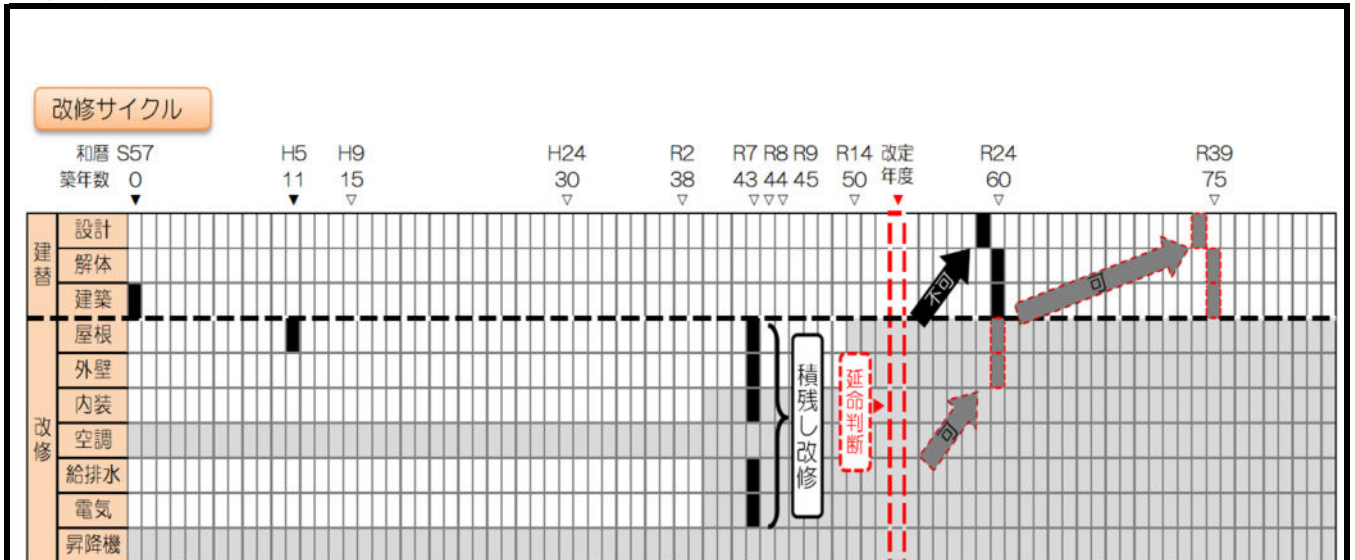


◆劣化状況等

	構造 仕上	耐用 年数 (a)	直近 改修年度	経過 年数 (b)	耐用 年数比 (b/a)	劣化度評価		危険度評価		
						前回	今回	前回	今回	
						R1 2019	R6 2024	R1 2019	R6 2024	
建築	躯体	RC	60年		42年	70%	b	b	1	1
	屋根	露出防水	15年	H5 1993	31年	207%	d+	d+	3	3
	外壁	その他	15年	未改修	42年	280%	d	d	3	3
	内装		30年	未改修	42年	140%	d	d		
設備	空調									
	給排水衛生		30年	未改修	42年	140%	d	d		
	電気		30年	未改修	42年	140%	d	d		
	昇降機									

※ 建築附属設備、機械装置は、給排水衛生に含む。

◆改修履歴・予定年度



概算事業費

	費用	基本的改修サイクル				計画期間(2026年度~2030年度)				
		改修① (15年目)	改修② (30年目)	改修③ (45年目)	建替 (60年目)	R8	R9	R10	R11	R12
						2026 築44年	2027 築45年	2028 築46年	2029 築47年	2030 築48年
建替	設計	3,200			●					
	解体	5,200			●					
改修	建築	54,000			●					
	屋根	1,900	●	●	●	1,900				
	外壁	1,400	●	●	●	1,400				
	内装	6,100		●						
	空調			●						
	給排水	1,300		●						
	電気	930		●						
	昇降機			●						
事業費(小計)		3,300	11,630	3,300	62,400	3,300				
財源内訳	国費									
	地方債	2,900	10,400	2,900	46,800	2,900				
	一般財源	400	1,230	400	15,600	400				
事業費(合計)			80,630							

カルテ更新日	2024年度
	2024/7/26

施設カルテ

施設名称	府中町立府中東小学校	築年数	46年
建物名称	管理教室棟	改修ステージ	第4ステージ

◆施設情報

コード		所管課	施設類型	
施設	建物		大分類	中分類
021	- 001	学校教育課	学校教育系施設	学校

◆建物情報

建設年度	構造	階数	建築面積	延べ面積	備考
S53 1978	RC	地上4階	812.49㎡	3,211.00㎡	渡り廊下(3階建)含む。 H21年度耐震補強工事実施

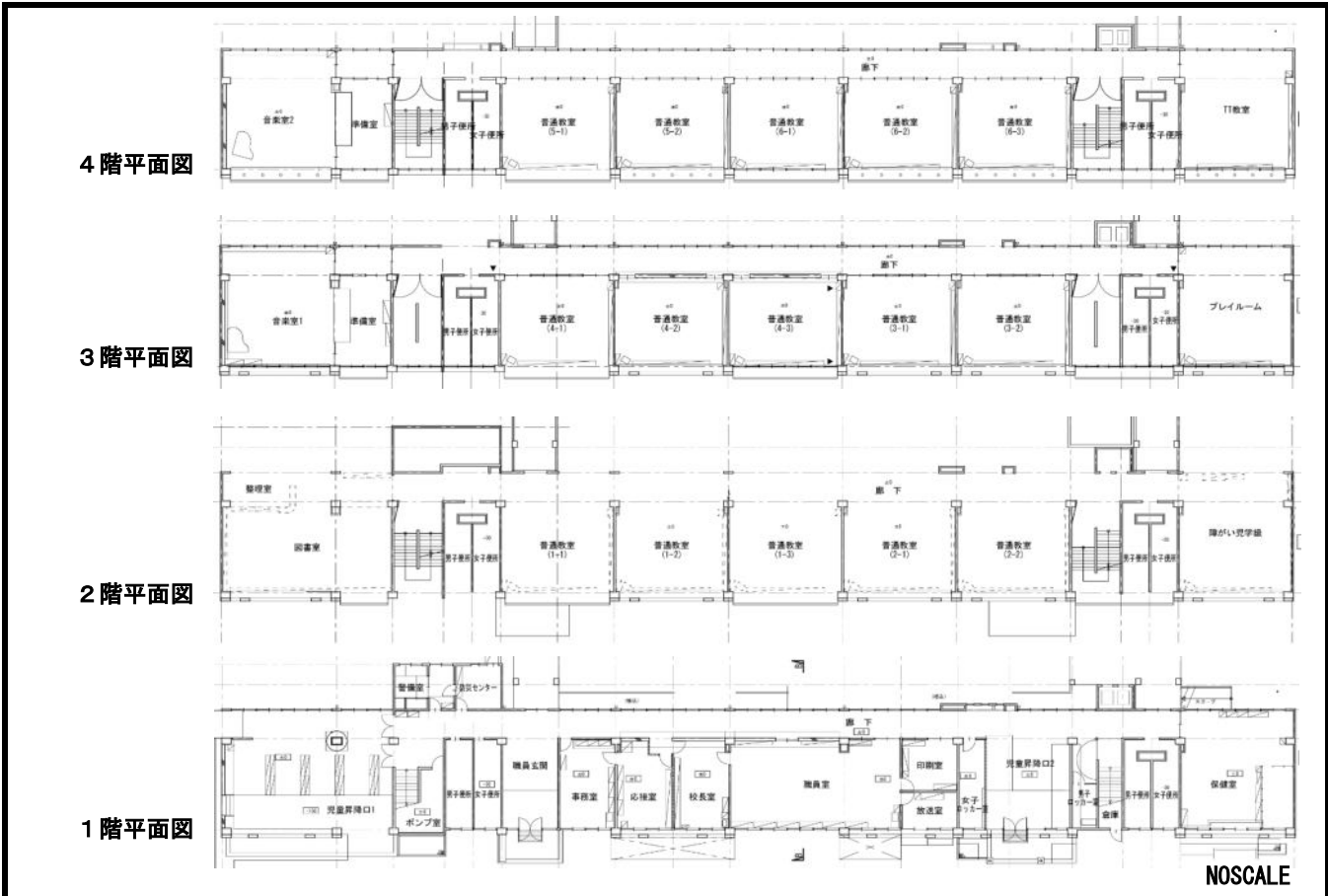
◆建物写真



◆位置情報



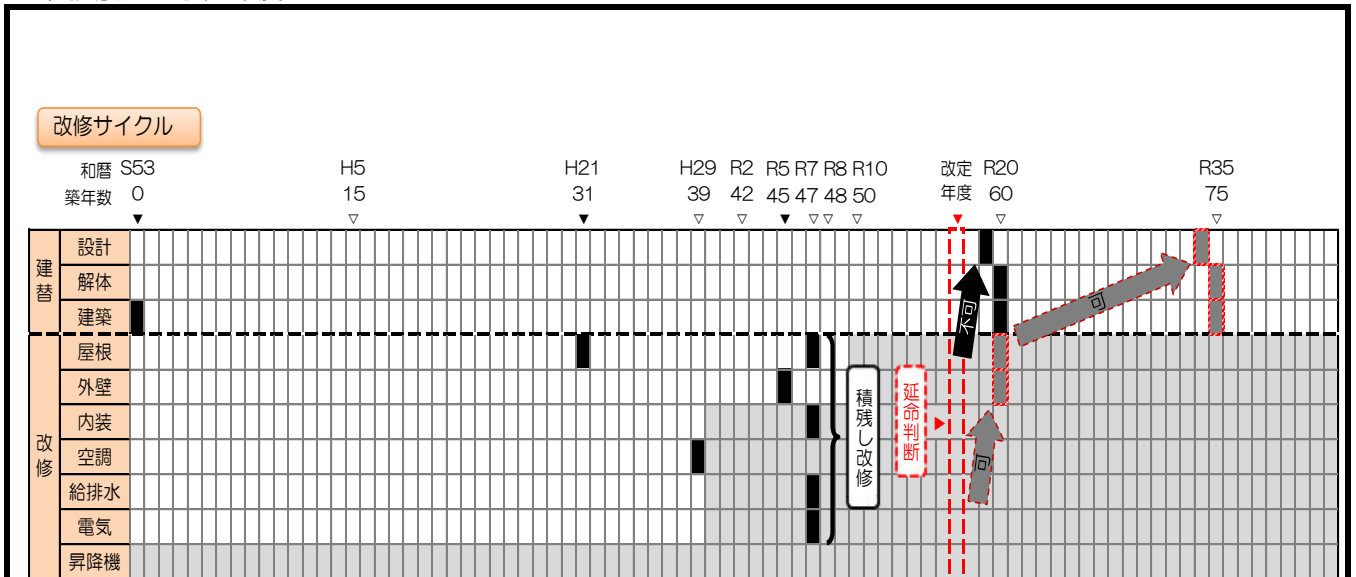
◆建物図等



◆劣化状況等

	構造 仕上	耐用 年数 (a)	直近 改修年度	経過 年数 (b)	耐用 年数比 (b/a)	劣化度評価		危険度評価		
						前回	今回	前回	今回	
						R1 2019	R6 2024	R1 2019	R6 2024	
建築	躯体	RC	60年		46年	77%	d+	b	3++	1
	屋根	露出防水	15年	H21 2009	15年	100%	d	d	3	3
	外壁	その他	15年	R5 2023	1年	7%	d++	a	3+	1
	内装		30年	未改修	46年	153%	d	d		
設備	空調		20年	H29 2017	7年	35%	a	a		
	給排水衛生		30年	R2 2020	4年	13%	d	a		
	電気		30年	未改修	46年	153%	d	d		
	昇降機		30年	R3 2021	3年	10%		a		

◆改修履歴・予定年度



概算事業費

	費用	基本的改修サイクル				実施計画期間 (2026年度~2030年度)					単位 (千円)
		改修① (15年目)	改修② (30年目)	改修③ (45年目)	建替 (60年目)	R8	R9	R10	R11	R12	
						2026 築48年	2027 築49年	2028 築50年	2029 築51年	2030 築52年	
建替	設計	100,000			●						
	解体	170,000			●						
	建築	1,800,000			●						
改修	屋根	19,000	●	●	●	19,000					
	外壁	73,000	●	●	●						
	内装	200,000		●	●						
	空調	110,000		●	●						
	給排水	40,000		●	●						
	電気	30,000		●	●						
	昇降機	5,500		●	●						
事業費 (小計)			92,000	472,000	92,000	2,070,000	19,000				
財源内訳	国費										
	地方債		82,800	424,800	82,800	1,552,500	17,100				
	一般財源		9,200	47,200	9,200	517,500	1,900				
事業費 (合計)			2,726,000								

カルテ更新日	2024年度
	2024/7/26

施設カルテ

施設名称	府中町立府中東小学校	築年数	46年
建物名称	特別教室棟	改修ステージ	第4ステージ

◆施設情報

コード		所管課	施設類型	
施設	建物		大分類	中分類
021	- 002	学校教育課	学校教育系施設	学校

◆建物情報

建設年度	構造	階数	建築面積	延べ面積	備考
S53 1978	RC	地上3階	540.75㎡	1,389.00㎡	H21年度耐震補強工事实施

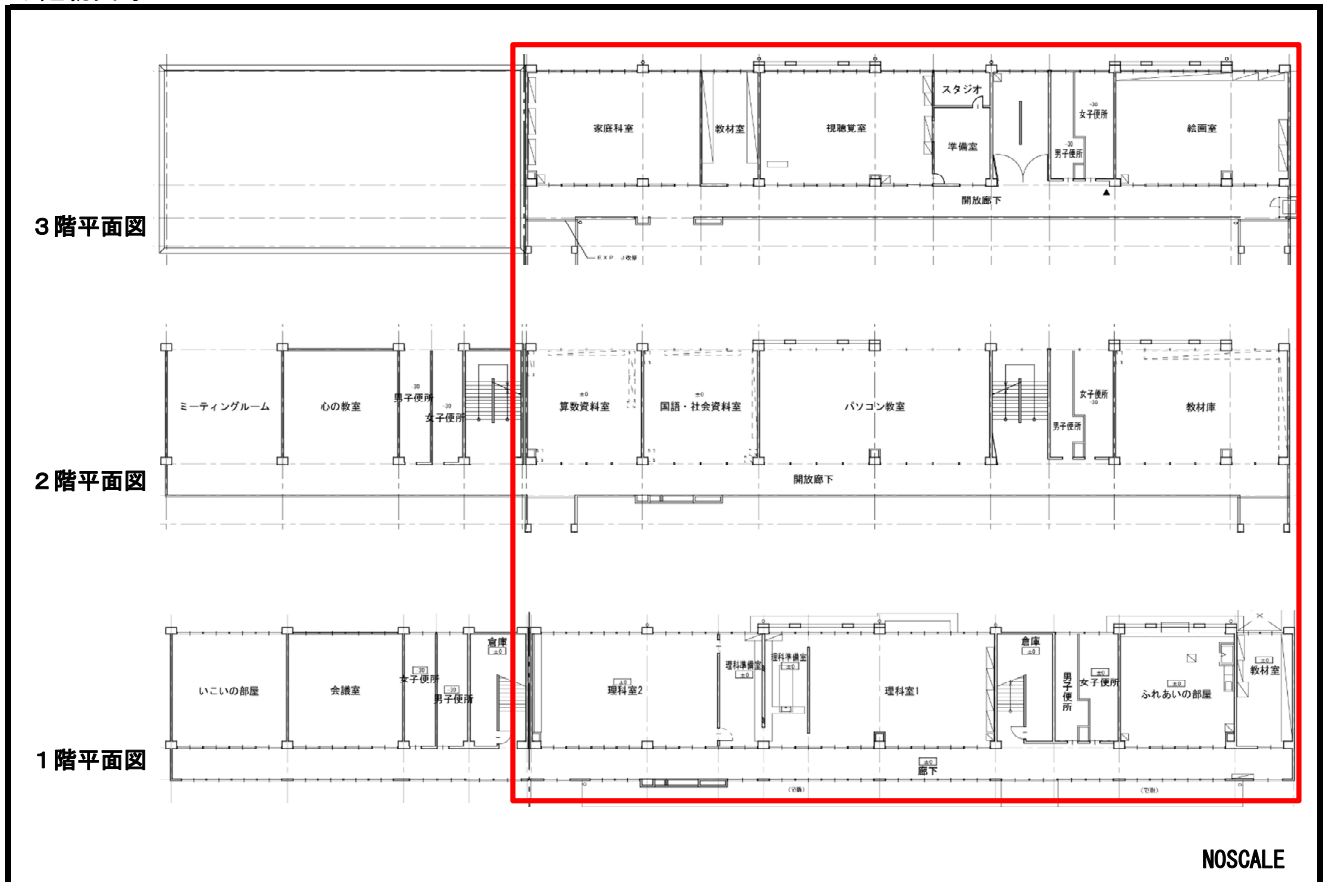
◆建物写真



◆位置情報



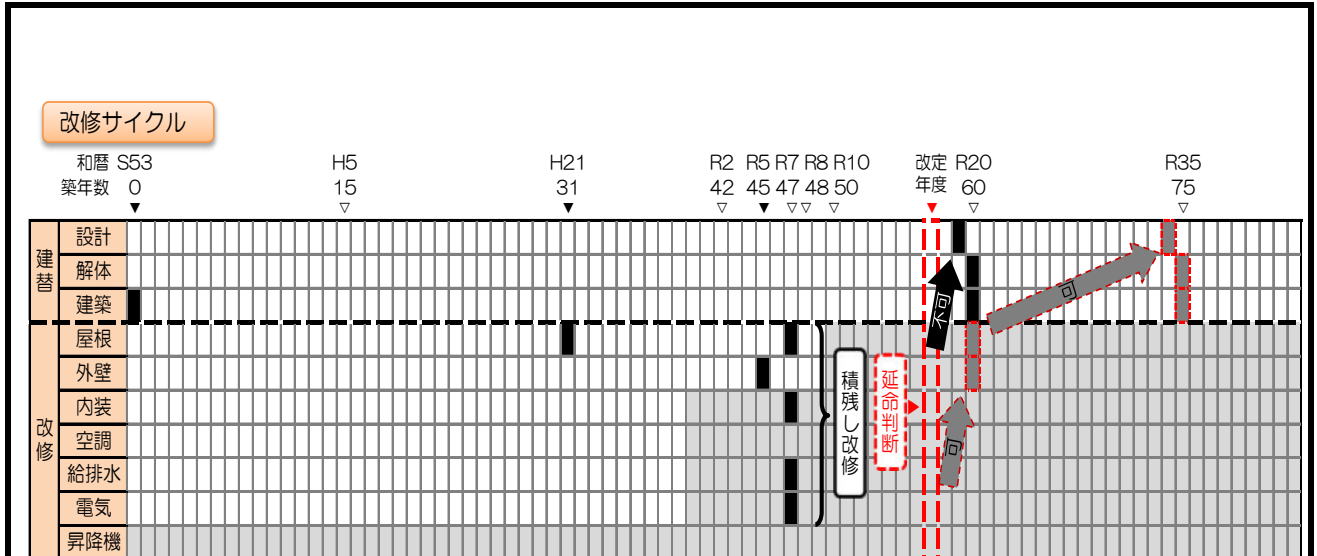
◆建物図等



◆劣化状況等

		構造 仕上	耐用 年数 (a)	直近 改修年度	経過 年数 (b)	耐用 年数比 (b/a)	劣化度評価		危険度評価	
							前回	今回	前回	今回
							R1 2019	R6 2024	R1 2019	R6 2024
建築	躯体	RC	60年		46年	77%	d+	b	3+	1
	屋根	露出防水	15年	H21 2009	15年	100%	b	d	3	3
	外壁	その他	15年	R5 2023	1年	7%	d++	a	3+	1
	内装		30年	未改修	46年	153%	d	d		
設備	空調		20年	未改修	46年	230%				
	給排水衛生		30年	未改修	46年	153%	d	d		
	電気		30年	未改修	46年	153%	d	d		
	昇降機									

◆改修履歴・予定年度



概算事業費

	費用	基本的改修サイクル				実施計画期間(2026年度~2030年度)					単位(千円)
		改修① (15年目)	改修② (30年目)	改修③ (45年目)	建替 (60年目)	R8	R9	R10	R11	R12	
						2026 築48年	2027 築49年	2028 築50年	2029 築51年	2030 築52年	
建替	設計	43,000			●						
	解体	72,000			●						
	建築	750,000			●						
	事業費(小計)										
改修	屋根	13,000	●	●	●	13,000					
	外壁	22,000	●	●	●						
	内装	83,000		●							
	空調	18,000		●							
	給排水	18,000		●							
	電気	13,000		●							
	昇降機										
事業費(小計)		35,000	167,000	35,000	865,000	13,000					
財源内訳	国費										
	地方債	31,500	150,300	31,500	648,700	11,700					
	一般財源	3,500	16,700	3,500	216,300	1,300					
事業費(合計)			1,102,000								

カルテ更新日	2024年度
	2024/7/29

施設カルテ

施設名称	府中町立府中東小学校	築年数	46年
建物名称	給食棟	改修ステージ	第4ステージ

◆施設情報

コード		所管課	施設類型	
施設	建物		大分類	中分類
021	- 003	学校教育課	学校教育系施設	学校

◆建物情報

建設年度	構造	階数	建築面積	延べ面積	備考
S53 1978	S	地上1階	239.20㎡	225.00㎡	

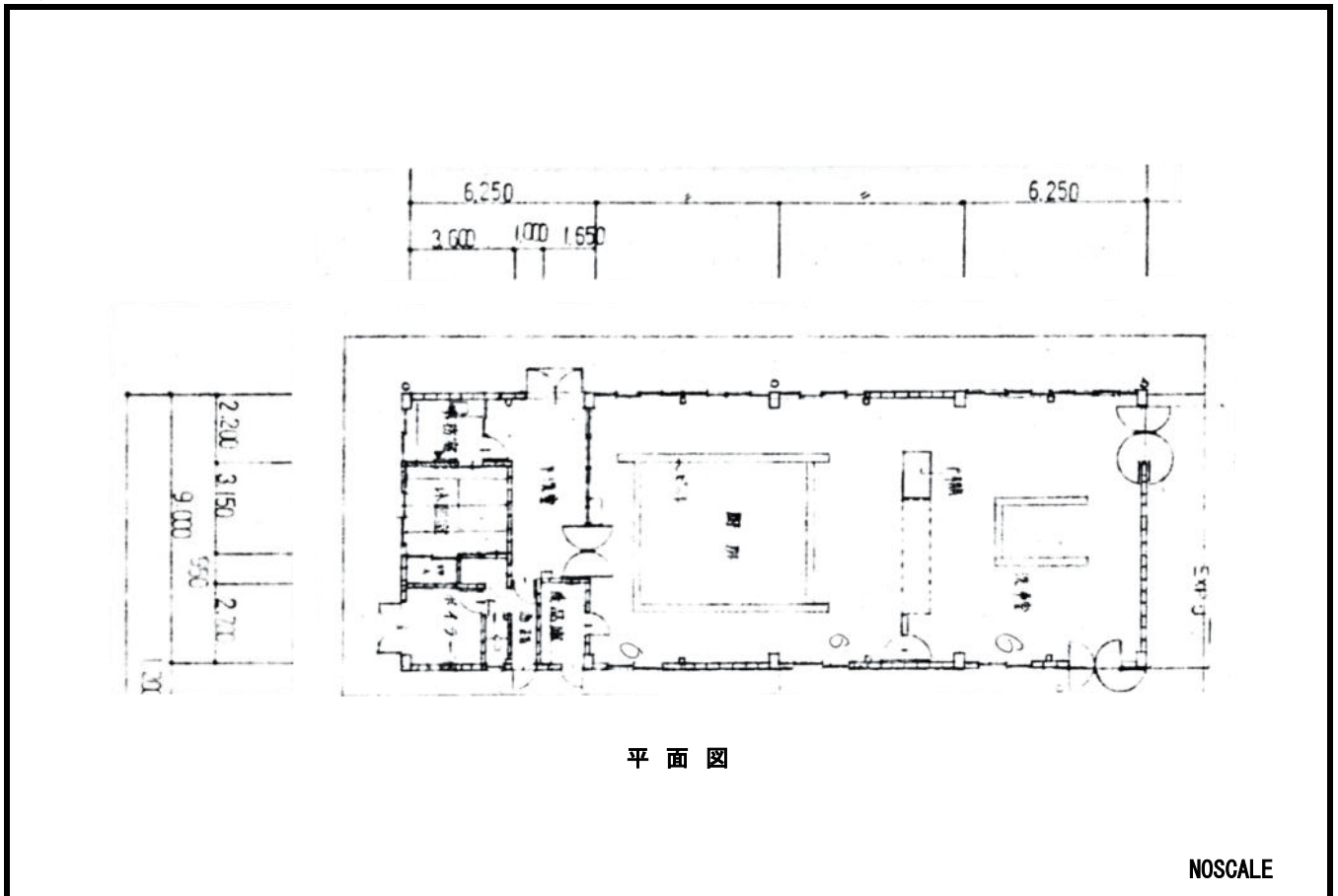
◆建物写真



◆位置情報



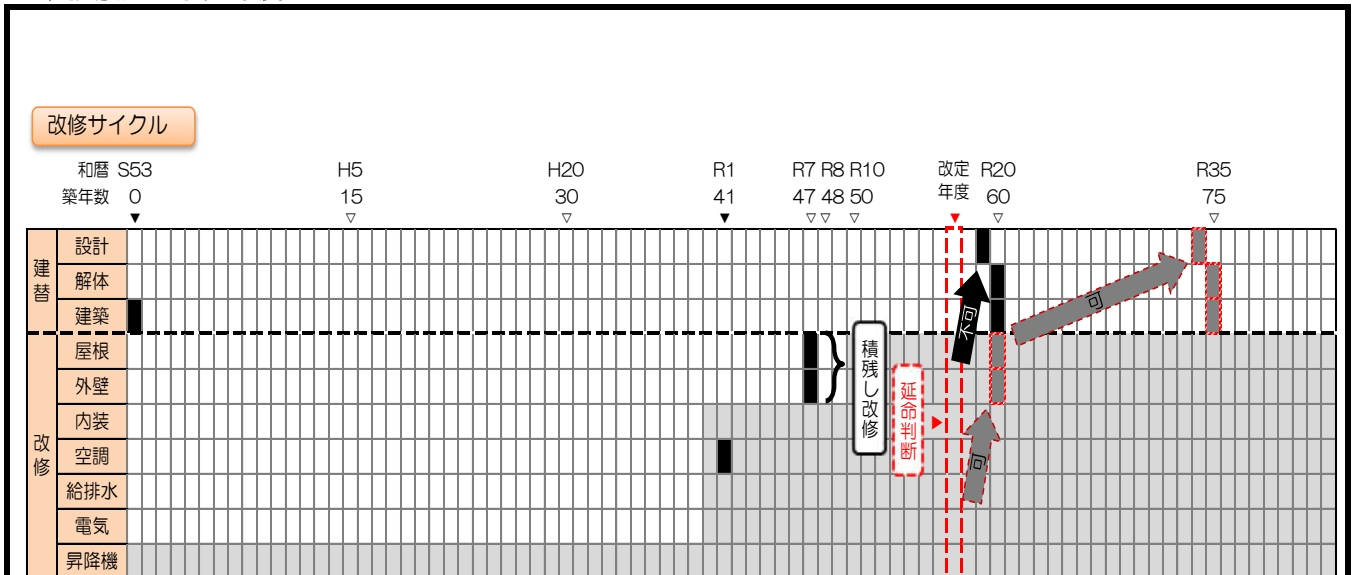
◆建物図等



◆劣化状況等

	構造 仕上	耐用 年数 (a)	直近 改修年度	経過 年数 (b)	耐用 年数比 (b/a)	劣化度評価		危険度評価		
						前回	今回	前回	今回	
						R1 2019	R6 2024	R1 2019	R6 2024	
建築	躯体	S	60年		46年	77%	b	b	1	1
	屋根	鋼板	15年	未改修	46年	307%	d+	d+	3	3
	外壁	その他	15年	未改修	46年	307%	d+	d+	3	3
	内装		30年	未改修	46年	153%	d	d		
設備	空調		20年	R1 2019	5年	25%	a	a		
	給排水衛生		30年	未改修	46年	153%	d	d		
	電気		30年	未改修	46年	153%	d	d		
	昇降機									

◆改修履歴・予定年度



概算事業費

	費用	基本的改修サイクル				実施計画期間(2026年度~2030年度)					単位(千円)
		改修① (15年目)	改修② (30年目)	改修③ (45年目)	建替 (60年目)	R8 2026 築48年	R9 2027 築49年	R10 2028 築50年	R11 2029 築51年	R12 2030 築52年	
		●	●	●	●						
建替	設計 5,800				●						
	解体 9,700				●						
	建築 230,000				●						
改修	屋根 7,500	●	●	●		7,500					
	外壁 3,000	●	●	●		3,000					
	内装 14,000		●								
	空調 2,100		●								
	給排水 2,100		●								
	電気 2,100		●								
	昇降機		●								
	事業費(小計)	10,500	30,800	10,500	245,500	10,500					
財源内訳	国費										
	地方債	9,400	27,700	9,400	184,100	9,400					
	一般財源	1,100	3,100	1,100	61,400	1,100					
	事業費(合計)		297,300								

カルテ更新日	2024年度
	2024/7/29

施設カルテ

施設名称	府中町立府中東小学校	築年数	45年
建物名称	プール	改修ステージ	第3ステージ

◆施設情報

コード		所管課	施設類型	
施設	建物		大分類	中分類
021	- 004	学校教育課	学校教育系施設	学校

◆建物情報

建設年度	構造	階数	建築面積	延べ面積	備考
S54 1979	RC	地上1階	119.00㎡	117.00㎡	建築附属設備(プール槽) 機械装置(ろ過装置、循環ポンプ)

◆建物写真



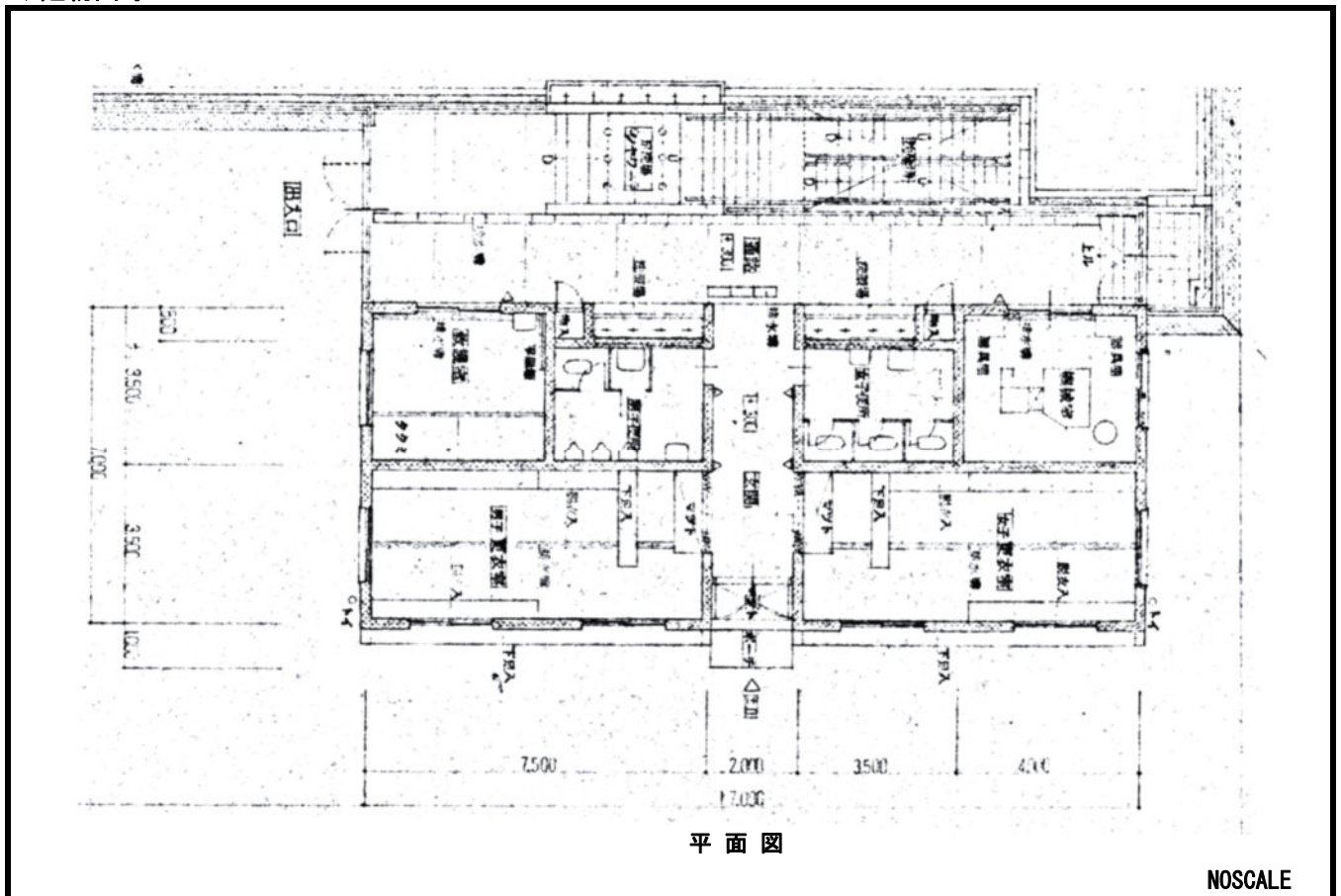
◆位置情報

山田四丁目4番1号



地理院地図

◆建物図等

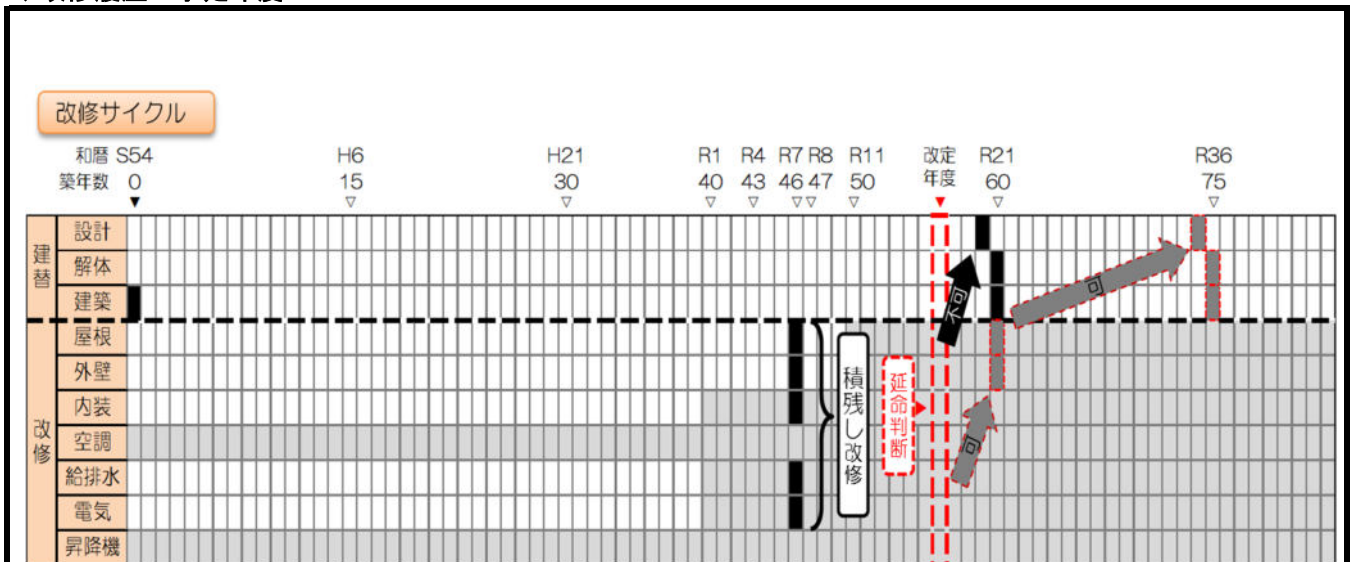


◆劣化状況等

	構造 仕上	耐用 年数 (a)	直近 改修年度	経過 年数 (b)	耐用 年数比 (b/a)	劣化度評価		危険度評価		
						前回	今回	前回	今回	
						R1 2019	R6 2024	R1 2019	R6 2024	
建築	躯体	RC	60年		45年	75%	b	b	1	1
	屋根	その他	15年	未改修	45年	300%	d+	d+	3	3
	外壁	その他	15年	未改修	45年	300%	d+	d+	3	3
	内装		30年	未改修	45年	150%	d	d		
設備	空調									
	給排水衛生		30年	未改修	45年	150%	d	d		
	電気		30年	未改修	45年	150%	d	d		
	昇降機									

※ 建築附属設備、機械装置は、給排水衛生に含む。

◆改修履歴・予定年度



概算事業費

	費用	基本的改修サイクル				実施計画期間(2026年度~2030年度)					単位(千円)
		改修① (15年目)	改修② (30年目)	改修③ (45年目)	建替 (60年目)	R8	R9	R10	R11	R12	
						2026 築47年	2027 築48年	2028 築49年	2029 築50年	2030 築51年	
建替	設計	3,700			●						
	解体	6,100			●						
	建築	63,000			●						
改修	屋根	2,100	●	●	●	2,100					
	外壁	1,600	●	●	●	1,600					
	内装	7,000		●							
	空調			●							
	給排水	1,100		●							
	電気	1,100		●							
	昇降機										
事業費(小計)		3,700	12,900	3,700	72,800	3,700					
財源内訳	国費										
	地方債	3,300	11,600	3,300	54,600	3,300					
	一般財源	400	1,300	400	18,200	400					
事業費(合計)			93,100								

カルテ更新日	2024年度
	2024/7/29

施設カルテ

施設名称	府中町立府中東小学校	築年数	45年
建物名称	屋内運動場	改修ステージ	第3ステージ

◆施設情報

コード		所管課	施設類型	
施設	建物		大分類	中分類
021	- 005	学校教育課	学校教育系施設	学校

◆建物情報

建設年度	構造	階数	建築面積	延べ面積	備考
S54 1979	S	地上2階	1,078.14㎡	1,070.32㎡	H21年度耐震補強工事実施。 R7計画改定から東小児童クラブと統一。

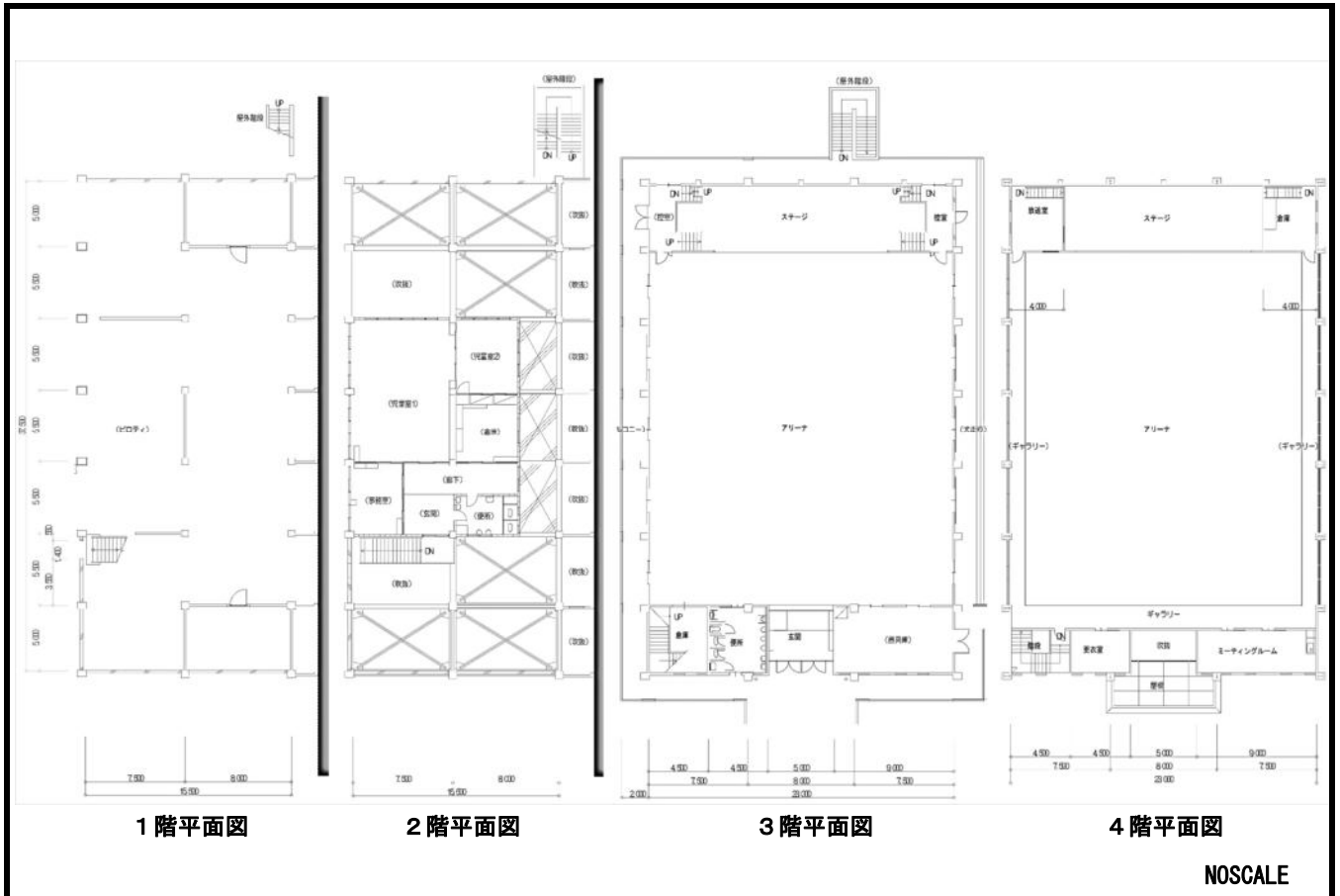
◆建物写真



◆位置情報



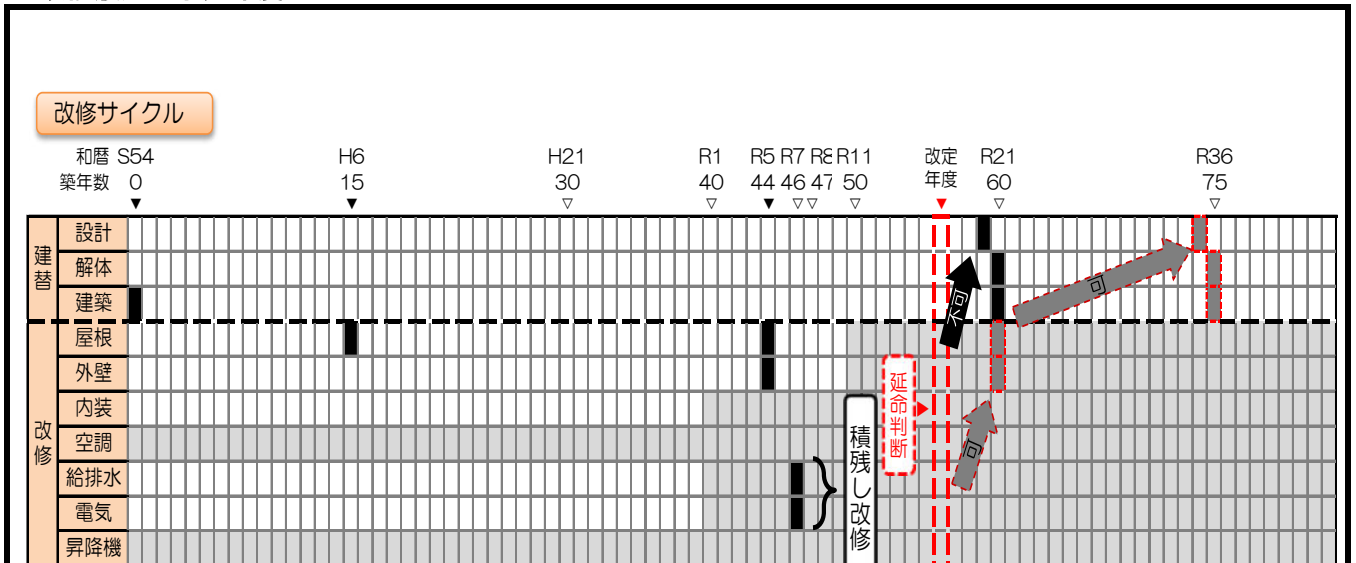
◆建物図等



◆劣化状況等

	構造 仕上	耐用 年数 (a)	直近 改修年度	経過 年数 (b)	耐用 年数比 (b/a)	劣化度評価		危険度評価		
						前回	今回	前回	今回	
						R1 2019	R6 2024	R1 2019	R6 2024	
建築	躯体	S	60年		45年	75%	d++	b	3+	1
	屋根	鋼板	15年	R5 2023	1年	7%	d+	a	3	1
	外壁	その他	15年	R5 2023	1年	7%	d++	a	3+	1
	内装		30年	R5 2023	1年	3%	d+	a		
設備	空調									
	給排水衛生		30年	R2 2020	4年	13%	d	a		
	電気		30年	未改修	45年	150%	d	d		
	昇降機									

◆改修履歴・予定年度



概算事業費

	費用	基本的改修サイクル				計画期間(2026年度~2030年度)				
		改修① (15年目)	改修② (30年目)	改修③ (45年目)	建替 (60年目)	R8	R9	R10	R11	R12
						2026 築47年	2027 築48年	2028 築49年	2029 築50年	2030 築51年
建替	設計	28,000			●					
	解体	69,000			●					
	建築	720,000			●					
改修	屋根	28,000	●	●	●					
	外壁	19,000	●	●	●					
	内装	35,000		●						
	空調									
	給排水	5,100		●						
	電気	6,700		●						
	昇降機									
事業費(小計)		47,000	93,800	47,000	817,000					
財源内訳	国費									
	地方債	42,300	84,400	42,300	612,700					
	一般財源	4,700	9,400	4,700	204,300					
事業費(合計)		1,004,800								

カルテ更新日	2024年度
	2024/7/29

施設カルテ

施設名称	府中町立府中東小学校	築年数	35年
建物名称	普通教室棟	改修ステージ	第3ステージ

◆施設情報

コード		所管課	施設類型	
施設	建物		大分類	中分類
021	- 006	学校教育課	学校教育系施設	学校

◆建物情報

建設年度	構造	階数	建築面積	延べ面積	備考
H1 1989	RC	地上2階		513.97㎡	

◆建物写真

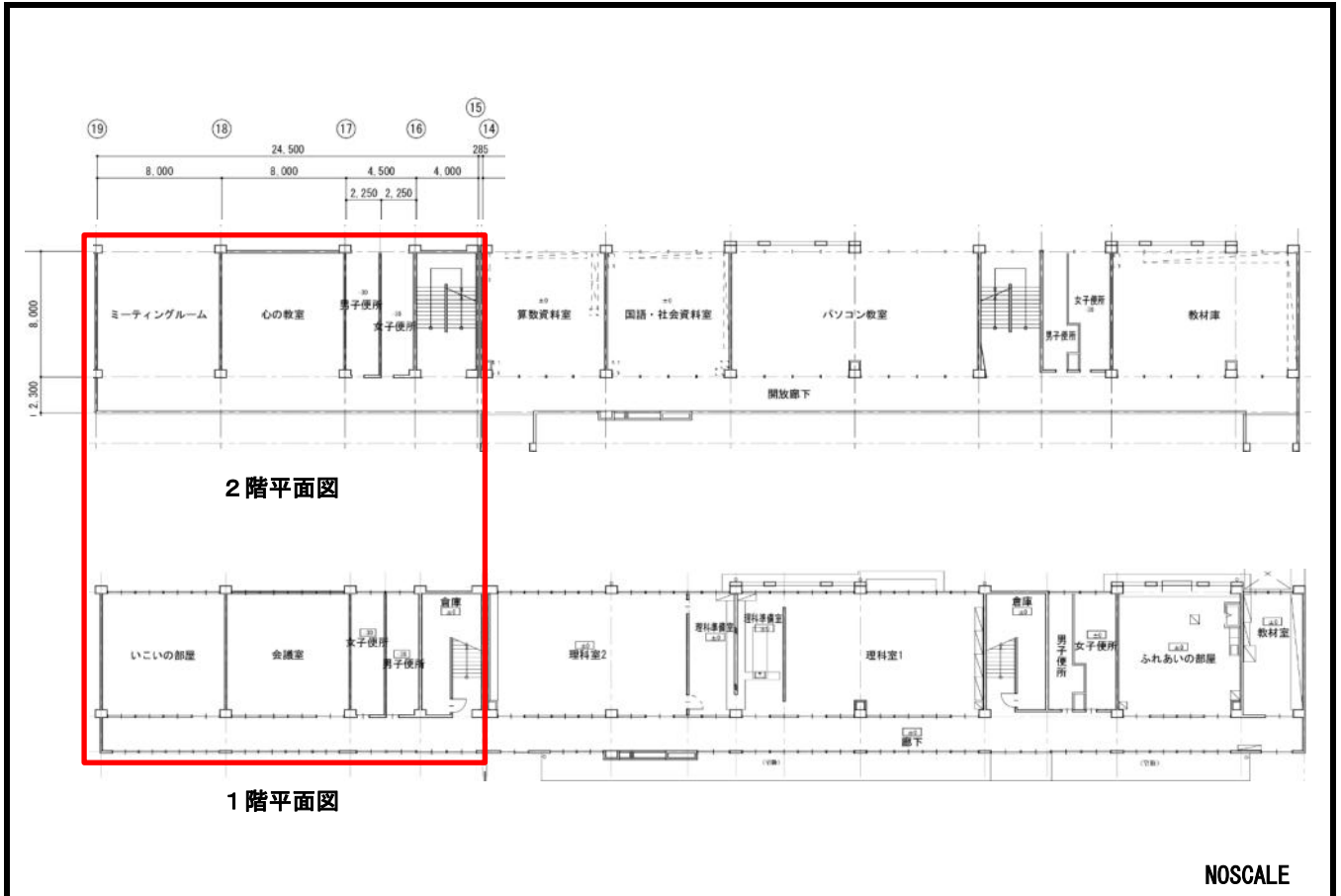


◆位置情報

山田四丁目4番1号



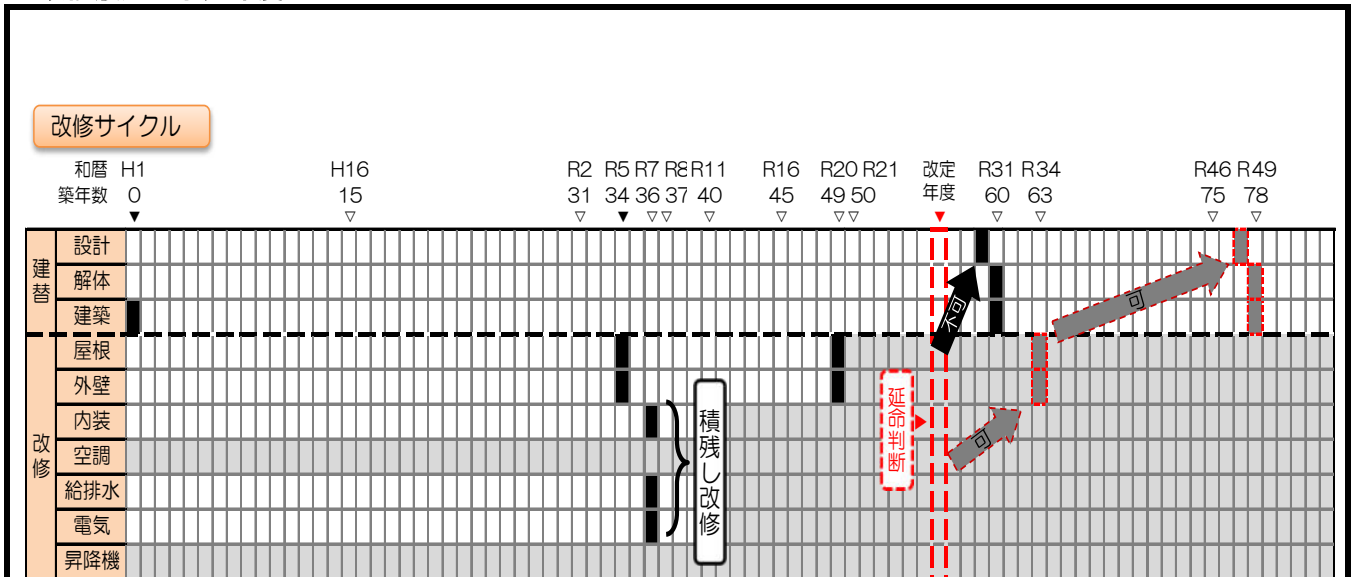
◆建物図等



◆劣化状況等

	構造仕上	耐用年数(a)	直近改修年度	経過年数(b)	耐用年数比(b/a)	劣化度評価		危険度評価		
						前回	今回	前回	今回	
						R1 2019	R6 2024	R1 2019	R6 2024	
建築	躯体	RC	60年		35年	58%	b	b	1	1
	屋根	その他	15年	R5 2023	1年	7%	d+	a	3	1
	外壁	複層塗材	15年	R5 2023	1年	7%	d+	a	3	1
	内装		30年	未改修	35年	117%	d	d		
設備	空調									
	給排水衛生		30年	未改修	35年	117%	d	d		
	電気		30年	未改修	35年	117%	d	d		
	昇降機									

◆改修履歴・予定年度



概算事業費

	費用	基本的改修サイクル				計画期間(2026年度~2030年度)					単位(千円)
		改修① (15年目)	改修② (30年目)	改修③ (45年目)	建替 (60年目)	R8	R9	R10	R11	R12	
						2026 築37年	2027 築38年	2028 築39年	2029 築40年	2030 築41年	
建替	設計	16,000									
	解体	27,000									
改修	建築	280,000									
	屋根	3,800	●								
	外壁	4,100	●	●	●						
	内装	31,000		●							
	空調					31,000					
	給排水	4,800		●		4,800					
	電気	4,800		●		4,800					
	昇降機										
	事業費(小計)		7,900	48,500	7,900	323,000	40,600				
	財源内訳	国費									
地方債		7,100	43,600	7,100	242,200	36,500					
一般財源		800	4,900	800	80,800	4,100					
事業費(合計)			387,300								