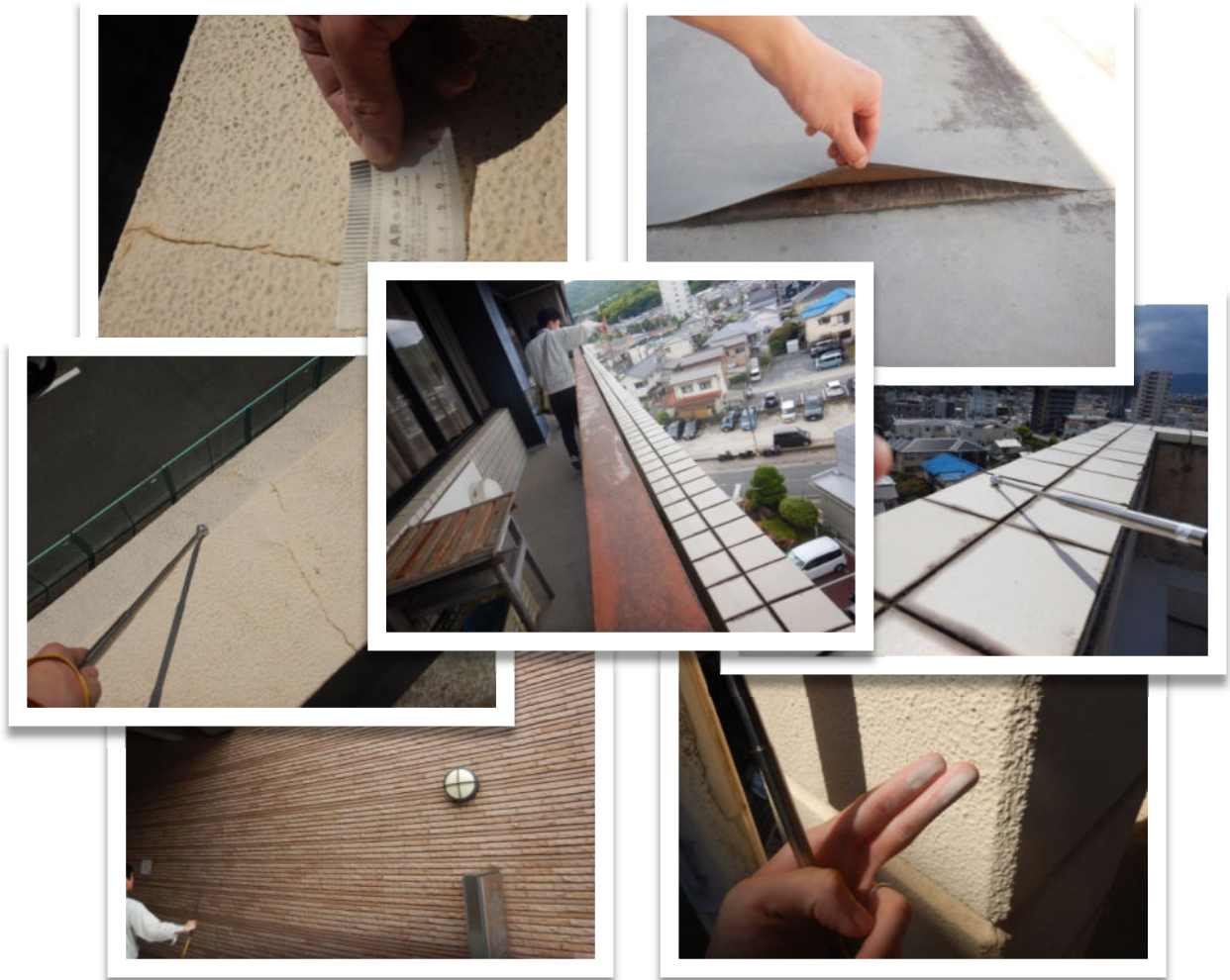


第3章

現状把握と優先順位

第1節 現地調査の実施状況

令和6年度（6月～10月）において、現地調査が可能であったすべての対象建築物（80棟）の調査を実施し、現状を目視確認した上で劣化度評価・危険度評価の更新を行い、各施設カルテに記録しました。



第2節 劣化度評価等の更新

前回の計画を踏まえ、「第4次総合計画後期実施計画」において、状態の悪い（+付き）公共施設の大半の改修を進めたことから、大幅な改善は見られますが、依然積み残し施設は存在します。

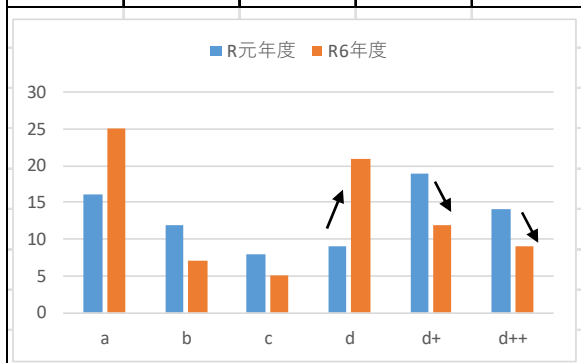
屋根に着目すると、9棟が既に雨漏り状態（d++評価）である他、12棟がいつ雨漏りしてもおかしくない状態（d+評価）で、合計21棟（約3割）が不良状態です。また、外壁に着目すると、7棟に目立つひび割れや欠損等が確認（d++評価）された他、14棟で仕上げ材の劣化や剥離等が確認され（d+評価）、合計21棟（約3割）が不良状態です。継続利用しなければならない建築物が大多数を占めることから、予防保全型維持管理に向けつつ、事後保全の積み残し解消が必要であることがうかがえます。

■図表 3-2-1 劣化度・危険度の各評価件数の集計（令和6年度現地調査実施分のみ）

評価値	劣化度評価係数							危険度評価係数			
	躯体	屋根	外壁	内装	空調	給排水	電気	評価値	躯体	屋根	外壁
a	22	25	27	12	30	21	14	1	59	32	35
b	37	7	8	11	6	8	11	2	13	5	0
c	13	5	0	4	3	3	3	3	6	41	38
d	4	21	23	38	7	37	43	3+	1	1	6
d+	3	12	14	4	0	0	1	3++	0	0	0
d++	0	9	7	0	0	0	0		0	0	0
対象外	1	1	1	11	34	11	8	対象外	1	1	1
合計	80	80	80	80	80	80	80	合計	80	80	80

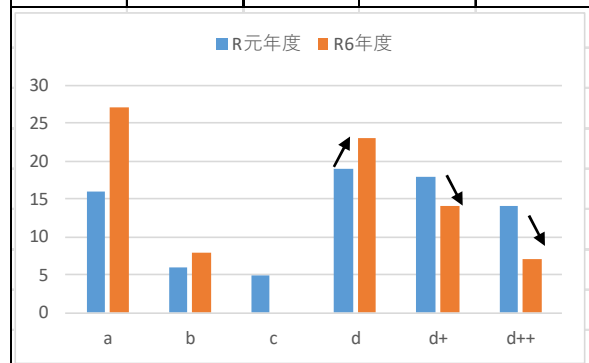
■図表 3-2-2 屋根の劣化度評価件数の変化

	R元年度	R6年度	増減数	変化率
a	16	25	9	56%
b	12	7	-5	-42%
c	8	5	-3	-38%
d	9	21	12	133%
d+	19	12	-7	-37%
d++	14	9	-5	-36%
合計	78	79	1	1%



■図表 3-2-3 外壁の劣化度評価件数の変化

	R元年度	R6年度	増減数	変化率
a	16	27	11	69%
b	6	8	2	33%
c	5	0	-5	-100%
d	19	23	4	21%
d+	18	14	-4	-22%
d++	14	7	-7	-50%
合計	78	79	1	1%



（R6年度の合計数は、屋根・外壁の対象外（府中東小学校屋内運動場内に所在する留守家庭児童会）を除いた数。）

■図表 3-2-4 対象建築物の劣化度・危険度評価一覧

No.	コード	施設・建物名称	劣化度評価						危険度評価				
			躯体	屋根	外壁	内装	空調	給排水衛生	電気	躯体	屋根	外壁	
1	001-001	ダーナサインス（鶴江仮住宅）	b	d	d				d	d	1	3	3
2	002-001	役場本庁舎	b	d	d+	d	b	d	d	1	3	3+	
3	003-001	マエダハウジング府中町ふれあい福祉センター	a	a	a	c	d	c	c	1	1	1	
4	004-001	シルバーワークプラザ	a	a	a	b	a	b	b	1	1	1	
5	005-001	福寿館	b	d+	d+	d	d	d	d	1	3	3	
6	006-001	マイ・フロー南交流センター	a	d	d+	b	b	b	b	1	3	3	
7	007-001	水分峡森林公園 管理棟	b	d	d			c	c	1	3	3	
8	007-002	水分峡森林公園 作業棟	a	d	d					1	3	3	
9	008-004	環境センター 管理棟	b	b	a	d		d	d	1	1	1	
10	008-005	環境センター 大型ごみ・分解作業場	b	d	d					1	3	3	
11	008-006	環境センター リサイクル施設	a	d	d					1	3	3	
12	008-007	環境センター 有価物等選別場	b	d	d					1	3	3	
13	009-001	鶴江地区センター	a	a	a	b	d	b	b	1	1	1	
14	010-001	府中東地区センター	b	a	a	d	b	d	d	1	1	1	
15	011-001	総社会館	b	d	d	d	d	d	d	1	3	3	
16	013-001	安芸府中商工センター 本館	b	a	d	d	a	d	d	1	1	3	
17	015-001	府中町商工会事務所	b	a	d	d	b	d	d	1	1	3	
18	016-001	青崎東住宅 1号棟	b	a	b					1	1	1	
19	016-002	青崎東住宅 2号棟	b	a	b					1	1	1	
20	016-003	青崎東住宅 集会所	b	d	d	d		d	d	1	3	3	
21	020-001	府中北小学校 校舎	d+	d++	d++	d	a	d	d	3+	3+	3+	
22	020-002	府中北小学校 給食棟	b	d++	d+	d	a	d	d	1	3	3	
23	020-004	府中北小学校 屋内運動場	b	d++	d	d		a	d	1	3	3	
24	020-005	府中北小学校 プール	b	d+	d	d		d	d	1	3	3	
25	021-001	府中東小学校 管理教室棟	b	d	a	d	a	a	d	1	3	1	
26	021-002	府中東小学校 特別教室棟	b	d	a	d		d	d	1	3	1	
27	021-003	府中町立府中東小学校 給食棟	b	d+	d+	d	a	d	d	1	3	3	
28	021-004	府中東小学校 プール	b	d+	d+	d		d	d	1	3	3	
29	021-005	府中東小学校 屋内運動場	b	a	a	a		a	d	1	1	1	
30	021-006	府中東小学校 普通教室棟	b	a	a	d		d	d	1	1	1	
31	022-001・002	府中小学校 普通教室棟（20-1、20-2）	a	b	b	a	a	a	a	1	1	1	
32	022-003	府中小学校 東棟（3-2）	c	b	b	d	b	d	d	2	1	1	
33	022-004	府中小学校 特別教室棟（5）	c	a	a	d	d	b	d	2	1	1	
34	022-005	府中小学校 屋内運動場（12）	c	a	a	d		d	a	2	1	1	
35	022-006	府中小学校 給食棟（13）	c	d++	d	c	a	d	d	2	3	3	
36	022-007	府中小学校 プール	b	d++	d+	d		d	d	1	3	3	
37	023-001	府中中央小学校 校舎	a	b	b	a	a	a	a	1	1	1	
38	023-002	府中中央小学校 給食棟（2-1、2-2）	c	d++	d	c	a	d	d	2	3	3	
39	023-003	府中中央小学校 屋内運動場（3）	c	d+	d+	b		d	b	2	3	3	
40	023-006	府中中央小学校 プール	d+	d+	d++	d		c	a	3	3	3+	
41	023-007	府中中央小学校 普通教室及び放課後児童クラブ(7)	a	a	a	a	a	a	a	1	1	1	
42	024-001	府中南小学校 校舎（14-1、14-2、14-4）	c	c	a	d	a	a	d	2	2	1	
43	024-002	府中南小学校 校舎（14-3）	c	c	a	d	a	a	d	2	2	1	
44	024-004	府中南小学校 校舎（22-1、22-2）	c	c	a	d		d	d	2	2	1	
45	024-005	府中南小学校 特別教室棟（23）	b	d	d+	d	a	a	d	1	3	3	
46	024-006	府中南小学校 給食棟（16-1、16-2）	c	c	d	d	a	d	d	2	2	3	
47	024-008	府中南小学校 プール	b	d+	d	d		d	d	1	3	3	
48	025-001	府中中学校 管理教室棟（1-2）	d	a	a	a	a	a	a	3	1	1	
49	025-002	府中中学校 特別教室棟	a	a	a	a	a	a	a	1	1	1	
50	025-003	府中中学校 給食棟	a	a	a	d+	a	a	a	1	1	1	

No.	コード	施設・建物名称	劣化度評価							危険度評価		
			躯体	屋根	外壁	内装	空調	給排水衛生	電気	躯体	屋根	外壁
51	025-005	府中中学校 屋内体育場 (5)	c	d+	d+	b		b	b	2	3	3
52	025-006	府中中学校 プール	d+	d++	d++	d+		d	d+	3	3	3+
53	026-001	府中緑ヶ丘中学校 管理教室棟 (1-1,1-2,7,8,10)	b	a	a	d	a	a	d	1	1	1
54	026-002	府中緑ヶ丘中学校 校舎 (2-1,2-2)	b	a	a	d	d	a	d	1	1	1
55	026-003	府中緑ヶ丘中学校 給食棟 (3-1,3-2)	b	d+	d++	d	a	d	d	1	3	3
56	026-004	府中緑ヶ丘中学校 プール	b	d+	d++	d+		d	d	1	3	3
57	026-005	府中緑ヶ丘中学校 屋内体育場 (5)	b	d	d+	b		d	b	1	3	3
58	026-010	府中緑ヶ丘中学校 更衣室 (13)	b	d	d	c			c	1	3	3
59	026-011	府中緑ヶ丘中学校 多目的教室 (14)	a	d	d	b	c		b	1	3	3
60	026-012	府中緑ヶ丘中学校 特別支援学級 (15)	a	d	d	b	c		b	1	3	3
61	026-014	府中緑ヶ丘中学校 クラブハウス	a	a	a	a		a	a	1	1	1
62	027-001	府中中央小学校区留守家庭児童会 (1)	b	d	d	d	a	d	d	1	3	3
63	027-002	府中中央小学校区留守家庭児童会 (2)	b	d	d	b	a	b	b	1	3	3
64	028-001	府中東小学校区留守家庭児童会				d		d	d			
65	029-001	府中南小学校区留守家庭児童会 (1)	b	a	a	d	d	d	d	1	1	1
66	029-002	府中南小学校区留守家庭児童会 (2)	a	a	a	a	a	a	a	1	1	1
67	030-001	府中北小学校区留守家庭児童会	d	d+	d+					3	3	3
68	032-001	安芸府中生涯学習センターくすのきプラザ	a	d+	d+	b	c	b	b	1	3	3+
69	033-003	府中公民館	a	a	a	a	a	a	a	1	1	1
70	034-001・002・005	府中南公民館	d	d++	d++	d+	a	d	d	3	3	3
71	035-001	体育場	d	d	d++	d		d	d	3	3	3+
72	036-001	南体育場	b	c	a	d		a	d	1	2	1
73	037-001	チェリーゴード空城パーク 管理棟	b	d++	d+	d	a	d	d	1	3	3
74	038-001	WACTORYパーク揚倉山 管理棟	a	a	a	b	a	b	b	1	1	1
75	039-002	消防団第2分団詰所	a	a	a	a	a	a	a	1	1	1
76	040-001	消防団第3分団詰所	a	b	b	a	a	a	a	1	1	1
77	041-001	消防庁舎	c	a	d	d	d	d	d	2	1	3
78	042-001	防災倉庫	a	b	b					1	1	1
79	043-001	府中北交流センター	a	b	b	a	a	a	a	1	1	1
80	044-001	千代東町内会集会所	c	d	d					2	3	3

(濃いグレー表示箇所は対象外部位を示します。)

第3節 総合評価係数（建替え優先順位）の更新

劣化度評価等の更新内容を総合評価係数に反映した結果は次表のとおりです。

■図表 3-3-1 総合評価係数一覧（コード順）

No.	所管課	コード	施設・建物名称	構造	耐用年数	残存耐用年数	備考	総合評価係数
1	管財課	001-001	ターナシナス（鶴江仮住宅）	RC	60年	19年		35.541
2	総務課	002-001	役場本庁舎	RC	60年	18年		27.917
3	福祉課	003-001	メガハウジング府中町ふれあい福祉センター	S	60年	32年		61.502
4	高齢介護課	004-001	シルバーワークプラザ	S	60年	37年		77.026
5	健康推進課	005-001	福寿館	RC	60年	16年		25.416
6	住民課	006-001	マイ・フローラ南交流センター	RC	60年	44年		58.428
7	環境課	007-001	水分峡森林公園 管理棟	W	40年	12年		35.285
8	環境課	007-002	水分峡森林公園 作業棟	W	40年	22年		54.338
9	環境課	008-004	環境センター 管理棟	S	60年	21年		46.196
10	環境課	008-005	環境センター 大型ごみ・分解作業場	S	60年	22年		43.282
11	環境課	008-006	環境センター リサイクル施設	S	60年	33年		56.764
12	環境課	008-007	環境センター 有価物等選別場	S	60年	15年		17.651
13	自治振興課	009-001	鶴江地区センター	S	60年	38年		71.041
14	自治振興課	010-001	府中東地区センター	S	60年	17年		40.633
15	自治振興課	011-001	総社会館	RC	60年	26年		36.517
16	自治振興課	013-001	安芸府中商工センター 本館	RC	60年	20年		38.954
17	自治振興課	015-001	府中町商工会事務所	RC	60年	20年		39.534
18	建築課	016-001	青崎東住宅 1号棟	RC	60年	14年		44.496
19	建築課	016-002	青崎東住宅 2号棟	RC	60年	15年		46.092
20	建築課	016-003	青崎東住宅 集会所	RC	60年	15年		14.797
21	学校教育課	020-001	府中北小学校 校舎	RC	60年	16年		15.280
22	学校教育課	020-002	府中北小学校 給食棟	S	60年	16年		25.031
23	学校教育課	020-004	府中北小学校 屋内運動場	S	60年	17年		27.377
24	学校教育課	020-005	府中北小学校 プール	RC	60年	17年		30.011
25	学校教育課	021-001	府中東小学校 管理教室棟	RC	60年	13年		32.486
26	学校教育課	021-002	府中東小学校 特別教室棟	RC	60年	13年		29.993
27	学校教育課	021-003	府中町立府中東小学校 給食棟	S	60年	13年		12.539
28	学校教育課	021-004	府中東小学校 プール	RC	60年	14年		12.898
29	学校教育課	021-005	府中東小学校 屋内運動場	S	60年	14年		41.138
30	学校教育課	021-006	府中東小学校 普通教室棟	RC	60年	24年		47.675
31	学校教育課	022-001・002	府中小学校 普通教室棟（20-1、20-2）	RC	60年	48年		84.182
32	学校教育課	022-003	府中小学校 東棟（3-2）	RC	60年	9年		26.614
33	学校教育課	022-004	府中小学校 特別教室棟（5）	RC	60年	5年		22.971
34	学校教育課	022-005	府中小学校 屋内運動場（12）	S	60年	9年		29.132
35	学校教育課	022-006	府中小学校 給食棟（13）	S	60年	9年		9.892
36	学校教育課	022-007	府中小学校 プール	RC	60年	23年		30.035
37	学校教育課	023-001	府中中央小学校 校舎	RC	60年	50年		85.857
38	学校教育課	023-002	府中中央小学校 給食棟（2-1、2-2）	S	60年	3年		6.827
39	学校教育課	023-003	府中中央小学校 屋内運動場（3）	S	60年	4年		15.526
40	学校教育課	023-006	府中中央小学校 プール	CB	40年	-16年	解体予定	3.873
41	学校教育課	023-007	府中中央小学校 普通教室及び放課後児童クラブ（7）	LS	40年	38年		92.530
42	学校教育課	024-001	府中南小学校 校舎（14-1、14-2、14-4）	RC	60年	2年		17.912
43	学校教育課	024-002	府中南小学校 校舎（14-3）	RC	60年	9年		28.306
44	学校教育課	024-004	府中南小学校 校舎（22-1、22-2）	RC	60年	11年		28.134
45	学校教育課	024-005	府中南小学校 特別教室棟（23）	RC	60年	25年		38.011
46	学校教育課	024-006	府中南小学校 給食棟（16-1、16-2）	S	60年	5年		9.643
47	学校教育課	024-008	府中南小学校 プール	RC	60年	21年		33.619
48	学校教育課	025-001	府中中学校 管理教室棟（1-2）	RC	60年	-1年		16.540
49	学校教育課	025-002	府中中学校 特別教室棟	RC	60年	52年		89.300
50	学校教育課	025-003	府中中学校 給食棟	S	60年	52年		83.337

No.	所管課	コード	施設・建物名称	構造	耐用年数	残存耐用年数	備考	総合評価係数
51	学校教育課	025-005	府中中学校 屋内体育場 (5)	RC	60年	1年		12.826
52	学校教育課	025-006	府中中学校 プール	CB	40年	-16年	解体予定	2.807
53	学校教育課	026-001	府中緑ヶ丘中学校 管理教室棟 (1-1,1-2,7,8,10)	RC	60年	15年		40.181
54	学校教育課	026-002	府中緑ヶ丘中学校 校舎 (2-1,2-2)	RC	60年	15年		37.490
55	学校教育課	026-003	府中緑ヶ丘中学校 給食棟 (3-1,3-2)	S	60年	15年		12.097
56	学校教育課	026-004	府中緑ヶ丘中学校 プール	RC	60年	15年		11.374
57	学校教育課	026-005	府中緑ヶ丘中学校 屋内体育場 (5)	RC	60年	15年		30.047
58	学校教育課	026-010	府中緑ヶ丘中学校 更衣室 (13)	LS	40年	15年		37.933
59	学校教育課	026-011	府中緑ヶ丘中学校 多目的教室 (14)	LS	40年	21年		47.810
60	学校教育課	026-012	府中緑ヶ丘中学校 特別支援学級 (15)	LS	40年	23年		50.413
61	学校教育課	026-014	府中緑ヶ丘中学校 クラブハウス	RC	60年	54年		90.820
62	社会教育課	027-001	府中中央小学校区留守家庭児童会 (1)	S	60年	26年		40.141
63	社会教育課	027-002	府中中央小学校区留守家庭児童会 (2)	LS	40年	16年		43.377
64	社会教育課	028-001	府中東小学校区留守家庭児童会	RC	60年	17年		41.715
65	社会教育課	029-001	府中南小学校区留守家庭児童会 (1)	S	60年	27年		50.469
66	社会教育課	029-002	府中南小学校区留守家庭児童会 (2)	LS	40年	33年		90.200
67	社会教育課	030-001	府中北小学校区留守家庭児童会	LS	40年	-1年	解体予定	11.914
68	社会教育課	032-001	安芸府中生涯学習センターくすのきプラザ	SRC	60年	41年		48.728
69	社会教育課	033-003	府中公民館	RC	60年	56年		94.673
70	社会教育課	034-001・002・005	府中南公民館	RC	60年	-3年	複合化検討	3.598
71	社会教育課	035-001	体育場	RC	60年	-8年	複合化検討	3.944
72	社会教育課	036-001	南体育場	RC	60年	22年		47.234
73	社会教育課	037-001	チアリーゴード空城パーク 管理棟	RC	60年	20年		27.432
74	社会教育課	038-001	WACTORYパーク揚倉山 管理棟	RC	60年	37年		75.101
75	消防本部	039-002	消防団第2分団詰所	RC	60年	55年		93.893
76	消防本部	040-001	消防団第3分団詰所	S	60年	51年		88.880
77	消防本部	041-001	消防庁舎	RC	60年	10年		23.787
78	危機管理課	042-001	防災倉庫	LS	40年	28年		80.584
79	建築課	043-001	府中北交流センター	RC	60年	51年		88.880
80	自治振興課	044-001	千代東町内会集会所	W	40年	3年		56.539

(残存耐用年数とは、構造別に定めた耐用年数から築年数を控除した年数であり、絶対的なものではありません。)

■図表 3-3-2 総合評価係数一覧（昇順・建替え優先順位）

No.	所管課	コード	施設・建物名称	構造	耐用年数	残存耐用年数	備考	総合評価係数
52	学校教育課	025-006	府中中学校 プール	CB	40年	-16年	解体予定	2.807
70	社会教育課	034-001・002・005	府中南公民館	RC	60年	-3年	複合化検討	3.598
40	学校教育課	023-006	府中中央小学校 プール	CB	40年	-16年	解体予定	3.873
71	社会教育課	035-001	体育場	RC	60年	-8年	複合化検討	3.944
38	学校教育課	023-002	府中中央小学校 給食棟 (2-1, 2-2)	S	60年	3年		6.827
46	学校教育課	024-006	府中南小学校 給食棟 (16-1, 16-2)	S	60年	5年		9.643
35	学校教育課	022-006	府中小学校 給食棟 (13)	S	60年	9年		9.892
56	学校教育課	026-004	府中緑ヶ丘中学校 プール	RC	60年	15年		11.374
67	社会教育課	030-001	府中北小学校区留守家庭児童会	LS	40年	-1年	解体予定	11.914
55	学校教育課	026-003	府中緑ヶ丘中学校 給食棟 (3-1,3-2)	S	60年	15年		12.097
27	学校教育課	021-003	府中町立府中東小学校 給食棟	S	60年	13年		12.539
51	学校教育課	025-005	府中中学校 屋内体育場 (5)	RC	60年	1年		12.826
28	学校教育課	021-004	府中東小学校 プール	RC	60年	14年		12.898
20	建築課	016-003	青崎東住宅 集会所	RC	60年	15年		14.797
21	学校教育課	020-001	府中北小学校 校舎	RC	60年	16年		15.280
39	学校教育課	023-003	府中中央小学校 屋内運動場 (3)	S	60年	4年		15.526
48	学校教育課	025-001	府中中学校 管理教室棟 (1-2)	RC	60年	-1年		16.540
12	環境課	008-007	環境センター 有価物等選別場	S	60年	15年		17.651
42	学校教育課	024-001	府中南小学校 校舎 (14-1, 14-2, 14-4)	RC	60年	2年		17.912
33	学校教育課	022-004	府中小学校 特別教室棟 (5)	RC	60年	5年		22.971
77	消防本部	041-001	消防庁舎	RC	60年	10年		23.787
22	学校教育課	020-002	府中北小学校 給食棟	S	60年	16年		25.031
5	健康推進課	005-001	福寿館	RC	60年	16年		25.416
32	学校教育課	022-003	府中小学校 東棟 (3-2)	RC	60年	9年		26.614
23	学校教育課	020-004	府中北小学校 屋内運動場	S	60年	17年		27.377
73	社会教育課	037-001	チェリーゴード空城パーク 管理棟	RC	60年	20年		27.432
2	総務課	002-001	役場本庁舎	RC	60年	18年		27.917
44	学校教育課	024-004	府中南小学校 校舎 (22-1, 22-2)	RC	60年	11年		28.134
43	学校教育課	024-002	府中南小学校 校舎 (14-3)	RC	60年	9年		28.306
34	学校教育課	022-005	府中小学校 屋内運動場 (12)	S	60年	9年		29.132
26	学校教育課	021-002	府中東小学校 特別教室棟	RC	60年	13年		29.993
24	学校教育課	020-005	府中北小学校 プール	RC	60年	17年		30.011
36	学校教育課	022-007	府中小学校 プール	RC	60年	23年		30.035
57	学校教育課	026-005	府中緑ヶ丘中学校 屋内体育場 (5)	RC	60年	15年		30.047
25	学校教育課	021-001	府中東小学校 管理教室棟	RC	60年	13年		32.486
47	学校教育課	024-008	府中南小学校 プール	RC	60年	21年		33.619
7	環境課	007-001	水分岐森林公園 管理棟	W	40年	12年		35.285
1	管財課	001-001	ダ-ナサイナス (鶴江仮住宅)	RC	60年	19年		35.541
15	自治振興課	011-001	総社会館	RC	60年	26年		36.517
54	学校教育課	026-002	府中緑ヶ丘中学校 校舎 (2-1,2-2)	RC	60年	15年		37.490
58	学校教育課	026-010	府中緑ヶ丘中学校 更衣室 (13)	LS	40年	15年		37.933
45	学校教育課	024-005	府中南小学校 特別教室棟 (23)	RC	60年	25年		38.011
16	自治振興課	013-001	安芸府中商工センター 本館	RC	60年	20年		38.954
17	自治振興課	015-001	府中町商工会事務所	RC	60年	20年		39.534
62	社会教育課	027-001	府中中央小学校区留守家庭児童会 (1)	S	60年	26年		40.141
53	学校教育課	026-001	府中緑ヶ丘中学校 管理教室棟 (1-1,1-2,7,8,10)	RC	60年	15年		40.181
14	自治振興課	010-001	府中東地区センター	S	60年	17年		40.633
29	学校教育課	021-005	府中東小学校 屋内運動場	S	60年	14年		41.138
64	社会教育課	028-001	府中東小学校区留守家庭児童会	RC	60年	17年		41.715
10	環境課	008-005	環境センター 大型ごみ・分解作業場	S	60年	22年		43.282

No.	所管課	コード	施設・建物名称	構造	耐用年数	残存耐用年数	備考	総合評価係数
63	社会教育課	027-002	府中中央小学校区留守家庭児童会（2）	LS	40年	16年		43.377
18	建築課	016-001	青崎東住宅 1号棟	RC	60年	14年		44.496
19	建築課	016-002	青崎東住宅 2号棟	RC	60年	15年		46.092
9	環境課	008-004	環境センター 管理棟	S	60年	21年		46.196
72	社会教育課	036-001	南体育場	RC	60年	22年		47.234
30	学校教育課	021-006	府中東小学校 普通教室棟	RC	60年	24年		47.675
59	学校教育課	026-011	府中緑ヶ丘中学校 多目的教室（14）	LS	40年	21年		47.810
68	社会教育課	032-001	安芸府中生涯学習センターくすのきプラザ	SRC	60年	41年		48.728
60	学校教育課	026-012	府中緑ヶ丘中学校 特別支援学級（15）	LS	40年	23年		50.413
65	社会教育課	029-001	府中南小学校区留守家庭児童会（1）	S	60年	27年		50.469
8	環境課	007-002	水分峡森林公園 作業棟	W	40年	22年		54.338
80	自治振興課	044-001	千代東町内会集会所	W	40年	3年		55.539
11	環境課	008-006	環境センター リサイクル施設	S	60年	33年		56.764
6	住民課	006-001	マイ・フローラ南交流センター	RC	60年	44年		58.428
3	福祉課	003-001	マエダハウジング府中町ふれあい福祉センター	S	60年	32年		61.502
13	自治振興課	009-001	鶴江地区センター	S	60年	38年		71.041
74	社会教育課	038-001	WACTORYパーク揚倉山 管理棟	RC	60年	37年		75.101
4	高齢介護課	004-001	シルバークラブプラザ	S	60年	37年		77.026
78	危機管理課	042-001	防災倉庫	LS	40年	28年		80.584
50	学校教育課	025-003	府中中学校 給食棟	S	60年	52年		83.337
31	学校教育課	022-001・002	府中小学校 普通教室棟（20-1、20-2）	RC	60年	48年		84.182
37	学校教育課	023-001	府中中央小学校 校舎	RC	60年	50年		85.857
76	消防本部	040-001	消防団第3分団詰所	S	60年	51年		88.880
79	建築課	043-001	府中北交流センター	RC	60年	51年		88.880
49	学校教育課	025-002	府中中学校 特別教室棟	RC	60年	52年		89.300
66	社会教育課	029-002	府中南小学校区留守家庭児童会（2）	LS	40年	33年		90.200
61	学校教育課	026-014	府中緑ヶ丘中学校 クラブハウス	RC	60年	54年		90.820
41	学校教育課	023-007	府中中央小学校 普通教室及び放課後児童クラブ(7)	LS	40年	38年		92.530
75	消防本部	039-002	消防団第2分団詰所	RC	60年	55年		93.893
69	社会教育課	033-003	府中公民館	RC	60年	56年		94.673

（残存耐用年数とは、構造別に定めた耐用年数から築年数を控除した年数であり、絶対的なものではありません。）

第4節 改修優先順位の更新

劣化度評価等と総合評価係数を勘案した改修優先順位は次表のとおりです。

■図表 3-4-1 改修優先順位一覧

No.	総合評価係数	施設・建物名称	築年数	備考	劣化度評価						
					躯体	屋根	外壁	内装	空調	給排水衛生	電気
	2.807	府中中学校 プール	築56年	(改修不適格)	d+	d++	d++	d+		d	d+
	3.598	府中南公民館	築63年	複合化検討	d	d++	d++	d+	a	d	d
	3.873	府中中央小学校 プール	築56年	(改修不適格)	d+	d+	d++	d		c	a
	3.944	体育場	築68年	複合化検討	d	d	d++	d		d	d
	15.280	府中北小学校 校舎	築44年	R7改修予定	d+	d++	d++	d	a	d	d
	27.377	府中北小学校 屋内運動場	築43年	R7改修予定	b	d++	d	d		a	d
1	6.827	府中中央小学校 給食棟 (2-1, 2-2)	築57年		c	d++	d	c	a	d	d
2	9.892	府中小学校 給食棟 (13)	築51年		c	d++	d	c	a	d	d
3	11.374	府中緑ヶ丘中学校 プール	築45年		b	d+	d++	d+		d	d
4	12.097	府中緑ヶ丘中学校 給食棟 (3-1,3-2)	築45年		b	d+	d++	d	a	d	d
5	25.031	府中北小学校 給食棟	築44年		b	d++	d+	d	a	d	d
6	27.432	空城山公園 管理棟	築40年		b	d++	d+	d	a	d	d
7	30.035	府中小学校 プール	築37年		b	d++	d+	d		d	d
『d+』がある建築物のうち、解体予定等がなく改修が必要なもの 7棟											
	11.914	府中北小学校区留守家庭児童会	築41年	余裕教室代替	d	d+	d+				
	58.428	府中南交流センター	築16年	R7改修予定	a	d	d+	b	b	b	b
	83.337	府中中学校 給食棟	築8年	R7修繕予定	a	a	a	d+	a	a	a
8	48.728	安芸府中生涯学習センターくすのきプラザ	築19年		a	d+	d+	b	c	b	b
9	27.917	役場本庁舎	築42年		b	d	d+	d	b	d	d
10	12.539	府中町立府中東小学校 給食棟	築47年		b	d+	d+	d	a	d	d
11	12.826	府中中学校 屋内体育場 (5)	築59年		c	d+	d+	b		b	b
12	12.898	府中東小学校 プール	築46年		b	d+	d+	d		d	d
13	15.526	府中中央小学校 屋内運動場 (3)	築56年		c	d+	d+	b		d	b
14	25.416	福寿館	築44年		b	d+	d+	d	d	d	d
15	30.011	府中北小学校 プール	築43年		b	d+	d	d		d	d
16	30.047	府中緑ヶ丘中学校 屋内体育場 (5)	築45年		b	d	d+	b		d	b
17	33.619	府中南小学校 プール	築39年		b	d+	d	d		d	d
18	38.011	府中南小学校 特別教室棟 (23)	築35年		b	d	d+	d	a	a	d
『d+』がある建築物のうち、解体予定等がなく改修が必要なもの 11棟											
19	9.643	府中南小学校 給食棟 (16-1, 16-2)	築55年		c	c	d	d	a	d	d
20	14.797	青崎東住宅 集会所	築45年		b	d	d	d		d	d
21	17.651	環境センター 有価物等選別場	築45年		b	d	d				
22	23.787	消防庁舎	築50年		c	a	d	d	d	d	d
23	29.993	府中東小学校 特別教室棟	築47年		b	d	a	d		d	d
24	32.486	府中東小学校 管理教室棟	築47年		b	d	a	d	a	a	d
25	35.285	水分峡森林公園 管理棟	築28年		b	d	d			c	c
26	35.541	ターナサイナス (鶴江仮住宅)	築41年		b	d	d			d	d
27	36.517	総社会館	築34年		b	d	d	d	d	d	d
28	37.933	府中緑ヶ丘中学校 更衣室 (13)	築25年		b	d	d	c			c
29	38.954	安芸府中商工センター 本館	築40年		b	a	d	d	a	d	d
30	39.534	府中町商工会事務所	築40年		b	a	d	d	b	d	d
31	40.141	府中中央小学校区留守家庭児童会 (1)	築34年		b	d	d	d	a	d	d
32	43.282	環境センター 大型ごみ・分解作業場	築38年		b	d	d				
33	43.377	府中中央小学校区留守家庭児童会 (2)	築24年		b	d	d	b	a	b	b
34	47.810	府中緑ヶ丘中学校 多目的教室 (14)	築19年		a	d	d	b	c		b
35	50.413	府中緑ヶ丘中学校 特別支援学級 (15)	築17年		a	d	d	b	c		b
36	54.338	水分峡森林公園 作業棟	築18年		a	d	d				
37	56.539	千代東町内会集会所	築37年		c	d	d				
38	56.764	環境センター リサイクル施設	築27年		a	d	d				
『d』の屋根外壁がある建築物のうち、解体予定等がなく改修が必要なもの 20棟											

No.	総合評価 係数	施設・建物名称	築年数	備考	劣化度評価							危険度評価		
					躯体	屋根	外壁	内装	空調	給排水衛生	電気	躯体	屋根	外壁
39	17.912	府中南小学校 校舎 (14-1, 14-2, 14-4)	築58年		c	c	a	d	a	a	d	2	2	1
40	22.971	府中小学校 特別教室棟 (5)	築55年		c	a	a	d	d	b	d	2	1	1
41	26.614	府中小学校 東棟 (3-2)	築51年		c	b	b	d	b	d	d	2	1	1
42	28.134	府中南小学校 校舎 (22-1, 22-2)	築49年		c	c	a	d		d	d	2	2	1
43	28.306	府中南小学校 校舎 (14-3)	築51年		c	c	a	d	a	a	d	2	2	1
44	29.132	府中小学校 屋内運動場 (12)	築51年		c	a	a	d		d	a	2	1	1
45	37.490	府中緑ヶ丘中学校 校舎 (2-1,2-2)	築45年		b	a	a	d	d	a	d	1	1	1
46	40.181	府中緑ヶ丘中学校 管理教室棟 (1-1,1-2,7,8,10)	築45年		b	a	a	d	a	a	d	1	1	1
47	40.633	府中東地区センター	築43年		b	a	a	d	b	d	d	1	1	1
48	41.138	府中東小学校 屋内運動場	築46年		b	a	a	a		a	d	1	1	1
49	41.715	府中東小学校区留守家庭児童会	築43年					d		d	d			
50	46.196	環境センター 管理棟	築39年		b	b	a	d		d	d	1	1	1
51	47.234	南体育場	築38年		b	c	a	d		a	d	1	2	1
52	47.675	府中東小学校 普通教室棟	築36年		b	a	a	d		d	d	1	1	1
53	50.469	府中南小学校区留守家庭児童会 (1)	築33年		b	a	a	d	d	d	d	1	1	1
54	61.502	ふれあい福祉センター	築28年		a	a	a	c	d	c	c	1	1	1
55	71.041	鶴江地区センター	築22年		a	a	a	b	d	b	b	1	1	1
『d』がある建築物のうち、解体予定等がなく改修が必要なもの 17棟														
56	16.540	府中中学校 管理教室棟 (1-2)	築61年	(長寿命化済)	d	a	a	a	a	a	a	3	1	1
57	44.496	青崎東住宅 1号棟	築46年		b	a	b					1	1	1
58	46.092	青崎東住宅 2号棟	築45年		b	a	b					1	1	1
59	75.101	揚倉山健康運動公園 管理棟	築23年		a	a	a	b	a	b	b	1	1	1
60	77.026	シルバークラブザ	築23年		a	a	a	b	a	b	b	1	1	1
61	80.584	防災倉庫	築12年		a	b	b					1	1	1
62	84.182	府中小学校 普通教室棟 (20-1, 20-2)	築12年		a	b	b	a	a	a	a	1	1	1
63	85.857	府中中央小学校 校舎	築10年		a	b	b	a	a	a	a	1	1	1
64	88.880	消防団第3分団詰所	築9年		a	b	b	a	a	a	a	1	1	1
65	88.880	府中北交流センター	築9年		a	b	b	a	a	a	a	1	1	1
66	89.300	府中中学校 特別教室棟	築8年		a	a	a	a	a	a	a	1	1	1
67	90.200	府中南小学校区留守家庭児童会 (2)	築7年		a	a	a	a	a	a	a	1	1	1
68	90.820	府中緑ヶ丘中学校 クラブハウス	築6年		a	a	a	a		a	a	1	1	1
69	92.530	府中中央小学校 普通教室及び放課後児童クラブ(7)	築2年		a	a	a	a	a	a	a	1	1	1
70	93.893	消防団第2分団詰所	築5年		a	a	a	a	a	a	a	1	1	1
71	94.673	府中公民館	築4年		a	a	a	a	a	a	a	1	1	1
その他の建築物 16棟														

(グレー表示部分は改修対象外を示します)