

転入・転出数の推移について（令和6年1月～12月）

① 転入・転出の地域別割合

転入及び転出については、概ね広島都市圏が6割、東京等大都市圏が2割、その他地域が2割という状況に変化はないが、年々、転入者は減少、転出者は増加している。

【 P.2 上段・中段の表 】

② 転入・転出の年代別割合

20～39歳が移動者の最大の割合（約6割）を占める状況に変化はない。

【 P.2 上段・中段の表 】

③ 転入出差の傾向

地域別では、東京等大都市圏と広島都市圏への転出超過が、昨年度と比べて大幅に増加した。

年代別では、全年代で昨年度と比べ転出超過数が増加し、特に0～9歳と20～50歳代で顕著となった。

【 P.2 下段の表・P.3 下の図 】

④ 転入・転出の理由

東京等大都市圏は「就職」、「転勤」等、仕事上の都合によるもの、広島都市圏は「婚姻関係」、「住宅事情」等、家庭の都合によるものが多い状況に変化なし。

【 P.4 の表 】

転入・転出数の推移について

(単位：人)

◆転入数の推移（府中町へ転入）

区分		0～4歳	5～9歳	10～14歳	15～19歳	20～24歳	25～29歳	30～34歳	35～39歳	40～44歳	45～49歳	50～54歳	55～59歳	60～64歳	65～69歳	70～74歳	75歳以上	合計	
																			割合
東京等大都市圏	R4	30	22	6	6	59	74	51	36	19	17	21	17	7	3	1	3	372	17.2%
	R5	24	29	13	9	58	62	54	48	28	25	10	6	7	3	2	8	386	18.4%
	R6	29	14	4	9	63	53	39	35	17	19	14	6	9	4	1	5	321	17.2%
広島都市圏	R4	85	34	21	43	194	368	196	97	55	43	41	29	15	12	14	60	1,307	60.3%
	R5	83	27	14	39	227	331	178	105	49	53	43	28	20	21	14	49	1,281	61.1%
	R6	72	25	17	40	164	308	173	92	46	37	46	25	28	19	11	46	1,149	61.5%
その他	R4	41	20	9	13	89	99	70	47	27	34	13	11	3	1	3	7	487	22.5%
	R5	30	17	8	21	85	88	50	34	26	13	15	13	10	6	1	14	431	20.5%
	R6	28	12	5	14	72	79	49	34	26	18	17	10	11	4	4	14	397	21.3%
計	R4	156	76	36	62	342	541	317	180	101	94	75	57	25	16	18	70	2,166	100%
	R5	137	73	35	69	370	481	282	187	103	91	68	47	37	30	17	71	2,098	100%
	R6	129	51	26	63	299	440	261	161	89	74	77	41	48	27	16	65	1,867	100%

①(地域別割合)概ね広島都市圏が6割、東京等大都市圏が2割、その他地域が2割という状況に変化はないが、全体の転入者数は減少している。

②(年代別割合)20～39歳が移動者の最大の割合(約6割)という状況に変化なし。

◆転出数の推移（府中町から転出）

区分		0～4歳	5～9歳	10～14歳	15～19歳	20～24歳	25～29歳	30～34歳	35～39歳	40～44歳	45～49歳	50～54歳	55～59歳	60～64歳	65～69歳	70～74歳	75歳以上	合計	
																			割合
東京等大都市圏	R4	30	12	8	25	129	91	55	29	30	18	13	11	7	2	3	6	469	20.3%
	R5	34	13	6	31	131	102	68	37	27	15	12	19	9	5	2	13	524	22.5%
	R6	46	18	11	29	127	109	84	46	30	29	26	18	9	4	3	16	605	25.0%
広島都市圏	R4	138	35	21	32	164	272	221	133	66	54	50	29	29	23	26	51	1,344	58.1%
	R5	106	40	17	52	165	286	188	100	66	63	58	29	28	17	15	81	1,311	56.2%
	R6	118	48	24	34	138	274	226	105	68	65	53	37	30	25	25	67	1,337	55.3%
その他	R4	31	22	8	24	101	82	75	41	28	19	16	14	15	6	9	10	501	21.6%
	R5	37	18	10	25	62	115	89	37	30	28	14	6	11	5	6	3	496	21.3%
	R6	32	14	6	26	63	96	60	42	17	30	34	20	12	7	6	12	477	19.7%
計	R4	199	69	37	81	394	445	351	203	124	91	79	54	51	31	38	67	2,314	100%
	R5	177	71	33	108	358	503	345	174	123	106	84	54	48	27	23	97	2,331	100%
	R6	196	80	41	89	328	479	370	193	115	124	113	75	51	36	34	95	2,419	100%

①(地域別割合)概ね広島都市圏が6割、東京等大都市圏が2割、その他地域が2割という状況に変化はないが、全体の転出者数は増加している。

②(年代別割合)20～39歳が移動者の最大の割合(約6割)という状況に変化なし。

◆純移動（転入－転出）の推移

区分		0～4歳	5～9歳	10～14歳	15～19歳	20～24歳	25～29歳	30～34歳	35～39歳	40～44歳	45～49歳	50～54歳	55～59歳	60～64歳	65～69歳	70～74歳	75歳以上	合計
東京等大都市圏	R4	0	10	▲2	▲19	▲70	▲17	▲4	7	▲11	▲1	8	6	0	1	▲2	▲3	▲97
	R5	▲10	16	7	▲22	▲73	▲40	▲14	11	1	10	▲2	▲13	▲2	▲2	0	▲5	▲138
	R6	▲17	▲4	▲7	▲20	▲64	▲56	▲45	▲11	▲13	▲10	▲12	▲12	0	0	▲2	▲11	▲284
広島都市圏	R4	▲53	▲1	0	11	30	96	▲25	▲36	▲11	▲11	▲9	0	▲14	▲11	▲12	9	▲37
	R5	▲23	▲13	▲3	13	62	45	▲10	5	▲17	▲10	▲15	▲1	▲8	4	▲1	▲21	▲30
	R6	▲46	▲23	▲7	6	26	34	▲53	▲13	▲22	▲28	▲7	▲12	▲2	▲6	▲14	▲32	▲188
その他	R4	10	▲2	1	▲11	▲12	17	▲5	6	▲1	15	▲3	▲3	▲12	▲5	▲6	▲3	▲14
	R5	▲7	▲1	▲2	▲4	23	▲27	▲39	▲3	▲4	▲15	1	7	▲1	1	▲5	11	▲65
	R6	▲4	▲2	▲1	▲12	9	▲17	▲11	▲8	9	▲12	▲17	▲10	▲1	▲3	▲2	2	▲80
計	R4	▲43	7	▲1	▲19	▲52	96	▲34	▲23	▲23	3	▲4	3	▲26	▲15	▲20	3	▲148
	R5	▲40	2	1	▲39	12	▲22	▲63	13	▲20	▲15	▲16	▲7	▲11	3	▲6	▲26	▲233
	R6	▲67	▲29	▲15	▲26	▲29	▲39	▲109	▲32	▲26	▲50	▲36	▲34	▲3	▲9	▲18	▲30	▲552
		0～9歳計		10～19歳計		20～29歳計		30～39歳計		40～49歳計		50～59歳計		60～69歳計		70歳～計		
		▲96		▲41		▲68		▲141		▲76		▲70		▲12		▲48		

③(地域別)東京等大都市圏と広島都市圏への転出超過が、昨年度と比べて大幅に増加した。

(年代別) 全年代で昨年度と比べ転出超過数が増加し、特に0～9歳と20～50歳代で顕著となった。

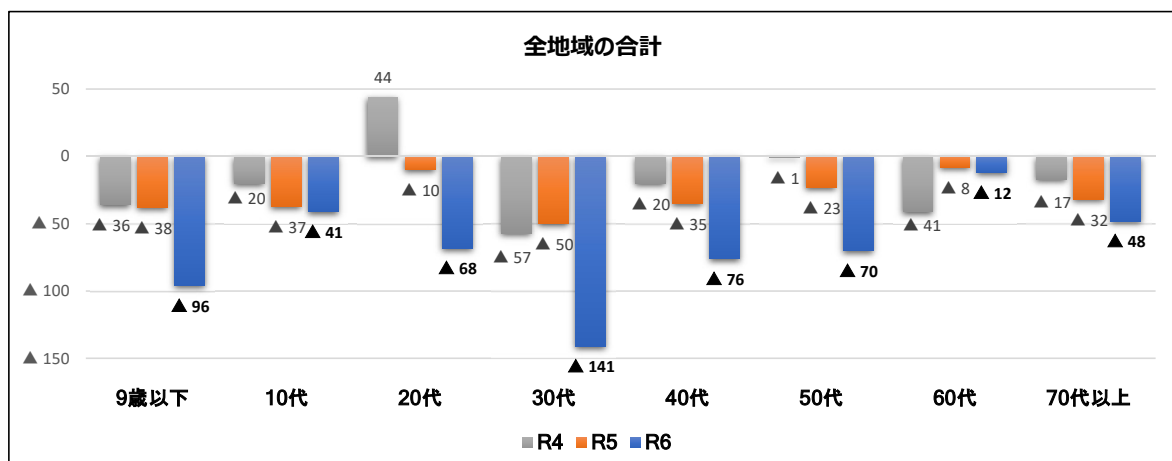
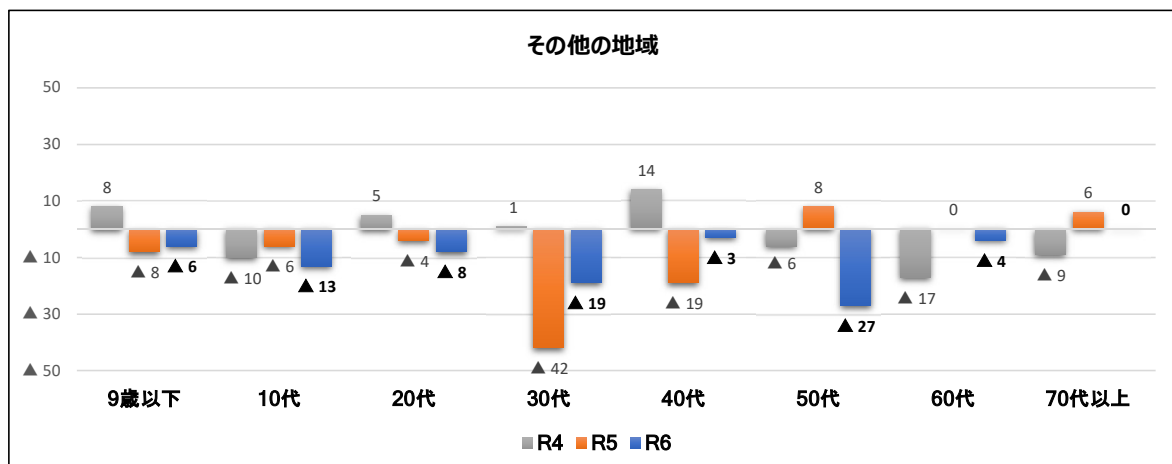
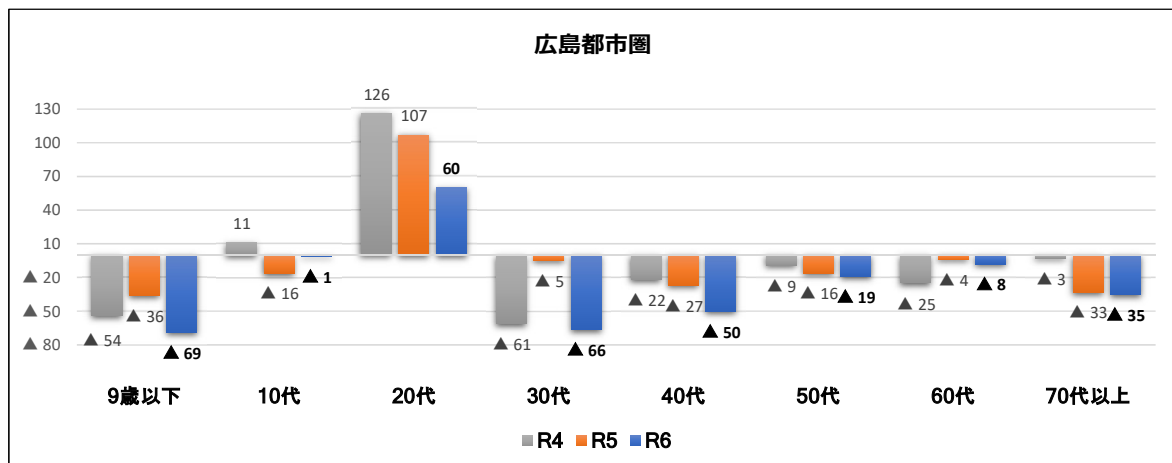
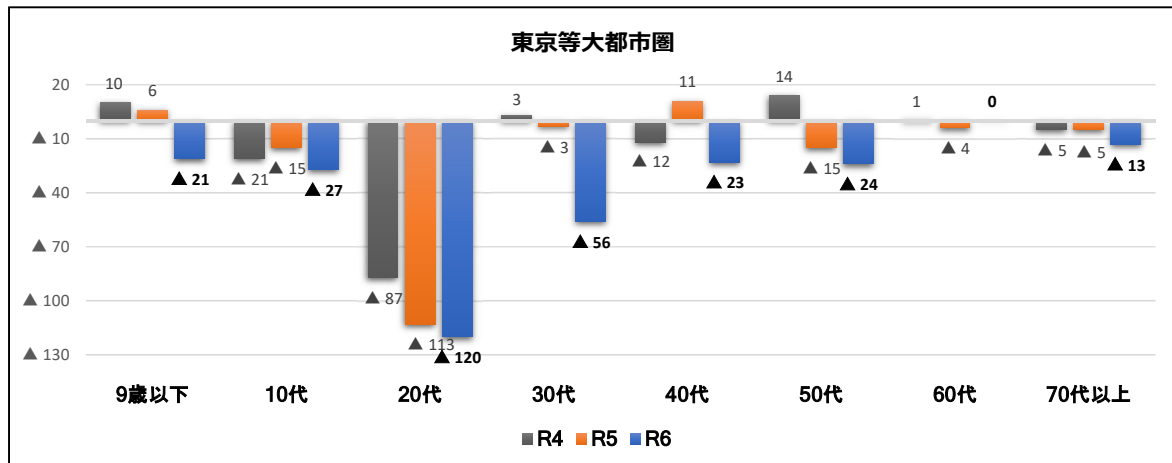
注) 各表とも、総務省統計局「住民基本台帳人口移動報告」の特別集計版から集計して作成。

「東京等大都市圏」：埼玉県・千葉県・東京都・神奈川県・京都府・大阪府・兵庫県・奈良県・愛知県・福岡県

「広島都市圏」：広島市・呉市・大竹市・東広島市・廿日市市・安芸高田市・江田島市・安芸郡・山県郡・岩国市・和木町

世代別の純移動（転入－転出）の推移について

（単位：人）



注）各図とも、総務省統計局「住民基本台帳人口移動報告」の特別集計版から集計して作成。

「東京等大都市圏」：埼玉県・千葉県・東京都・神奈川県・京都府・大阪府・兵庫県・奈良県・愛知県・福岡県

「広島都市圏」：広島市・呉市・大竹市・東広島市・廿日市市・安芸高田市・江田島市・安芸郡・山県郡・岩国市・和木町

転入・転出理由の推移について

◆ 転入理由の推移（府中町へ転入した理由）

区分		就職	転勤	転業・転職	退職・廃業	就学	卒業	通勤・通学の便	婚姻関係	子育て環境	介護	住宅事情	その他	不詳
東京等大都市圏	H24	5.4%	50.7%	5.9%	5.4%	1.7%	2.0%		7.4%			4.7%	15.6%	1.0%
	H25	6.0%	57.4%	12.3%	4.9%	1.4%	0.8%		6.6%			2.2%	6.6%	1.9%
	H26	6.8%	54.4%	14.2%	3.3%	0.5%	0.8%		7.1%			3.5%	9.4%	0.0%
	H27	7.4%	41.3%	19.1%	3.3%	0.5%	0.8%		9.3%			3.6%	14.8%	0.0%
	～H28.9	8.3%	51.4%	15.3%	2.4%	0.0%	1.7%		4.5%			4.9%	10.1%	1.4%
	H28.10～	3.1%	46.2%	7.7%	7.7%	1.5%		0.0%	20.0%	0.0%	0.0%	3.1%	10.8%	0.0%
	H29	14.6%	37.9%	13.1%	5.3%	0.5%		0.0%	9.2%	2.9%	2.4%	0.5%	12.6%	1.0%
	H30	15.5%	40.8%	14.3%	5.0%	1.7%		0.0%	8.0%	1.7%	1.7%	0.0%	5.9%	5.5%
	R1	9.5%	45.5%	14.2%	6.6%	0.9%		0.5%	9.0%	0.9%	1.9%	0.0%	9.0%	0.9%
	R2	13.0%	48.9%	14.3%	4.5%	0.0%		0.0%	4.9%	2.2%	2.2%	1.3%	8.1%	0.4%
	R3	12.0%	44.2%	13.8%	5.1%	0.9%		0.0%	4.6%	1.4%	1.8%	1.8%	14.3%	0.0%
	R4	14.2%	39.6%	14.7%	7.1%	1.5%		1.0%	5.6%	3.0%	1.5%	1.0%	10.7%	0.0%
	R5	14.9%	31.2%	14.4%	8.9%	1.0%		1.5%	5.4%	3.0%	1.0%	1.5%	17.3%	0.0%
	R6	19.0%	37.4%	12.8%	6.1%	1.1%		0.6%	3.4%	1.7%	1.7%	2.2%	9.5%	4.5%
広島都市圏	H24	3.7%	4.2%	2.2%	0.5%	0.7%	0.6%		25.5%			41.8%	19.9%	1.0%
	H25	2.4%	7.0%	1.9%	0.2%	2.2%	0.2%		25.5%			39.5%	18.6%	2.4%
	H26	2.5%	4.0%	1.9%	0.4%	1.2%	0.2%		25.5%			42.5%	20.5%	1.3%
	H27	4.4%	4.0%	2.5%	0.7%	0.5%	0.1%		25.0%			36.1%	25.8%	1.0%
	～H28.9	5.0%	7.8%	3.7%	0.2%	3.4%	0.0%		25.7%			31.7%	21.8%	0.7%
	H28.10～	9.1%	2.3%	0.8%	0.0%	2.3%		9.1%	37.1%	2.3%	1.5%	16.7%	18.9%	0.0%
	H29	7.0%	5.8%	3.0%	1.9%	1.4%		11.7%	33.4%	2.3%	1.9%	10.7%	19.4%	1.4%
	H30	6.2%	5.0%	2.6%	0.6%	1.2%		11.9%	34.4%	2.4%	2.4%	14.7%	16.1%	2.4%
	R1	5.7%	4.9%	4.1%	0.8%	0.4%		13.8%	35.0%	3.9%	2.2%	13.2%	14.1%	1.8%
	R2	6.3%	3.4%	4.0%	0.2%	0.2%		9.8%	32.3%	1.9%	2.5%	16.4%	18.9%	4.0%
	R3	6.9%	2.9%	4.1%	0.7%	0.4%		9.9%	23.4%	3.8%	0.5%	25.1%	15.3%	6.9%
	R4	5.4%	5.9%	3.6%	0.8%	1.3%		12.1%	24.7%	2.7%	3.6%	16.1%	17.6%	6.1%
	R5	6.9%	3.9%	5.4%	1.0%	0.7%		10.3%	23.1%	2.7%	2.2%	16.0%	21.9%	5.9%
	R6	4.9%	3.9%	3.4%	1.0%	1.5%		11.2%	19.8%	3.2%	3.4%	14.2%	18.1%	15.4%

④(転入理由)東京等大都市圏からは「就職」、「転勤」等、仕事上の都合によるものが約7割を占め、「転勤」が最多。

広島都市圏からは「婚姻関係」、「住宅事情」等、家庭の都合によるものが約4割を占め、「婚姻関係」が最多。

◆ 転出理由の推移（府中町から転出した理由）

区分		就職	転勤	転業・転職	退職・廃業	就学	卒業	通勤・通学の便	婚姻関係	子育て環境	介護	住宅事情	その他	不詳
東京等大都市圏	H24	14.8%	50.3%	6.2%	0.7%	9.7%	0.0%		3.3%			1.5%	12.4%	1.1%
	H25	17.4%	42.3%	9.8%	2.1%	8.9%	0.0%		3.8%			2.1%	12.1%	1.3%
	H26	12.1%	50.0%	8.1%	1.0%	6.2%	0.0%		4.6%			2.5%	15.0%	0.6%
	H27	18.2%	41.2%	9.5%	1.1%	8.2%	0.2%		6.7%			2.2%	12.6%	0.0%
	～H28.9	21.5%	39.4%	9.8%	0.3%	7.1%	0.3%		7.1%			0.8%	13.4%	0.5%
	H28.10～	18.5%	37.0%	14.8%	1.2%	3.7%		4.9%	0.0%	0.0%	0.0%	2.5%	16.0%	1.2%
	H29	26.8%	32.4%	10.0%	1.2%	6.8%		0.3%	5.6%	2.1%	1.8%	2.1%	8.3%	2.7%
	H30	26.0%	24.7%	10.4%	2.3%	8.6%		0.0%	7.6%	0.5%	0.3%	1.3%	8.1%	10.2%
	R1	28.7%	28.4%	14.2%	3.2%	5.8%		0.3%	4.5%	1.3%	0.6%	0.6%	11.6%	0.6%
	R2	29.0%	30.2%	11.6%	1.2%	9.5%		0.0%	4.3%	1.2%	0.9%	0.9%	11.0%	0.3%
	R3	31.1%	33.0%	12.1%	1.3%	10.2%		0.0%	3.2%	0.0%	1.3%	1.6%	5.7%	0.6%
	R4	33.0%	28.4%	11.9%	2.6%	8.6%		0.0%	2.6%	0.7%	2.0%	2.3%	7.9%	0.0%
	R5	23.5%	26.9%	10.8%	2.0%	8.8%		0.6%	1.1%	0.3%	1.1%	1.1%	22.1%	1.7%
	R6	19.5%	24.2%	10.7%	1.2%	6.0%		0.5%	2.7%	0.5%	2.0%	0.5%	6.5%	25.7%
広島都市圏	H24	3.5%	3.1%	2.4%	0.8%	2.1%	0.3%		18.9%			50.1%	17.5%	1.4%
	H25	3.2%	4.6%	3.8%	0.2%	1.0%	0.1%		17.6%			48.6%	18.0%	3.0%
	H26	3.4%	4.3%	2.7%	0.7%	0.9%	0.0%		21.8%			43.8%	22.2%	0.3%
	H27	4.3%	4.0%	3.7%	0.7%	1.0%	0.1%		14.9%			46.7%	24.6%	0.0%
	～H28.9	4.1%	3.7%	3.6%	0.7%	1.1%	0.1%		19.1%			46.3%	20.2%	1.0%
	H28.10～	1.0%	2.0%	2.3%	1.0%	0.3%		6.2%	19.2%	5.9%	2.6%	34.5%	23.1%	2.0%
	H29	5.4%	3.0%	3.0%	0.7%	0.8%		7.6%	26.2%	2.4%	2.5%	23.0%	21.8%	3.7%
	H30	3.5%	4.5%	2.6%	1.1%	1.0%		10.4%	24.4%	2.5%	2.8%	23.1%	17.4%	6.8%
	R1	5.6%	2.6%	3.4%	0.7%	1.3%		8.9%	25.7%	2.8%	3.0%	27.1%	18.6%	0.4%
	R2	5.7%	3.3%	3.8%	1.0%	1.0%		8.6%	19.7%	3.2%	3.3%	26.5%	23.6%	0.4%
	R3	7.2%	4.3%	3.0%	1.0%	0.7%		9.1%	20.8%	2.7%	3.0%	26.6%	21.3%	0.3%
	R4	5.3%	4.3%	4.2%	0.8%	1.1%		10.4%	18.6%	1.4%	3.6%	28.2%	21.8%	0.3%
	R5	5.0%	4.3%	3.2%	0.8%	1.7%		8.3%	18.8%	2.1%	3.7%	22.2%	29.1%	0.8%
	R6	3.5%	2.8%	2.8%	0.6%	1.2%		9.5%	17.7%	2.1%	3.2%	22.5%	17.1%	16.8%

④(転出理由)東京等大都市圏へは「就職」、「転勤」等、仕事上の都合によるものが約6割を占め、「転勤」が最多。

広島都市圏へは「婚姻関係」、「住宅事情」等、家庭の都合によるものが約5割を占め、「住宅事情」が最多。

注) 各表とも、「広島県人口移動統計調査乙調査」から集計して作成。
平成28年10月から調査様式の変更があり、転出入理由の選択項目に変更あり。
転入理由の「就学」には転校を含む。「婚姻関係」には離婚、養子縁組を含む。

転入・転出数の推移について

◆転入数の推移（府中町へ転入）

単位：人

区分		0～4歳	5～9歳	10～14歳	15～19歳	20～24歳	25～29歳	30～34歳	35～39歳	40～44歳	45～49歳	50～54歳	55～59歳	60～64歳	65～69歳	70～74歳	75歳以上	合計	割合
中区	R4	6	2	3	5	9	26	15	10	3	4	3	3	1	0	0	4	94	7.2%
	R5	6	3	0	2	20	26	17	11	4	0	2	4	4	2	0	3	104	8.1%
	R6	5	2	0	1	12	22	11	4	6	2	4	2	0	3	0	6	80	7.0%
東区	R4	16	7	3	2	23	60	31	15	10	8	9	9	4	4	1	18	220	16.8%
	R5	11	5	2	7	24	31	35	24	8	14	12	10	5	6	5	14	213	16.6%
	R6	21	10	3	17	21	66	37	29	9	9	10	6	9	3	2	8	260	22.6%
南区	R4	12	1	0	10	29	55	36	12	12	6	12	7	1	2	2	6	203	15.5%
	R5	13	3	2	10	35	66	21	20	8	12	10	4	2	5	3	6	220	17.2%
	R6	7	2	0	4	20	44	34	9	7	6	7	2	3	3	2	3	153	13.3%
西区	R4	4	0	0	3	14	26	12	5	2	2	3	1	2	1	4	5	84	6.4%
	R5	6	1	2	1	10	33	17	5	6	6	0	2	3	1	0	2	95	7.4%
	R6	9	0	0	4	14	28	18	6	1	3	8	3	2	3	1	1	101	8.8%
安佐南区	R4	9	5	7	1	14	54	24	11	6	2	3	1	2	0	0	1	140	10.7%
	R5	12	5	0	2	27	40	18	12	7	2	5	1	0	0	0	1	132	10.3%
	R6	4	1	4	6	14	21	18	11	1	1	5	3	2	3	0	1	95	8.3%
安佐北区	R4	3	0	0	1	3	19	6	3	1	1	1	2	3	0	0	2	45	3.4%
	R5	2	0	0	1	14	15	2	3	1	2	2	0	2	1	2	1	48	3.7%
	R6	5	1	0	2	5	8	6	1	3	1	1	1	1	1	1	2	39	3.4%
安芸区	R4	10	8	3	6	13	25	14	9	7	7	2	4	0	3	4	10	125	9.6%
	R5	9	3	4	5	17	25	14	7	4	5	4	3	1	4	2	9	116	9.1%
	R6	10	3	2	1	11	42	13	10	2	5	4	0	4	1	1	6	115	10.0%
佐伯区	R4	4	2	1	0	12	10	7	4	0	1	1	0	0	0	0	0	42	3.2%
	R5	1	1	0	1	9	11	3	4	1	4	2	0	0	0	0	1	38	3.0%
	R6	2	1	0	0	8	15	3	3	2	0	0	1	4	0	0	3	42	3.7%
呉市	R4	7	2	2	7	22	16	15	2	4	6	1	0	0	1	1	3	89	6.8%
	R5	10	1	1	5	15	25	18	9	2	5	3	0	0	0	0	3	97	7.6%
	R6	2	4	4	1	12	22	4	7	5	3	4	3	0	2	0	8	81	7.0%
東広島市	R4	3	2	0	0	22	16	12	8	3	0	2	0	0	0	0	5	73	5.6%
	R5	4	0	2	1	13	15	17	3	3	2	0	1	1	0	1	2	65	5.1%
	R6	3	1	0	0	18	19	9	6	4	3	1	0	0	0	1	4	69	6.0%
廿日市市	R4	2	0	0	0	5	20	7	4	1	0	2	2	1	0	0	0	44	3.4%
	R5	1	1	0	2	10	10	2	2	1	0	0	2	1	1	0	1	34	2.7%
	R6	0	0	2	1	7	4	4	2	2	3	1	0	1	0	0	0	27	2.3%
海田町	R4	5	3	1	1	9	24	12	6	2	3	2	0	0	0	1	1	70	5.4%
	R5	6	2	0	1	8	18	7	4	2	1	0	1	1	1	0	1	53	4.1%
	R6	3	0	0	0	5	11	5	2	1	1	0	1	1	0	0	2	32	2.8%
熊野町	R4	2	0	0	2	3	3	0	3	2	2	0	0	0	0	0	2	19	1.5%
	R5	0	1	0	0	6	3	0	1	0	0	2	0	0	0	0	1	14	1.1%
	R6	0	0	2	1	3	3	1	0	2	0	1	1	0	0	1	1	16	1.4%
坂町	R4	2	0	1	2	7	4	3	2	1	0	0	0	1	0	0	1	24	1.8%
	R5	0	0	0	0	4	6	1	0	0	0	1	0	0	0	1	2	15	1.2%
	R6	0	0	0	2	4	0	2	0	0	0	0	0	1	0	0	1	10	0.9%
江田島市	R4	0	0	0	0	4	4	0	0	0	0	0	0	0	0	0	0	8	0.6%
	R5	1	0	0	0	6	1	2	0	0	0	0	0	0	0	0	2	12	0.9%
	R6	0	0	0	0	3	1	2	0	0	0	0	0	0	0	0	0	6	0.5%
安芸高田市	R4	0	0	0	0	1	3	0	1	0	0	0	0	0	0	1	2	8	0.6%
	R5	0	0	0	1	1	0	0	0	0	0	0	0	0	0	0	0	2	0.2%
	R6	0	0	0	0	3	0	0	1	0	0	0	0	0	0	0	0	4	0.3%
大竹市	R4	0	0	0	0	1	2	0	1	1	0	0	0	0	0	0	0	5	0.4%
	R5	0	0	0	0	0	0	1	0	0	0	0	0	0	0	0	0	1	0.1%
	R6	0	0	0	0	1	0	3	0	0	0	0	0	0	0	0	0	4	0.3%
岩国市	R4	0	0	0	3	1	0	1	0	0	1	0	0	0	0	0	0	6	0.5%
	R5	0	0	0	0	4	5	1	0	0	0	0	0	0	0	0	0	10	0.8%
	R6	1	0	0	0	3	2	2	0	1	0	0	2	0	0	1	0	12	1.0%
和木町	R4	0	0	0	0	0	0	0	0	0	0	0	0	0	0	0	0	0	0.0%
	R5	0	0	0	0	0	0	0	0	0	0	0	0	0	0	0	0	0	0.0%
	R6	0	0	0	0	0	0	0	0	0	0	0	0	0	0	0	0	0	0.0%
山県郡	R4	0	2	0	0	2	1	1	1	0	0	0	0	0	1	0	0	8	0.6%
	R5	1	1	1	0	4	1	2	0	2	0	0	0	0	0	0	0	12	0.9%
	R6	0	0	0	0	0	0	1	1	0	0	0	0	0	0	1	0	3	0.3%
計	R4	85	34	21	43	194	368	196	97	55	43	41	29	15	12	14	60	1,307	100%
	R5	83	27	14	39	227	331	178	105	49	53	43	28	20	21	14	49	1,281	100%
	R6	72	25	17	40	164	308	173	92	46	37	46	25	28	19	11	46	1,149	100%
前年比		▲11	▲2	3	1	▲63	▲23	▲5	▲13	▲3	▲16	3	▲3	8	▲2	▲3	▲3	▲132	

◆転出数の推移（府中町から転出）

単位：人

区分		0～4歳	5～9歳	10～14歳	15～19歳	20～24歳	25～29歳	30～34歳	35～39歳	40～44歳	45～49歳	50～54歳	55～59歳	60～64歳	65～69歳	70～74歳	75歳以上	合計	
																			割合
中区	R4	3	0	0	8	13	21	21	14	9	3	5	3	1	1	0	2	104	7.7%
	R5	5	3	1	2	23	24	17	6	5	4	5	1	4	2	1	10	113	8.6%
	R6	5	5	1	2	23	25	14	10	9	6	2	3	4	1	1	8	119	8.9%
東区	R4	40	10	9	6	25	49	41	25	16	12	11	7	5	3	5	10	274	20.4%
	R5	16	8	2	13	28	44	40	15	12	15	21	4	9	7	2	17	253	19.3%
	R6	22	18	6	7	20	44	46	25	9	9	12	12	6	3	2	16	257	19.2%
南区	R4	19	2	2	4	13	35	29	13	8	10	11	4	4	7	5	9	175	13.0%
	R5	29	9	3	9	17	36	31	16	12	12	7	2	1	4	4	11	203	15.5%
	R6	15	8	7	4	18	38	43	17	8	15	9	5	4	5	4	12	212	15.9%
西区	R4	6	3	2	3	19	28	22	8	4	8	7	2	2	2	2	7	125	9.3%
	R5	6	0	2	1	19	29	15	5	6	3	6	1	3	1	0	5	102	7.8%
	R6	5	0	0	1	10	26	17	9	4	2	3	2	4	1	1	4	89	6.7%
安佐南区	R4	10	2	1	0	20	27	16	11	1	1	3	2	2	1	0	4	101	7.5%
	R5	7	1	1	2	10	36	19	8	1	3	3	2	3	0	0	9	105	8.0%
	R6	8	0	0	3	8	30	18	10	1	3	3	1	2	0	0	5	92	6.9%
安佐北区	R4	2	2	0	2	9	10	8	10	3	3	3	1	1	3	2	2	61	4.5%
	R5	4	0	2	3	10	11	8	9	7	4	3	3	1	0	4	10	79	6.0%
	R6	7	3	0	3	8	9	12	6	7	2	4	2	0	0	1	5	69	5.2%
安芸区	R4	12	3	2	1	17	15	18	10	6	4	3	4	7	0	2	4	108	8.0%
	R5	4	2	0	2	11	16	8	8	7	2	2	5	2	2	3	4	78	5.9%
	R6	14	3	1	4	7	21	18	7	5	2	9	3	2	1	2	1	100	7.5%
佐伯区	R4	10	2	2	2	7	16	11	10	4	2	1	0	2	2	1	5	77	5.7%
	R5	9	3	0	1	6	10	11	7	0	3	0	2	0	0	0	6	58	4.4%
	R6	6	3	1	2	8	15	13	6	5	4	5	3	0	2	1	4	78	5.8%
呉市	R4	3	1	0	3	7	13	5	2	3	3	0	0	1	1	1	1	44	3.3%
	R5	3	1	2	4	8	13	5	3	3	1	0	1	3	1	0	1	49	3.7%
	R6	5	1	4	0	4	7	2	0	3	6	0	2	2	4	2	3	45	3.4%
東広島市	R4	7	0	1	0	11	19	17	4	2	2	0	0	1	1	2	2	69	5.1%
	R5	5	5	2	4	10	21	12	8	6	5	5	1	0	0	0	5	89	6.8%
	R6	11	0	2	4	7	18	20	7	1	6	2	1	1	2	4	2	88	6.6%
廿日市市	R4	3	2	0	0	2	3	2	7	2	0	1	1	0	0	1	0	24	1.8%
	R5	2	3	1	1	4	9	9	3	2	2	0	1	1	0	0	1	39	3.0%
	R6	10	2	0	0	6	7	7	4	6	3	1	1	1	2	0	1	51	3.8%
海田町	R4	12	4	1	0	8	15	18	7	6	4	2	2	1	0	1	1	82	6.1%
	R5	4	2	1	5	5	16	2	6	3	8	3	3	0	0	0	0	58	4.4%
	R6	4	4	2	1	11	14	9	2	6	4	1	2	1	2	3	0	66	4.9%
熊野町	R4	6	2	0	0	0	5	4	5	0	1	1	0	0	2	1	2	29	2.2%
	R5	5	1	0	1	1	10	2	2	1	1	0	2	0	0	0	0	26	2.0%
	R6	1	0	0	1	2	2	0	0	1	1	0	0	0	0	1	4	13	1.0%
坂町	R4	2	0	1	2	4	2	2	1	0	1	2	0	1	0	1	1	20	1.5%
	R5	3	0	0	1	5	3	2	0	0	0	0	0	1	0	0	0	15	1.1%
	R6	1	0	0	2	2	4	0	0	2	0	0	0	0	0	0	1	12	0.9%
江田島市	R4	0	1	0	0	1	1	0	2	0	0	0	1	0	0	0	0	6	0.4%
	R5	0	0	0	0	0	1	0	0	1	0	1	0	0	0	0	0	3	0.2%
	R6	1	0	0	0	1	0	0	0	0	0	0	0	0	1	1	0	4	0.3%
安芸高田市	R4	1	0	0	0	7	11	3	0	0	0	0	0	0	0	0	1	23	1.7%
	R5	1	0	0	3	2	3	3	1	0	0	0	0	0	0	0	1	14	1.1%
	R6	0	0	0	0	2	9	4	1	0	0	1	0	1	0	0	0	18	1.3%
大竹市	R4	0	0	0	0	0	0	0	0	0	0	0	0	0	0	0	0	0	0.0%
	R5	2	2	0	0	2	0	1	2	0	0	0	0	0	0	1	1	11	0.8%
	R6	0	0	0	0	1	0	2	0	0	0	0	0	0	0	0	0	3	0.2%
岩国市	R4	2	1	0	0	1	2	4	4	1	0	0	2	1	0	1	0	19	1.4%
	R5	1	0	0	0	4	1	2	0	0	0	1	0	0	0	0	0	9	0.7%
	R6	3	1	0	0	0	4	1	1	0	2	0	0	1	0	0	1	14	1.0%
和木町	R4	0	0	0	0	0	0	0	0	0	0	0	0	0	0	0	0	0	0.0%
	R5	0	0	0	0	0	0	0	0	0	0	1	0	0	0	0	0	1	0.1%
	R6	0	0	0	0	0	0	0	0	0	0	0	0	0	0	0	0	0	0.0%
山県郡	R4	0	0	0	1	0	0	0	0	1	0	0	0	0	0	1	0	3	0.2%
	R5	0	0	0	0	0	3	1	1	0	0	0	1	0	0	0	0	6	0.5%
	R6	0	0	0	0	0	1	0	0	1	0	1	0	1	1	2	0	7	0.5%
計	R4	138	35	21	32	164	272	221	133	66	54	50	29	29	23	26	51	1,344	100%
	R5	106	40	17	52	165	286	188	100	66	63	58	29	28	17	15	81	1,311	100%
	R6	118	48	24	34	138	274	226	105	68	65	53	37	30	25	25	67	1,337	100%
前年比		12	8	7	▲18	▲27	▲12	38	5	2	2	▲5	8	2	8	10	▲14	26	

◆純移動（転入－転出）の推移

単位：人

区分		0～ 4歳	5～ 9歳	10～ 14歳	15～ 19歳	20～ 24歳	25～ 29歳	30～ 34歳	35～ 39歳	40～ 44歳	45～ 49歳	50～ 54歳	55～ 59歳	60～ 64歳	65～ 69歳	70～ 74歳	75歳 以上	合計
中区	R4	3	2	3	▲ 3	▲ 4	5	▲ 6	▲ 4	▲ 6	1	▲ 2	0	0	▲ 1	0	2	▲ 10
	R5	1	0	▲ 1	0	▲ 3	2	0	5	▲ 1	▲ 4	▲ 3	3	0	0	▲ 1	▲ 7	▲ 9
	R6	0	▲ 3	▲ 1	▲ 1	▲ 11	▲ 3	▲ 3	▲ 6	▲ 3	▲ 4	2	▲ 1	▲ 4	2	▲ 1	▲ 2	▲ 39
東区	R4	▲ 24	▲ 3	▲ 6	▲ 4	▲ 2	11	▲ 10	▲ 10	▲ 6	▲ 4	▲ 2	2	▲ 1	1	▲ 4	8	▲ 54
	R5	▲ 5	▲ 3	0	▲ 6	▲ 4	▲ 13	▲ 5	9	▲ 4	▲ 1	▲ 9	6	▲ 4	▲ 1	3	▲ 3	▲ 40
	R6	▲ 1	▲ 8	▲ 3	10	1	22	▲ 9	4	0	0	▲ 2	▲ 6	3	0	0	▲ 8	3
南区	R4	▲ 7	▲ 1	▲ 2	6	16	20	7	▲ 1	4	▲ 4	1	3	▲ 3	▲ 5	▲ 3	▲ 3	28
	R5	▲ 16	▲ 6	▲ 1	1	18	30	▲ 10	4	▲ 4	0	3	2	1	1	▲ 1	▲ 5	17
	R6	▲ 8	▲ 6	▲ 7	0	2	6	▲ 9	▲ 8	▲ 1	▲ 9	▲ 2	▲ 3	▲ 1	▲ 2	▲ 2	▲ 9	▲ 59
西区	R4	▲ 2	▲ 3	▲ 2	0	▲ 5	▲ 2	▲ 10	▲ 3	▲ 2	▲ 6	▲ 4	▲ 1	0	▲ 1	2	▲ 2	▲ 41
	R5	0	1	0	0	▲ 9	4	2	0	0	3	▲ 6	1	0	0	0	▲ 3	▲ 7
	R6	4	0	0	3	4	2	1	▲ 3	▲ 3	1	5	1	▲ 2	2	0	▲ 3	12
安佐南区	R4	▲ 1	3	6	1	▲ 6	27	8	0	5	1	0	▲ 1	0	▲ 1	0	▲ 3	39
	R5	5	4	▲ 1	0	17	4	▲ 1	4	6	▲ 1	2	▲ 1	▲ 3	0	0	▲ 8	27
	R6	▲ 4	1	4	3	6	▲ 9	0	1	0	▲ 2	2	2	0	3	0	▲ 4	3
安佐北区	R4	1	▲ 2	0	▲ 1	▲ 6	9	▲ 2	▲ 7	▲ 2	▲ 2	▲ 2	1	2	▲ 3	▲ 2	0	▲ 16
	R5	▲ 2	0	▲ 2	▲ 2	4	4	▲ 6	▲ 6	▲ 6	▲ 2	▲ 1	▲ 3	1	1	2	▲ 9	▲ 31
	R6	▲ 2	▲ 2	0	▲ 1	▲ 3	▲ 1	▲ 6	▲ 5	▲ 4	▲ 1	▲ 3	▲ 1	1	1	0	▲ 3	▲ 30
安芸区	R4	▲ 2	5	1	5	▲ 4	10	▲ 4	▲ 1	1	3	▲ 1	0	▲ 7	3	2	6	17
	R5	5	1	4	3	6	9	6	▲ 1	▲ 3	3	2	▲ 2	▲ 1	2	▲ 1	5	38
	R6	▲ 4	0	1	▲ 3	4	21	▲ 5	3	▲ 3	3	▲ 5	▲ 3	2	0	▲ 1	5	15
佐伯区	R4	▲ 6	0	▲ 1	▲ 2	5	▲ 6	▲ 4	▲ 6	▲ 4	▲ 1	0	0	▲ 2	▲ 2	▲ 1	▲ 5	▲ 35
	R5	▲ 8	▲ 2	0	0	3	1	▲ 8	▲ 3	1	1	2	▲ 2	0	0	0	▲ 5	▲ 20
	R6	▲ 4	▲ 2	▲ 1	▲ 2	0	0	▲ 10	▲ 3	▲ 3	▲ 4	▲ 5	▲ 2	4	▲ 2	▲ 1	▲ 1	▲ 36
呉市	R4	4	1	2	4	15	3	10	0	1	3	1	0	▲ 1	0	0	2	45
	R5	7	0	▲ 1	1	7	12	13	6	▲ 1	4	3	▲ 1	▲ 3	▲ 1	0	2	48
	R6	▲ 3	3	0	1	8	15	2	7	2	▲ 3	4	1	▲ 2	▲ 2	▲ 2	5	36
東広島市	R4	▲ 4	2	▲ 1	0	11	▲ 3	▲ 5	4	1	▲ 2	2	0	▲ 1	▲ 1	▲ 2	3	4
	R5	▲ 1	▲ 5	0	▲ 3	3	▲ 6	5	▲ 5	▲ 3	▲ 3	▲ 5	0	1	0	1	▲ 3	▲ 24
	R6	▲ 8	1	▲ 2	▲ 4	11	1	▲ 11	▲ 1	3	▲ 3	▲ 1	▲ 1	▲ 1	▲ 2	▲ 3	2	▲ 19
廿日市市	R4	▲ 1	▲ 2	0	0	3	17	5	▲ 3	▲ 1	0	1	1	1	0	▲ 1	0	20
	R5	▲ 1	▲ 2	▲ 1	1	6	1	▲ 7	▲ 1	▲ 1	▲ 2	0	1	0	1	0	0	▲ 5
	R6	▲ 10	▲ 2	2	1	1	▲ 3	▲ 3	▲ 2	▲ 4	0	0	▲ 1	0	▲ 2	0	▲ 1	▲ 24
海田町	R4	▲ 7	▲ 1	0	1	1	9	▲ 6	▲ 1	▲ 4	▲ 1	0	▲ 2	▲ 1	0	0	0	▲ 12
	R5	2	0	▲ 1	▲ 4	3	2	5	▲ 2	▲ 1	▲ 7	▲ 3	▲ 2	1	1	0	1	▲ 5
	R6	▲ 1	▲ 4	▲ 2	▲ 1	▲ 6	▲ 3	▲ 4	0	▲ 5	▲ 3	▲ 1	▲ 1	0	▲ 2	▲ 3	2	▲ 34
熊野町	R4	▲ 4	▲ 2	0	2	3	▲ 2	▲ 4	▲ 2	2	1	▲ 1	0	0	▲ 2	▲ 1	0	▲ 10
	R5	▲ 5	0	0	▲ 1	5	▲ 7	▲ 2	▲ 1	▲ 1	▲ 1	2	▲ 2	0	0	0	1	▲ 12
	R6	▲ 1	0	2	0	1	1	1	0	1	▲ 1	1	1	0	0	0	▲ 3	3
坂町	R4	0	0	0	0	3	2	1	1	1	▲ 1	▲ 2	0	0	0	▲ 1	0	4
	R5	▲ 3	0	0	▲ 1	▲ 1	3	▲ 1	0	0	0	1	0	▲ 1	0	1	2	0
	R6	▲ 1	0	0	0	2	▲ 4	2	0	▲ 2	0	0	0	1	0	0	0	▲ 2
江田島市	R4	0	▲ 1	0	0	3	3	0	▲ 2	0	0	0	▲ 1	0	0	0	0	2
	R5	1	0	0	0	6	0	2	0	▲ 1	0	▲ 1	0	0	0	0	2	9
	R6	▲ 1	0	0	0	2	1	2	0	0	0	0	0	0	0	▲ 1	▲ 1	0
安芸高田市	R4	▲ 1	0	0	0	▲ 6	▲ 8	▲ 3	1	0	0	0	0	0	0	0	1	▲ 15
	R5	▲ 1	0	0	▲ 2	▲ 1	▲ 3	▲ 3	▲ 1	0	0	0	0	0	0	0	▲ 1	▲ 12
	R6	0	0	0	0	1	▲ 9	▲ 4	0	0	0	▲ 1	0	▲ 1	0	0	0	▲ 14
大竹市	R4	0	0	0	0	1	2	0	1	1	0	0	0	0	0	0	0	5
	R5	▲ 2	▲ 2	0	0	▲ 2	0	0	▲ 2	0	0	0	0	0	0	▲ 1	▲ 1	▲ 10
	R6	0	0	0	0	0	0	0	1	0	0	0	0	0	0	0	0	1
岩国市	R4	▲ 2	▲ 1	0	3	0	▲ 2	▲ 3	▲ 4	▲ 1	1	0	▲ 2	▲ 1	0	▲ 1	0	▲ 13
	R5	▲ 1	0	0	0	0	4	▲ 1	0	0	0	▲ 1	0	0	0	0	0	1
	R6	▲ 2	▲ 1	0	0	3	▲ 2	1	▲ 1	1	▲ 2	0	2	▲ 1	0	1	▲ 1	▲ 2
和木町	R4	0	0	0	0	0	0	0	0	0	0	0	0	0	0	0	0	0
	R5	0	0	0	0	0	0	0	0	0	0	▲ 1	0	0	0	0	0	▲ 1
	R6	0	0	0	0	0	0	0	0	0	0	0	0	0	0	0	0	0
山県郡	R4	0	2	0	▲ 1	2	1	1	1	▲ 1	0	0	0	0	1	▲ 1	0	5
	R5	1	1	1	0	4	▲ 2	1	▲ 1	2	0	0	▲ 1	0	0	0	0	6
	R6	0	0	0	0	0	▲ 1	1	1	1	0	▲ 1	0	▲ 1	▲ 1	0	0	▲ 4
計	R4	▲ 53	▲ 1	0	11	30	96	▲ 25	▲ 36	▲ 11	▲ 11	▲ 9	0	▲ 14	▲ 11	▲ 12	9	▲ 37
	R5	▲ 23	▲ 13	▲ 3	▲ 13	62	45	▲ 10	5	▲ 17	▲ 10	▲ 15	▲ 1	▲ 8	4	▲ 1	▲ 32	▲ 30
	R6	▲ 46	▲ 23	▲ 7	6	26	34	▲ 53	▲ 13	▲ 22	▲ 28	▲ 7	▲ 12	▲ 2	▲ 6	▲ 14	▲ 21	
	R6	0～9歳計 ▲ 69 10～19歳計 ▲ 1 20～29歳計 60 30～39歳計 ▲ 66 40～49歳計 ▲ 50 50～59歳計 ▲ 19 60～69歳計 ▲ 8 70歳～計 ▲ 35																
前年比		▲ 23	▲ 10	▲ 4	19	▲ 36	▲ 11	▲ 43	▲ 18	▲ 5	▲ 18	8	▲ 11	6	▲ 10	▲ 13	11	▲ 158