

# よくある質問

詳しくは、この冊子の、  
それぞれの頁で確認してください。



大型ごみを出す日は、いつ？	環境センターの場所を教えてください？	府中町のごみ出しのルールは？	明日(祝日等)の収集はありますか？	持ち込みをしたいので時間を教えてください？	3Rって何ですか？
2・3頁	7頁	6頁	4頁	7頁	16頁

## 府中町ごみ分別アプリ

使える  
便利な機能

「府中町ごみ分別アプリ」は、便利な機能がたっぷりのスマートフォンアプリです。災害時のごみ収集の状況や、ごみステーションの状況などをいち早くお届けします。

便利な  
機能

「ごみ収集カレンダー」「ごみ分別辞典」  
「ごみ出しアラート機能」「よくある質問」など



スマートフォン端末などから以下の方法でダウンロードできます。

- ① 右のQRコードを読み取る。
- ② iOS版はAppStoreから、Android版はPlayストアから「府中町ごみ分別アプリ」で検索



iPhone-ios端末



Android端末



### Q 平成30年4月1日から有価物として集めている「雑がみ」ってなに？

- A**
- ・ダンボール、新聞紙、雑誌、紙パック等以外の資源化できる紙類のことです。
  - ・わたしたちの生活の周りにたくさんあります。
  - ・まずは次の「雑がみ類」を集めましょう。



●紙の箱



●シャツなどの台紙

(ティッシュ・お菓子・ギフト等)



●封筒



●包装紙・ポスター



●紙の芯

画用紙・カレンダー (トイレトペーパーなどの芯)

### Q いつ出すの？

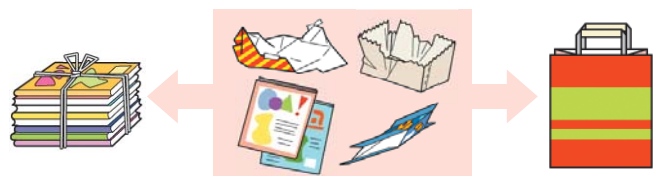
- A** 週1回の有価物収集日に、ごみステーションの「新聞・雑誌」の所に「雑誌」といっしょに出してください。

### Q 出せない紙はなに？

- A** においや食品のついたもの(例：洗剤・線香の箱・ケーキやアイスクリーム等容器)・金具の部分・ビニールの部分・プラスチックの部分・布の部分・汚れたもの・紙おむつ・ウエットティッシュ・紙コップ・紙皿・アルミホイル・シール・写真・カーボン紙(宅配便の伝票等)・感光紙・感熱紙(レシート等)・ワックス加工紙・圧着はがき等です。

### Q どうやって出せばいいの？

- A** 雑誌の間に挟んだり、まとめてひもで縛ったり、紙袋(取っ手が紙のもの)に入れて出してください。(注意点…個人情報ができるだけ除いてください。紙以外の部分は外してください。)



ゴミに関するQ&A