

# ★ 大型ごみ

焼却処理できるように分解します。

年  
4回

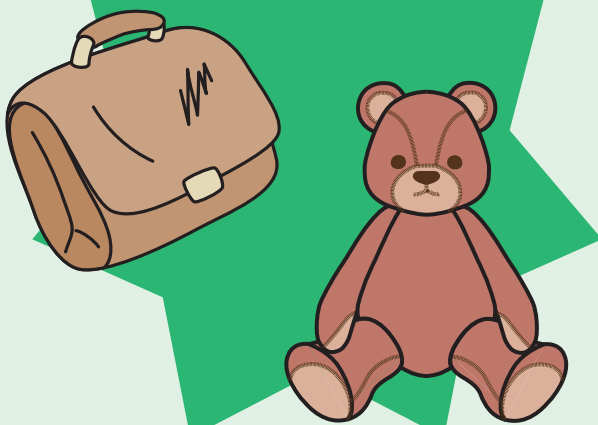
## 家具類・寝具類



## 電気製品類



## 30cm以上のごみ



## その他



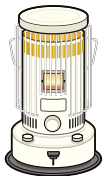
大型ごみ

## ごみを出すときの注意点

金属を手作業で分別してリサイクルします。できるだけ分解して出してください。ガラス類が混じるとたいへん危険ですので、埋立・有害ごみの日に出してください。



ミキサーは、カップ部分がガラス製のものはガラス部分を埋立ごみに出してください。



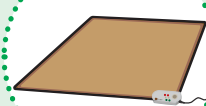
ストーブは、タンクの中を空にしてください。点火用の電池は外して有害ごみに出してください。



鏡・ガラスを使用している家具は、分解して鏡・ガラス部分は埋立ごみへ出してください。大きくても枠があっても埋立ごみです。



照明器具は、電球、蛍光灯を外してください。電球・蛍光灯は有害ごみへ出してください。



電気じゅうたんは布団などに包まず、必ず単品で排出してください。



ビデオテープは、大型ごみで収集しています。普通ごみに混ざると、焼却炉のクレーンに絡みついて作業ができなくなるため、収集後、小さく分解します。